

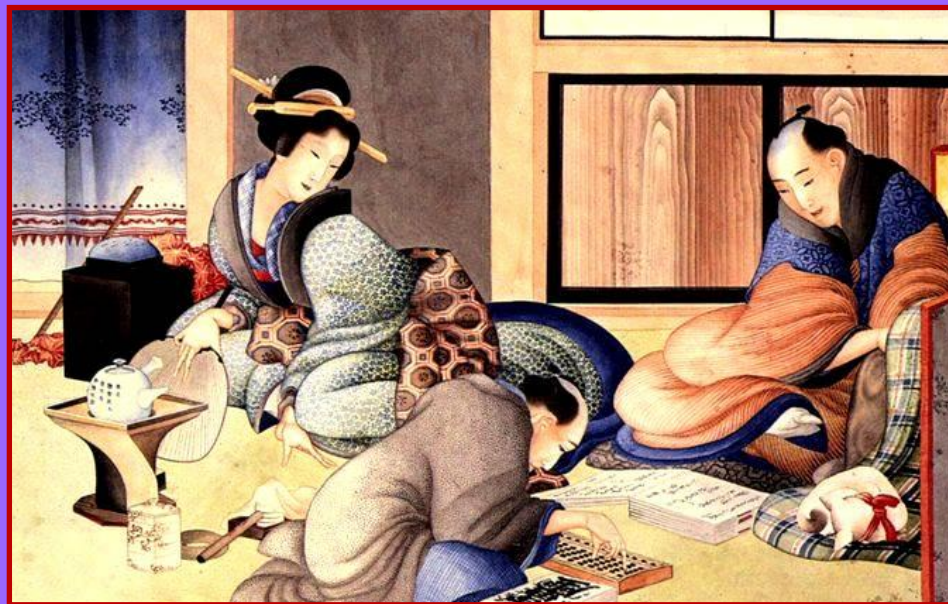
СРЕДНЕВЕКОВАЯ ЯПОНИЯ

Архитектура

Садово-
парковое
искусство

Нэцкэ

Театр



Особенности японского искусства

- ▶ Постигание красоты через незаметное и первозданное («*Не сотвори, а найди и открой*») => простота, обычность и отсутствие вычурности
- ▶ Сохранение первозданной красоты самого предмета, не подвергнутого обработке => недосказанность, незавершенность

Архитектура

- ▶ На протяжении веков строили в китайском стиле, внося национальные особенности
- ▶ Нет китайской усложненности, вычурности силуэтов крыш, множества декоративных деталей

Древняя японская архитектура



Монастырь Хорюдзи (близ Нары)

Буддийский храм выстроен в китайском стиле. Его ансамбль составляют несколько нарядных, окрашенных красным лаком и похожих друг на друга павильонов.

VII в.



Монастырь Хорюдзи



ХРАМ ПРОЦВЕТАНИЯ ЗАКОНА – буддийский храм

Монастырь Хорюдзи

- ▶ ПАГОДА
пятиярусная
деревянная
постройка



Золотой павильон

в Киото – древней столице Японии

- ▶ Трехъярусная кровля со слегка приподнятыми краями некогда была крыта пластинами листового золота. Здание Павильона высится на берегу небольшого озера на легких столбах-колоннах, отражаясь в воде всем богатством изогнутых линий, резных стен и узорчатых карнизов. Стены храма окрашены в золотистый цвет.



В третьем, верхнем этаже здания, велись религиозные службы. Этот павильон - часть большого тенистого сада.

Замок Нидзё

В XVI в., в период междоусобных войн и борьбы за объединение Японии начали возводиться замки в качестве оборонительных сооружений



Замок Химэдзи

близ Кобе



Белоснежные башни и стены, поднимающиеся над мощной каменной кладкой, дали ему название «Замок Белой Цапли»

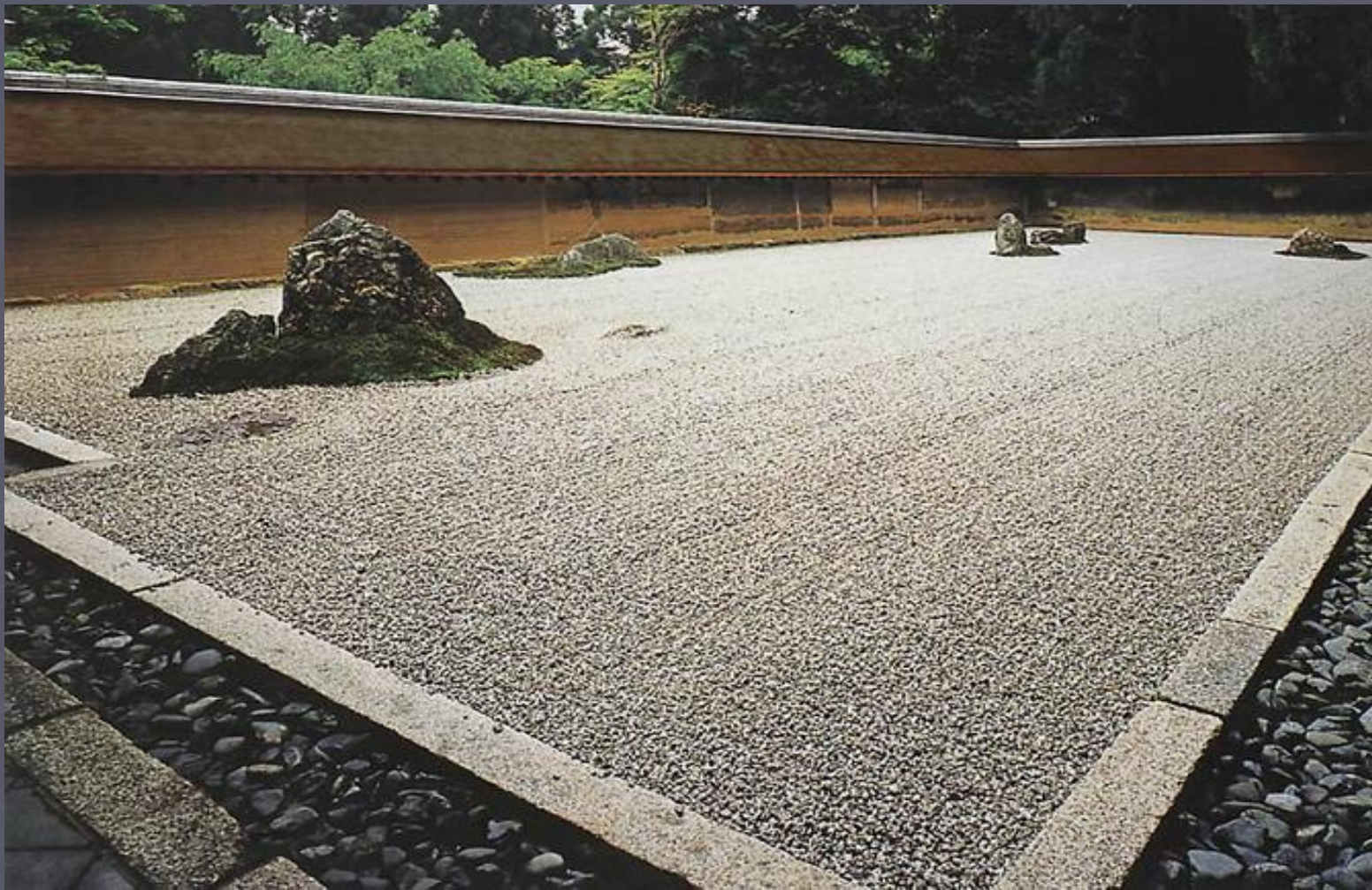
Садово-парковое искусство

Искусство создания садов, парков и др. озеленяемых территорий; включает планировку и разбивку садов и парков, подбор растений, их размещение и группировку в сочетании с архитектурой, дорогами, водоемами, скульптурой и т. д.

- Вода – зеркало мира, воплощение покоя и в тоже время воплощение изменений жизни
- Камень – воплощение чистой энергии Неба и Земли



Садово-парковое искусство



Киото.
XV в.

Сад камней Рёандзи

Садово-парковое искусство



Киото.
н.ХVІ в.

Сад мхов Кокэдэра (в монастыре Сайходзи)

Садово- парковое ИСКУССТВО



«Росьяная тропа»
в чайном саду
«Юмора»

Садово-парковое искусство

САЙГЁ
(XII в.)
японск
ий сад



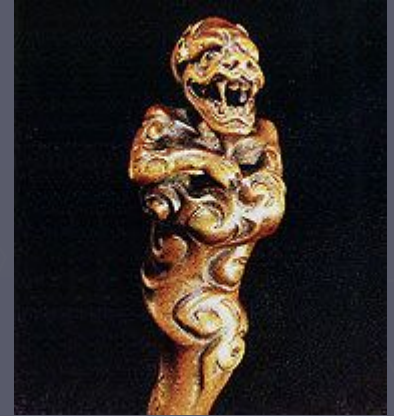
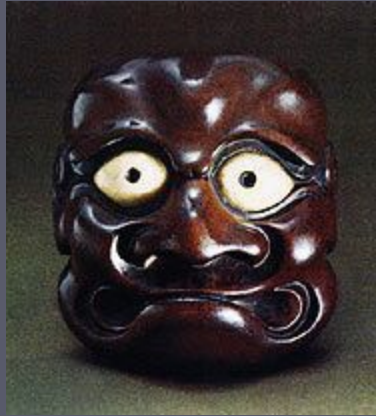
Нэцкэ

Распространенные в японском искусстве к. XVII-XIX вв. произведения миниатюрной пластики из дерева, слоновой кости или металла. С помощью нэцкэ (обычно фигурка со сквозным отверстием) к поясу кимоно прикреплялись трубка, кисет и т. д.



Чжункуй и демон

Нэцкэ



Театр НО

- ▶ Восходит к народной мифологии, бытовым обрядам и религиозным ритуалам
- ▶ Использовали маски – средство перевоплощения
- ▶ На его основе в XVII в., возникли знаменитые театры Бунраку (вид песенного сказа, а также театра кукол) и Кабуки (включает музыку, танцы, драму; в труппах кабуки выступают только мужчины).

