

Позднее

Возрождение



В поздних произведениях Микеланджело усиливаются ноты отчаяния..
Для великого мастера это время утраты друзей и полного одиночества.



«Страшный суд»

Эта фреска на алтарной стене Сикстинской капеллы воспринимается как воплощение крушения мира.

Фреска знаменует отход от одного из основных принципов Высокого Возрождения. Здесь частное полностью подчинено целому, личность как бы она не была значительна- людскому потоку.



В центре трагической катастрофы фигура Христа, поднявшего в устрашающем жесте правую руку.



Трагизм микеланджеловской фрески

подчёркнут образом святого Варфоломея

Он изображен с ножом и кожей в руках

которую живьём содрали с него мучители.

В виде искаженного лица на этой коже

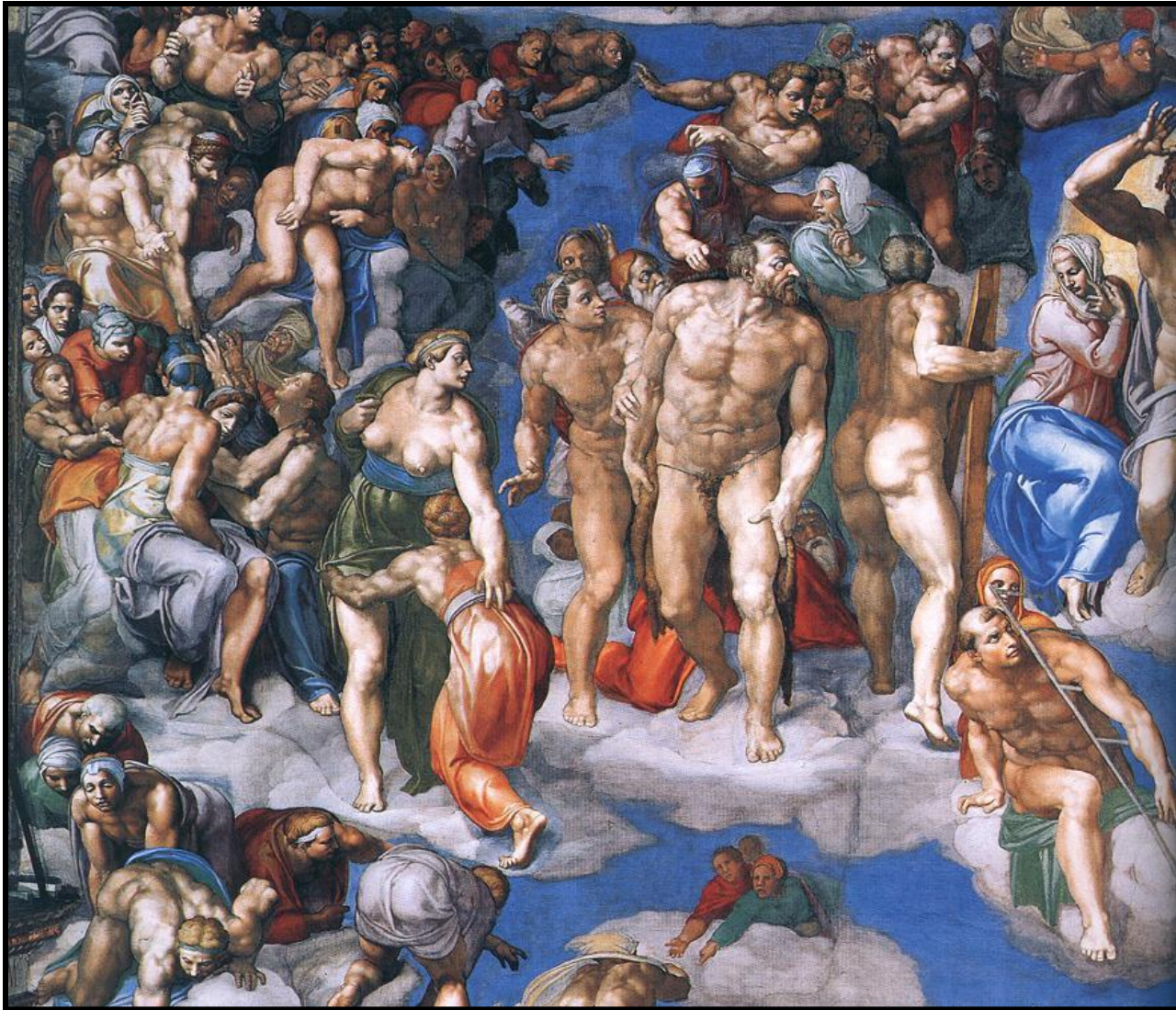
Микеланджело изобразил своё собственное лицо.

Черты лица св. Варфоломея напоминают

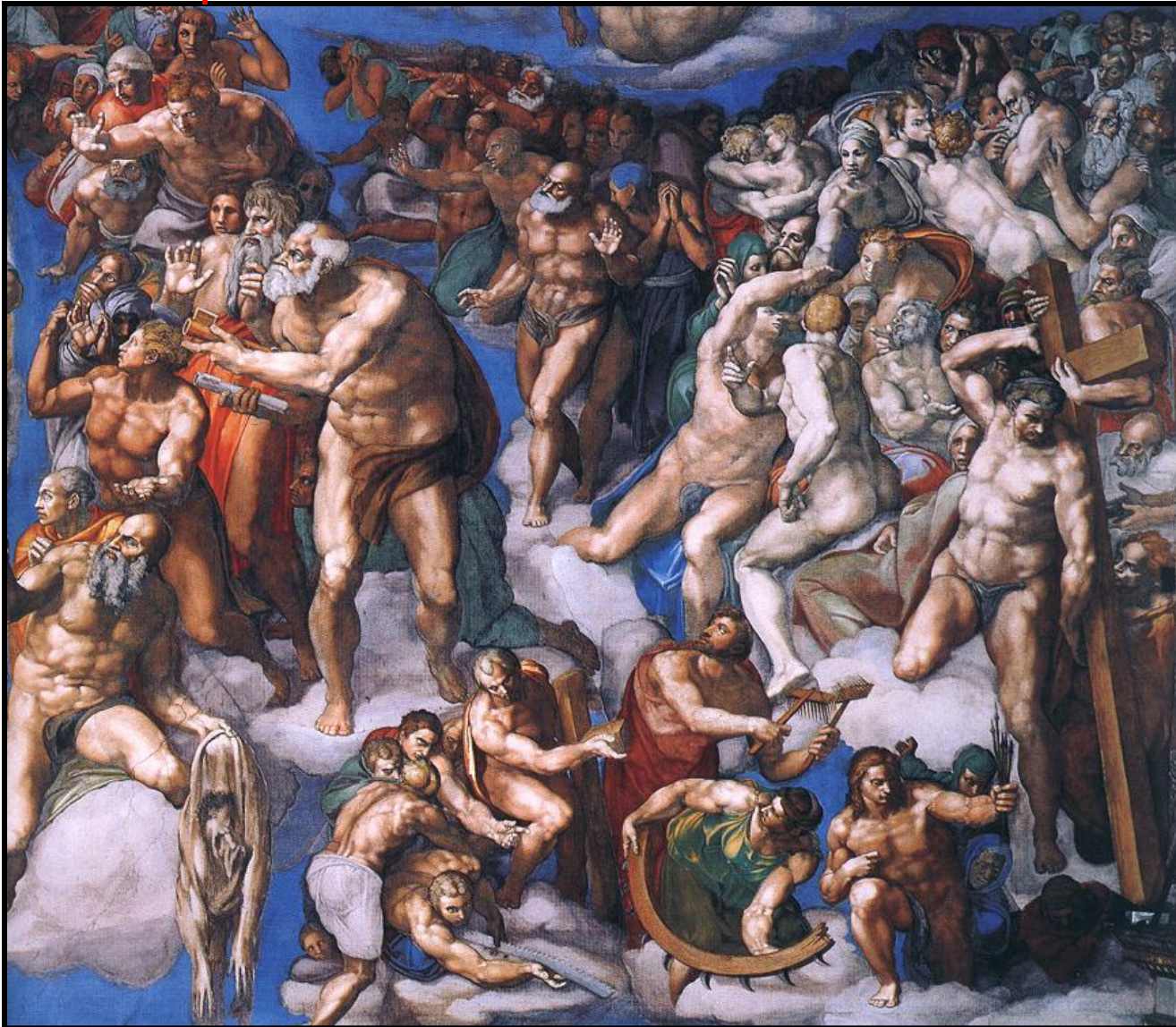
Пьетро Аритино, который страстно

нападал на Микеланджело из-за

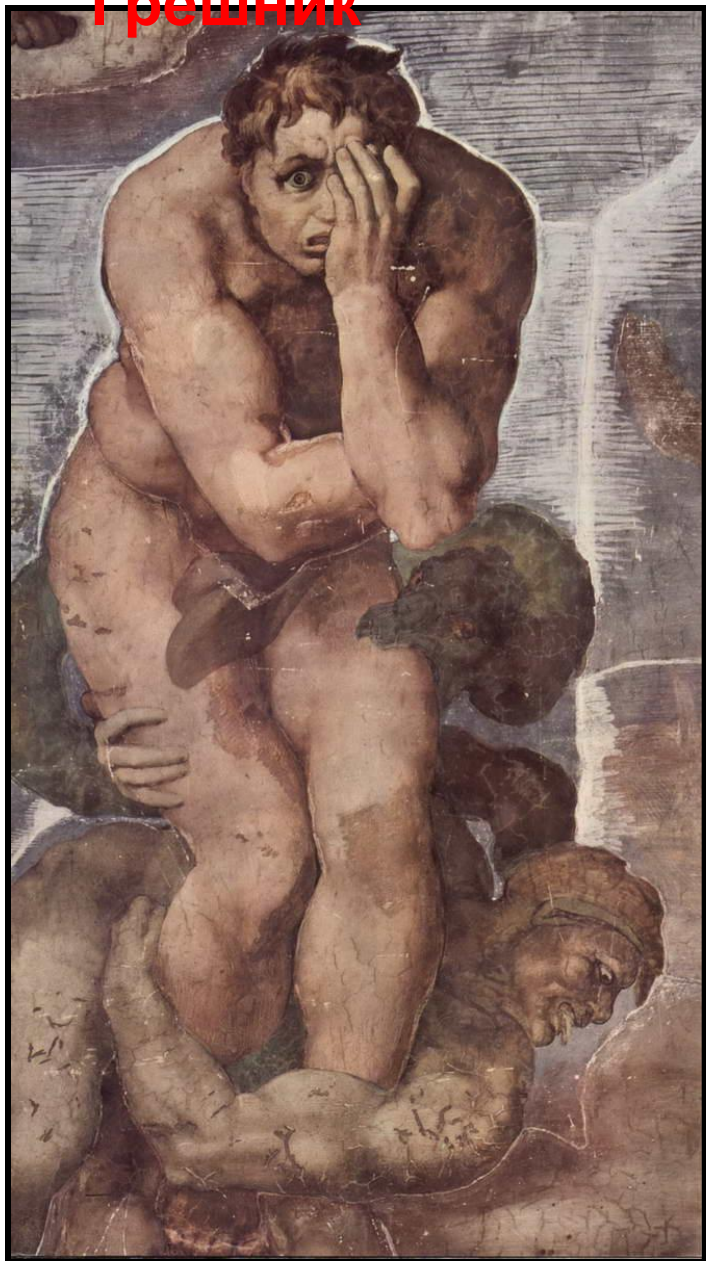
Праведники по правую руку от Христа



По левую руку от Христа
грешники



Грешник



**Ангелы
Апокалипсиса**

А
н
г
е
л
ы
А
п
о
к
а
л
и
п
с
и
с
а



www.michelangelo.ru



Эта фреска представляет собой горькую подпись художника. В ней он смог выразить великую драму человечества, разочарование и отчаяние отдельного человека.

Когда Папа Климент III приказал привести фреску в пристойный вид, Микеланджело ответил:
«Скажите Папе, что это дело маленькое, и уладить его легко пусть он мир приведет в пристойный вид, а картине придать пристойность

можно очень быстро.
Сам Микеланджело ничего не исправил в своей фреске за него это сделал Даниеле да Вольтерра, которого прозвали в народе «исподником»



Для позднего Микеланджело характерны постепенный отход от скульптуры и живописи к архитектуре.

*С 1546 года и до конца своих дней главным его трудом было возведение **купола для собора святого Петра в Риме** и **строительство ансамбля площади***

***Капитолия в Риме** – духовного и светского центра «вечного города»*

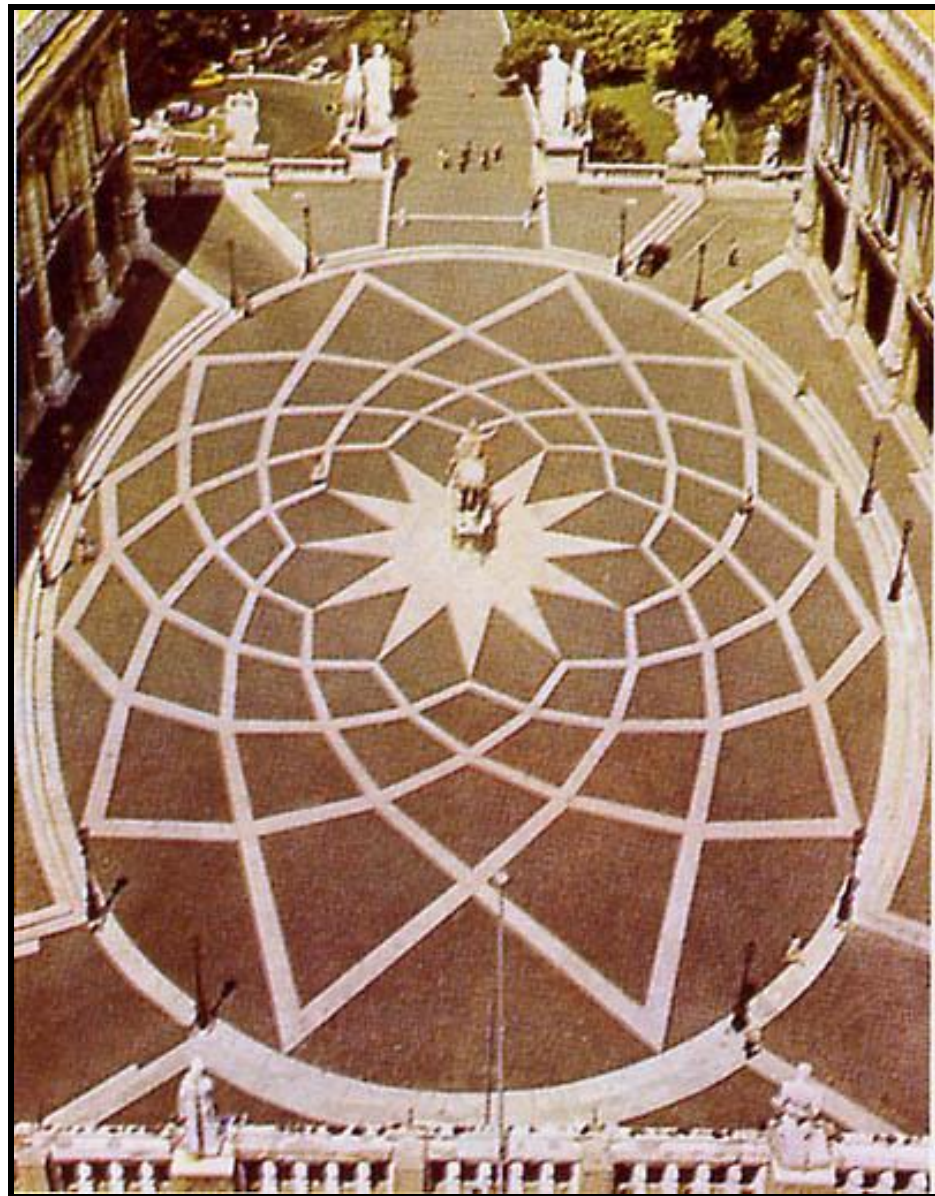


Его работы в области
Архитектуры,
подготавливают
Почву для нового стиля
В искусстве - **барокко**

Лестница Капитолия



Площадь Капитолия



*Читальный зал библиотеки
Лауренциана*

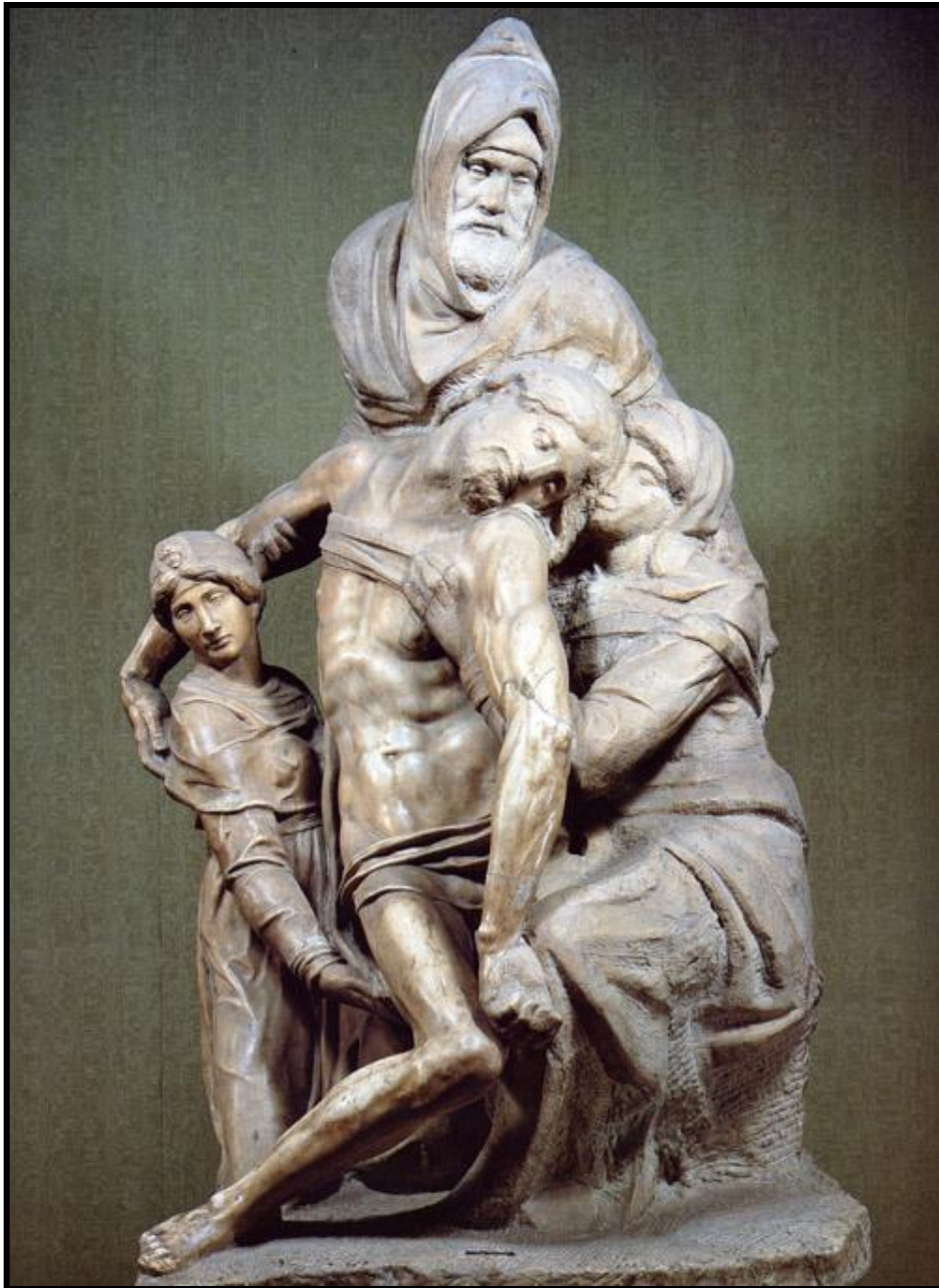




Мраморная лестница
начиналась прямо у
порога
расположенного на 2-м
этаже
читального зала, как
бы
вытекая из дверного
проёма
узким маршем крутых
ступеней и,
стремительно
расширяясь образуя
три

рукояток, ступеньки круто





К самым поздним скульптурным произведениям Микеланджело относится «Пьета», исполненная им для собственного надгробия, а затем была им же и разбита.

Незаконченная группа «Пьета Радонини», в этой скульптуре акцент переносится с действия на переживание, на повышенную одухотворенность образов. чувствуется трагическая безысходность и одиночество.



Умер в Риме, 18
февраля
1564г.

Его тело тайно было
вывезено из Рима и
торжественно
погребено
в усыпальнице
знаменитых
флорентийцев -
церкви

Санта - Кроче