

ГБОУ СПО «Западнодвинский технологический  
колледж им. И.А. Ковалева»

Историко-бытовой музей  
«Предания старины глубокой»

---



1. История учебного заведения.

2. Старинный быт.

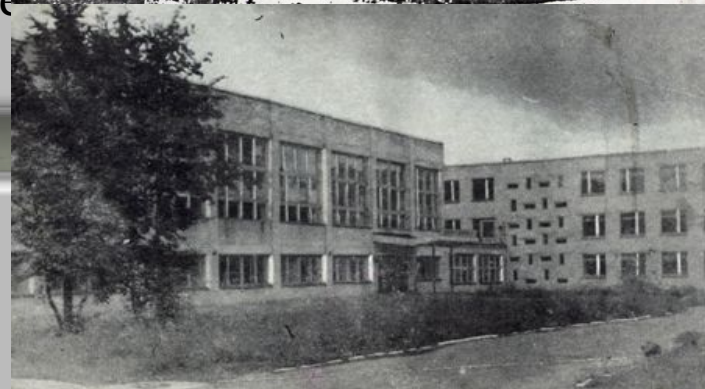
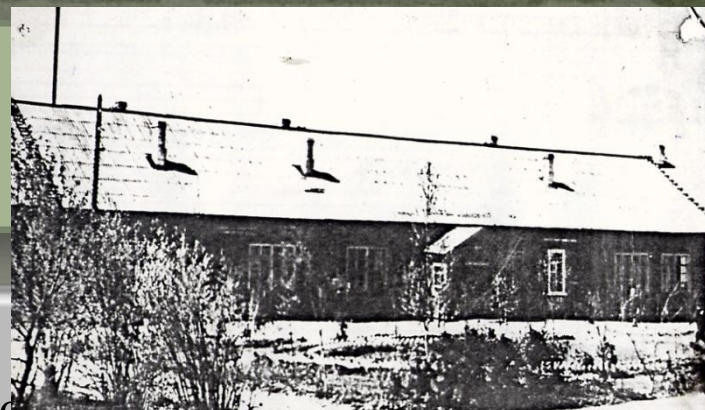
3. Декоративно-прикладное искусство.

В апреле 1951 года создано училище механизации сельского хозяйства № 2

В 1974 году училище механизации сельского хозяйства № 2 преобразовано в среднее сельское профессионально-техническое училище № 10.

В 1984 году училище переименовано в профессионально-техническое училище № 46.

В 1995 году училище получает статус ГОУ НПО «Агротехнический лицей № 46»



В 2010 году на основании распоряжения Администрации Тверской области от 05.07.2010 №611-ра государственное образовательное учреждение начального профессионального образования «Агротехнический лицей №46» переименовано в государственное образовательное учреждение среднего профессионального образования «Западнодвинский технологический колледж».

В 2012 году на основании распоряжения Правительства Тверской области от 07.06.2012 г. № 308 – рп государственное бюджетное образовательное учреждение среднего профессионального образования «Западнодвинский технологический колледж» реорганизовано в форме присоединения к нему государственного бюджетного образовательного учреждения начального профессионального образования «Профессиональное училище №50» г. Андреаполь (филиал)

В 2013 году на основании распоряжения № 131-рп от 29.03.13 правительства Тверской области ГБОУ СПО Западнодвинский технологический колледж переименован в ГБОУ СПО «Западнодвинский технологический колледж имени И. А. Ковалева»



4. Самобар

5. Патефон

6. Гусли

7. Швейная  
машинка

8. Телефон

9. Топор

10. Трезубец

11. Острога

12. Самопрялка

13. Скобель

14. Рубанок



**Верша** — вид рыболовной снасти из ивовых прутьев. Широко употреблялась на Руси в старину и до сих пор активно используется в местах, удаленных от цивилизации. Применяется также для ловли крабов.



---

**Ступа** – тяжёлый металлический, деревянный или каменный сосуд в котором толкут что-либо пестом.



**Ткацкий станок** – это основная машина ткацкого производства, оборудование или устройство для изготовления всевозможных видов ворсовых, гладких, плетеных полотен и ковров.



---

**Лапти** - низкая обувь, распространённая на Руси в старину сплетенная из древесного лыка, берёсты или пеньки. Для прочности подошву подплетали лозой, лыком, верёвкой или подшивали кожей



**Патефон** — переносная версия граммофона, механическое устройство для проигрывания граммофонных пластинок.



**Гусли** — струнный музыкальный инструмент, распространён в России. Является наиболее древним русским струнным щипковым музыкальным инструментом.



Создание **швейной машины** относится ко второй половине XVIII века. Первые швейные «машинки» отличались тем, что полностью копировали метод ручного получения стежка.



**Телефон** - устройство, способное передавать звуки на расстоянии по проводам.





Слово **топор** является древним общеславянским, либо исконным, либо древнеиранским заимствованием. Другое древнее славянское название топора — *секира*; в современном русском языке термин «секира» прилагается как архаизм к боевому топору. Нарекали и мастера по дереву, инструментом которого был преимущественно топор.



**Трезубец** состоит из длинного древка и наконечника, увенчанного тремя зубцами. Изначальным материалом являлись кости. При переформировании трезубца из инструмента охоты в оружие исчезли крючки на концах зубцов, которыми удерживалась рыба.



**Острога** - вилообразное колющее рыболовное орудие. Зубцы остроги обычно металлические, у некоторых народов употребляются деревянные или костяные. У русских рыболовов применялась острога в виде железных вил, насаженных на тонкий шест длиной около 4 м. Число зубцов от 2 до 12.



**Самопрялка** состоит из доски с установленной на ней цилиндром с горизонтально закрепленным веретеном. Рукой поворачивается колесо и через ремень вращение передаётся веретену.левой рукой подаются волокна к острому концу веретена, правой-прокручивается колесо. Когда нить увеличится на длину руки, её наматывают на стержень веретена и прядут дальше.



**Скобель** (струг) — старинный инструмент предназначенный для сдирания коры с брёвен и их первичного обстругивания.



**Рубанок** – это инструмент для ручного строгания древесины, состоящий из деревянной колодки, резца и клина.



**Ухват** – род железных вил, которыми ставят в печь и достают горшки и чугуны.

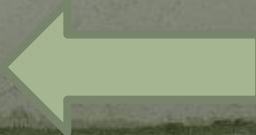


**Гончарное дело** – одно из самых древнейших ремесел в Мире. Гончарное ремесло издревле служило для приготовления сосудов, в которых могла храниться пища, зерно, вода. Затем стали появляться новые виды предметов посуды.



---

**Самовар** — устройство для кипячения воды и приготовления чая. Первоначально вода нагревалась внутренней топкой, представляющей собой высокую трубку, наполняемую древесными углями. Позже появились другие виды самоваров — керосиновые, электрические и пр.

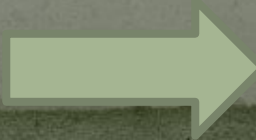




**Вышивка** – является одним из самых любимых и распространенных видов рукоделия. В старину на Руси все женщины владели этим искусством. Вышивка была связана со стародавними обычаями и обрядами русского христианства.



Подузорники - кайма с кружевами, часто с вышивкой, для украшения низа кровати, так же это было накидкой на подушку.



В академической литературе второй половины XIX века утвердилась классификация отраслей декоративно-прикладного искусства по материалу (металл, керамика, дерево), по технике выполнения (резьба, роспись, вышивка, набойка, литье, чеканка) и по функциональным признакам использования предмета (мебель, посуда, игрушки).



меню



**СПАСИБО  
ЗА  
ВНИМАНИЕ!**