



ТАИШТВЕННАЯ ЯПОНИЯ В ГРАВЮРАХ

Выполнила:
Королева Мария
302 группа

Пояснительная записка.

Данная презентация рассчитана на учеников 6-8 классов.

Цель работы : познакомить учащихся с произведениями графического искусства Японии. Рассказать о ксилографии , процессе изготовления гравюры укиё-э. Продемонстрировать работы самых известных мастеров.

Выполнила: студентка 3 курса,302 группы
Королева Мария

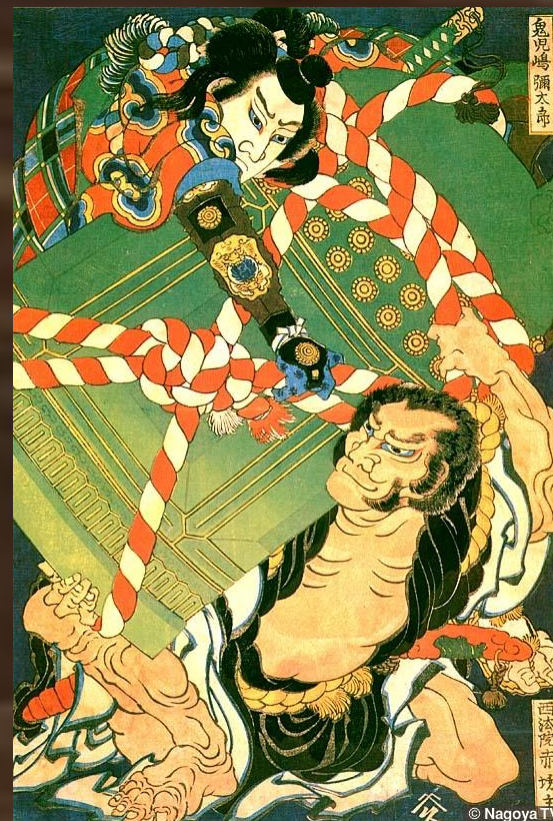
Проверила: Гудилина С.Н.

Из истории гравюры

- Ксилография — один из древнейших видов гравюры. Название техники произошло от греческого слова *xylon*, что означает «срубленное дерево», в сочетании со словом *grapho* пишу, рисую.
- В XVII—XVIII вв. широко развивается искусство ксилографии в Японии

Изготовление гравюр укиёэ

Процесс изготовления гравюры укиёэ состоял из трех этапов. Сначала художник наносил рисунок композиции на прозрачную бумагу, которую передавал гравёру (гравёры и печатники ценились в Японии очень высоко). Гравёр приклеивал рисунок лицевой стороной к деревянной заготовке и начинал резать углубления по доске, практически уничтожая работу художника. Резчиков было трое: мастер высшей квалификации ТОБОРИ резал наиболее сложные линии, мастер средней руки ДОБОРИ исполнял более простые контуры, а подмастерье ХАНКИЯ заготавливал доски продольного распила из японского самшита, вишни или грушевого дерева. Для каждого цвета резалась отдельная доска, а также основной блок для контура. После того как гравёр заканчивал свою работу, вырезанную доску передавали печатнику.



- Печатник подбирал тона, достигая согласованности и гармонии общего цветового решения. Печатали гравюры на бумаге "васи", приготовленной ручным способом с добавлением коры тутового дерева. С одной стороны бумагу покрывали специальным составом, не позволяющим листу быстро промокать - благодаря этому краски не расплывались. Краски изготовлялись в виде сухого порошка минерального или растительного происхождения, их смешивали с рисовой пастой, которая закрепляла краски и придавала им соответствующие тона.
- Печатник наносил краску на увлажненную доску при помощи кистей. Затем накладывал лист бумаги. При печати японцы использовали диск, состоящий из закрученных растительных волокон, пользоваться таким диском было не только легко, но и удобно - в зависимости от нажима на него мастер получал различный тон краски, свободно варьируя цветом, практически рисуя.

Мастера японской ксилографии

- Крупнейшие мастера -- Китагава Утамаро, создававший лирические женские портреты, Кацусика Хокусай и Андо Хиросигэ, раскрывшие в своих пейзажах неисчерпаемую красоту японской природы.



Китагава Утамаро

- КИТАГАВА Утамаро (1753–1806) — выдающийся японский художник, во многом определивший черты японской классической гравюры периода ее расцвета в конце XVIII в.
- Сначала Утамаро делал иллюстрации к пьесам и поэмам, а затем перешел к портретам актеров.
- Не без оснований именуясь «певцом женской красоты», Китагава Утамаро вводит в укиё-э тип больших по грудных портретов «окуби-э», в которых старается передать внутренние переживания и настроения своих героинь.
- В 1791-м он начинает выпускать серии по грудных портретов красавиц, закрепивших за ним славу ведущего мастера в жанре бидзинга. Он часто использовал бесконтурную технику письма, киноварь и слюдяную краску в печати.
- В 1804 г. за изображение героя японской истории Тоётоми Хидэёсе в неподобающем виде Утамаро попадает в тюрьму. Арест нанес ему психологическую травму. Он до конца дней так и не смог оправиться от перенесенных потрясений, и поздний период его творчества окрашен в трагические тона.

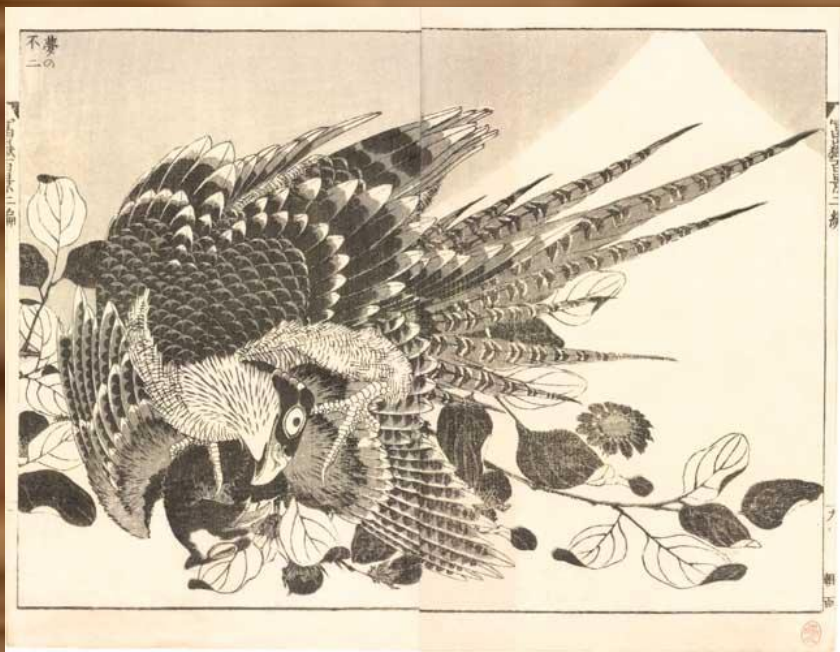
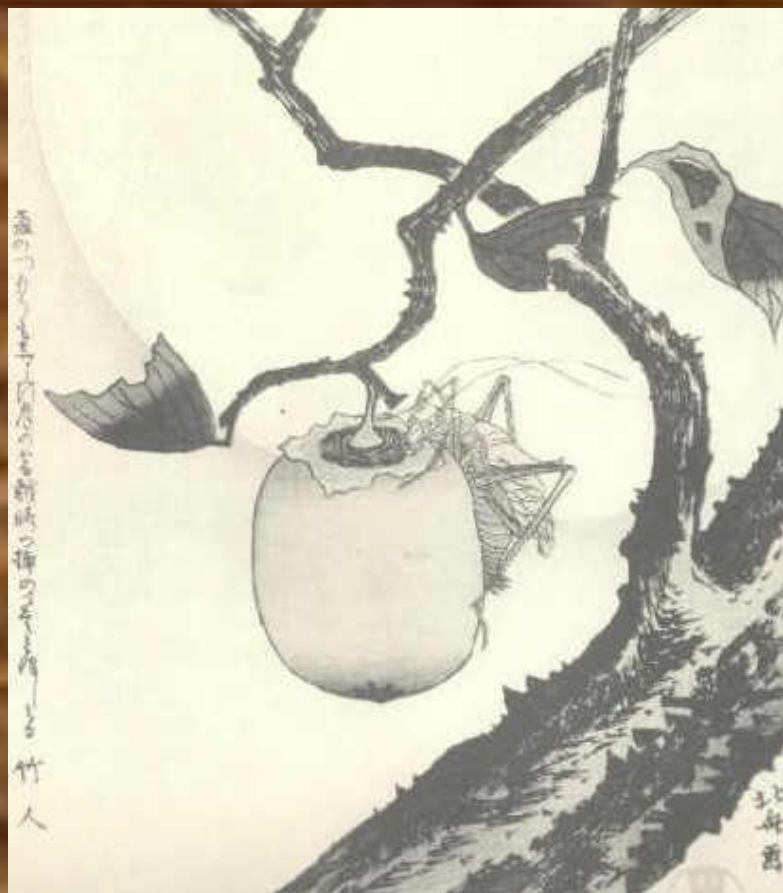




Кацусика Хокусай

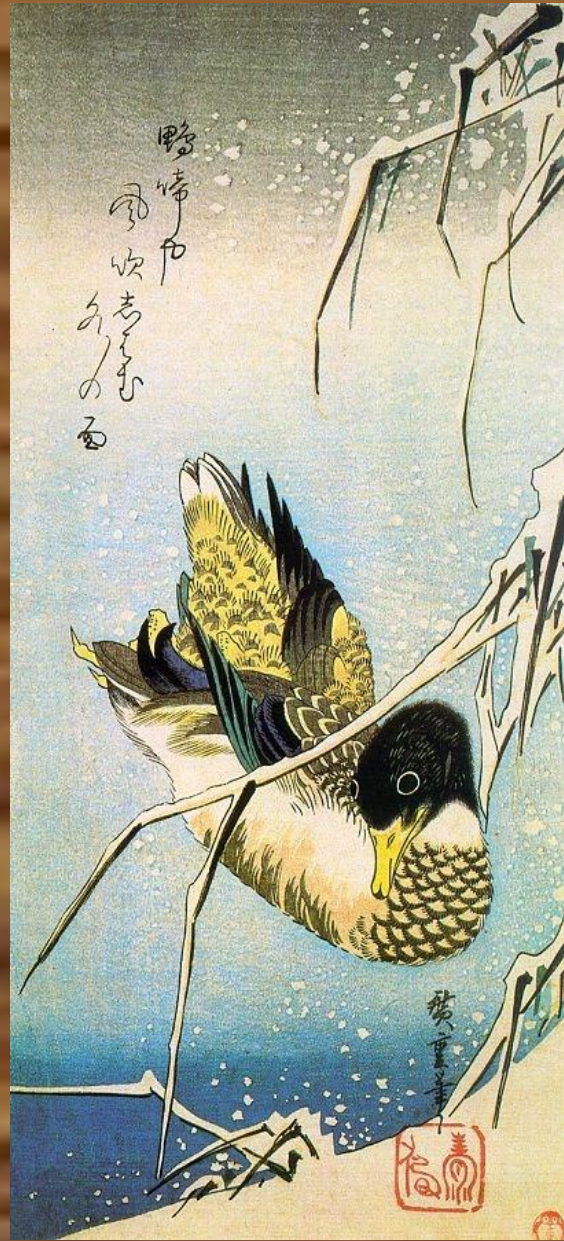
- Родился, как многие считают, в квартале Варагэсуй района Хондзе в Эдо (современный Токио). Его настоящее имя — Токитаро, но на протяжении всей своей творческой жизни он принимал много различных псевдонимов. В 18 лет Хокусай поступил в студию Кацукава Сюнсе (1726—1792), известного художника укиё-э.
- Художник отказался потворствовать вкусам тогдашней публики, требующей привычных работ в жанре укиё-э, стал вырабатывать свой собственный стиль, почерпнув некоторые приемы японских школ живописи Римпа и Тоса, а также применив европейскую перспективу





Андо Хиросигэ

- Японский график. Крупнейший представитель направления укиё-э , мастер цветной ксилографии , Андо Хиросигэ разработал новый для японского искусства тип камерного, проникнутого тонким лирическим чувством пейзажа; виртуозно передавал зыбкие, преходящие состояния природы, атмосферные эффекты снега, тумана, дождя (серии “53 станции Токайдо”, 1833–1834, “36 видов Фудзи”, 1854–1858, и др.). Он работал также в жанре “цветы-птицы” (серия “Ласточки и камелии в снегу”, около 1830). Искусство Андо Хиросигэ, ставшее известным в Европе во 2-й половине XIX века, существенно повлияло на творчество пейзажистов – представителей импрессионизма и постимпрессионизма .



富士三十六景
秋河薩名海上



洪
堂
画

Дайте определения словам:

Ксилография

Укиё-э

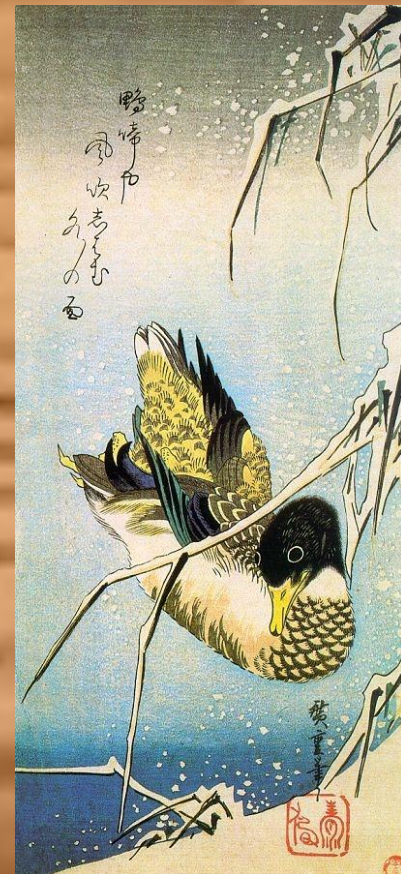
Васи

Тобори

Добори

Ханкия

Назовите автора гравюры



Сопроводительный текст

Тема: Таинственная Япония в гравюрах.

Автор: студентка 3 курса, 302 группы Королева Мария

Преподаватель: Гудилина С.И.

Цель работы : познакомить учащихся с произведениями графического искусства Японии. Рассказать о ксилографии , процессе изготовления гравюры укиё-э. Продемонстрировать работы самых известных мастеров.

Данная презентация рассчитана на учеников 6-8 классов, для которых разработаны вопросы и задания.

Информационные источники: www.leit.ru