

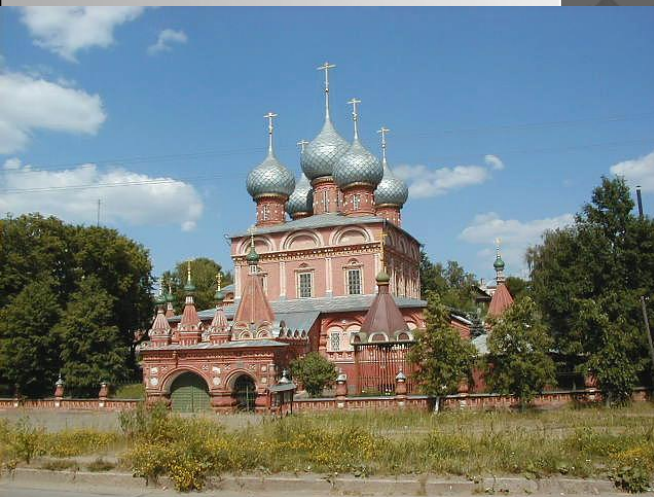


ЖЕМЧУЖИНА ЗЕМЛИ КОСТРОМСКОЙ – ЦЕРКОВЬ ВОСКРЕСЕНИЯ НА ДЕБРЕ

Православные
Храмы Руси

Подготовила Карпова Т.С.





ЦЕЛЬ:

ПРИБЛИЖЕНИЕ К ГЛУБИННЫМ ДУХОВНЫМ ЦЕННОСТЯМ ВЫДАЮЩЕГОСЯ ПАМЯТНИКА ИСТОРИИ И КУЛЬТУРЫ КОСТРОМЫ - ЦЕРКВИ ВОСКРЕСЕНИЯ НА ДЕБРЕ

ЗАДАЧИ:

- РАСШИРИТЬ ПРЕДСТАВЛЕНИЯ ДЕТЕЙ О КУЛЬТУРНЫХ ТРАДИЦИЯХ .
- ПОЗНАКОМИТЬ С ИСТОРИЕЙ ХРАМА, ЕГО СВЯТЫНЯМИ, АРХИТЕКТУРНЫМИ ОСОБЕННОСТЯМИ.
- ВОСПИТЫВАТЬ УВАЖЕНИЕ К КУЛЬТУРЕ СВОЕГО НАРОДА НА ОСНОВЕ ПРИСОЕДИНЕНИЯ К СОЦИОКУЛЬТУРНОМУ ОПЫТУ НАШИХ ПРЕДКОВ.
- РАЗВИВАТЬ НРАВСТВЕННЫЕ КАЧЕСТВА ЛИЧНОСТИ.
- ФОРМИРОВАТЬ НАВЫК ПУБЛИЧНОГО ПРЕДСТАВЛЕНИЯ РЕЗУЛЬТАТОВ СВОЕЙ ДЕЯТЕЛЬНОСТИ.

ХОД УРОКА



I. Вступительное слово учителя
(присоединение к теме)

II. Презентация индивидуальных и групповых проектов по тематическим блокам:

- «*Из истории храма*»
- «*Святыни храма*»

III. Обмен мнениями, взаимооценка

IV. Рефлексия

V. Итог





ПРИСОЕДИНЕНИЕ

Чем дальше вниз - тем Волга краше,
Всё шире, глубже всё река,
И - что ни шаг - свой сказ завещан
Ей вами, прошлые века...

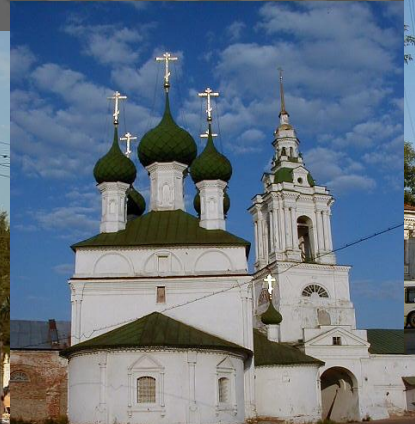
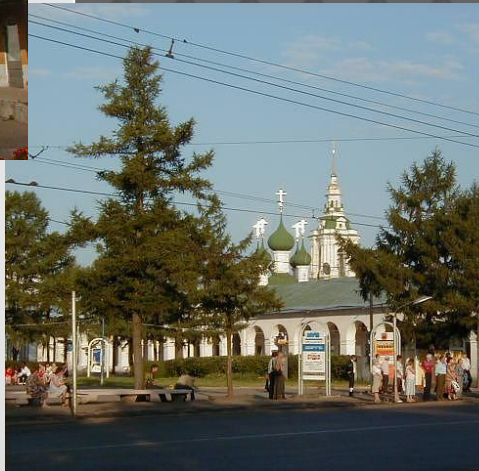
Что сказ, то новая страница
Той книги, что тобой полна,
Блаженной памяти, родная
Пережитая старина...

Вот Костромских соборов главы...
Снимайте шапки, млад и стар,
Пред этой царственной святыней -
Гнездом Романовых бояр!..



РЕСУРСНЫЙ КРУГ

Что вы увидели, услышали,
почувствовали, слушая
стихотворение?



1. Сумели ли вы открыть что-то новое для себя, работая в ресурсном круге?
2. Чей ответ вам показался наиболее утвердительным?



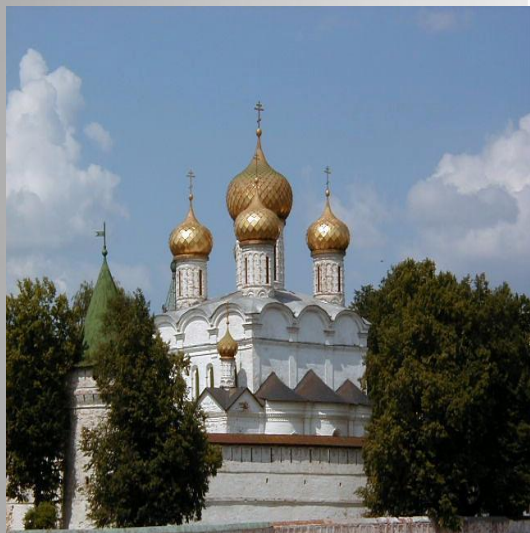
ОБОБЩЕНИЕ ПО ЗАВЕРШЕНИИ РЕСУРСНОГО КРУГА И ВСТУПИТЕЛЬНОЕ СЛОВО УЧИТЕЛЯ

... попробуем хотя бы чуть-чуть,
мимолётно, прикоснуться к прошлому
отчего края, задуматься о том, о чём
пращурьы наши говорили:

Любить Отечество - велит

природа, Бог,

*А знать его - вот честь, достоинство
и долг.*



Словарь

ДЕБРЯ - МЕСТО, ЗАРОСШЕЕ НЕПРОХОДИМЫМ ЛЕСОМ

ПОСАД - ТОРГОВО-ПРОМЫШЛЕННОЕ ПОСЕЛЕНИЕ ВНЕ ГОРОДСКИХ СТЕН, СТАВШЕЕ ПОЗДНЕЕ ЧАСТЬЮ ГОРОДА

ПРЕДАНИЕ - ОДИН ИЗ ИСТОЧНИКОВ ВЕРОУЧЕНИЯ

ДЕКОР - ВНЕШНЕЕ ОФОРМЛЕНИЕ СООРУЖЕНИЯ

АРКА - АРХИТЕКТУРНЫЙ ЭЛЕМЕНТ, ПРЕДНАЗНАЧАЮТСЯ ДЛЯ СОЗДАНИЯ ПРОЁМА В СТЕНЕ ДЛЯ ОКОН, ДВЕРЕЙ

ИНТЕРЬЕР - ВНУТРЕННЯЯ ЧАСТЬ ПОМЕЩЕНИЯ, АРХИТЕКТУРНО И ХУДОЖЕСТВЕННО ОФОРМЛЕННАЯ

АПОКАЛИПСИС - ОТКРОВЕНИЕ ИОАННА

ИКОНОСТАС - ПЕРЕГОРОДКА С ИКОНАМИ В ПРАВОСЛАВНОМ ХРАМЕ, ОТДЕЛЯЮЩАЯ АЛТАРЬ

ПРИДЕЛ - ПРИСТРОЙКА ИЛИ СПЕЦИАЛЬНО ВЫДЕЛЕННАЯ ЧАСТЬ ЗДАНИЯ, ИМЕЮЩАЯ ДОПОЛНИТЕЛЬНЫЙ АЛТАРЬ ДЛЯ ОТДЕЛЬНЫХ БОГОСЛУЖЕНИЙ



ИЗ ИСТОРИИ ХРАМА

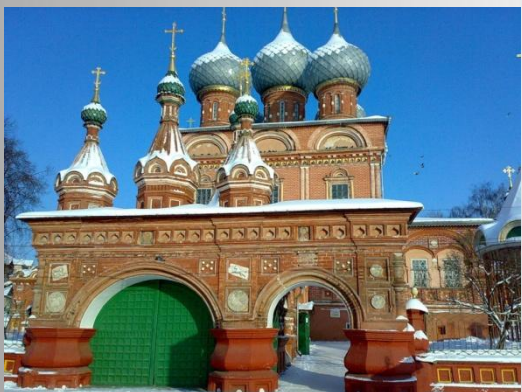


Храм Воскресения на Дебре – единственный сохранившийся в Костроме посадский храм XVII века. Он был построен в середине XVII века, не позднее 1652 года. По преданию, первая церковь «на нижней дебре», то есть в густых зарослях у реки, была поставлена младшим сыном великого князя Ярослава Всеволодовича, Василием (1248-1276). Предание также гласит, что здешние места были излюбленными охотничьими угодьями молодого костромского князя.





Фрагмент
белокаменного декора
церкви Воскресения
на Девре.



АРХИТЕКТУРНЫЕ ОСОБЕННОСТИ ХРАМА

Стены храма Воскресения кажутся ажурными от обилия декора, от росписи их «в кирпич». Декоративно обработаны обходная галерея и своеобразные крыльца, то напоминающие миниатюрный храм, то в виде беседки с четырьмя столбами и лестницами на ползучих арках. С высоким мастерством выполнены белокаменные резные вставки и изображением мифических птиц и зверей. Интерьер церкви расписан фресками на темы сотворения мира, апокалипсиса, страшного суда.

ПРЕДСТАВЛЕНИЕ ПРЕЗЕНТАЦИЙ

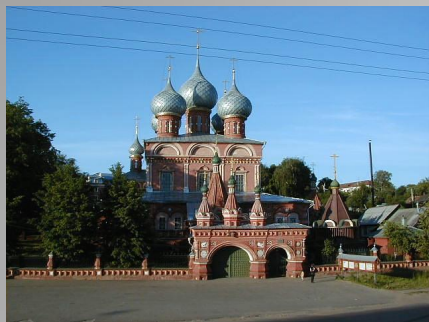


Фрески церкви
Воскресения на
Дебре



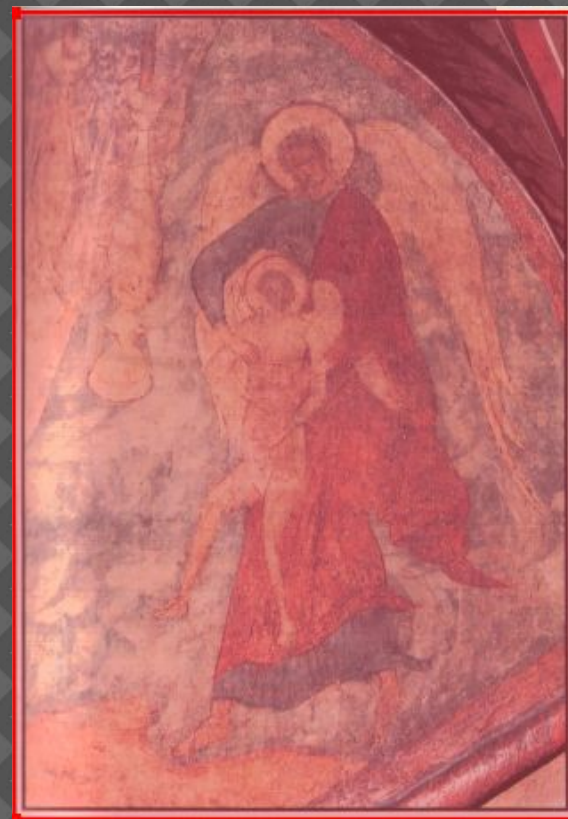
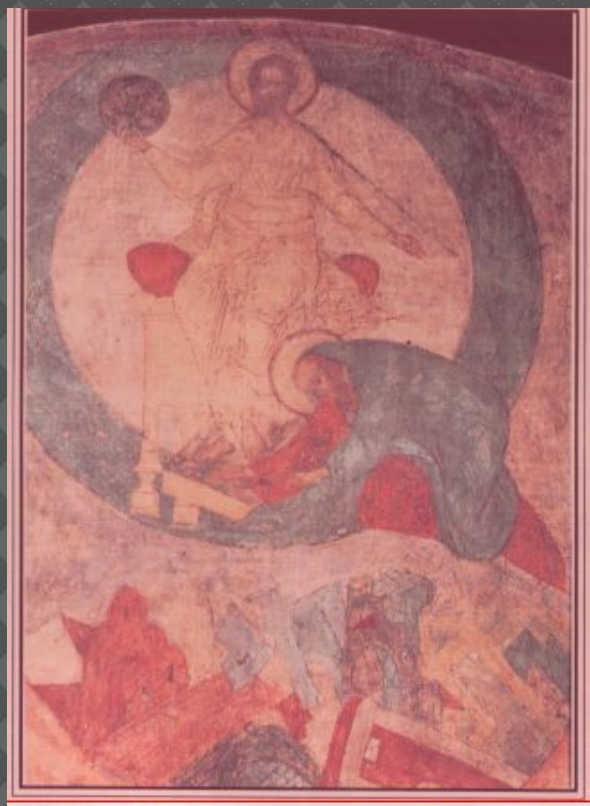
Отечество. Создание сил
небесных





ВИДЕНИЕ «СЯДЯЩЕГО НА ПРЕСТОЛЕ» (ФРАГМЕНТЫ)

Фрески церкви
Воскресения
на Девре





Фрески церкви
Воскресения на
Дебре



Ангел, заточающий сатану



Южная и
западная
галереи церкви
Воскресения на
Дебре



Богоматерь Знамение

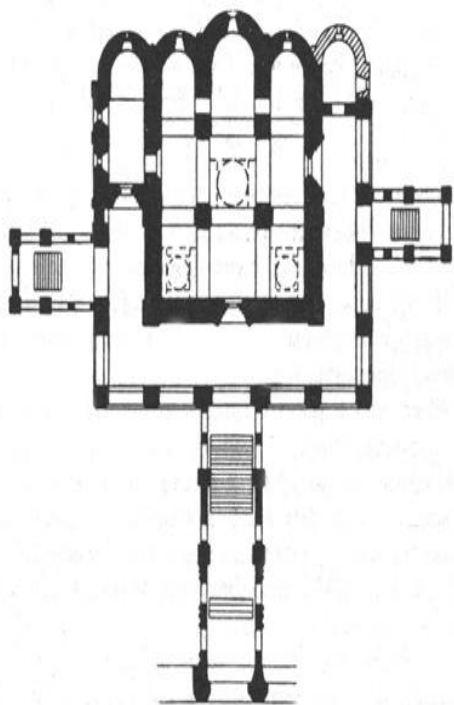


Композиции в
киотах южной и
западной галерей
церкви
Воскресения на
Дебре



София Премудрость Божия

Церковь
воскресения на
Дебре –
уникальна и
неповторима.



Это единственный сохранившийся
посадский храм в Костроме. Она была
построена на пожертвования горожан.

Вопросы для кроссворда

1. От греч. - откровение - часть Библии, одна из книг "Нового Завета" - Откровение Иоанна, - содержащая рассказы о судьбах мира, о страшном суде, пророчества о "конце света".
2. Место, заросшее непроходимым лесом.
3. Особый украшенный шкафчик (часто створчатый) или застеклённая полка для икон.
4. Торгово-промышленное поселение вне городских стен, ставшее позднее частью города.
5. Пристройка со стороны южного (или северного) фасада или специально выделенная часть основного здания, имеющая дополнительный алтарь для отдельных богослужений.
6. Произведение, написанное в технике живописи красками (на чистой или известковой воде) по свежей, сырой штукатурке, которая при высыхании образует тончайшую прозрачную плёнку.
7. Перегородка с иконами в православном храме, отделяющая от основной части его интерьера алтарную часть.

КРОССВОРД

										7. И
				4. П				6. Ф		К
		3. К		О		5. П		Р		О
		и		с		р		е		Н
1. а	п	о	к	а	л	и	п	с	и	О
		т		д		Д		К		Т
						Е		а		А
						л				С
	2. д	е	б	р	я					



ПОДАРИ
УЛЫБКУ





Вывод

ЦЕРКОВЬ ВОСКРЕСЕНИЯ НА ДЕБРЕ -
ОДНА ИЗ
ДОСТОПРИМЕЧАТЕЛЬНОСТЕЙ
КОСТРОМЫ, КОТОРУЮ НЕЛЬЗЯ
ОБОЙТИ СТОРОНОЙ. ЭТО ВЕЛИКАЯ
ПРАВОСЛАВНАЯ СВЯТЫНЯ
КОСТРОМСКОГО КРАЯ,
ВЫДАЮЩИЙСЯ ПАМЯТНИК РУССКОЙ
ХУДОЖЕСТВЕННОЙ КУЛЬТУРЫ XVII
ВЕКА.

ЕЕ НЕОБЫКНОВЕННАЯ И
НЕСТАНДАРТНАЯ КРАСОТА
ПРИВЛЕКАЕТ ТЫСЯЧИ ТУРИСТОВ
КАЖДЫЙ ГОД.



Стихи на память

НАД РУСЬЮ БЕСКРАЙНЕЙ
СМЕНЯЛИСЬ ВЕКА,
НАД ВОЛГОЮ ПЕСНИ
СМЕНЯЛИСЬ,
НО ВМЕСТЕ С ОТЧИЗНОЙ ЖИЛА
КОСТРОМА,
И РАДУЯСЬ С НЕЙ, И ПЕЧАЛЯСЬ.



Я вас всех
очень люблю!

СПАСИБО ЗА
ВНИМАНИЕ

