

МХК, 5 кл.

ПО СЛЕДАМ ПЕРВОБЫТНЫХ ХУДОЖНИКОВ

ПАЛЕОЛИТИЧЕСКИЕ ВЕНЕРЫ



a)



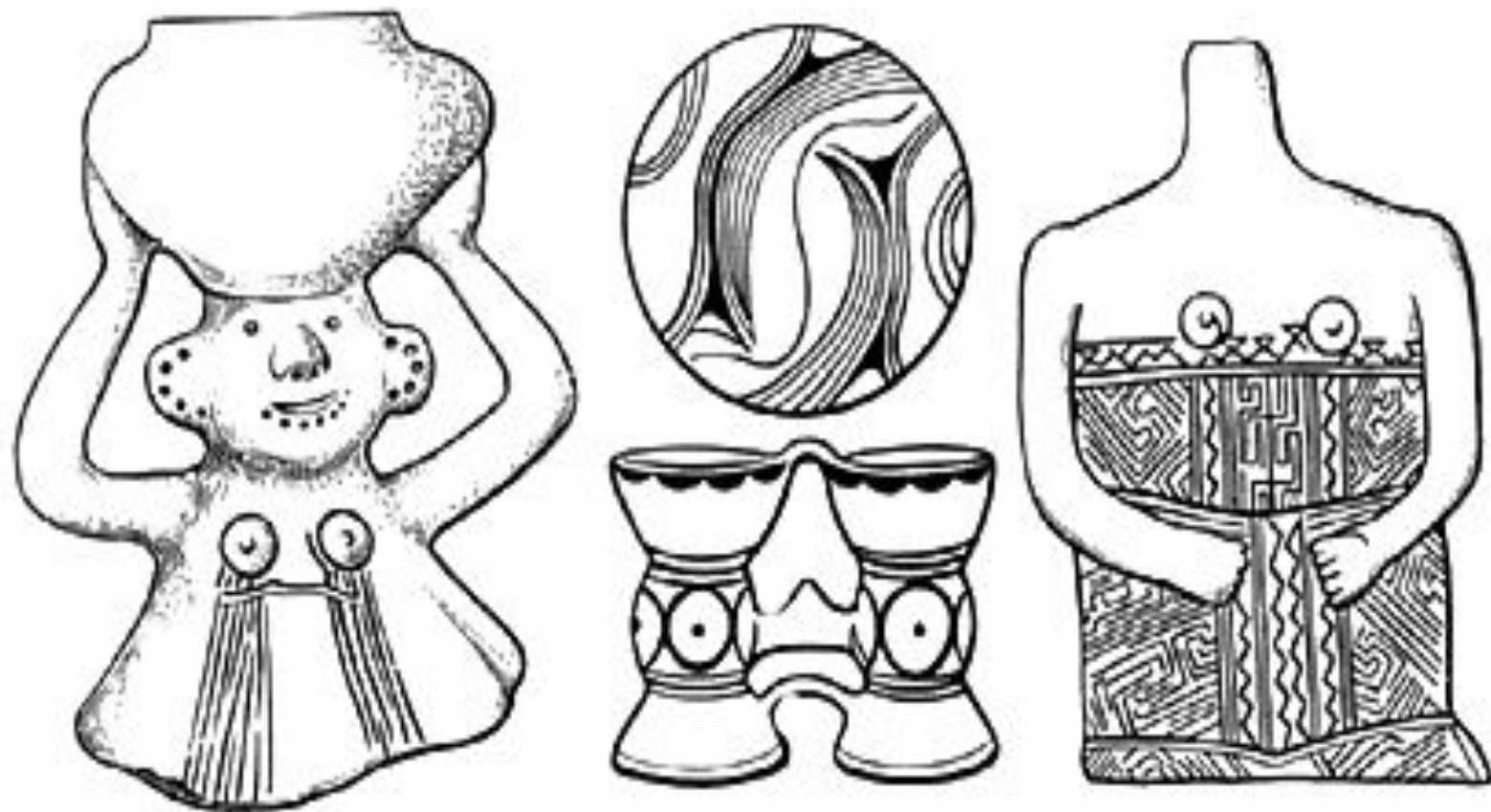
б)



в)



г)



БОГИНИ — ПОДАТЕЛЬНИЦЫ ДОЖДЯ.

Балканы. В середине — трипольская гадательная чара и биноклевидный бездонный "сосуд" (принадлежность обряда «поения земли». Триполье)

ПЕЩЕРА АЛЬТАМИРА





КАПОВАЯ ПЕЩЕРА НА УРАЛЕ



МАМОНТ, ЛОШАДЬ, НОСОРОГ



ПЕЩЕРА НИО (ФРАНЦИЯ)



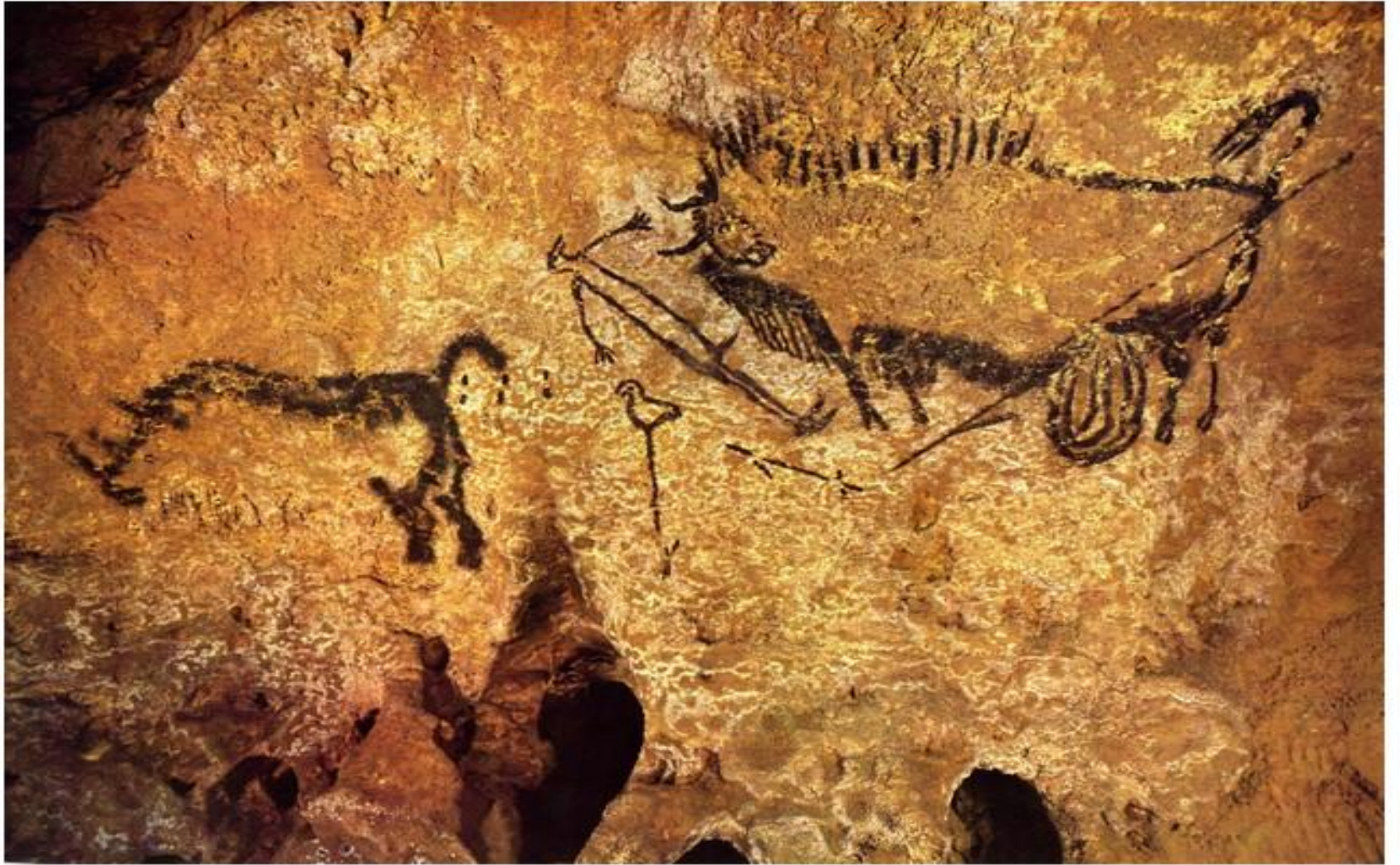
ГРОТ ЛОРТЕ (ФРАНЦИЯ)



ПЕЩЕРА ЛЯСКО (ФРАНЦИЯ)



РАНЕНЬЙ БИЗОН, ОХОТНИК И НОСОРОГ



ЛОШАДИ И ОТПЕЧАТКИ РУК В ПЕЩЕРЕ ПЕШ-МЕРЛЬ (ФРАНЦИЯ)



ПЕЩЕРА ТЮК Д'ОДУБЕР (ФРАНЦИЯ)



БИЗОНЫ, БАРЕЛЬЕФ



