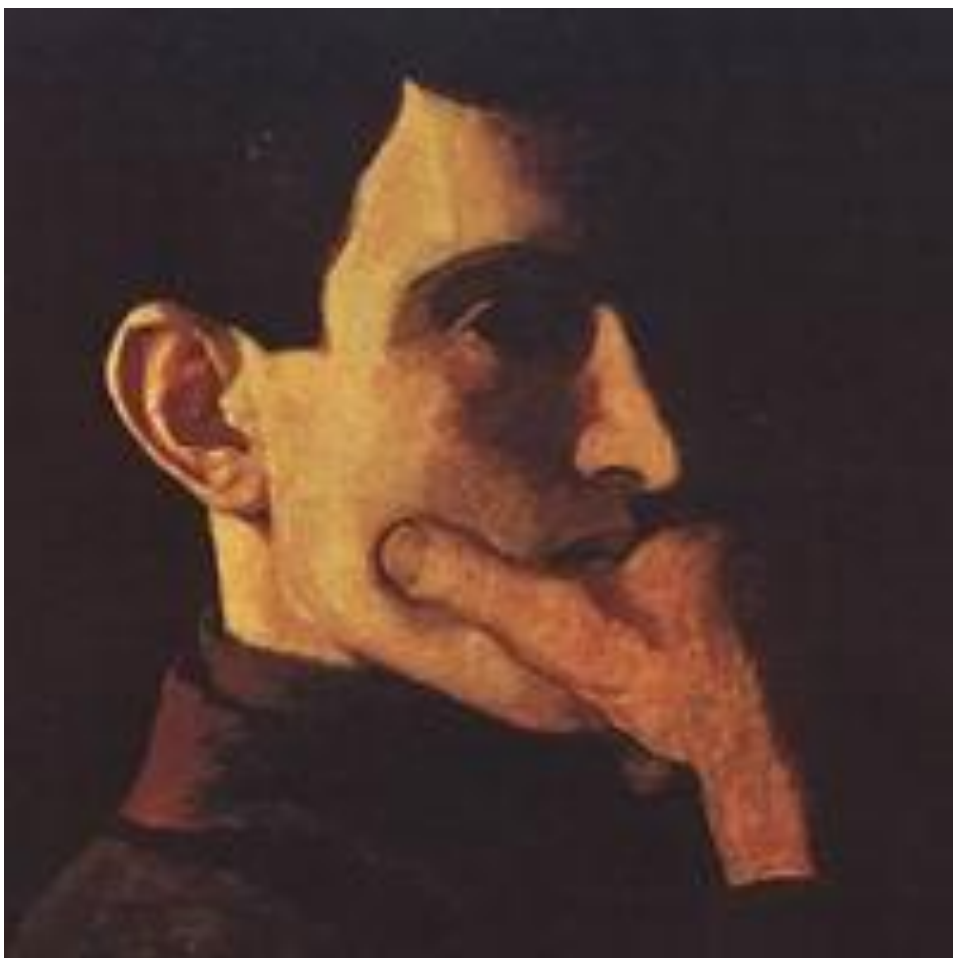




Н.П.Крымов  
«Зимний вечер»

Сочинение по картине

# Николай Петрович Крымов (1884—1958)



**превосходный  
мастер  
лирического  
пейзажа, поэт  
скромной  
русской  
природы**

# Когда цветут липы



# Ветреный день



# Осень



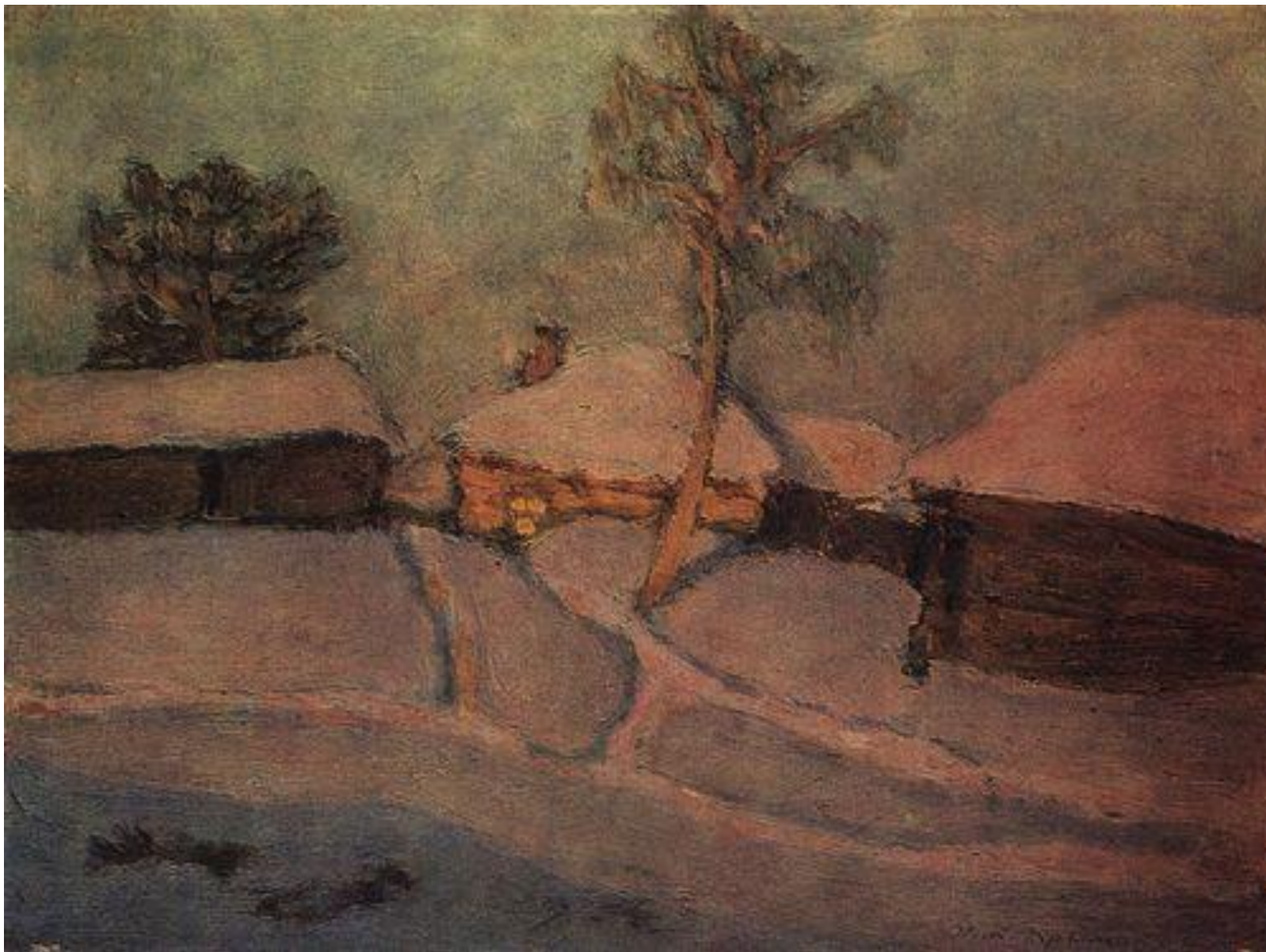
# Раннее утро



# Розовая зима



# Зимний вечер





# Творческая манера художника

**Крымов пишет "под гобелен" свои пейзажи, но ведь это только стиль...  
Крымов - мастер светотени, хорошо изучивший отношение планов; кроме того, он хороший стилист и первоклассный композитор.**

*Пунин*

## **В пейзажах Крымова ощущается:**

- глубокая любовь к русской природе, к Родине;**
- правдивость, тонкая лиричность передачи трепетной жизни, разнообразных состояний природы;**
- радостное утверждение жизни, красоты нашей великой Родины, счастья жить на нашей земле.**

"Хранятся в Третьяковской галерее несколько **зимних пейзажей**, созданных **Крымовым** в этот период: на них изображены уютные, занесенные снегом маленькие домики провинциального городка, освещенные золотистым светом заходящего морозного солнца. Прекрасно передано настроение угасающего зимнего дня. Вечер - одно из самых любимых Крымовым состояний природы. Воспроизведение грани дня и вечера - именно то **«чуть-чуть» в крымовской живописи**, о котором он так часто говорил своим ученикам. В картинах это короткое по протяженности время как бы обостряет все существо природы, мимолетными и изменчивыми становятся ее цвета, густеют тени, светлеет горизонт, солнце на снегу вспыхивает неожиданными золотистыми и охристо-лиловыми пятнами. Кажется, что еще несколько мгновений и сумерки погасят эту красивую пору дня".

И.Б.Порто

# Зимний вечер



# Обращение художника к потомкам

«Любите природу, изучайте ее, пишите то, что вы по-настоящему любите. Будьте правдивы, ибо красота в правде», - говорил художник.

# План сочинения

- Тема зимы в творчестве русских художников (2-3 картины с указанием авторов) → «Зимний вечер».

или

Н.П.Крымов – художник-пейзажист. Работы Крымова (2-3) → «Зимний вечер».

- **Описание картины.**
- Воздействие картины на зрителя.

или

Цель художника.

## 2 часть. Описание картины

- Общее впечатление (умиротворение, тишина, покой, светлое чувство...)
- Сюжет и цветовая гамма картины.
  - Передний план картины – снежные просторы
    - Снег, щетинки кустарников, тени на снегу, дорожки и следы, устремляющиеся вверх: от холодных полутонов – к тёплым, композиция – по диагонали.
  - Задний план картины – деревенские строения на фоне лиственного леса и церквушка, утопающая в гуще деревьев
    - Дома, утопающие в снегу; могучие, пышные кроны деревьев; колокольня церкви, к которой направлены зрительные нити картины; небо.
  - Присутствие жизни на картине (люди, розвальни с сеном, птицы)

# Средства выразительности

|                          |  |
|--------------------------|--|
| Эпитеты                  | Тихая деревня; снега мшистая постель; пышные снега; мягкие сугробы; дремучие сугробы...  |
| Метафоры                 | Застыли маленькие кустики; спят и поляны, и луг, и овраги; в небеса уходящие поля; шапки снега; причудливо стелются тени; вьются следы и дорожки; колокольчик поёт, замирая... |
| Риторические восклицания | Как восхитительно хорош пейзаж!<br>Как же прекрасна наша русская природа!  |



# Зимний вечер

