



**Жан Батист Мольер (Поклен)**  
**(1622 – 1673)**

## *Соотнесите слово с его лексическим значением*

<b>1. Ампула -</b>	<b>а) – полная неудача, провал, неуспех.</b>
<b>2. Уборная -</b>	<b>б) – форменная одежда лакея.</b>
<b>3. Камердинер -</b>	<b>в) – песня, выражающая чувства к возлюбленной.</b>
<b>4. Репертуар -</b>	<b>г) – театральная пьеса лёгкого, игривого содержания.</b>
<b>5. Фиаско -</b>	<b>д) – комната, в которой одеваются актёры.</b>
<b>6. Серенада -</b>	<b>е) – пьесы, идущие в театре.</b>
<b>7. Ливрея -</b>	<b>ж) – тип ролей, исполняемых актёром.</b>
<b>8. Фарс -</b>	<b>з) – домашний слуга, придворное звание.</b>

# Какой персонаж комедии «Мещанин во дворянстве» перед вами?



*Какая иллюстрация, по вашему мнению, лучше всего рассказывает о господине Журдене? Аргументируйте свой ответ текстом комедии Ж.Б. Мольера.*

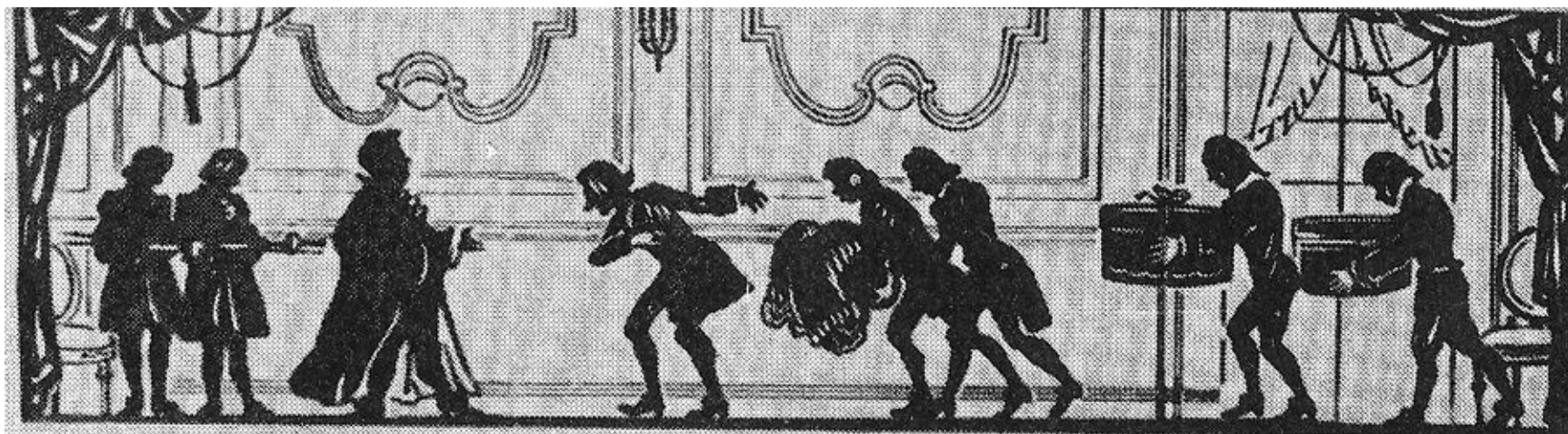


журден

нарядный



*Какой эпизод пьесы запечатлел художник?  
Почему выбран именно такой формат иллюстрации?*



*Художник-график Яков Телешевский*

*Перед вами эскизы костюмов  
художника-графика,  
карикатуриста  
**Евгения Борисовича Щеглова.**  
Назовите персонажей пьесы,  
аргументируйте свой выбор.*



## *Паспорт главного героя комедии*

*Имя –*

*Создатель –*

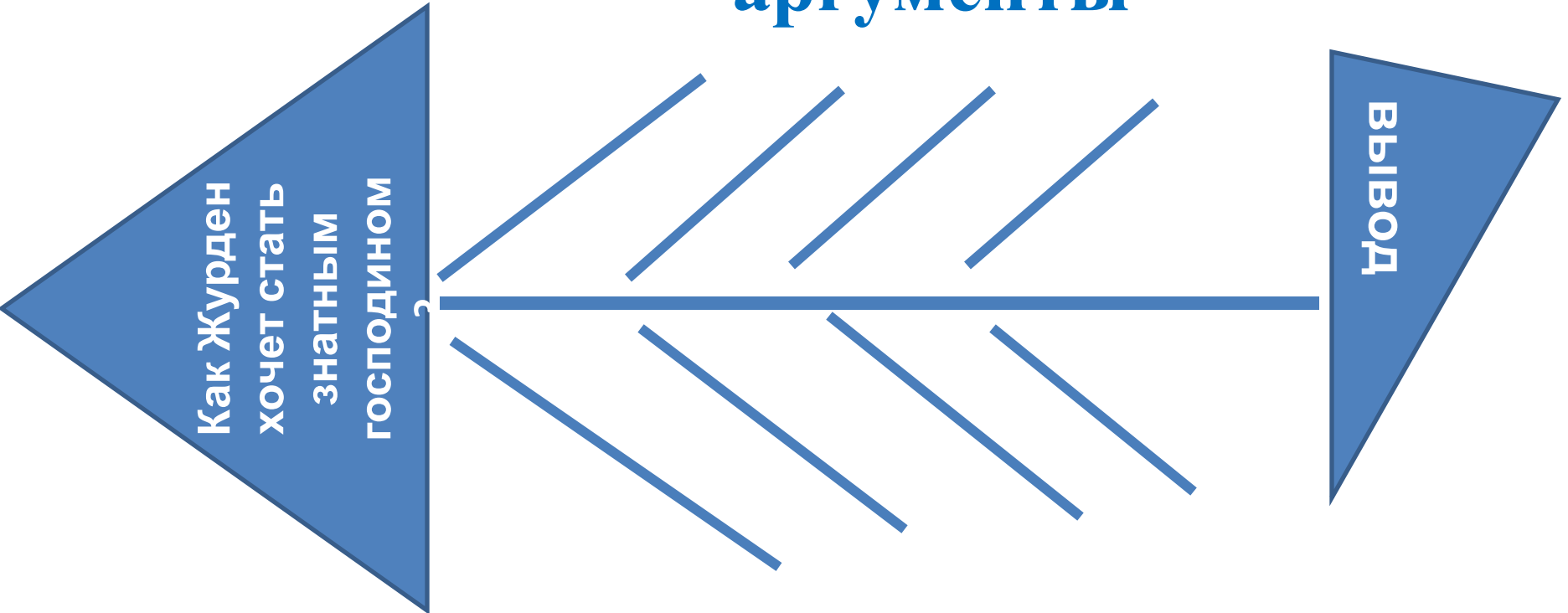
*Место жительства –*

*Особые приметы –*

*Заветное желание –*

# *Фишбоун*

аргументы



факты



# Автор проекта Ольга Стерник





Александр

Натали Гусарова

Александр



## *Смысл названия комедии Жана Батиста Мольера*

**Дворя́нство** — привилегированное сословие, возникшее в феодальном обществе. В широком смысле 1-ым дворянством именуют европейскую феодальную аристократию вообще.

**Аристократия** (от греч. aristokratía, буквально — власть лучших, знатнейших)

- 1) форма правления, при которой государственная власть находится у привилегированного знатного меньшинства.
- 2) знать, привилегированная, часть какого-либо класса или общественная группа, пользующаяся особыми правами и преимуществами.

## *Цитатная характеристика господина Журдена*

**Из текста комедии выпишите цитаты, характеризующие господина Журдена. Каждую цитату записывайте с красной строки, указывая, какому персонажу принадлежит высказывание о герое.**