





ЖИВОПИСЬ

- Как вы считаете, были ли художники серебряного века и их творчество близко людям, как это было в XIX в.?



«Мир искусства»

- Начало 90-х годов XIX в.
- Александр Николаевич Бенуа

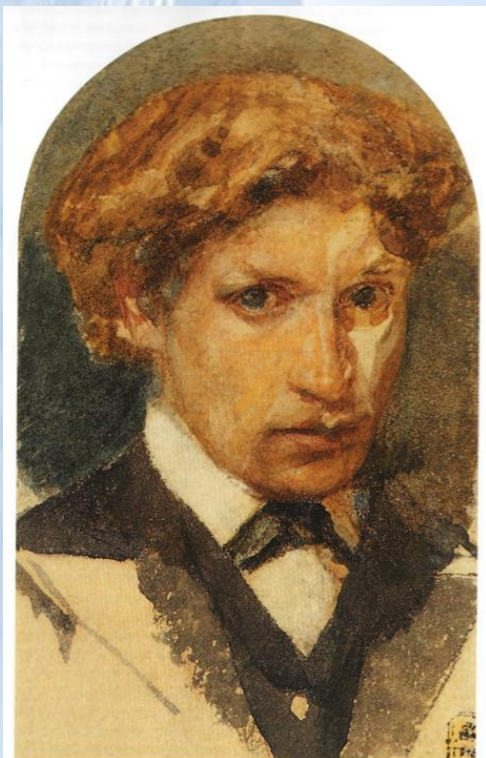
«Парад при Павле I»





СОЮЗ РУССКИХ ХУДОЖНИКОВ 1903 г.

М.А. Врубель



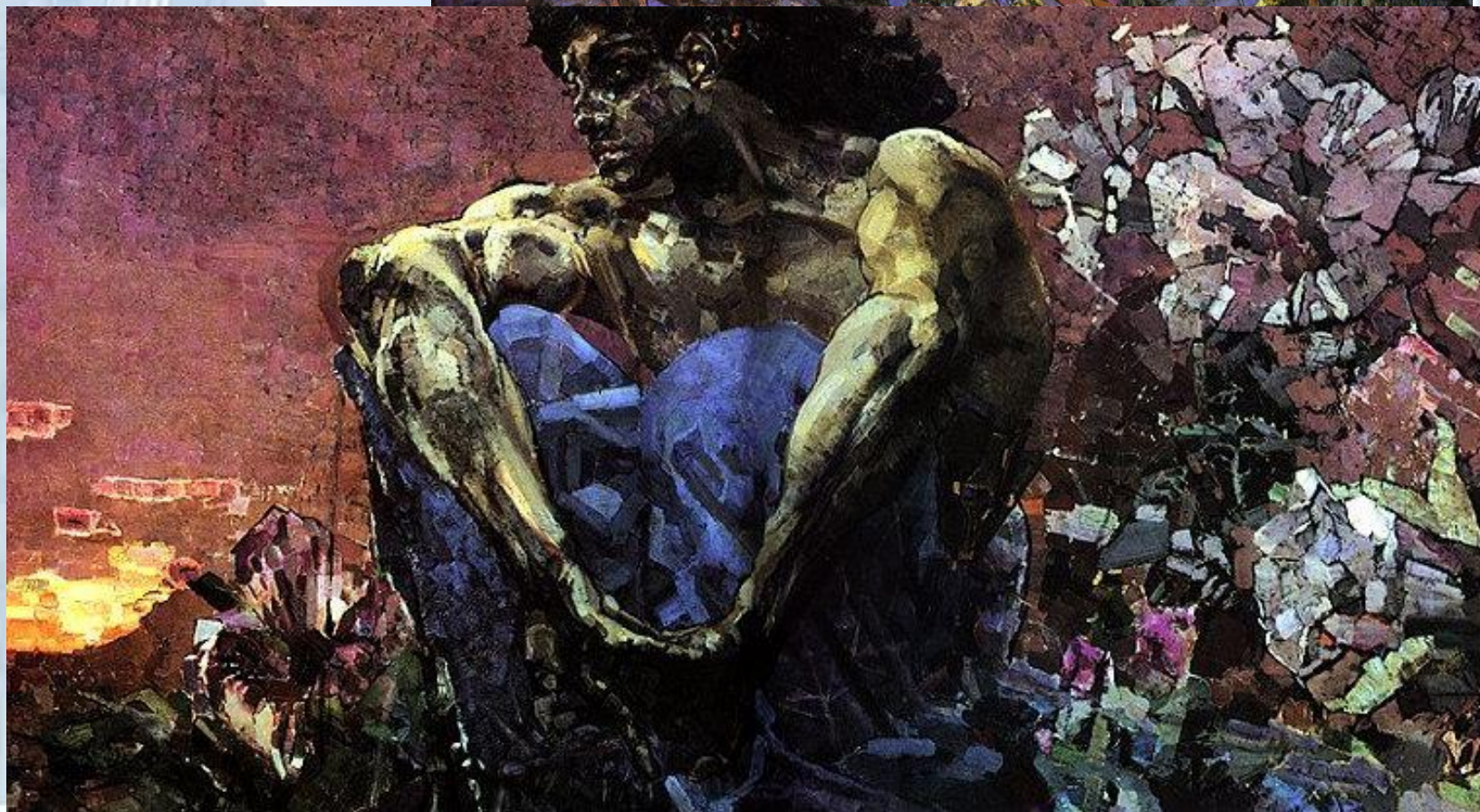
В.А. Серов



В.М. Васнецов



Михаил Александрович Врубель



Творчество В. Серова





«БУБНОВЫЙ ВАЛЕТ»

1910 – 1916 гг.



- П.П. Кончаловский
- А.В. Лентулов
- И.И. Машков.



А.В. Лентулов



И.И. Машков



The background of the slide features a faded, light blue image of classical architectural columns with ornate capitals, positioned on the left side. The rest of the background is a solid light blue color.

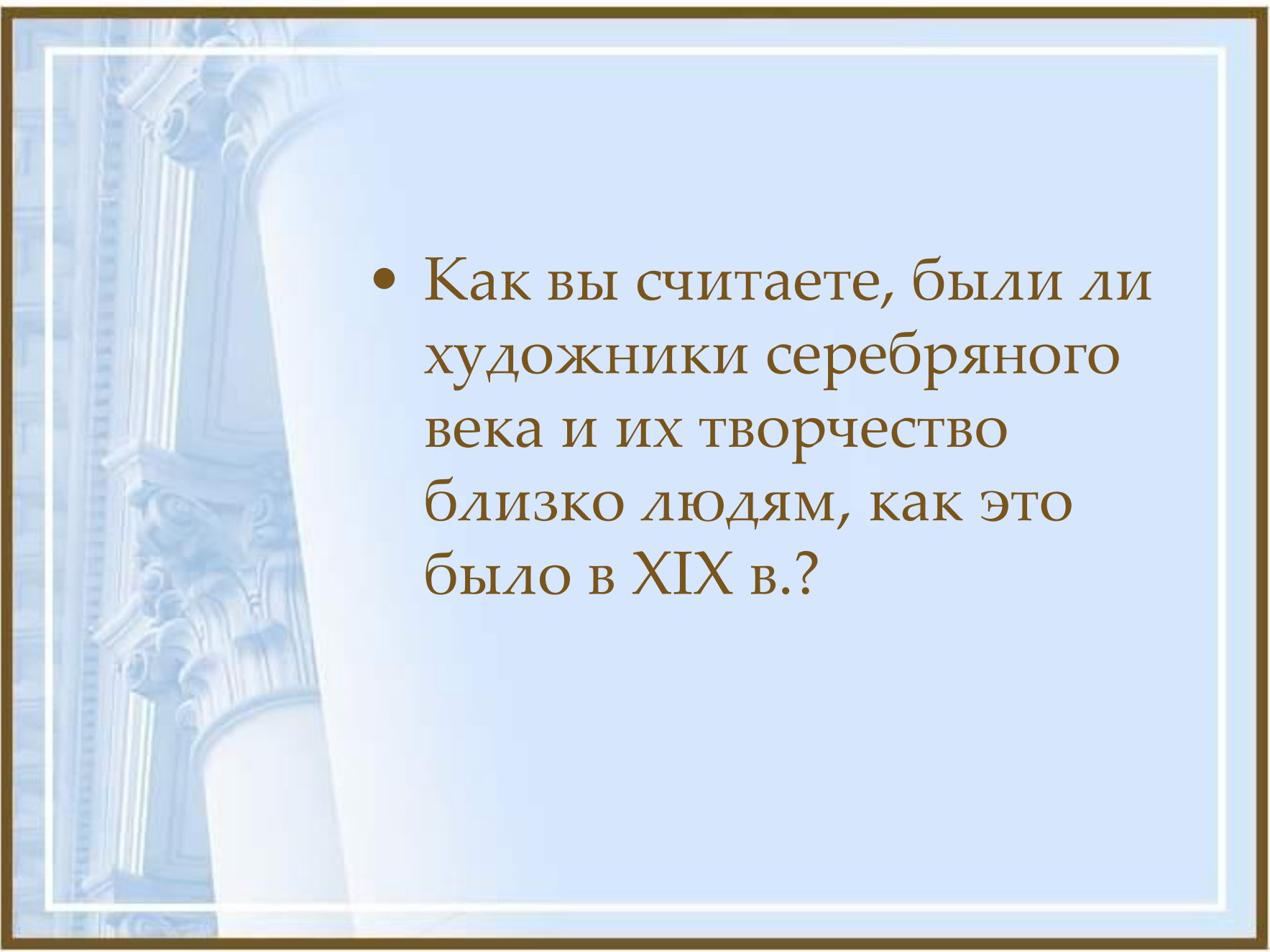
Абстракционизм.

- К.С. Малевич
- В.В. Кандинский

Казимир Малевич





- 
- The background of the slide features a faded, light blue image of classical architectural columns with ornate capitals, likely Corinthian or Composite, arranged in a row. The columns are slightly out of focus and serve as a decorative backdrop for the text.
- Как вы считаете, были ли художники серебряного века и их творчество близко людям, как это было в XIX в.?