

Движение - жизнь

Ксенофротова И. Г. ,учитель русского
языка РГОУ «Цивильская специальная
(коррекционная) общеобразовательная
школа-интернат №2»



Можем ли мы
обходиться без
глаголов



Цели и задачи



- проверить знания учащихся о глаголе как части речи;
- моделировать игру в целях воспитания интереса к предмету;
- развивать мыслительные процессы, как обобщение, сравнение, выделение главного;
- воспитывать любовь к слову и речевой культуре.





Движение в русском языке
выражается глаголом. Все в
жизни движется, меняется.

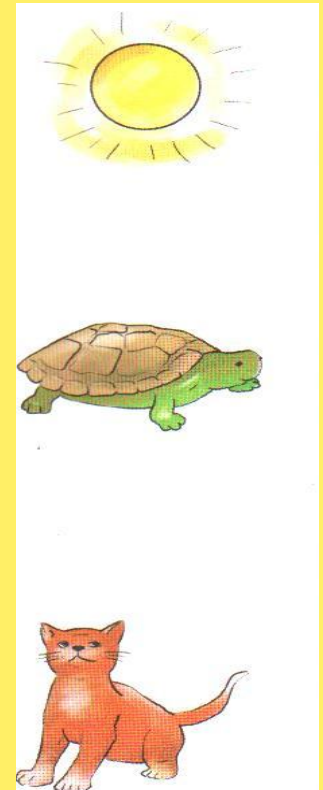
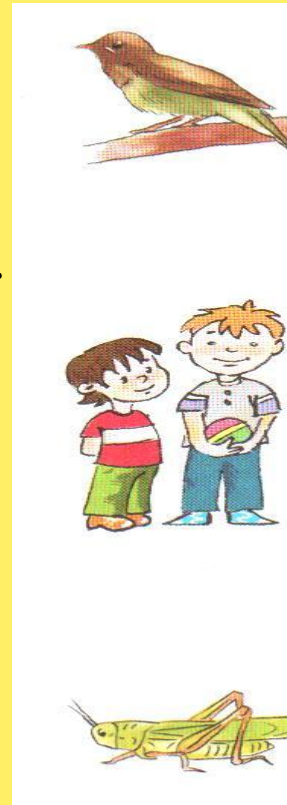
Движение сопровождает
человека всю жизнь. Изучая
глагол, ты поймешь, что
радуга может расцвести,
дождь - шептаться с листвой,
а осень - плакать.



Значение глагола в речи

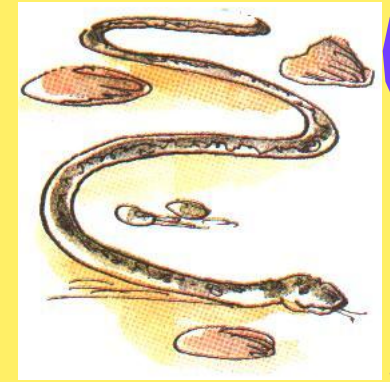
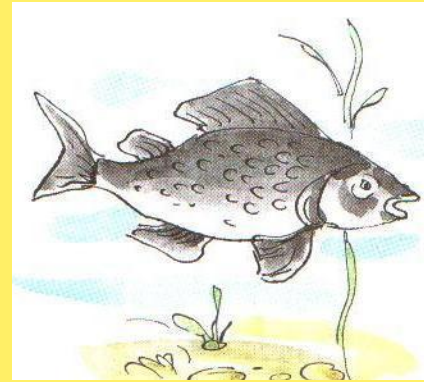
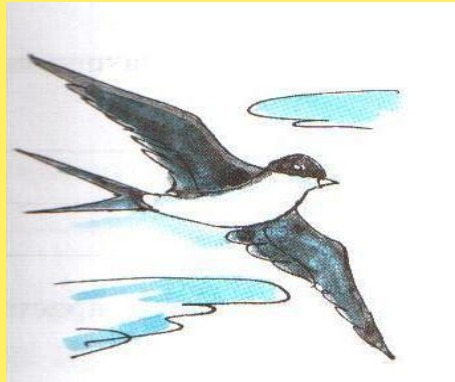
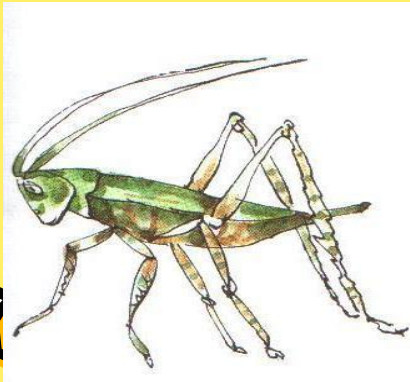
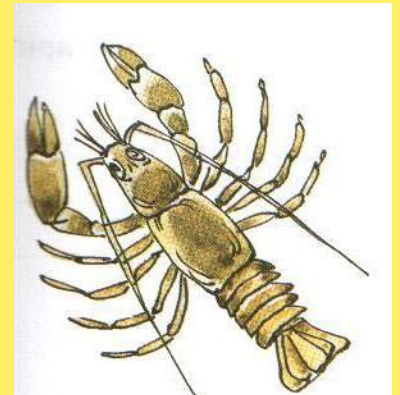
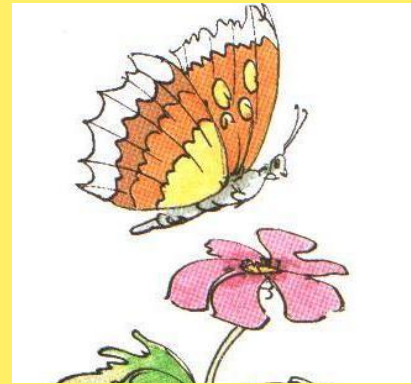
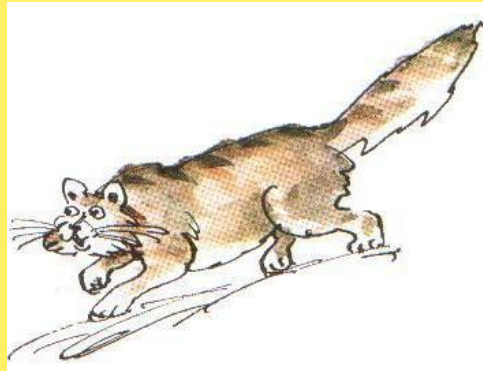
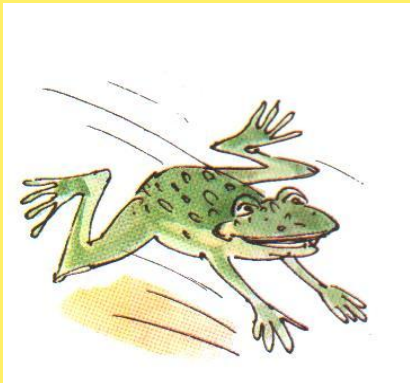
Заставь предметы действовать.

Подбери к существительным несколько подходящих по смыслу глаголов.



Глаголы движения

Кто как передвигается. Подбери глаголы движения.



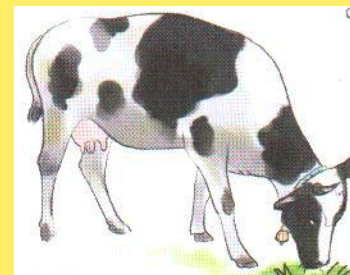
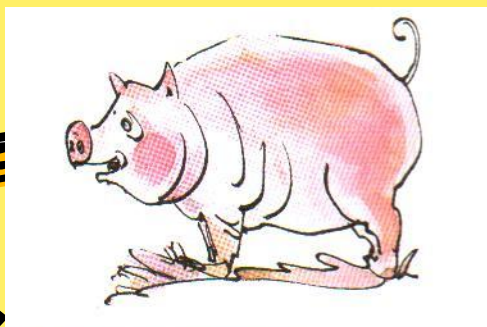
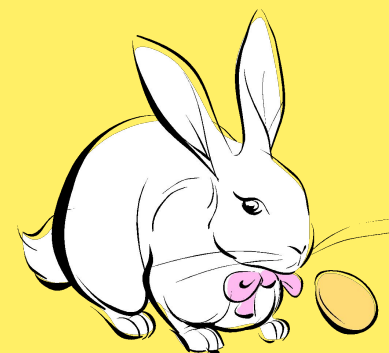
Глаголы труда

Что делают люди
данных профессий.
Подбери глаголы
труда.



Глаголы звучания

Кто как голос подает.



Глаголы речи



Глагол речи **звать** употреби с разными приставками (по-, при-, вы-, на-, ото-).

- ...звал в гости
- ...звал в сторону
- ...звал к порядку
- ...звал свою фамилию
- ...звал к доске

ЗВАТЬ



Глаголы цвета



Доскажи словечко. Подбери глаголы цвета.

Вот и лето подоспело -

Земляника _____.

Птицы к югу улетели,

Листья клена _____.

Прозрачный лес один чернеет,

И ель сквозь иней _____.

Ветерок над морем веет,

Парус на волнах _____.



Глаголы, выражающие чувства человека, его характер и поступки



К прилагательным подбери
однокоренные глаголы.

Скучный - _____.

Грустный - _____.

Веселый - _____.

Печальный - _____.

Стеснительный - _____.

Молчаливый - _____.





Глаголы, близкие и противоположные по значению



Докончи пословицы.

По одежке встречают, а по уму
_____.

Когда голова работает, язык
_____.

Добро помни, а зло _____.

Пясточка день начинается, а соловей
_____.



Глаголы в прямом и переносном значении



Неживые предметы могут действовать как живые существа. Для этого мы используем глаголы.

Сильный -

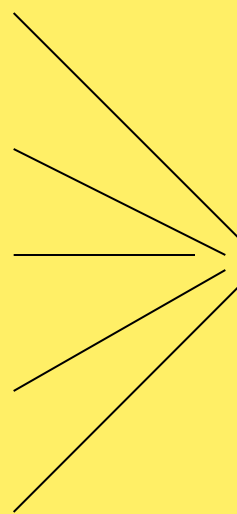
Мелкий -

Теплый -

Летний -

Осенний -

Д
О
Ж
Д
Ь



ГЛАГОЛЫ



Вывод

Глаголы - это слова,
оживляющие все, к
чему они приложены.



Использованная литература



- Н. Г. Галунчикова, Э. В. Якубовская. Рабочая тетрадь по русскому языку.
- Методический журнал «Начальная школа».
- Методический и практический журнал «Воспитание и обучение детей с нарушениями развития».

