

**4 класс**

# В зоне лесов

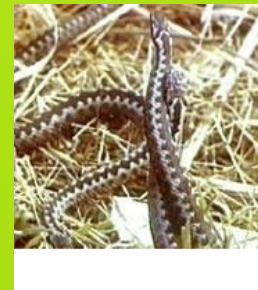
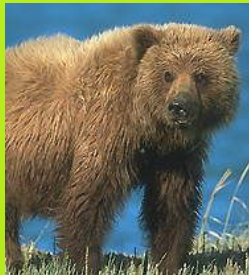
МОУ Ермолинская ООШ

Завьялова Е.М

# Загадки.

- 1.Что летом и зимой в рубашке одной?
- 2.Стоит лепешка на одной ножке, кто мимо ни пройдет, всяк поклонится.
- 3.Из куста шипуля, за ногу щипуля.
- 4.Сам мал, незаметно хожу, но больше себя ношу.
- 5.Живет в лесу, ухает, как разбойник, люди его боятся, а он людей боится.
- 6.Серовато, зубовато – по полю рыщет, телят, ягнят ищет.
- 7. Летом гуляет, зимой отдыхает.
- 8. Ползун ползет, иглы везет.
- 9.Стоит красавица на поляне: в белом сарафане, в зеленом полушалке.

Рассмотрите иллюстрации отгадок.  
Что объединяет все эти предметы?



# Зона тайги

Это самая большая по площади природная зона России. Она протянулась широкой непрерывной полосой от западных границ почти до побережья Тихого океана.

Для тайги характерны умеренное тёплое лето и холодная зима со снежным покровом, особенно суровая в Сибири.

# Тайга

Тайга – это однообразные по составу хвойные леса.

Основные древесные породы тайги:

лиственница, ель, пихта, сосна, могучий кедр.

Можно встретить и лиственные породы – берёзу, осину, ольху.

Господство вечнозелёных хвойных деревьев – ответ растений на длительность морозной зимы. Хвоя сокращает испарение, которое при морозах было бы губительно для деревьев.



# Животные тайги

Тайгу населяют разнообразные животные: бурый медведь, белка, заяц-беляк, лось, волк, рысь, соболь, росомаха, куница, горностай, лисица.



# Таёжные птицы

Типичные таёжные птицы: глухарь, рябчик, дятлы, кедровка, клёст, филин.



# Зона лесов

Леса России образуют две природные зоны умеренного пояса:

1. Зона тайги.

2. Зона смешанных широколиственных лесов.



# Смешанные широколиственные леса

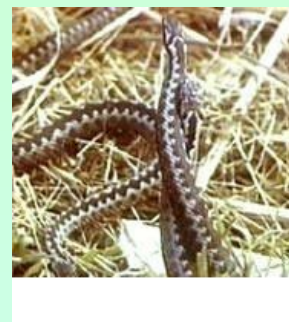
Широколиственный лес характеризуется большим разнообразием древесных пород. Самые высокие деревья – дуб, ясень. Более низкие – клён остролистный, вяз, липа, клён полевой, дикая яблоня, груша.



Зона смешанных широколиственных лесов расположена южнее тайги и в южной части Дальнего Востока. Такое расположение зоны объясняется тем, что для развития широколиственных древесных пород нужно не менее четырёх месяцев в году со средней температурой не ниже + 10 градусов. И основное количество осадков должно выпадать как раз в эти месяцы.

От тайги зона смешанных лесов отличается более тёплым и продолжительным летом. Глубокого снежного покрова не бывает.

# *Животные леса.*



Леса уничтожали, освобождая сельскохозяйственные площади. Человек с помощью огня и техники стал перестраивать природную среду особенно быстро и решительно.

Леса уничтожали, освобождая сельскохозяйственные площади. Человек с помощью огня и техники стал перестраивать природную среду особенно быстро и решительно. Это привело к тому, что территории, занятые лесами, уменьшились примерно вдвое.



# *Восстановление леса*

Различают естественное и искусственное восстановление леса.

Искусственное восстановление леса производят посевом семян и посадкой молодых древесных растений.

Естественное возобновление происходит самосевом, пнёвой порослью, корневыми отпрысками.

# *Самостоятельная работа*

1. Зона лесов приходит на смену...
2. Лесная зона представлена... и ...
3. Разновидность древесных пород зависит от особенностей...
4. Самая большая по площади лесная зона- ...
5. Дуб, ясень, клён, орешник растут в...
7. Большое количество осадков...

# *Литература*

- 1. А. А. Плешаков «Природоведение 4 класс»
- Учебник для 4 класса четырёхлетней начальной школы. Москва «Просвещение» 2000
- 2. Что такое? Кто такой? Детская энциклопедия, 1-3т.-М. Педагогика- Пресс, 1994г.
- 3. Серия «Я познаю мир». Сост. Маркин В.- М.АСТ, 1996
- 4.Круглов Ю. Русские народные загадки, пословицы, поговорки.- М. Просвещение, 1990.