

ФОРМЫ ЗЕМНОЙ ПОВЕРХНОСТИ

Урок по курсу ОКРУЖАЮЩИЙ МИР

2 класс

Учитель: Щавелёва Ольга Александровна

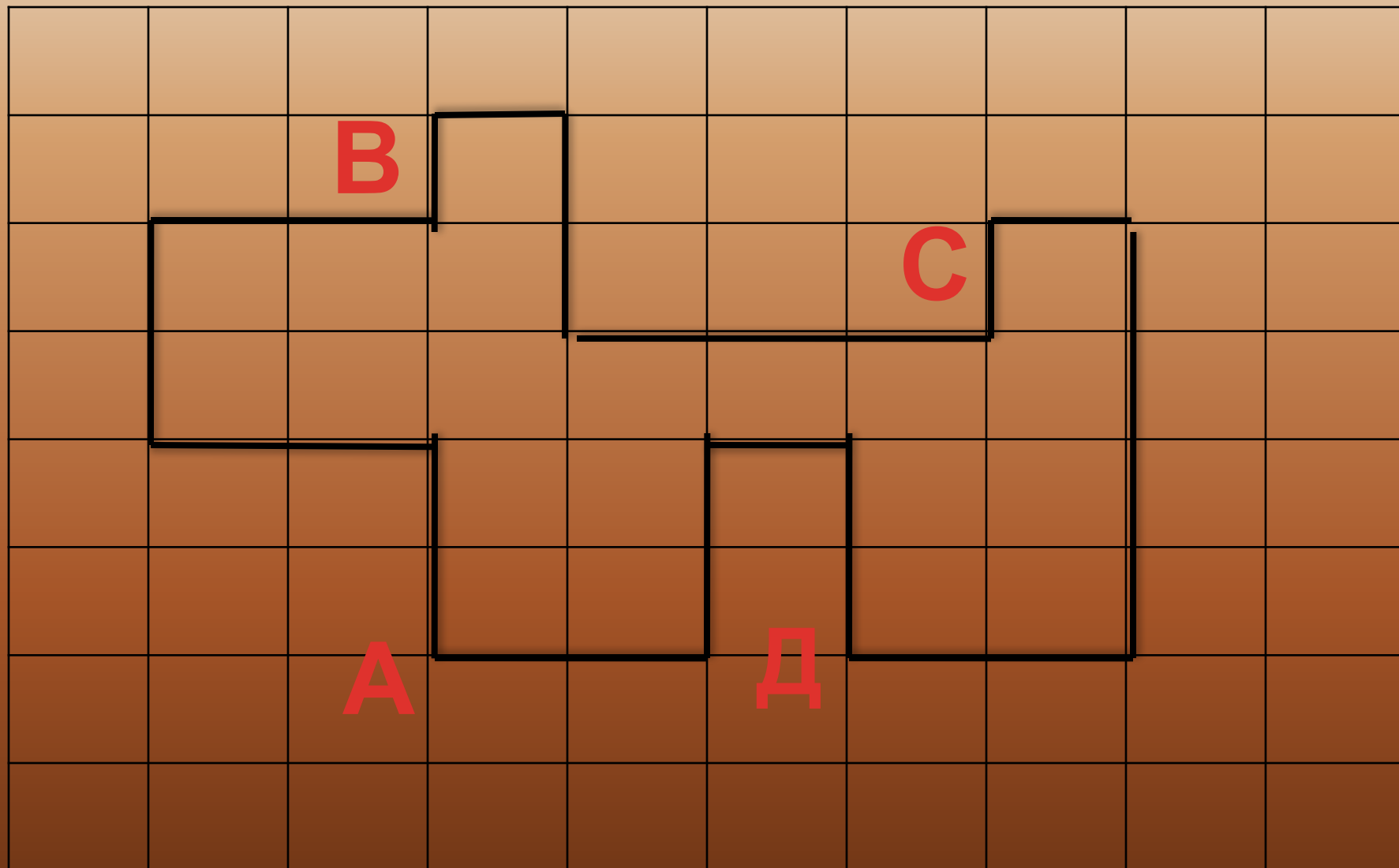
Проверка домашнего задания:



Начертите маршрут путешественника, если 1 клетка – это путь, который путешественник проходит за 1 час:

Путешественник вышел из точки А и 2 часа шёл на север, затем 2 часа – на запад, 2 часа на север и 2 часа на восток. Затем он сделал привал (точка В на схеме) и отправился дальше: 1 час шёл на север, 1 час – на восток, 2 часа на юг и 3 часа на восток. Здесь он переночевал (точка С). Утром отправился дальше: 1 час на север, 1 час – на восток, 4 часа на юг и 2 часа на запад. Путешественник устал и сделал привал (точка Д). Затем он отправился дальше: 2 часа шёл на север, 1 час – на запад, 2 часа на юг, 2 часа на запад...и вернулся домой.

Проверим:



**Носит бабка снежную шапку.
Каменные бока закутаны в
облака**





ГОРА – неровные участки земной поверхности, которые возвышаются над окружающей местностью.



Одиночную гору встретишь редко, чаще всего горы расположены рядами – **ГОРНЫМИ ХРЕБТАМИ.**



КРАСОТА ГОР
(учебник с. 79)



На Земле есть и ровные или почти ровные участки
– это ***РАВНИНЫ.***





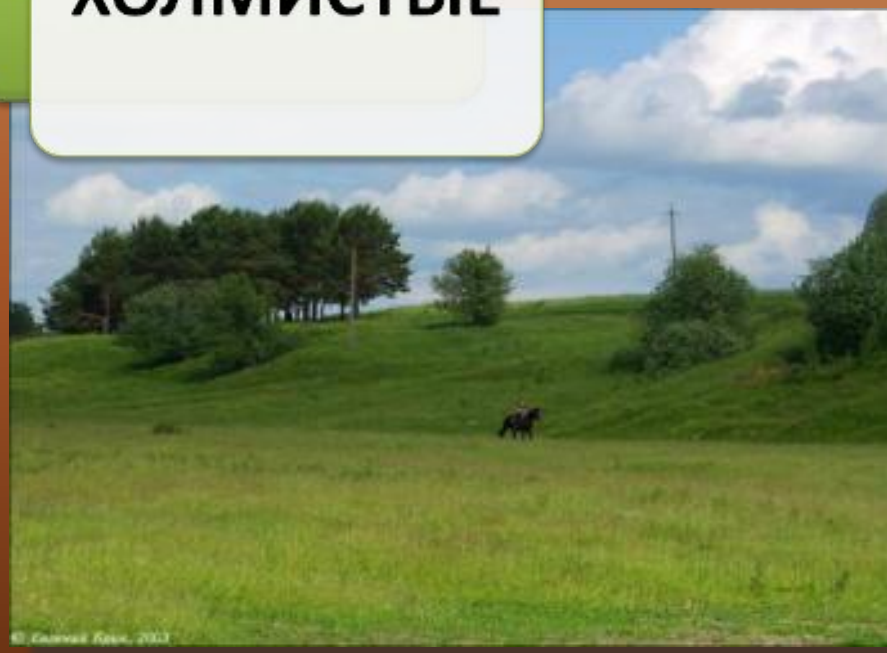
РАВНИНЫ



ПЛОСКИЕ



ХОЛМИСТЫЕ





ХОЛМ





ОВРАГ

Физкультминутка

По родному краю дружно мы шагаем.

Справа от нас – зелёный луг.

Слева находится лес .

В таком лесу полно чудес:

Белка с ветки на ветку скок ,

Филин крыльями машет. Ух!

Аж захватывает дух!



ГОРА

ХОЛМ

Вершина
Склон
Подошва
(подножие)



высота до 200 м

высота более 200

М

Кроссворд

«Формы земной поверхности»

