

Интегрированный урок математики, окружающего мира и музейной педагогики

**Тема: «Умножение и
деление на 2. Решение задач
и выражений. Путешествие
по Европе. Франция. Лувр.»**

2 класс

УМК «Школа России»

ГОССИЯ ФРАНЦИЯ АНГЛИЯ

Франция



Герб Франции



Флаг Франции



Франция

$$(64+6) - (28+4) - 30 = 8$$

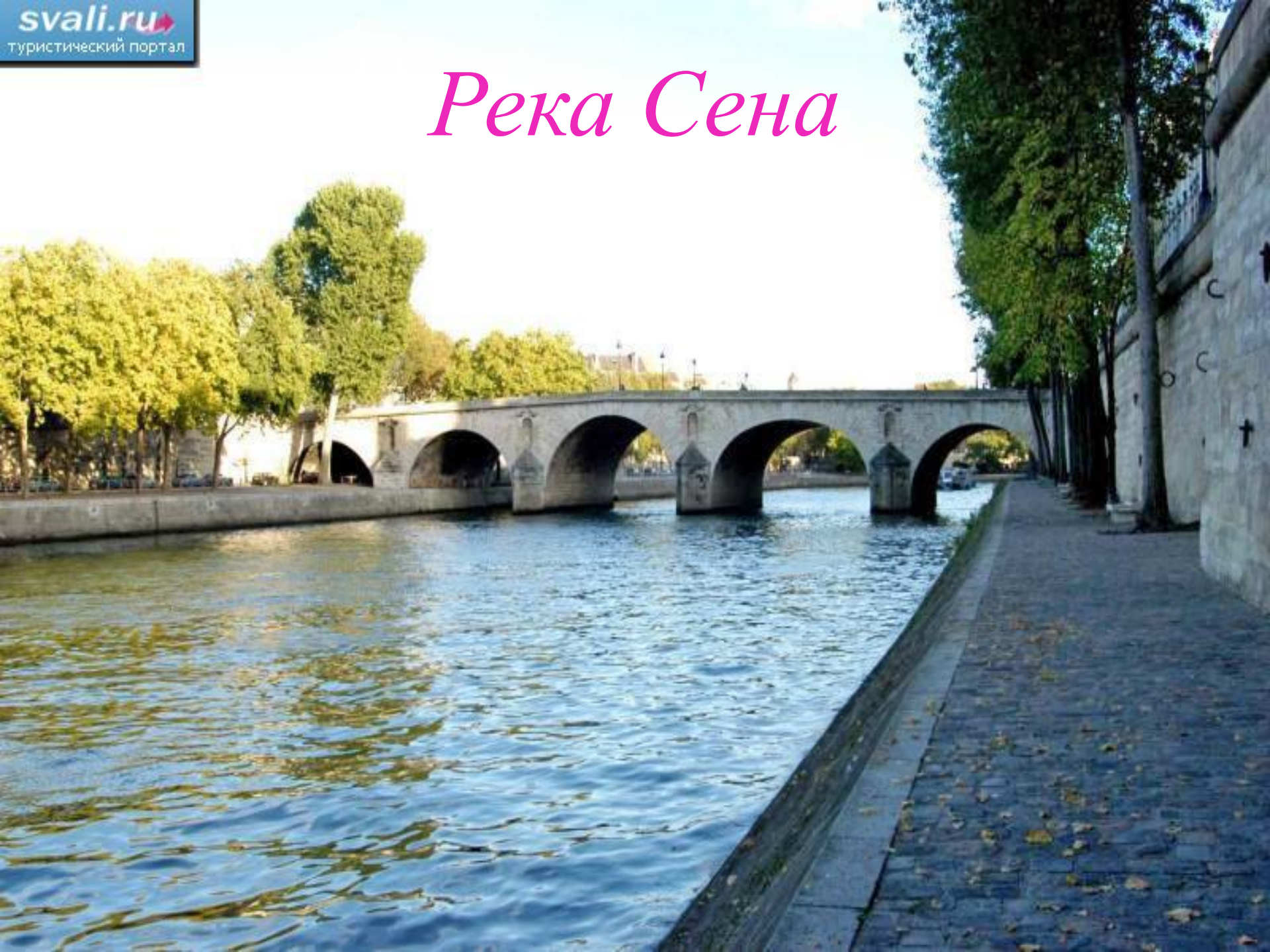


Страна граничит с 8 странами: Италией, Испанией, Бельгией, Люксембургом, Германией, Швейцарией, Монако и Андоррой. Туннель под Ла-Маншем соединяет ее с Великобританией.

Париж



Река Сена





Эйфелева башня - башня, прославившая Париж на весь мир.
Она была построена для Всемирной выставки 1889 года.
Высота башни - 320 метров, есть три смотровые площадки
на высоте 57, 115 и 276 метров, на которые можно
подняться лифтом или по лестнице.
Лучший вид на Париж - с первой площадки.



У Вики 30 фотографий
с видами Парижа. Она
приклеила в альбом
ещё 14 видов.
Сколько фотографий
стало в альбоме?





$$14 \rightarrow -9 \rightarrow +7 \rightarrow :2 \rightarrow -2 = 4$$

$$9 \rightarrow +3 \rightarrow -8 \rightarrow \times 2 \rightarrow -1 = 7$$

$$12 \rightarrow :2 \rightarrow :2 \rightarrow +8 \rightarrow -6 = 5$$

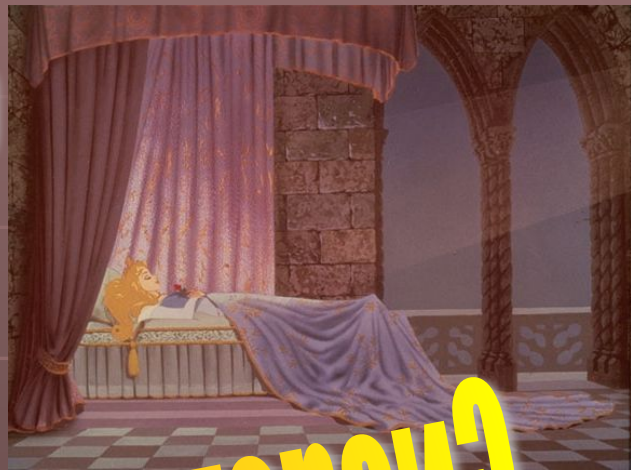
Во Франции около 475 аэропортов. Самый большой французский аэропорт — аэропорт Шарля де Голля.

На аэродроме было 45 пассажирских самолётов, а грузовых на 9 меньше. Сколько всего самолётов на аэродроме?





Шарль Перро



КТО ЭТИ СКАЗОЧНЫЕ ГЕРОИ?
ИЗ КАКИХ ОНИ СКАЗОК?
КТО НАПИСАЛ ЭТИ СКАЗКИ?



Кроссворд:

Старинная мера длины. С помощью этой меры дано имя сказочному персонажу.

¹уменьшаемое
сумма
²разность
периметр
⁵дюйм

МУЗЕЙ



64

45

70

15

37

у

60

р

л

48

20

75

19

43

в

45

45

46

10

25

ЛУВР

24-X = 12



Лувр - один из старейших, а также наиболее богатых музеев мира. Лувр был сначала крепостью, тюрьмой, позднее стал резиденцией французских королей, затем академией, и, наконец, стал музеем в 1793 году.

КРЕПОСТЬ

Средневековая крепость, была построена Филиппом Августом в конце XII. В дальнейшем Лувр неоднократно перестраивался и достраивался, менял свой облик.



ДВОР В ВЕРСАЛЕ

В 1682 году, когда королевский двор был перенесен в Версаль, все работы были заброшены, Лувр пришел в состояние упадка. В 1750 году даже шла речь о его сносе.



НАПОЛЕОН

Работы по строительству Лувра были возобновлены Наполеоном. Современный вид замок приобрел в 1871 году. Ядром собрания картин, известного сегодня на весь мир, стала коллекция Франциска I, начатая им в XVI веке.



Сосчитай:

$$10:5+24-25= 1$$

$$(45-35)-(51-48)= 7$$

$$35-(13+12)-(22-21)= 9$$

$$48\cdot 0+ 2\cdot 1+(100-99)= 3$$

1793



ЛУВР - МУЗЕЙ

10 августа 1793 года галерея была открыта для посещений и стала музеем. Особый вклад в расширение коллекции внес Наполеон I. С каждой побежденной нации он требовал дань в виде произведений искусства. В наши дни каталог музея насчитывает 400 000 экспонатов.



ЛУВР В НАШИ ДНИ

В 1981 году по решению президента Республики Франсуа Миттерана начались реставрационные работы в Лувре. Самые древние части (развалины главной башни) были восстановлены, а во дворе Наполеона появилась знаменитая пирамида, при помощи которой осуществляется связь между новыми залами и двором. Автор пирамиды – американский архитектор китайского происхождения Иео Минг Пи.



ЛУВР

$x \cdot 2 = 16$

- Отдел античности
- Отдел древне - восточного искусства
- Отдел Египта
- Отдел Ближнего Востока
- Отдел скульптуры
- Отдел живописи
- Отдел исламского искусства
- Отдел прикладного искусства



Панорама Лувра

ЛУВР
Венера

Милосская.



*Афродита с острова
Мй́лос* — богини любви,
знаменитая
древнегреческая
скульптура из белого
мрамора.

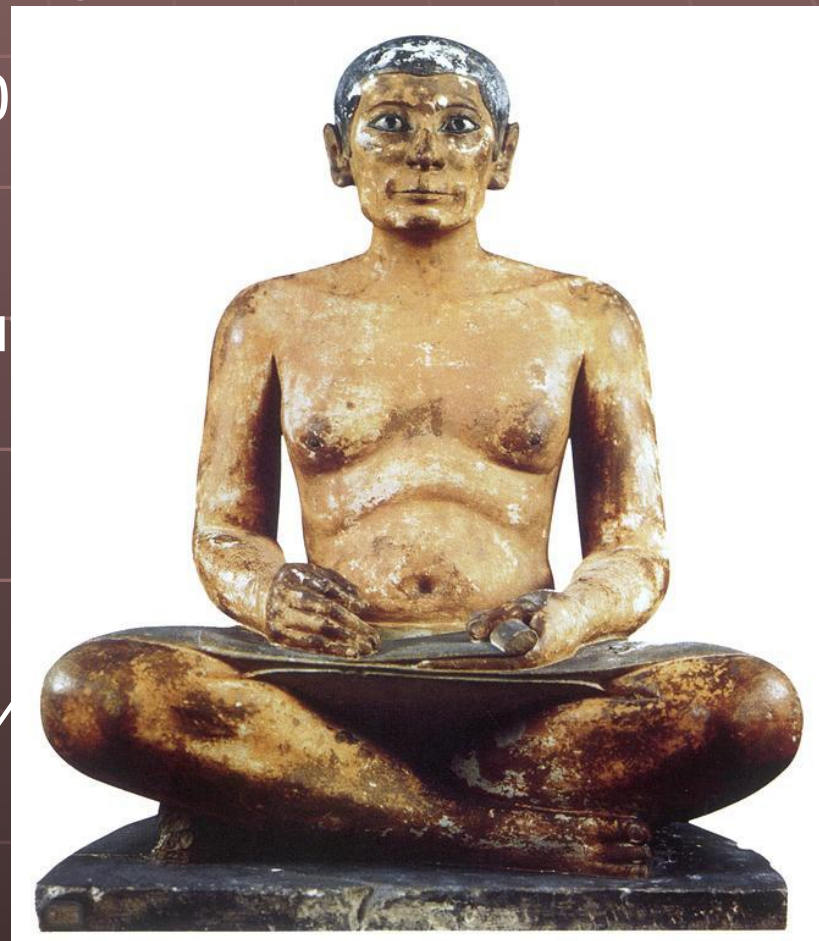
ЛУВР

Отдел: Памятки

Египта

Отдел включает более 50000 предметов искусства.

Коллекция располагается в более чем 20 залах и состоит из предметов искусства, свитков папируса, мумий, инструментов, одежды, ювелирных изделий, игр, музыкальных инструментов и оружия.



скульптура «Сидящий писец»

ЛУВР

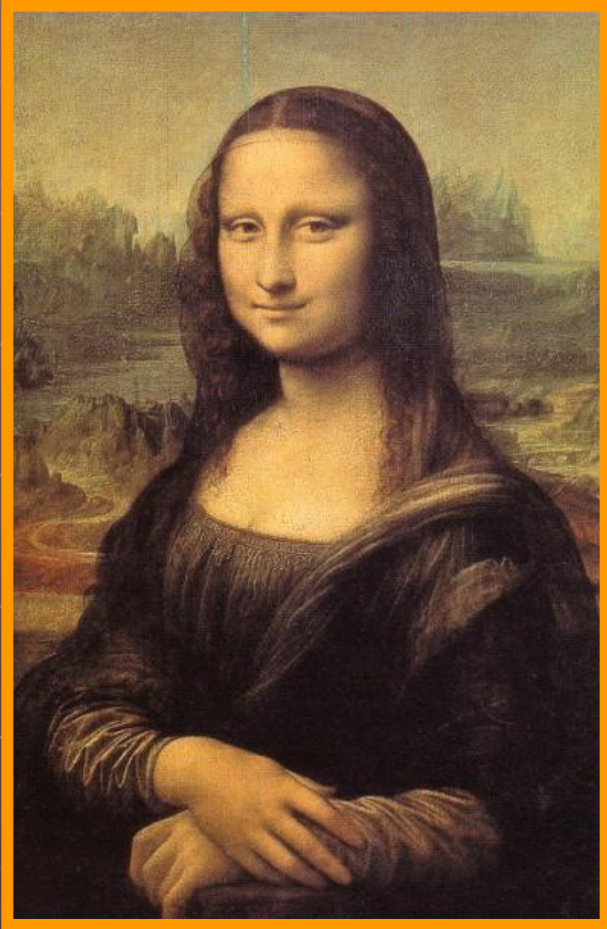
Отдел: Греции и

Рима

Коллекция занимает значительное музейное пространство, в которое включена и большая танцевальная зала эпохи мушкетёров. Здесь сосредоточены античные памятники, среди которых значительное место занимают римские копии с греческих оригиналов.



ЛУВ



Мона Лиза
Джоконда
Леонардо да Винчи

Самое знаменитое произведение искусства и визитная карточка Лувра.

Художник писал портрет супруги итальянца Франческо Джоконды несколько лет.

Во время работы всегда звучала музыка, читались стихи для развлечения модели во время сеансов позирования. Леонардо настолько сжился с портретом, что не отдал заказчику, а всегда возил с собой.

Леонардо да Винчи в конце своей жизни поселился во Франции, в замке Амбуаз по приглашению Франциска I.

ЛУВР

Картинная галерея



Жан Клуэ
Франциск I, король
Франции
1525–1530



Ж. Б. С. Шарден
Молитва перед обедом
1740



Ф. Буше
Завтрак
1739

ЛУВР

На самой верхней площадке главной лестницы Лувра установлена одна из достопримечательностей античной коллекции музея скульптура Ники Самофракийской.



Викторина:

В 1820 году один французский архитектор Леонардо да Винчи и французский архитектор (1452-1519) написал книгу о строительстве и устройстве дворцовых парков. Его зовут Франсуа Миссен. Его зовут Венера Милосская.

А	Б	В	Г	Д	Е	Ё	Ж	З	И	Й
1	2	3	4	5	6	7	8	9	10	11
К	Л	М	Н	О	П	Р	С	Т	У	Ф
12	13	14	15	16	17	18	19	20	21	22
Х	Ц	Ч	Ш	Щ	Ъ	Ы	Ь	Э	Ю	Я
23	24	25	26	27	28	29	30	31	32	33



13,32,20,6,24,10,33

548106132166195,5,1
1,6,1,4,10,7,1,7,10

**ЛЮТЕЦИЯ
ВМОИИИИИ
МЕОИИИИИ**

<http://zr7s-turism.prom.net>

ee

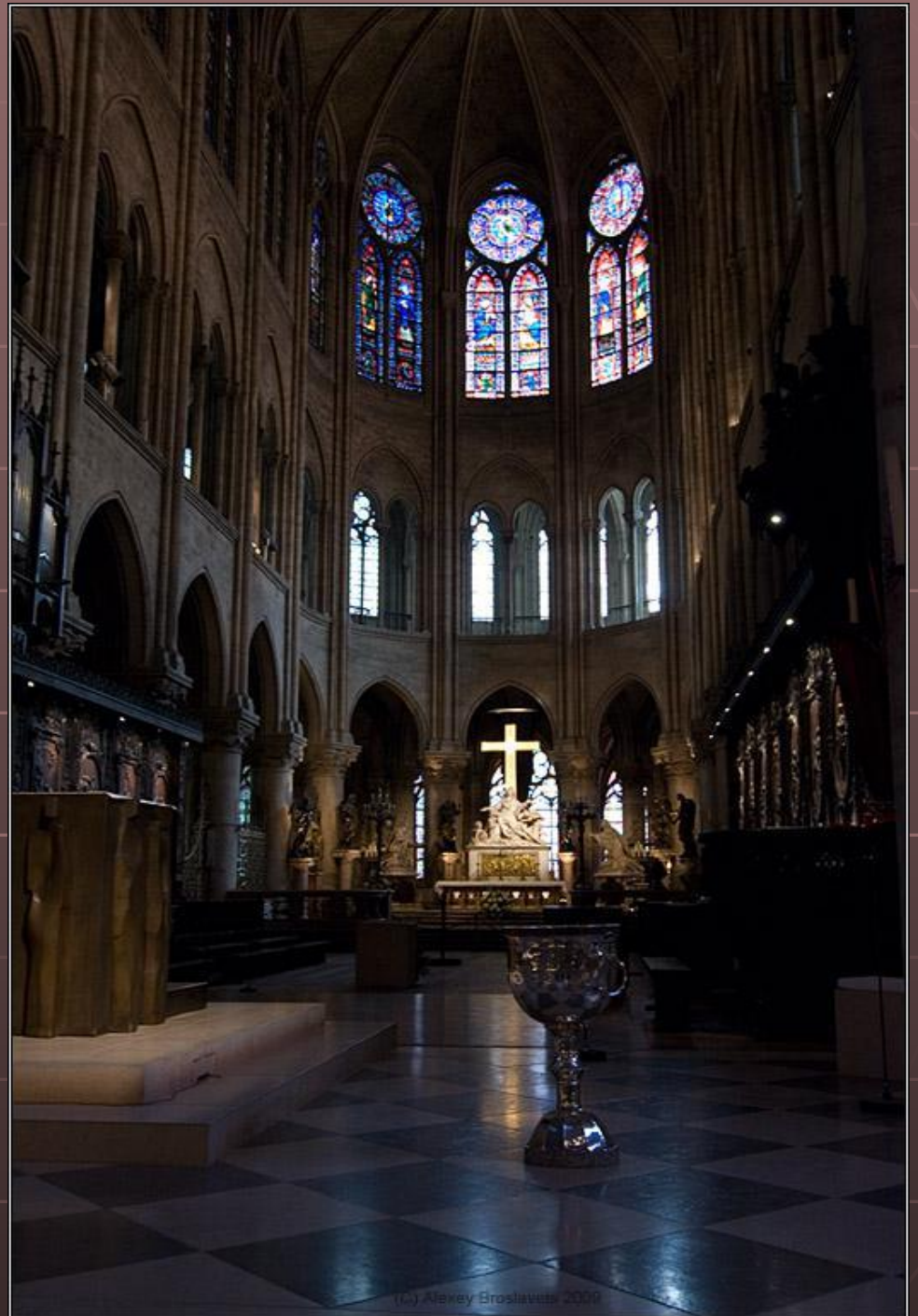
фізкультмінітка



Собор Парижской Богоматери



Собор Парижской Богоматери - собор, строительство которого продолжалось 185 лет. Совершенный по своим архитектурным пропорциям, собор является жемчужиной готической архитектуры.

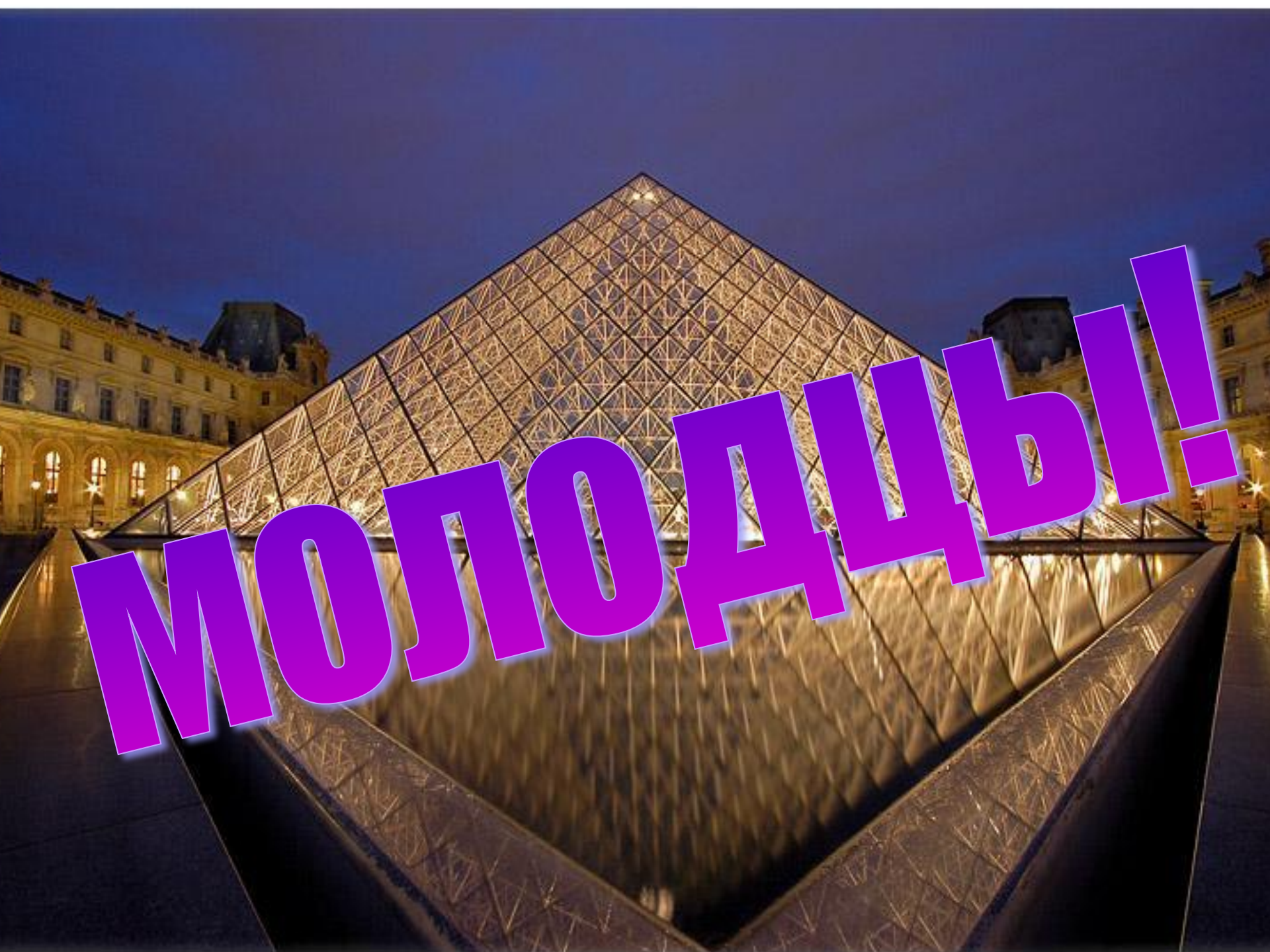


ВОССТАНОВИТЕ ФРАНЦУЗСКУЮ ПОГОВОРКУ О ПАРИЖЕ

17,1,18,10,8 3,19,6,4,5,1 17,1,18,10,8

А	Б	В	Г	Д	Е	Ё	Ж	З	И	Й
1	2	3	4	5	6	7	8	9	10	11
К	Л	М	Н	О	П	Р	С	Т	У	Ф
12	13	14	15	16	17	18	19	20	21	22
Х	Ц	Ч	Ш	Щ	Ъ	Ы	Ь	Э	Ю	Я
23	24	25	26	27	28	29	30	31	32	33

Париж всегда Париж.



МОЛОДЦЫ!