

Урок русского языка
Образовательная система
«Школа 2100»

4 класс

Автор: В.В. Галышева, учитель
начальных классов,
МОУ гимназии №32
Г.Калининграда

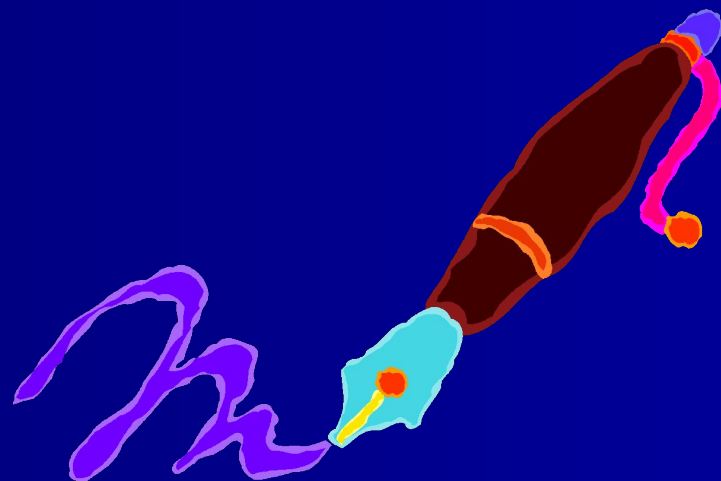
Минутка чистописания

- Определите, какую букву
будем сегодня писать?

И Д А В К

Е О П Р А

Ш А Я У Т





АЛМАЗ



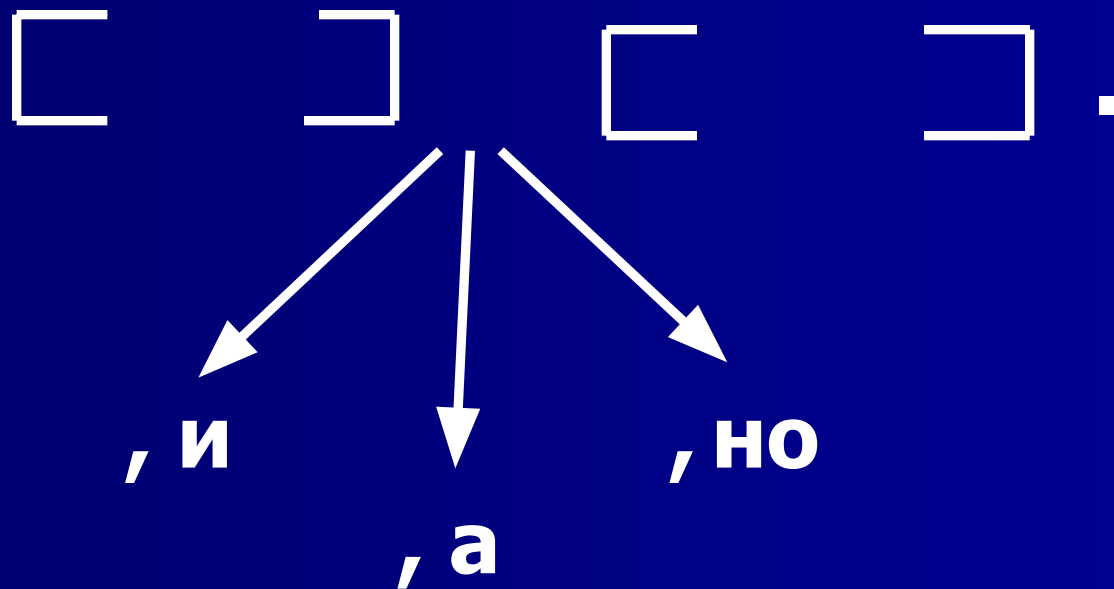
- **Алмаз** — простой углеводород.
 - Его родственник — сажа в трубе, графит.
- Первые алмазы были найдены в Индии около 3000 лет до н. э.

Составьте предложение из СЛОВ

- алмазным
- удар
- вспыхнула
- грома
- блеском
- и
- молния
- раздался

- **Алмазным
блеском
вспыхнула
молния, и
раздался
удар грома.**

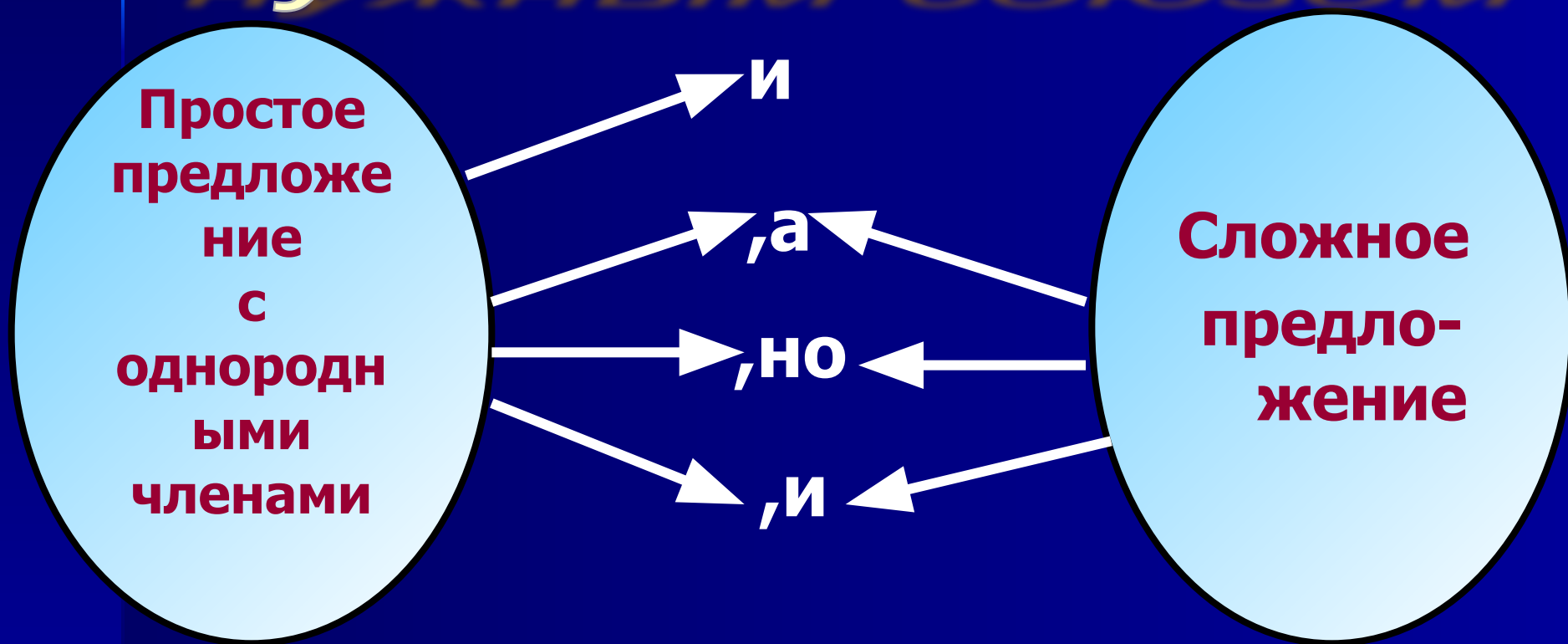
**Используя схему,
определите тему урока.**



Тема урока:

«Запятая в сложном предложении с союзами и, а, но».

Соедините вид предложения с **НУЖНЫМ** союзом



***Составьте самостоятельно инструкцию
(алгоритм) как нужно действовать,
чтобы правильно поставить запятые в
сложном предложении***

- Найти и подчеркнуть.....
- Посчитать.....
- Если основ две или больше, то.....
- Найти границы.....
- Выделить.....
- Поставить.....

Составьте и запишите из двух простых предложений одно сложное.

Начались сильные морозы,
а утром солнце поднялось
в морозной дымке.

В саду хрустнула ветка,
И в роще снова загукала
выпь.

Сад был густой и
ветвистый,
НО листья уже опали.

*Выпишите слова, которые
соответствуют этим схемам.*

**Морозной, ветке,
ветвистый,
сильный**

хрустнула

Итог урока

- Какое предложение называется сложным?
- Как его отличить от простого?
- С помощью чего соединяются части сложного предложения?
- Зависит ли постановка запятой от того, какой именно союз соединяет части сложного предложения?