

# Звёзды и созвездия

Урок 22  
2 класс

# Отгадай загадки:

Раскинут ковёр,  
Рассыпан горох  
Ни ковра не поднять,  
Ни гороху не собрать.

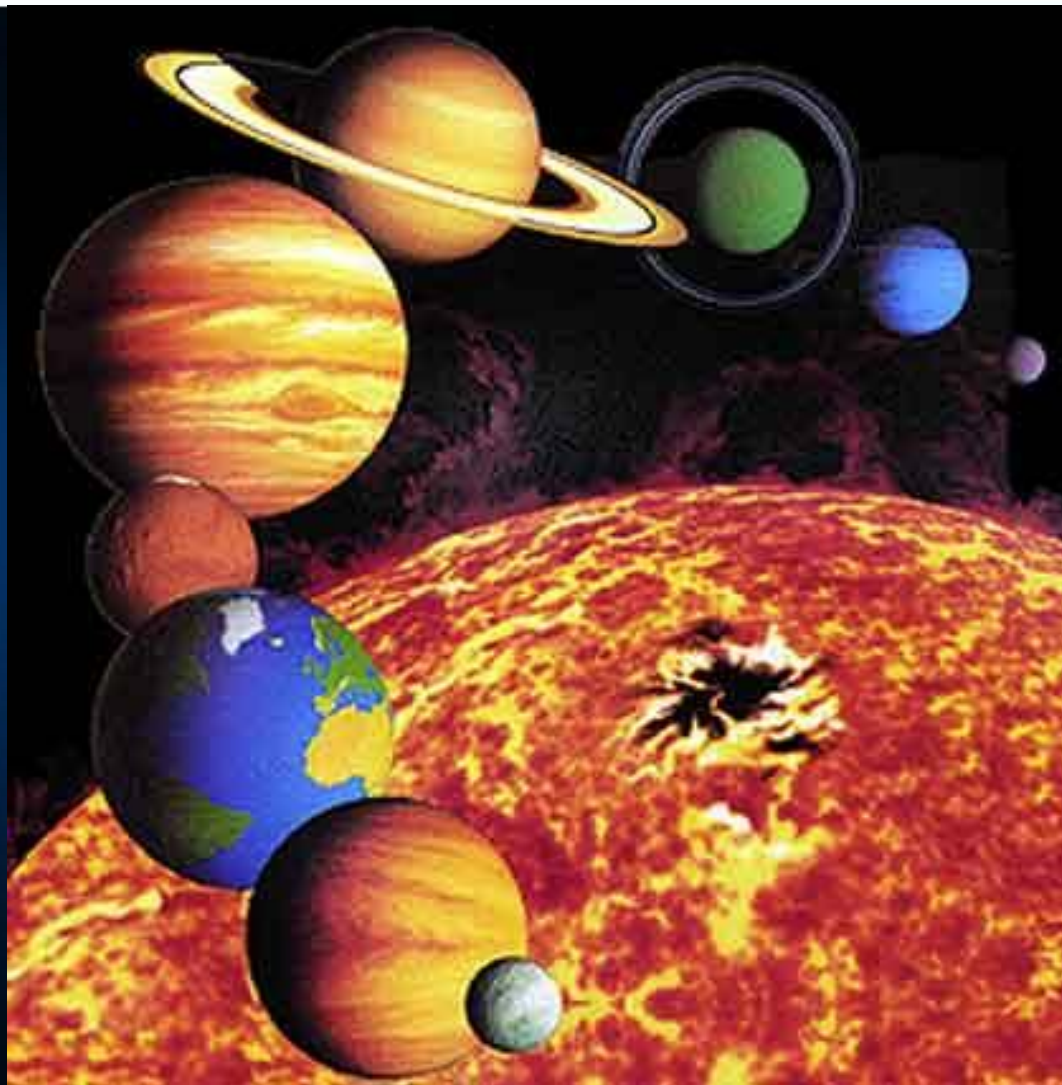
**Звёзды и небо**

На чёрный платок  
Просыпано просо,  
Пришёл петушок,  
А склевать-то непросто.

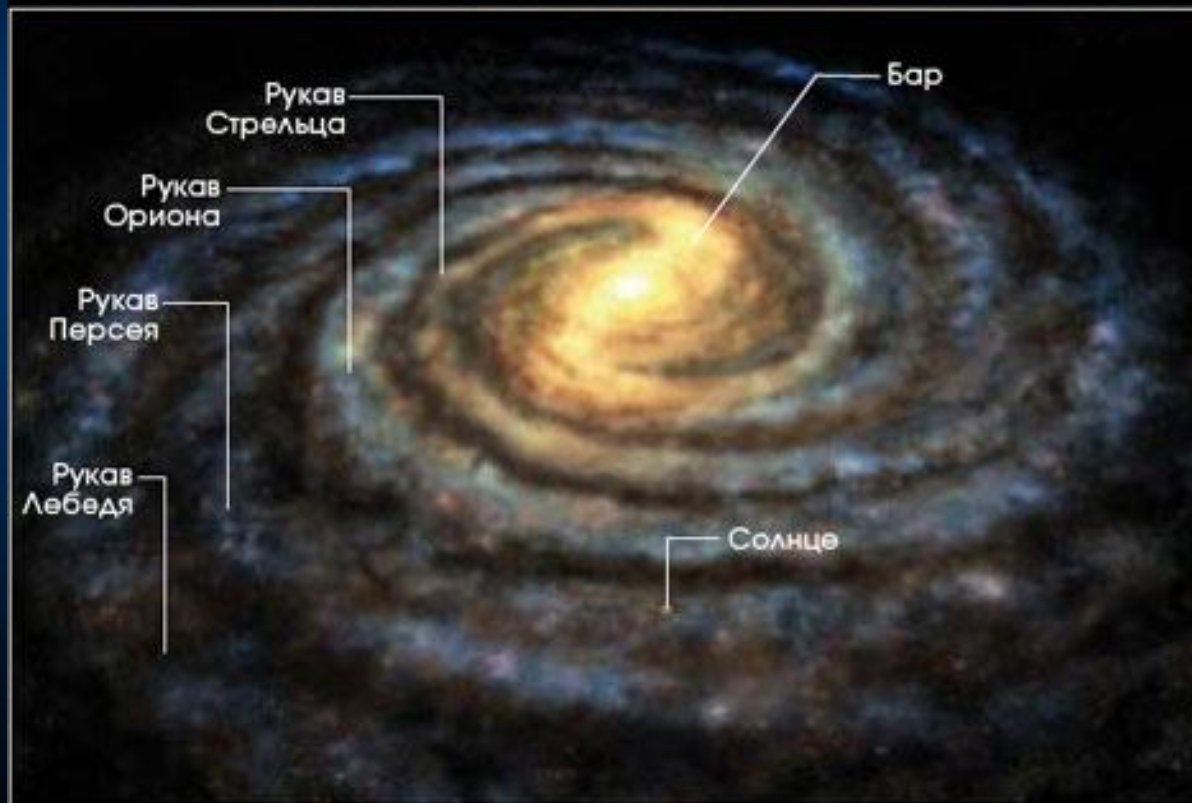




# Солнечная система

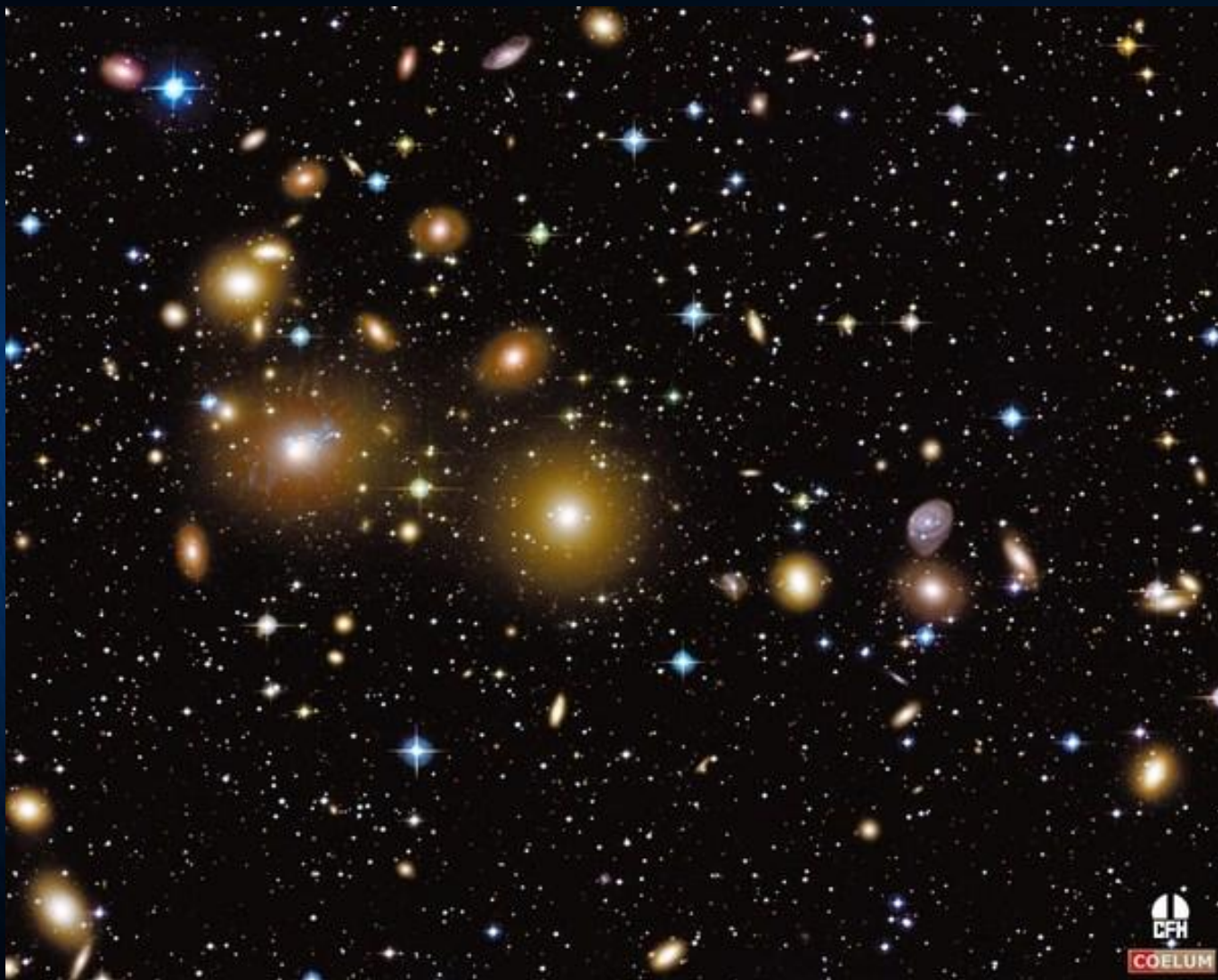


# Галактика





# Скопление звёзд



# Полярная звезда

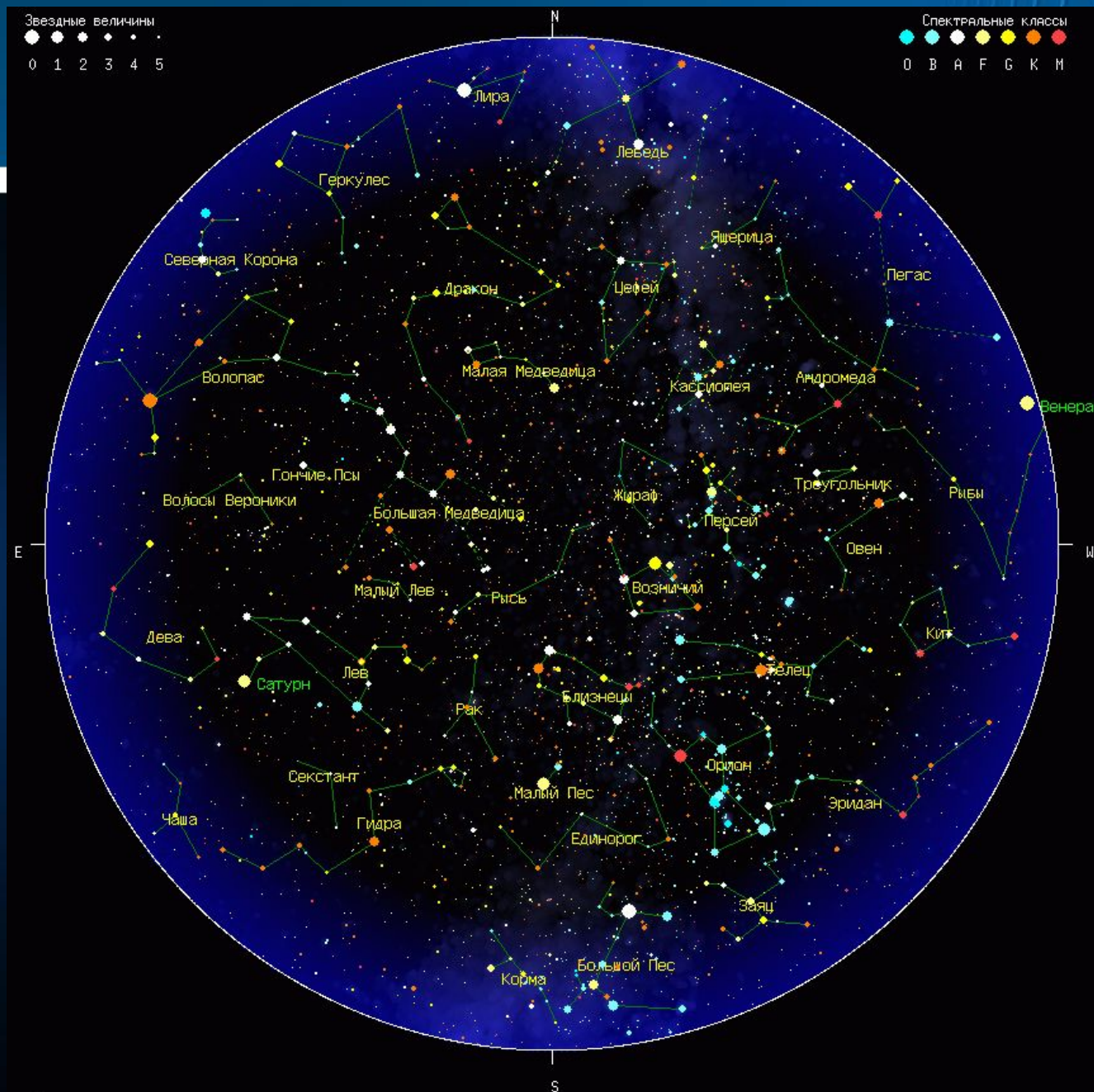


# Прочитайте стихотворение С. Я. Маршака на с. 57

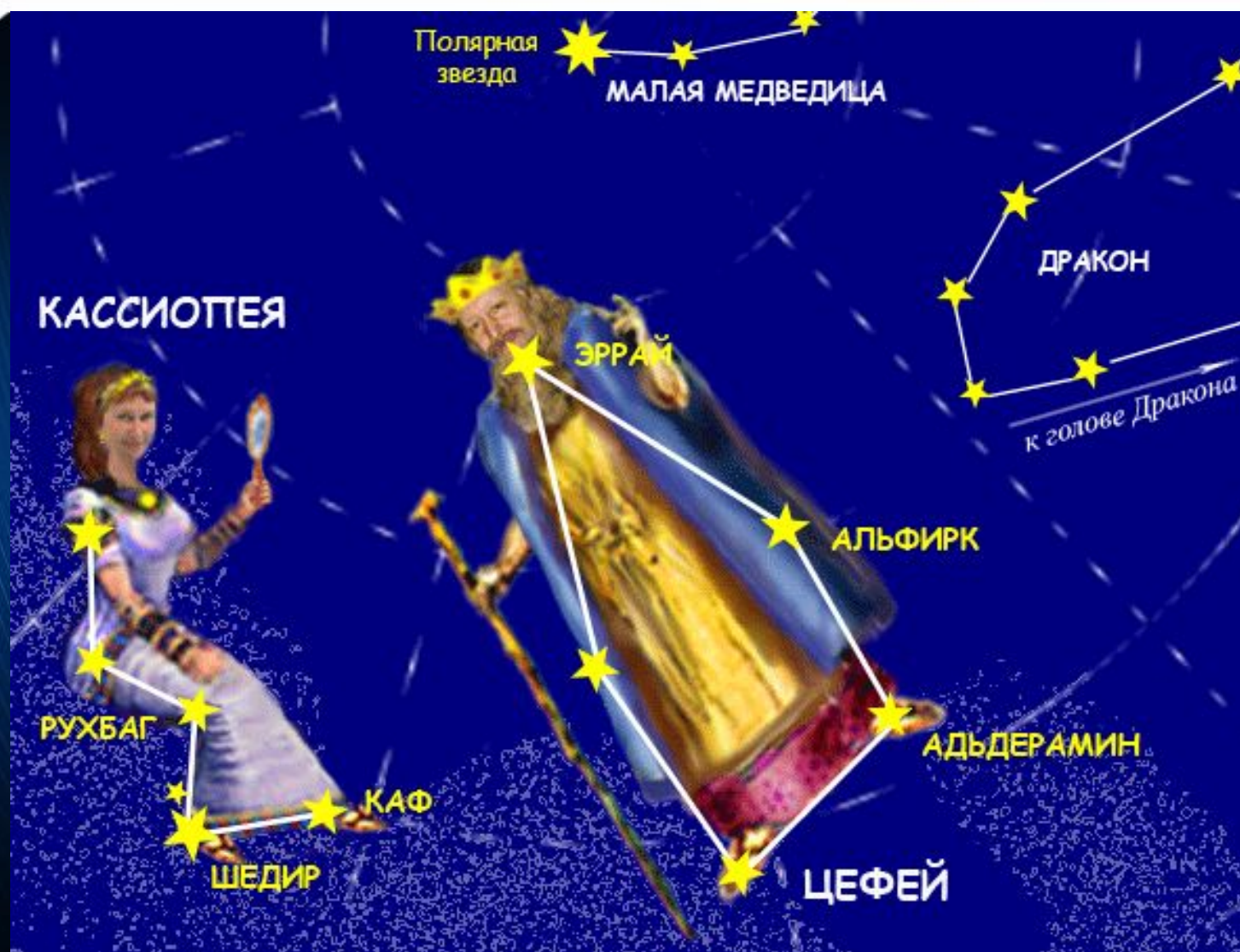




# Карта звёздного неба

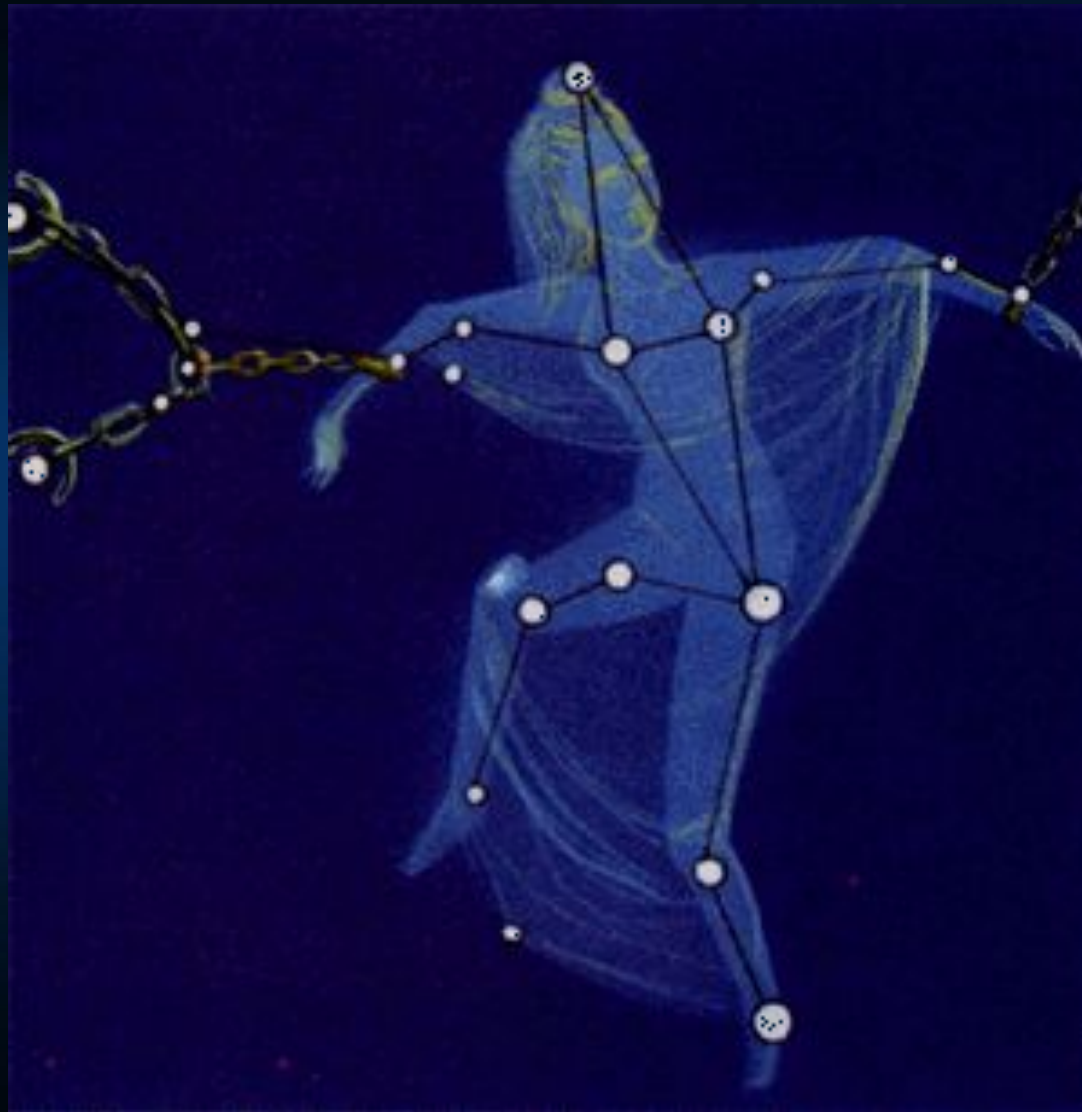


# Кассиопея и Цефей





# Андромеда





# Пегас



# Персей



# Большая и Малая Медведица



**Бог греков  
Зевс**





# Катамаран



# Найдите Гавайские острова



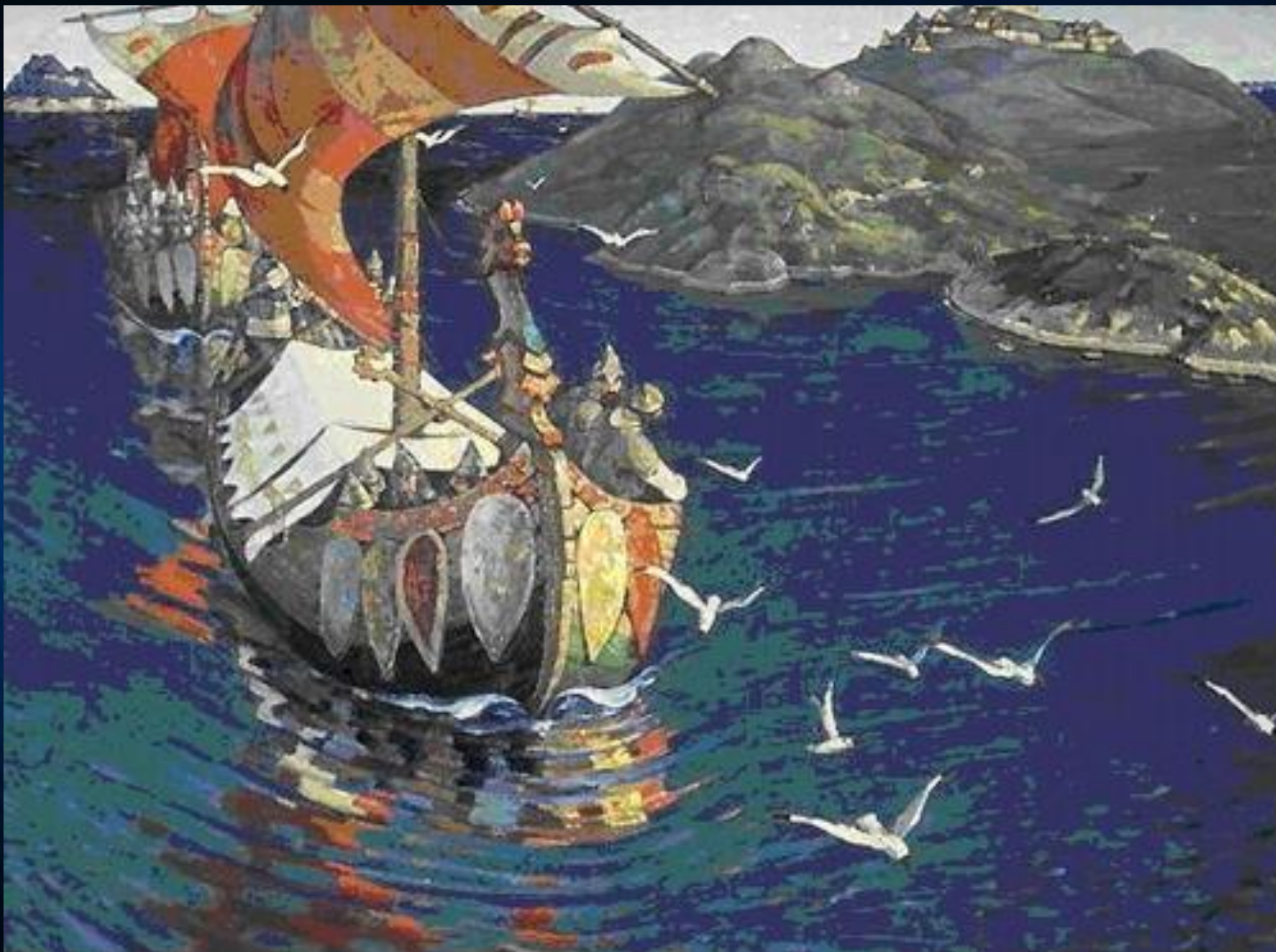


# Найдите Новую Зеландию





# Скандинавские викинги – «варяги»



# Работа в тетради:

- Объедините звёзды в воображаемые созвездия и дайте им названия.
- Чем планеты отличаются от звёзд?
- Что ближе к Земле – планеты или звёзды?
- Почему Полярная звезда очень важна для людей?
- Как понимаете выражение: «Иди на полдень» и «Иди в направлении Полярной звезды»?



- Что больше: Земля или Солнце?  
Луна или Земля?
- Какова форма Солнца, звёзд,  
планет, Луны?
- Почему звёзды кажутся  
светящимися точками?

# Что такое Млечный путь?

Если ясной ночью выйдешь,  
Над собою ты увидишь  
Ту дорогу. Днём она не видна.





# Раскраски:



Домашнее задание:

**СТР. 50 – 53**

**П / Т: № 27**



Урок окончен!  
Спасибо за работу на уроке!

