

**Безопасность на
дорогах.**

**ШКОЛЬНИК,
запомни!**



Ежегодно в мире в результате дорожно –
транспортных происшествий (ДТП) **погибает около
1,3 миллиона человек,**
становятся инвалидами **8 миллионов человек**

Ежегодно в России погибает в среднем 30 тысяч россиян.
Инвалидами становятся **200 тысяч человек.**

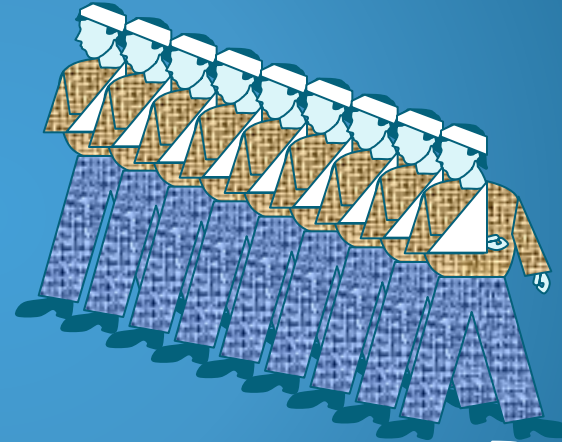
**Каждые сутки в России происходит более 400 ДТП,
в них погибает более 80 человек,
травмируется около 500 человек.**

С начала 2013 года в Московской области произошло **7941**
дорожно-транспортное происшествие, в которых более **1000**
человек погибли и свыше **9000** получили травмы различной
степени тяжести.

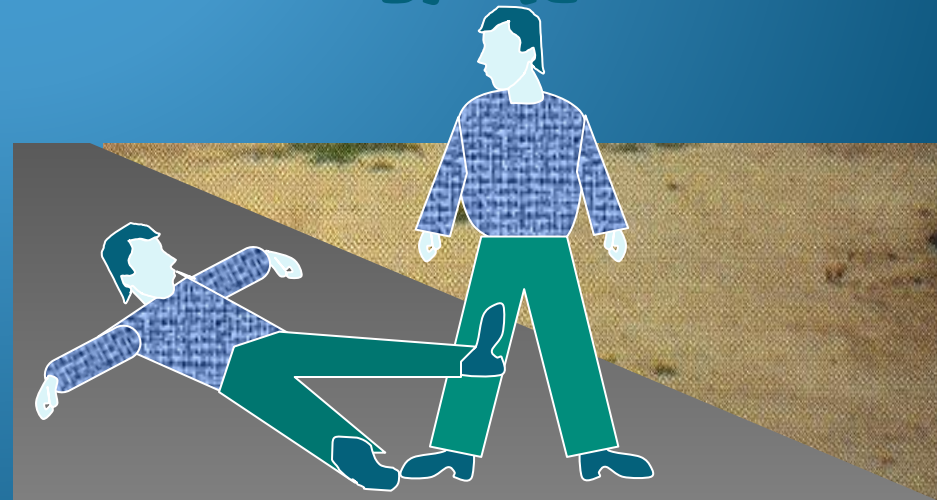
- Каждое седьмое ДТП в России происходит с участием детей школьного возраста.



- Каждый десятый пострадавший в ДТП - это ребенок в возрасте до 16 лет.



- Около 60% травм - это результат удара человека о дорожное полотно.



ПРАВИЛА ДОРОЖНОГО ДВИЖЕНИЯ ЯВЛЯЮТСЯ ОСНОВОПОЛАГАЮЩИМ ДОКУМЕНТОМ.

- Все участники дорожного движения должны строго выполнять их требования.
- Чаще всего школьники выступают в роли пешеходов.
- Чтобы до минимума сократить число ДТП и травматизм среди пешеходов-школьников, **необходимо выполнять правила безопасности поведения на дорогах.**



Участниками дорожного движения являются



транспортные
средства

Для обеспечения дорожного движения и его регулирования используются

светофоры

дорожные
знаки

регулирующие

ограждения

дорожная разметка

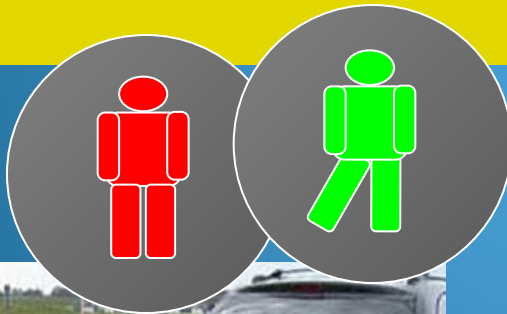
посадочные
площадки

пешеходные дорожки

Для обеспечения движения пешеходов и его регулирования используются светофоры с двухцветной сигнализацией

Красный силуэт стоящего человека запрещает проход, зеленый силуэт «идущего» человека разрешает проход

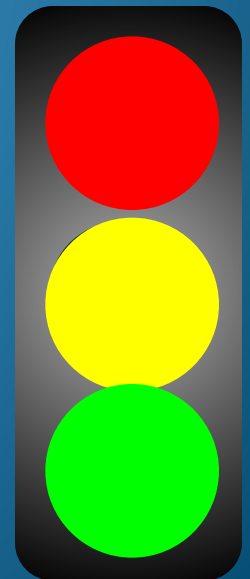
Мигание зеленого сигнала светофора свидетельствует о скором окончании разрешенного времени для перехода.



Красный сигнал светофора
ЗАПРЕЩАЮЩИЙ

Желтый сигнал светофора
ПРЕДУПРЕЖДАЮЩИЙ

Зеленый сигнал светофора
РАЗРЕШАЮЩИЙ





Обязанности школьника-пешехода



Чтобы до минимума сократить число ДТП и травматизм среди пешеходов – школьников, необходимо выполнять следующие правила безопасности поведения на дорогах.

Прежде чем перейти дорогу, необходимо внимательно осмотреть проезжую часть.

Нужно быть собранным и внимательным.

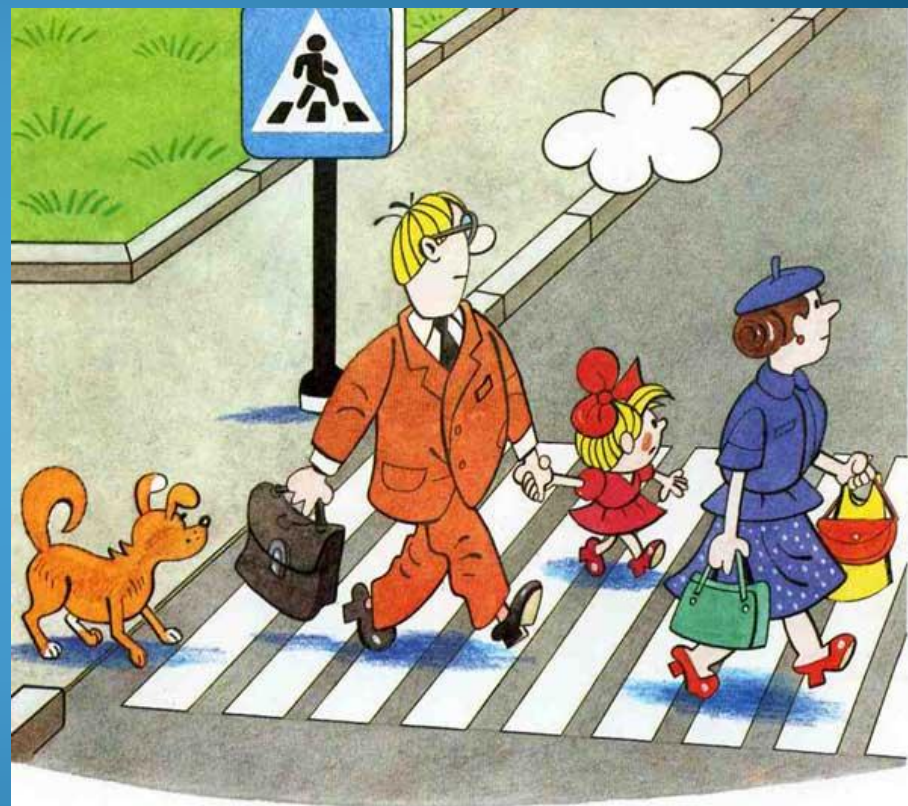
Недопустимо преодоление проезжей части бегом, поскольку во время бега взгляд направлен вперед и человек не может контролировать обстановку вокруг.

Оценивайте степень опасности до выхода на дорогу.

Нельзя отвлекаться разговорами при переходе через дорогу, оглядываться назад.

Будьте предельно внимательны на дороге в условиях неблагоприятной погоды и плохой видимости.

Умный пешеход никогда не выбежит на дорогу, даже если это место для перехода. Он пойдет спокойно, потому что для водителя выскочивший на дорогу человек - всегда неожиданность, и неизвестно, сумеет ли водитель с этой неожиданностью справиться.



Опасно играть рядом с дорогой:
кататься на велосипеде летом или
зимой на санках.

В настоящее время мы наблюдаем, что всё больше ребят, идя по улице, слушают музыку, надев наушники. Это очень отвлекает - ребёнок не слышит, что происходит вокруг него, также он может и не услышать приближающегося транспортного средства или сигнала водителя. Ещё одна беда, как и для водителей так и для пешеходов - это разговор по мобильному телефону. Во время разговора по телефону человек отвлекается, водитель может не заметить пешехода, а пешеход не заметит водителя.



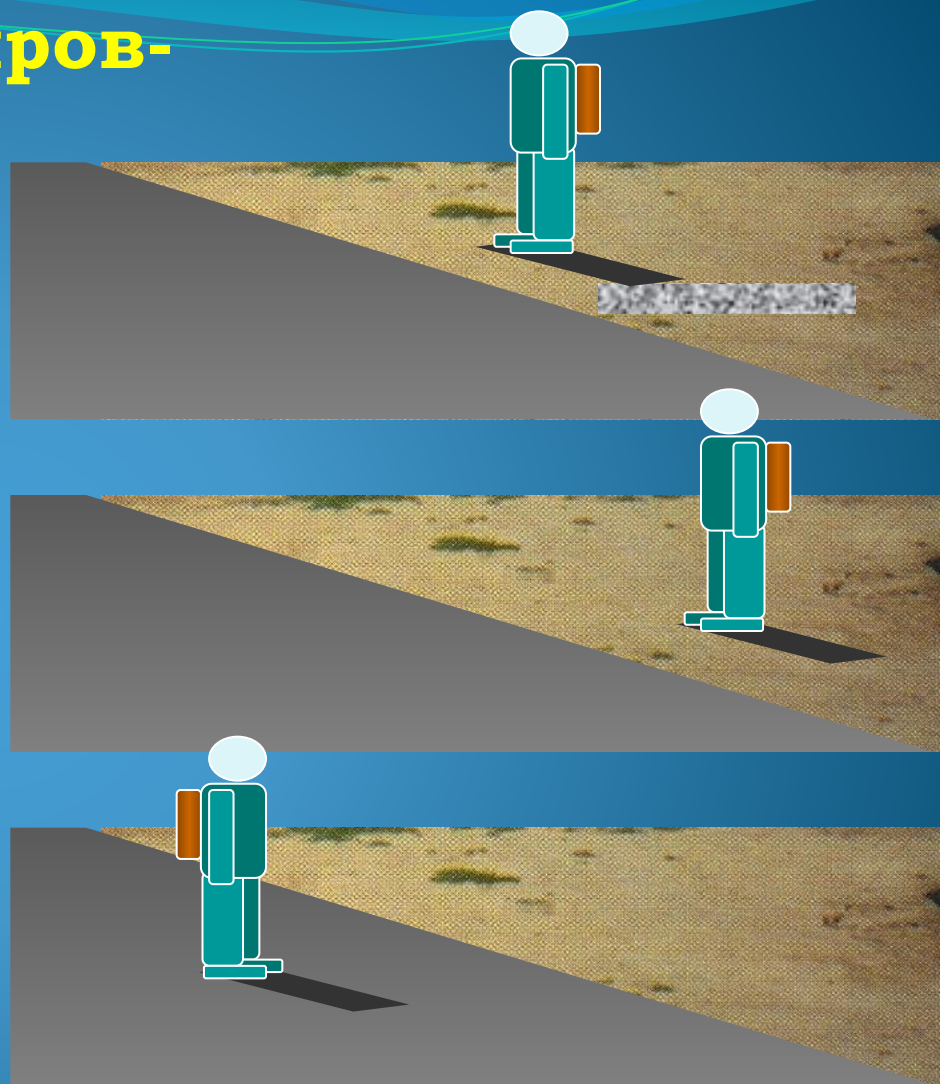


Обязанности школьника-пассажира



Обязанности пассажиров-школьников.

- Ожидать маршрутное транспортное средство или такси разрешается только на приподнятых над проезжей частью посадочных площадках, а при их отсутствии - на тротуаре или обочине.
- На остановочных пунктах, не оборудованных приподнятыми площадками, разрешается выходить на проезжую часть для посадки в транспортное средство лишь после его остановки.
- После высадки необходимо, не задерживаясь, освободить проезжую часть.



Невыполнение перечисленных выше требований может стать причиной ДТП.



Обязанности школьника-велосипедиста



Велосипед – опасное транспортное средство

Основными травмами велосипедистов являются:

травмы нижних конечностей

26,2%

переломы верхних конечностей

40,3%

27,6%

травмы черепа



Водителю велосипеда разрешается

- Водить велосипед **только на закрытых площадках**: во дворах, раках, стадионах.
- По тротуарам только малышам на детских велосипедах.
- Ежедневно проверять техническое состояние велосипеда.
- Ездить только по тем дорогам, где есть специальный знак в синем круге «Велосипедная дорожка» - относится к группе разрешающих знаков.
- Двигаясь по дороге, велосипедист должен внимательно следить за всеми сигналами подаваемыми водителями других транспортных средств. Сам велосипедист сигнализирует руками. Перед торможением поднять руку вверх.
- Если надо пересечь дорогу, сойдите с велосипеда, держа его за руль, пройдите по пешеходному переходу.

Водителю велосипеда запрещается

- До 14 –летнего возраста нельзя ездить на велосипеде по дорогам и улицам.
- Устраивать гонки на дороге, игру «вперегонки».
- Эксплуатация велосипеда, если имеются технические неисправности.
- Буксировка велосипедов или мопедов.
- В любых местах на улицах и дорогах водитель велосипеда обязан пропускать пешеходов.
- Перевозить груз , который выступает на 0,5 метра по длине и ширине велосипеда.
- Ездить на велосипеде держась одной рукой за руль или без рук.
- **КАТЕГОРИЧЕСКИ ЗАПРЕЩАЕТСЯ** цепляться за проезжающий мимо транспорт!

Сел в машину – пристегнись!

Согласно законодательству Российской Федерации каждый ребёнок до 12 лет должен ездить в специальном автокресле, позволяющем пристегнуть ребенка с помощью ремней безопасности.



Главная задача автокресла — обеспечить безопасность ребенка при дорожно-транспортном происшествии, экстренном торможении или резких маневрах. Его необходимость совершенно очевидна — детское автокресло снижает вероятность смертельной травмы.



По данным Всемирной организации здравоохранения использование в транспортных средствах детских удерживающих устройств позволяет снизить смертность среди младенцев на **71%**, а среди детей более старшего возраста - на **54%**.

СПАСИБО

ЗА ВНИМАНИЕ!

