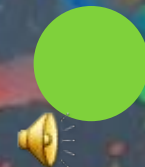


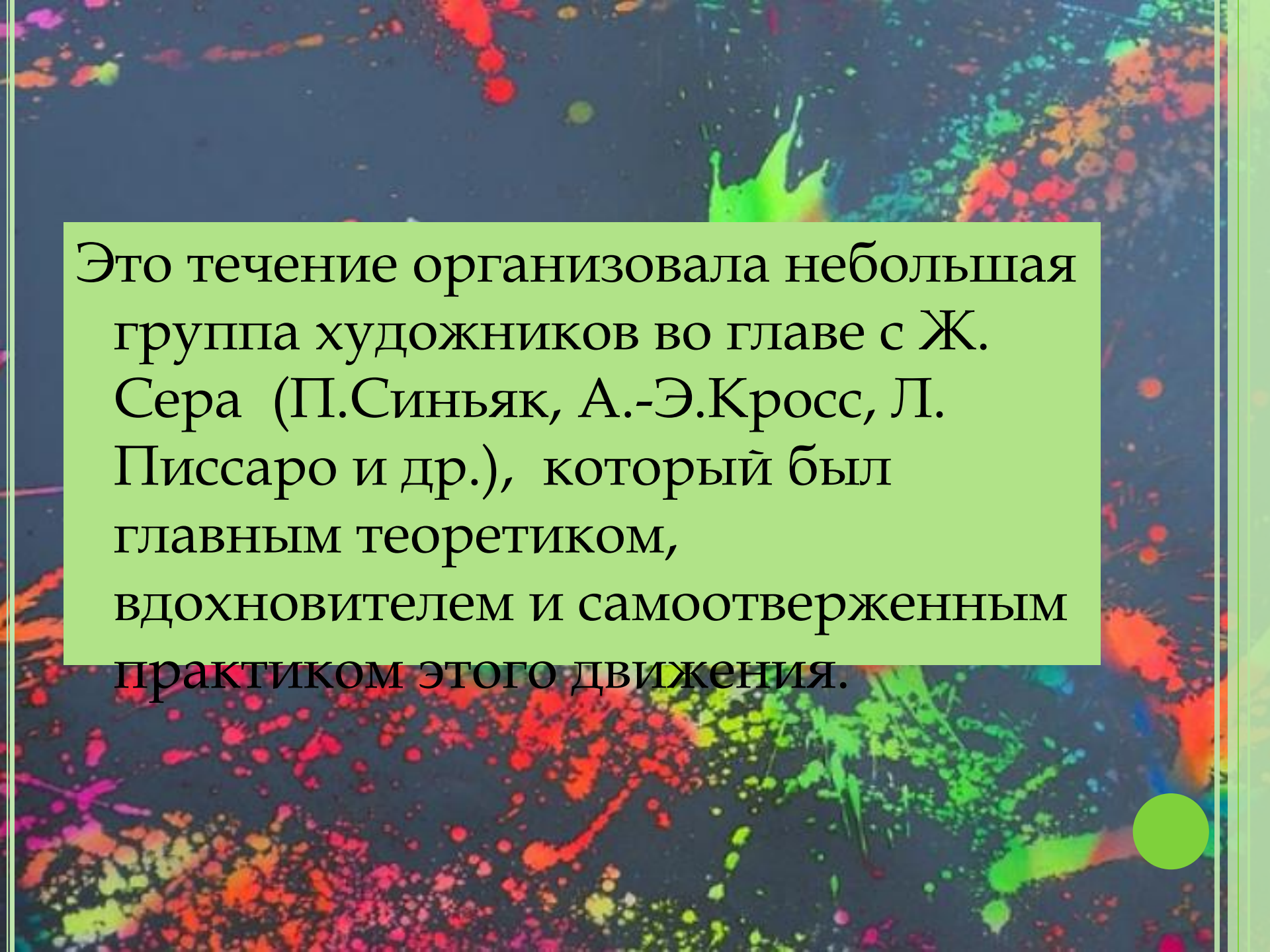
Пуантилизм.

Презнтацию выполнила
студентка группы 21-ПЗ
РЕКРУТКИНА СОФИЯ



ЧТО ТАКОЕ ПУАНТИЛИЗМ?

Пуантилизм-это направление в живописи неоимпрессионизма, возникшее во Франции около 1885 года, в основе которого лежит манера письма отдельными мазками правильной, точечной или прямоугольной формы. Характеризуется отказом от физического смешения красок ради оптического эффекта.

The background of the slide is a dark, textured surface covered in vibrant, multi-colored splatters and streaks of paint in shades of red, orange, yellow, green, and blue. A solid green circle is positioned in the bottom right corner of the slide.

Это течение организовала небольшая группа художников во главе с Ж. Сера (П.Синьяк, А.-Э.Кросс, Л. Писсаро и др.), который был главным теоретиком, вдохновителем и самоотверженным практиком этого движения.

НА ЧЕМ ОСНОВЫВАЛСЯ ПУАНТИЛИЗМ?

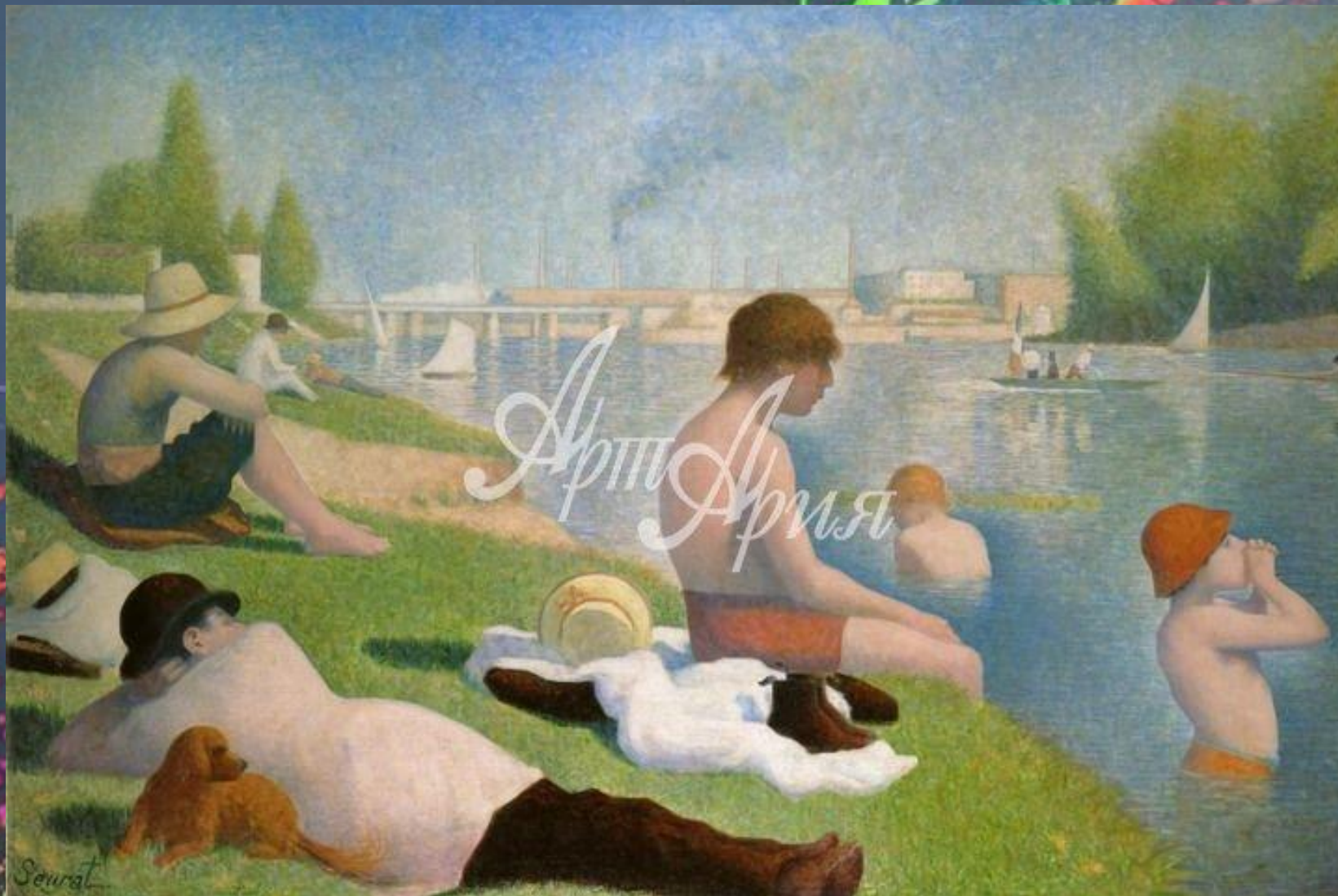
Опираясь на психофизиологию восприятия цвета, научные теории цвета, опыты в сфере оптики, Сера предложил и реализовал на практике почти механический способ разложения сложных цветовых тонов на элементарные составляющие («научно» выверенные

В старое время этот прием применяли только мастера мозаики как декоративный прием, достигая таким образом той воздушной вибрации, которая нужна для рассмотрения издали.

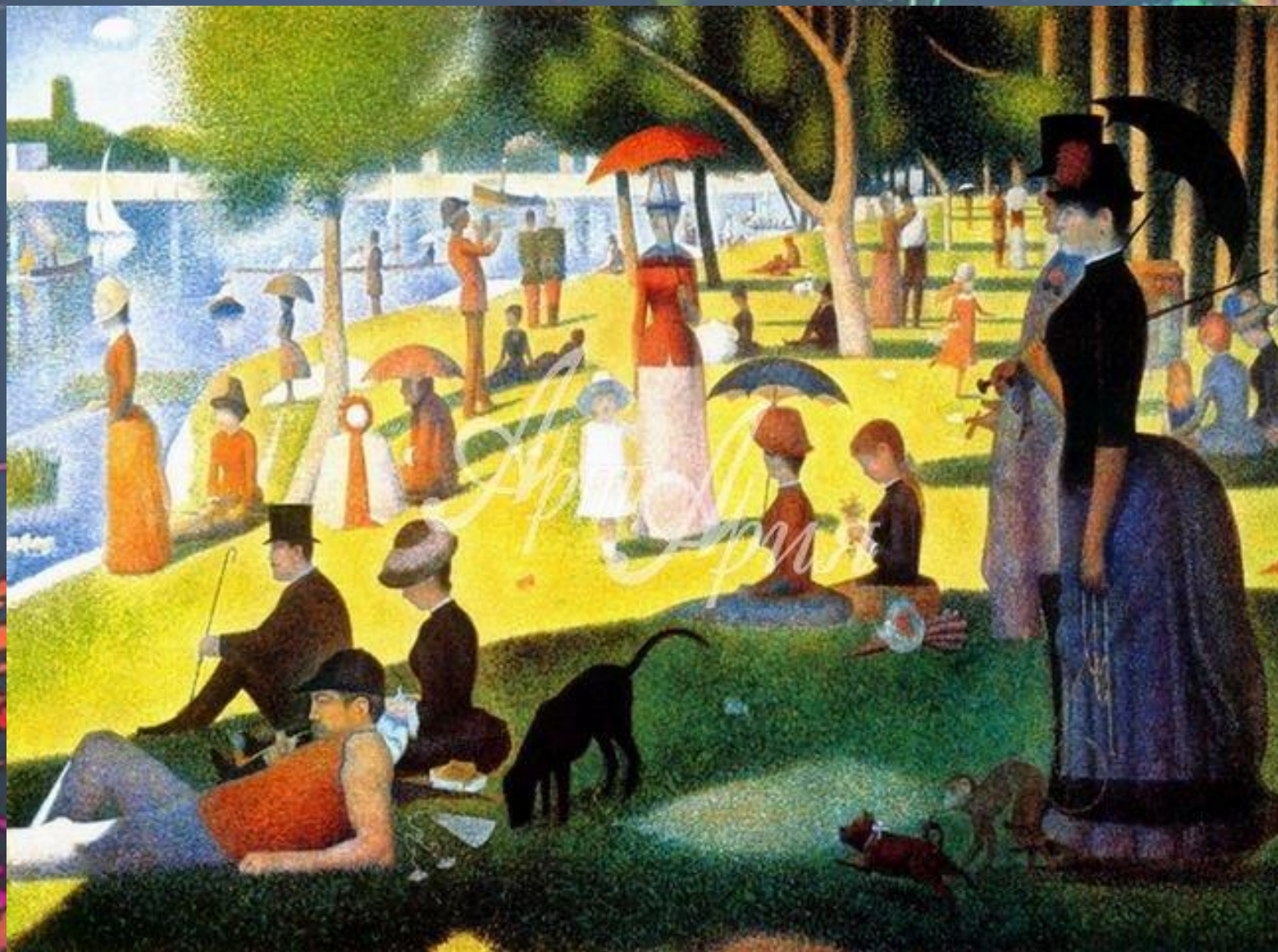
Если отойти от картины пуантилиста на известное расстояние, то глаз зрителя воспринимает не отдельные красочные точки, а воздушные, прозрачные, как бы пронизанные светом вибрирующие тона.

Ж. СЕРА

В 1883 году Сёра создает свою первую выдающуюся работу — огромный живописный холст «Купание в Аньере».



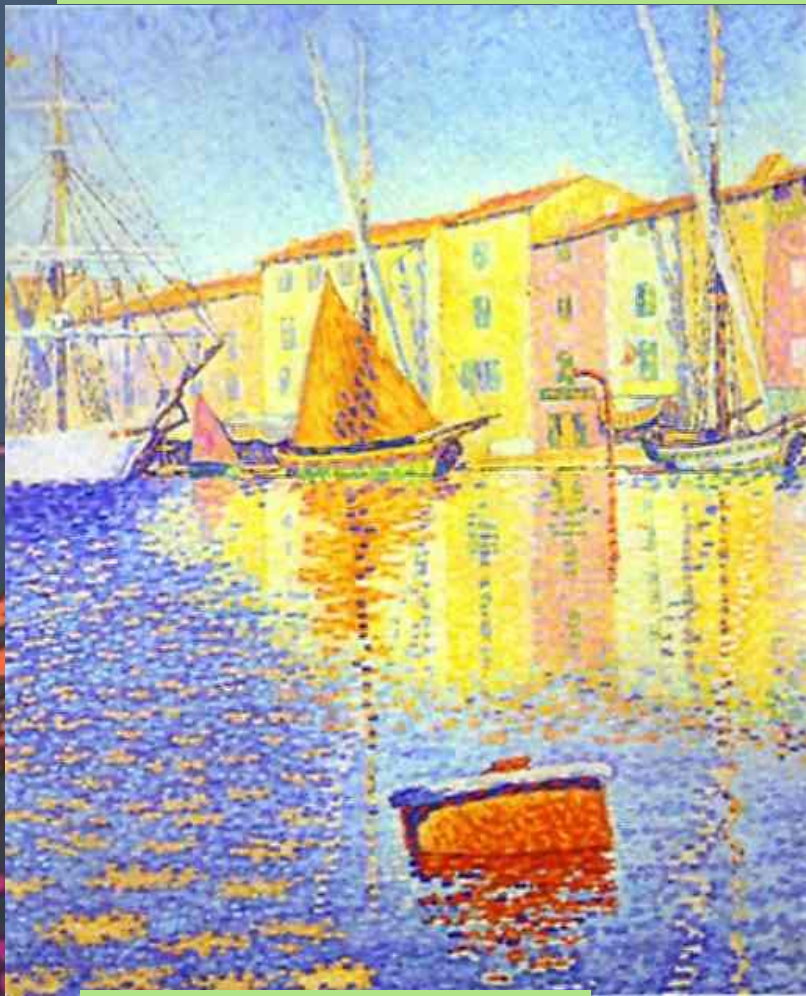
Летом 1884 года Сёра начал работу над своей самой знаменитой работой — «Островом Ла Гранде Жатта».



Поль Синьяк

Творческая манера сформировалась в основном под влиянием творчества импрессионистов, в особенности .После знакомства с Ж.Сёра с увлечением изучает научные работы Э.Шеврейля, Г. Л.Ф.Гельмгольца и др., посвященные закономерностям взаимоотношений света и цвета.

ПРИНИМАЯ В ЦЕЛОМ МАНЕРУ Ж.СЁРА, П.СИНЬЯК ТЕМ НЕ МЕНЕЕ ПРИСПОСАБЛИВАЕТ ЕЕ К СВОЕМУ ВИДЕНИЮ МИРА, ОТКАЗЫВАЯСЬ ОТ КОСМИЧЕСКОГО ВОСПРИЯТИЯ ОКРУЖАЮЩЕЙ ПРИРОДЫ.



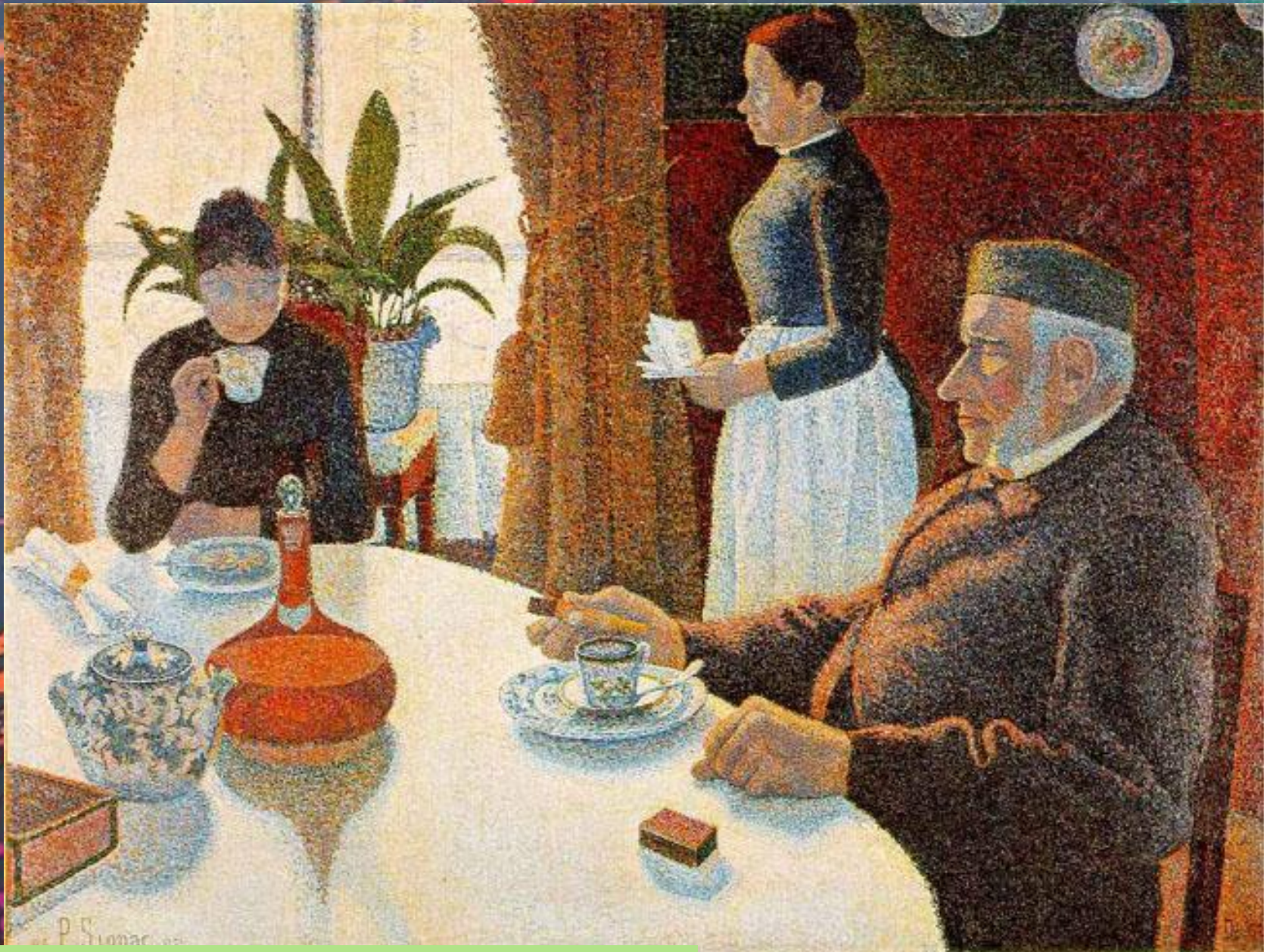
"Красный буй". 1895 г.
Холст, масло. 81х65 см.
Музей д'Орсэ, Париж.



"Сен-Троpez". 1899 г.
Музей Аннонсиад,
Сен-Тропе.



"Папский дворец в Авиньоне". 1900 г.
Холст, масло. 73,5x92,5 см. Музей д'Орсэ,



Поль Синьяк
"Завтрак (Столовая)". 1886-1887 гг.



Поль Синьяк

"Портрет Феликса Фенеона на эмалевом фоне,
ритмизованном размерами и углами, тонами и красками".

1890 г.

В зависимости от стиля мастера, пуантилистические картины могут быть до фанатизма детальными или небрежно-расплывчатыми.

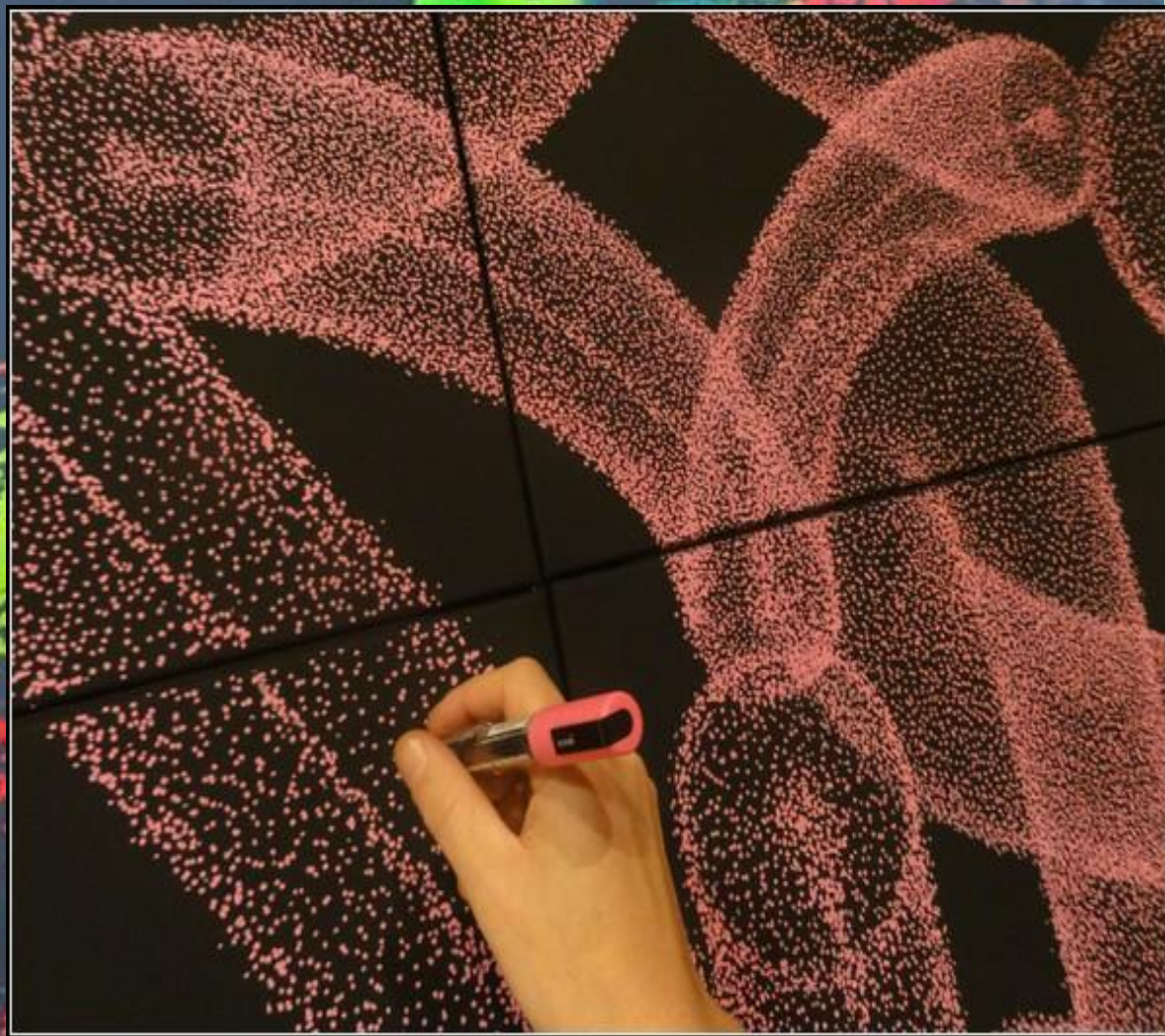
Пуантилизм в чем-то перекликается с техникой мозаики, орнамента, декоративной вышивки и ткачества.

Современный пуантилизм дополняет и развивает классический романтизм, абстракционизм и прочие направления изобразительного искусства.

СОВРЕМЕННЫЙ ПУАНТИЛИЗМ

ТОЧЕЧНОЕ ТВОРЧЕСТВО БЕНДЖАМИНА ЛААДИНГА
(BENJAMIN LAADING)

В творчестве Бенджамина нет ни пейзажей, ни портретов из разноцветных точек, - он предпочитает рисовать буквы.



Издавека рисунки, созданные Бенджамином, могут напоминать тэги, которыми, как правило, украшены бетонные заборы и гаражи во дворах, а также стены многоэтажек, остановки и бигборды. Но эти тэги рисуют дилетанты краской из баллончиков, и ничего оригинального в них, как правило, нет. Письмена же Бенджамина Лаадинга заставляют восхищаться терпением и усидчивостью автора, его целеустремленностью и силой воли.



Точка за точкой, где поменьше, где побольше, автор покрывает холст, либо же другую плоскость, отведенную для творчества .

Масштабные точечные картины автора очень часто выставляются в галереях музеев современного искусства по всему

