

*Исследовательская работа*

# Северная палитра

*Работа выполнена  
Ученицей 8-Акласса СОШ  
№288  
Поляковой Ренатой.*

*Куратор работы –  
учитель ИЗО СОШ №288  
Маринчак Елена Николаевна.*

*г.Заозерск*

*2006/2007 уч.год*





# Актуальность темы

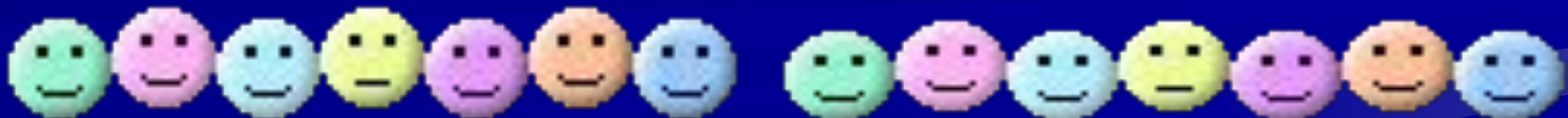
Мы живём на Крайнем Севере и не понаслышке знаем, как эмоционально тяжело пережить полярную ночь. В полярный день северянам тоже нелегко: раздражительность и вспыльчивость преследуют нас.

Работая над выбранной темой, мы хотели бы выяснить, как с помощью изменения оформления боковых поверхностей интерьера можно помочь северянам эмоционально пережить полярную ночь и полярный день.



# Цель

*Определить цветовую гамму  
оформительских работ,  
улучшающих эмоциональное  
состояние северян  
в разное время года.*



# Задачи



Выяснить эмоциональное восприятие цветов ребятами разных возрастных групп;



В результате исследований определить, какие цвета предпочтительны в оформлении интерьера в разное время года на Севере;



В ходе экспериментов выяснить, как с помощью оформления боковых поверхностей интерьера можно изменить эмоциональное состояние человека.

# Методы исследования

- ❖ Изучение литературы
- ❖ Наблюдение.
- ❖ Опрос учащихся.
- ❖ Эксперимент.



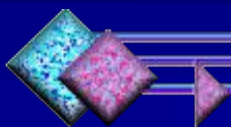
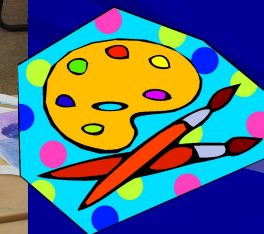
## Объект исследования-

- ❖ учащиеся начальной школы



## Предмет исследования-

- ❖ цветовосприятие



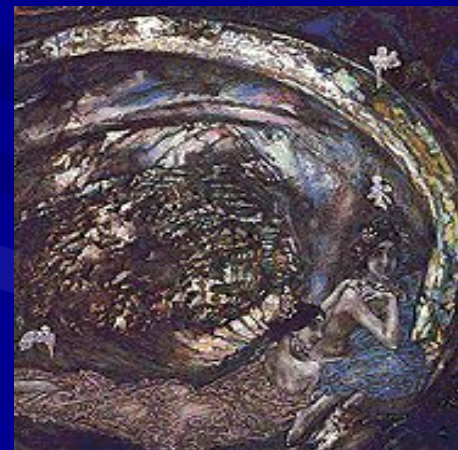
# Наблюдаем

*На уроках ИЗО мы рассматривали репродукции картин Ван Гога и М.Врубеля. Ребята заметили, что у разных людей репродукция картины «Подсолнухи» Ван Гога вызывает чувство тепла, радости, ощущения солнечного лета. Репродукция картины М.Врубеля «Жемчужина» - чувство прохлады, иногда—тревоги и одиночества.*

*Свои ощущения мы хотели сравнить с чувствами ребят разных классов, разных возрастов. Для описания своих эмоций малыши начальной школы и наши ровесники выбрали разные слова, но по сути мнения ребят совпали. Мы стали рассматривать и другие репродукции картин И.Габаря, М.Врубеля, Н.Рериха, И. Левитана и др., разные по жанру, композиции, сюжету и пришли к выводу: эмоции, чувства у зрителя живописной картины (репродукции) вызывают не только сюжет и композиция работ, но и их колорит.*



**Ван Гог.  
Подсолнухи**



**М.Врубель.  
Жемчужина**

# Изучаем историю проблемы



Тема цветовосприятия нас заинтересовала, и мы стали шире исследовать проблему влияния цвета на эмоции человека. Перечитав десятки страниц справочной и учебной литературы, мы узнали, что наука о цвете возникла давно. Ещё в IV веке до н. э. в Древней Греции учёный Аристотель пытался объяснить различные цветовые явления.

Величайший художник Возрождения Леонардо да Винчи в своём «Трактате о живописи» даёт сведения о цветовосприятии, которые имеют большое практическое значение для художников и в наше время.

Воздействие цвета на человека изучал известный поэт И. Гёте. Он, рассматривая один и тот же пейзаж через стёкла зелёного, жёлтого, красного и других цветов, наблюдал, как при этом изменяются восприятие и эмоциональное состояние человека. Гёте писал о способности цвета создавать настроение: «Жёлтый – веселит и бодрит, зелёный – умиротворяет, синий – вызывает грусть...»



Известный русский живописец К. Петров-Водкин писал: «Цвета есть раздражающие и успокаивающие, кричащие, спорящие друг с другом и живущие ласково один возле другого. В их борьбе или согласии и есть воздействие цвета на человека.»



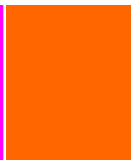

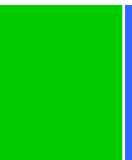



# Исследуем

- Проводя социологическое исследование, мы опросили учеников нашей школы. Вопросы задавались одни и те же : «Какой цвет вызывает у вас чувство возбуждения? нежности? тепла? покоя? прохлады? одиночества? угнетения?»
- Сложность опроса состояла в том, что ребята называли не все цвета, показанные в цветовом веере. Многие малыши просто игнорировали коричневый и другие цвета, или дважды называли один и тот же цвет (например, красный и жёлтый цвета вызывали у ребят одновременно и чувство тепла, и чувство возбуждения).



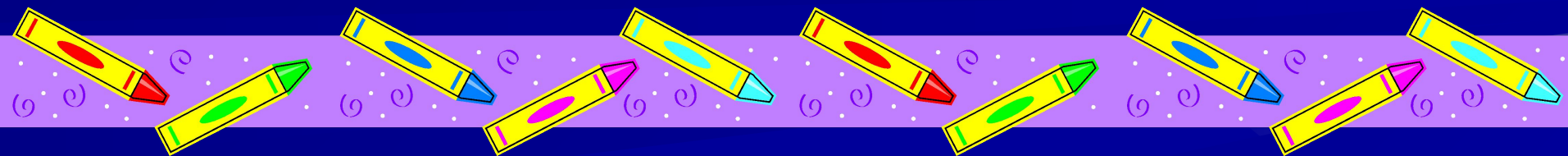


# Данные опроса мы обработали, и вот что получилось:

<b>Эмоции</b> \ <b>Цвет</b>								
<b>Возбуждает</b>	46	7	37	15	2	0	2	11
<b>Пробуждает нежность</b>	0	64	2	11	5	28	0	0
<b>Тепло</b>	17	8	41	40	4	0	0	10
<b>Успокаивает</b>	0	17	2	8	57	16	0	0
<b>Охлаждает</b>	0	1	0	0	4	56	27	0
<b>Настораживает</b>	14	3	12	13	0	3	59	13
<b>Угнетает</b>	8	0	6	13	0	0	15	62

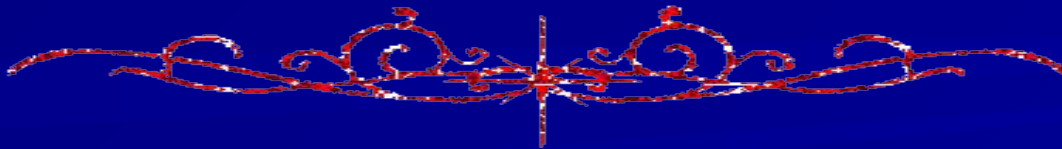
# Результаты исследований

В результате исследований мы выяснили, что у большинства ребят **розовый** цвет вызывает чувство нежности, **красный** — возбуждает, **оранжевый** и **жёлтый** — дают ощущения тепла, **зелёный** успокаивает, **голубой** — охлаждает, **синий** — настораживает, а **коричневый** — угнетает.



# Экспериментируем

- *Исследовав эту проблему, мы решили оформить кабинет искусств в холодном, а затем и в тёплом колорите. Для оформления мы использовали детские работы. Саша Вакуленко специально для эксперимента нарисовала фантастические пейзажи (синий, оранжевый, зелёный), используя различные оттенки одного цвета.*
- *И вот что получилось: 73% опрошенных ребят больше понравился класс, оформленный в тёплых цветах. Почему? Эксперимент проводили в конце ноября - в начале декабря (на Севере наступает полярная ночь). Когда нас окружают сумерки и холод, хочется вспомнить о жарком лете, о солнышке...*
- *В апреле мы повторили эксперимент. Яркое весеннее солнце освещало класс. Большинство ребят (68%) выбрали оформление в холодном колорите.*



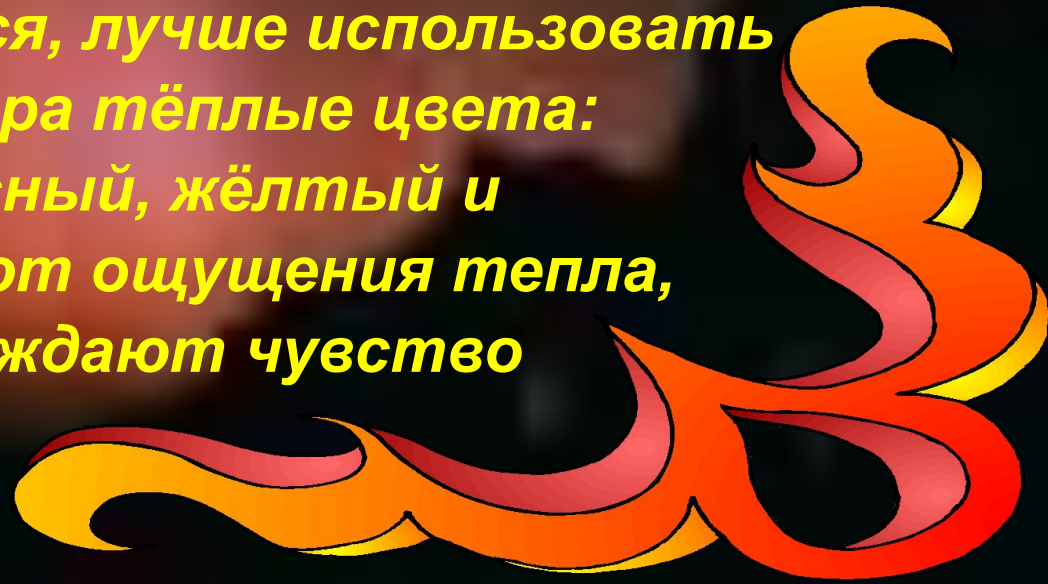
*Работы, используемые для оформления в период  
полярной ночи*

*Работы, используемые для оформления в период  
полярного дня*



# Рекомендации к оформлению интерьера в период полярной ночи

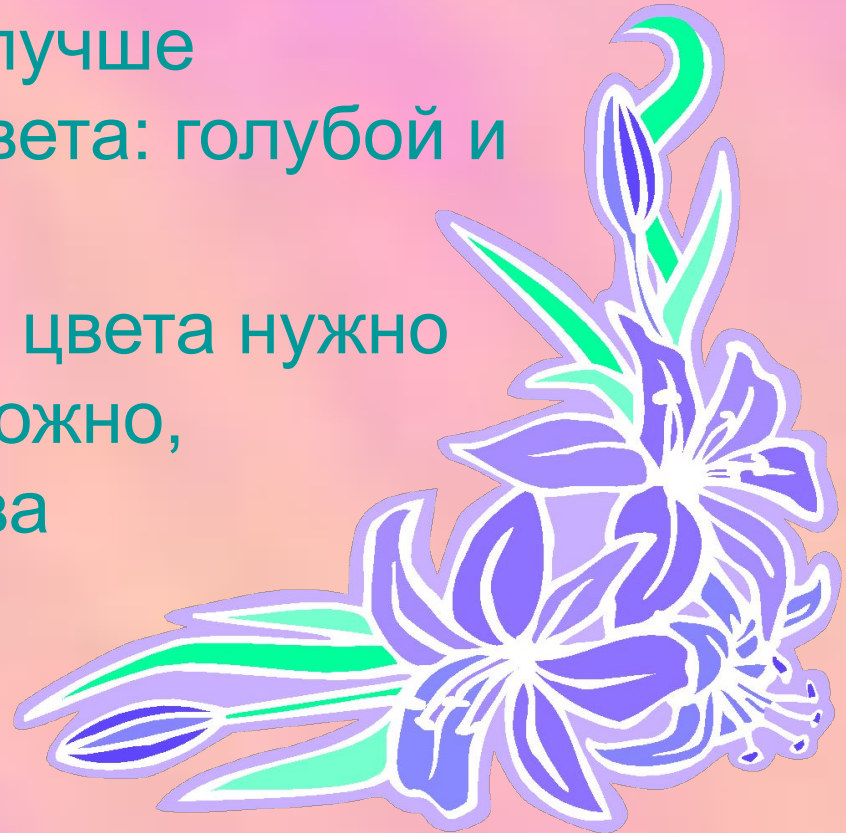
**Результаты наших исследований можно использовать для того, чтобы помочь северянам правильно оформлять боковые поверхности квартир, учебных кабинетов, рекреаций в полярную ночь и полярный день. В полярную ночь, когда темнота угнетает, настроение ухудшается, лучше использовать в оформлении интерьера тёплые цвета: розовый, зелёный, красный, жёлтый и оранжевый. Они создают ощущения тепла, возбуждают или пробуждают чувство нежности.**



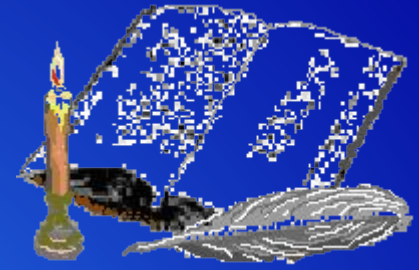


В полярный день растёт раздражительность, вспыльчивость и агрессивность человека . В это время года для того, чтобы эмоционально уравновесить человека, в оформлении лучше использовать холодные цвета: голубой и зелёный.

Коричневый и тёмно-синие цвета нужно использовать очень осторожно, ведь они вызывают чувства отчуждения и угнетения.



# Литература



- ◆ Е.Н.Арсеньев. Работоспособность и здоровье человека на Севере. Мурманск,1993
- ◆ Волков Н.Н. Цвет в живописи.- М.,1965
- ◆ И.Д.Зверев. Книга для чтения по анатомии, физиологии и гигиене человека. М., Просвещение,1983
- ◆ Каменева Е.А. Какого цвета радуга .-М.,1971
- ◆ В.И.Мазуревич. Истоки здоровья школьников на Крайнем Севере. Мурманск,1994
- ◆ Цвет в нашей жизни/ Хрестоматия по психологии. – Курск, 1993
- ◆ Е.Б.Рабкин. Использование цвета в работе психолога. М.,1995
- ◆ Сокольникова Н.М. Основы живописи. –Обнинск. Титул. 1996
- ◆ Унковский А.А. Живопись. Вопросы колорита.- М.,1980