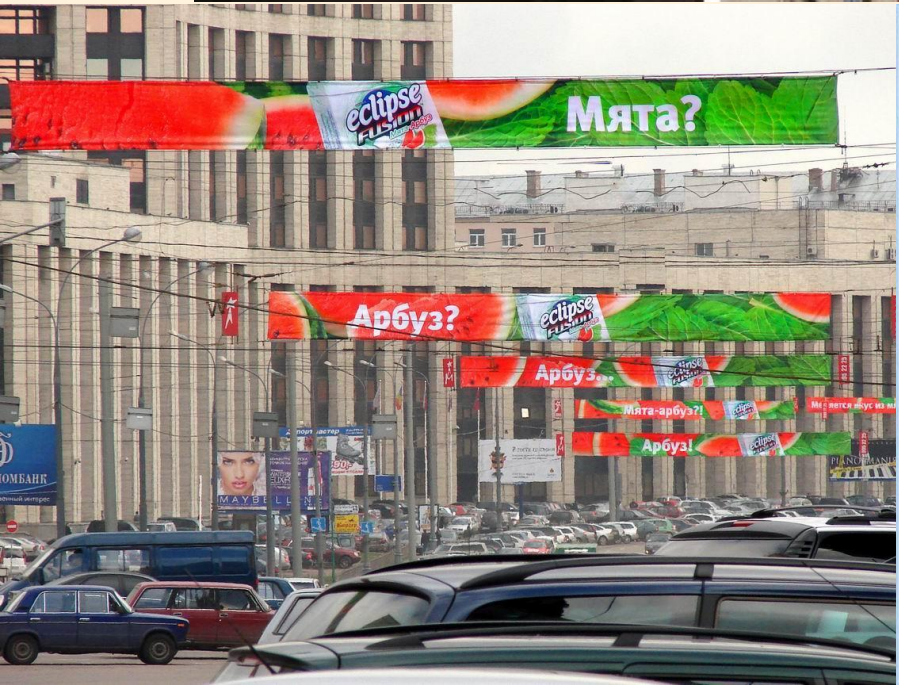


Синтез слова и изображения

Надеина Евгения Олеговна,
учитель изобразительного искусства
МБОУ СОШ № 5 им. А.М.Дубинного г.
Пятигорск



Социальная реклама





Тема урока:

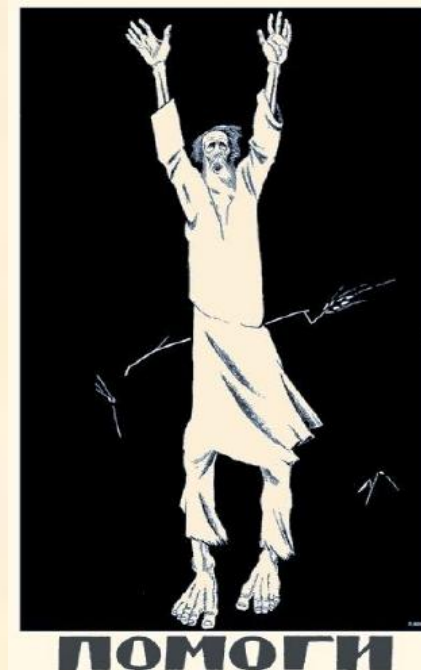
Плакат – синтез слова и изображения

Плакат (от франц. placard – объявление, афиша) – лаконичное, броское изображение, рассчитанное на всеобщее внимание, сопровождаемое текстом

Плакат лаконичен по композиции, предельно точен по мысли, монументален и выразителен по форме, слово и образ в плакате слиты

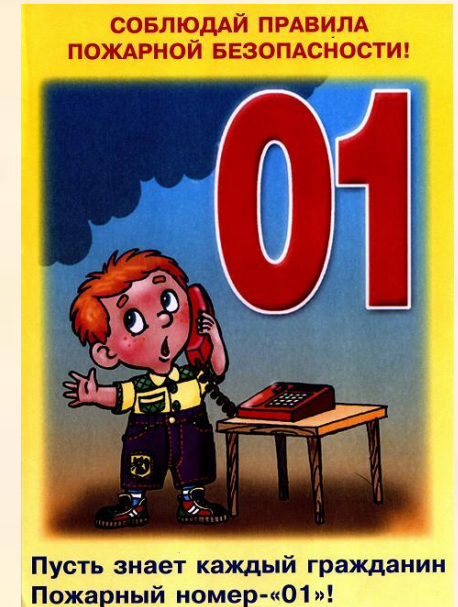


График а Выразительные средства графики – точка, линия, тон,

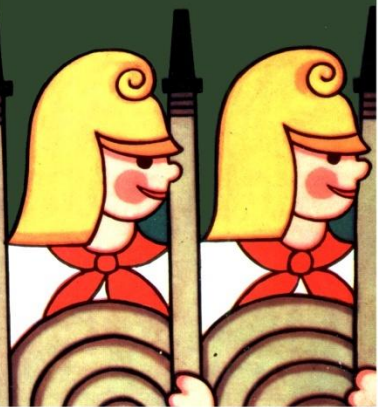


Особенности плаката:

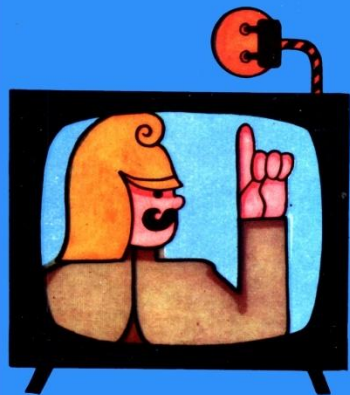
плоскостное изображение,
общепонятные символы,
условность,
броскость,
обобщение,
гротеск и сатирические образы,
единство композиции изображения и
шрифта.



**ВСТУПАЙТЕ В РЯДЫ
ЮДПД!**



УХОДА, ВЫКЛЮЧАЙТЕ!



ВОТ ПРИЧИНЫ ПОЖАРА

**А ВЫ МЕНЯ
ВЫКЛЮЧИЛИ?**



**ПРЕЖДЕ ЧЕМ ЛОЖИТЬСЯ СПАТЬ
ПРОВЕРЬТЕ СОСТОЯНИЕ ВАШЕЙ ПОЖАРНОЙ СИГНАЛИЗАЦИИ**



PozarnayaBezopasnost.ru

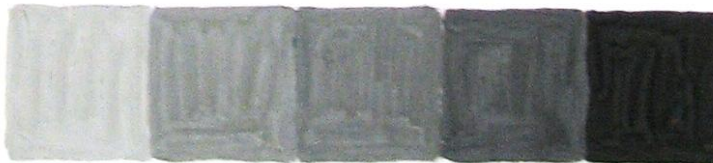
**УМЕЙ ПОЛЬЗОВАТЬСЯ
ОГНЕТУШИТЕЛЕМ**



www.uvsiz.spb.ru

© Дизайн-студия АллеБро, Санкт-Петербург
© Художник: Падалко В.А.

Психологическая характеристика цветового восприятия



Красный цвет – активный, возбуждающий, согревающий, энергичный, агрессивный.
Оранжевый цвет – жизнерадостный, пламенный, бодрящий, добрый.

Жёлтый цвет – тёплый, весёлый, привлекательный.

Зелёный цвет – мирный, успокаивающий, цвет жизни.

Синий цвет – холодный, спокойный, печальный, тоскливый.

Фиолетовый цвет – соединяет в себе эмоциональное воздействие красного и синего – является одновременно притягивающим и отталкивающим, полным жизни и вместе с тем вызывающим тоску и грусть.