

Филимоновская глиняная



Игрушка



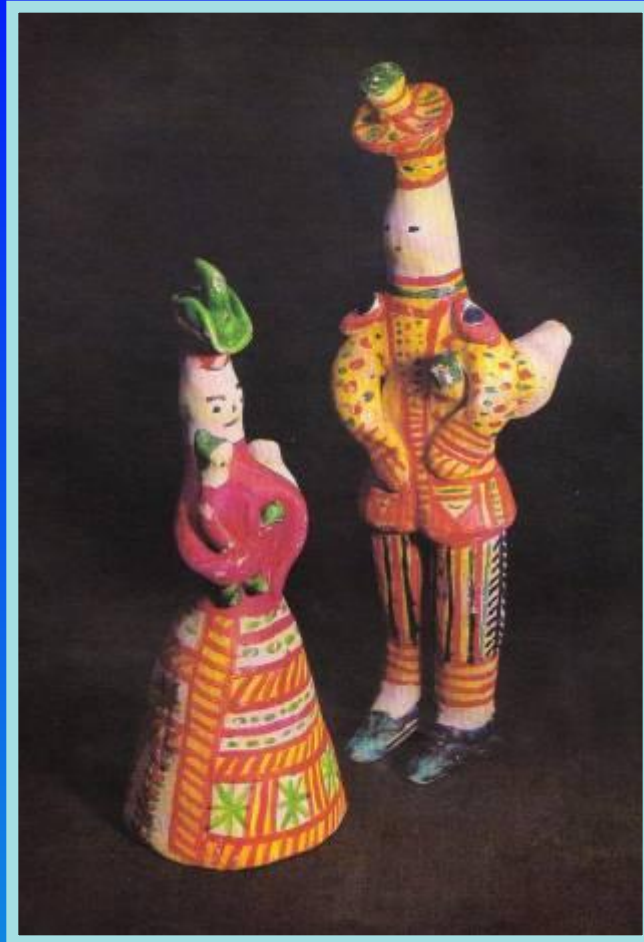
**Этот народный промысел – яркая веселая игрушка,**  
которую на забаву делали женщины и дети в деревне  
Филимоново Одоевского района Тульской области.  
Появился промысел в **19** веке в Больших Гончарах на  
окраине Тулы и в наше время был возрожден.

В мастерских глиняной игрушки работают народные  
мастерицы:

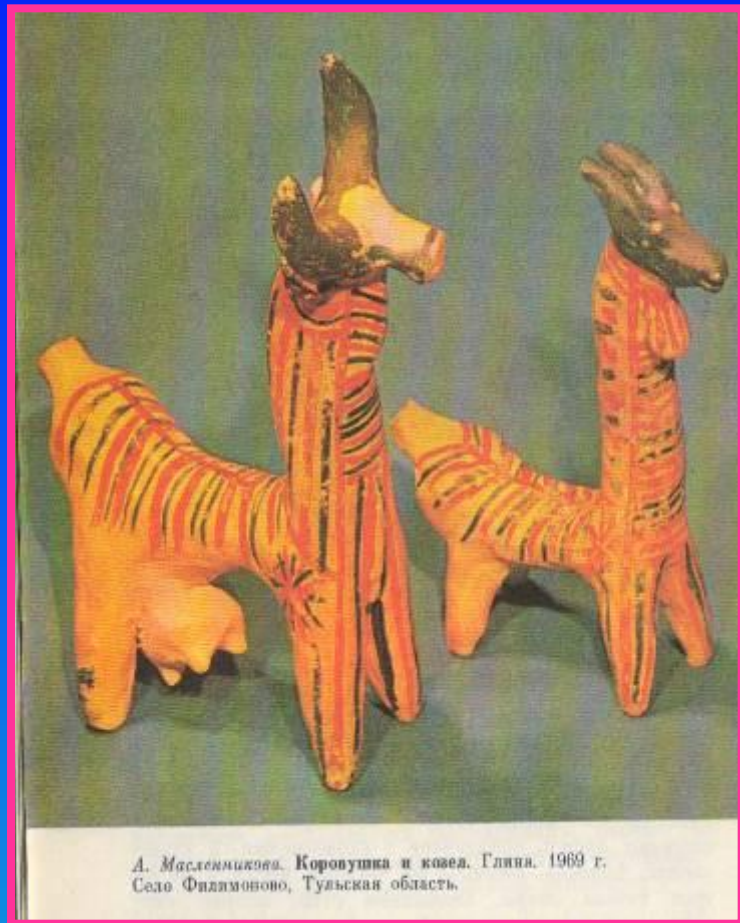
**А.И.Лукьянова, П.П.Илюхина, П.Г.  
Масленникова, П.П. Илюхина, Е.И.Евдокимова,  
А.И.Карпова**

- **Как и все народные мастера, филимоновские игрушечницы не стремятся к правдоподобности.**
- **В задачу мастериц входит сделать игрушки почуднее, по сказочнее. Многими народными художниками в течение нескольких десятилетий создавались условные приемы раскрытия образа, воплощения народных представлений о красоте и изяществе в таком, казалось бы грубом материале, как глина. И вот глина начинает жить другой жизнью.**
- **Рождается чудо искусства.**

Персонажи игрушек многообразны – это фигурки нарядных барынь и солдат



# всадников, животных — оленей, баранов, коров, коней и ПТИЦ.



**В отличие от других глиняных игрушек филимоновская имеет удлинённые пропорции фигурок с небольшой головкой**

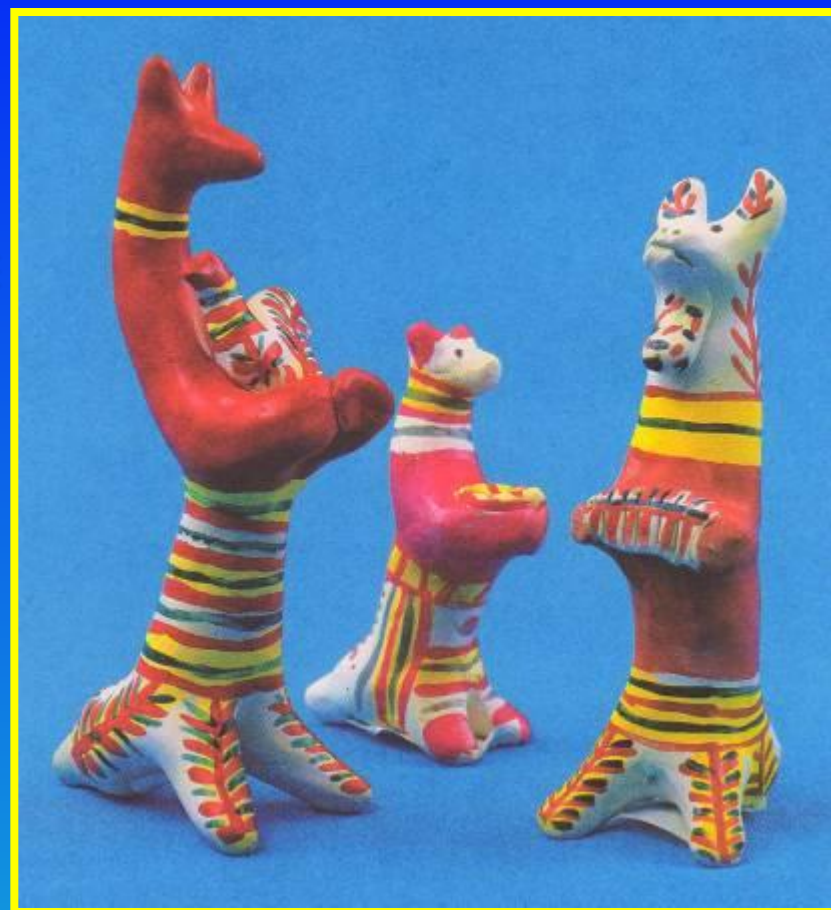


Загадочные барыни в длинных юбках, изящные, стройные  
прогуливаются с птицей – свистулькой.

Образы обобщенные: широкая юбка, тонкая талия, узкие плечи,  
маленькая головка конусообразной формы, которая сливается с  
манерной маленькой шляпкой



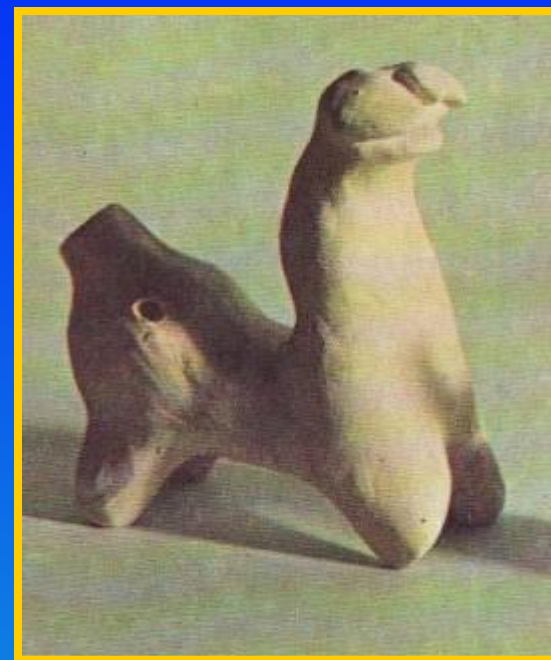
Часто создаются сюжетные композиции: «Солдат кормит курицу», «Доярка с коровой», «Жених и невеста», «Козел играет на гармошке»



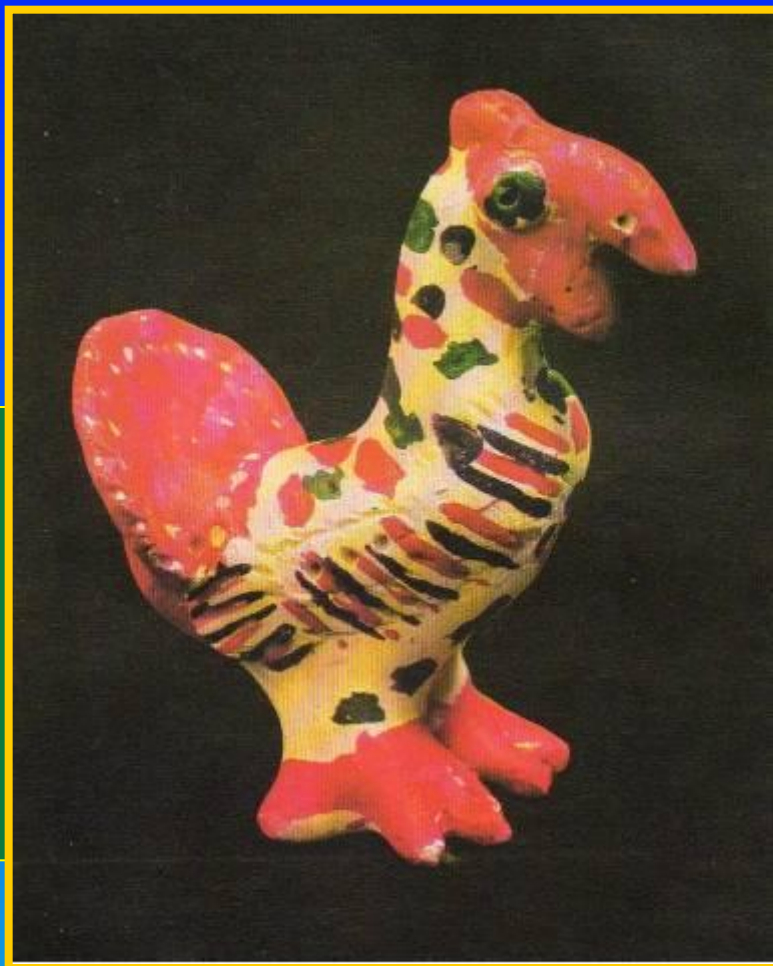
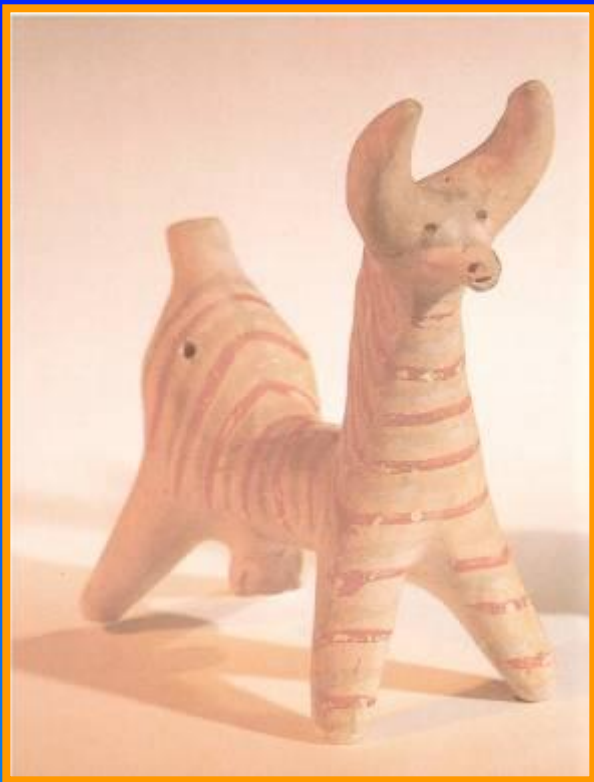


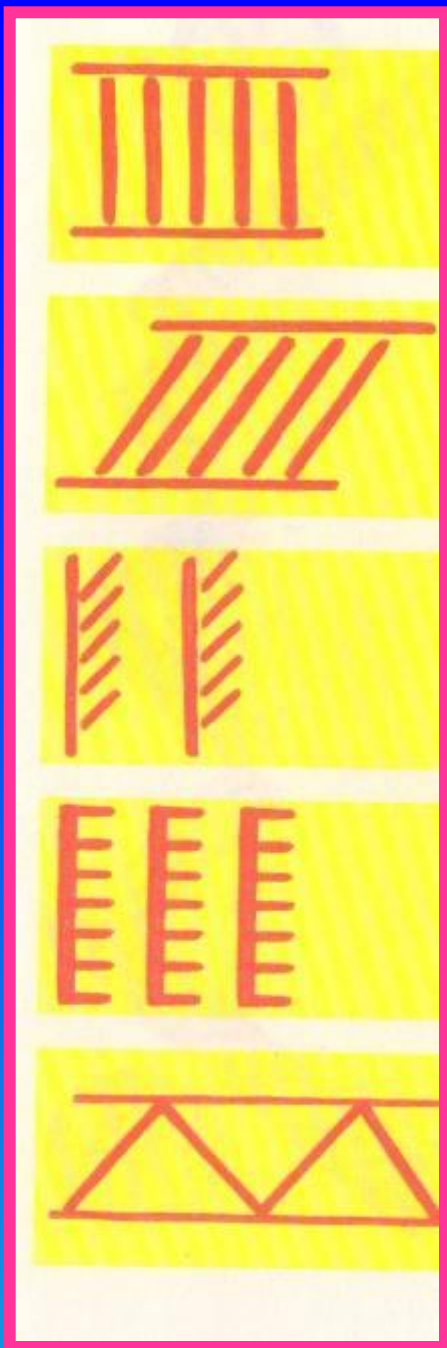


Глина пластичная,  
жирная, быстро  
сохнет и  
покрывается  
трещинами,  
которые  
заглаживаются  
влажной рукой,  
постепенно  
вытягивая  
туловище фигурки.

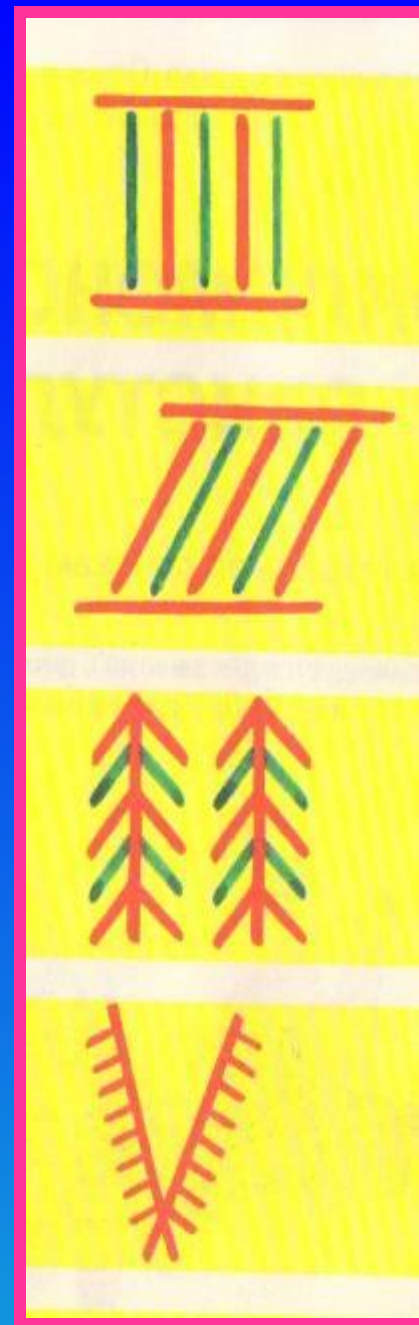


# Как расписывают филимоновскую игрушку?



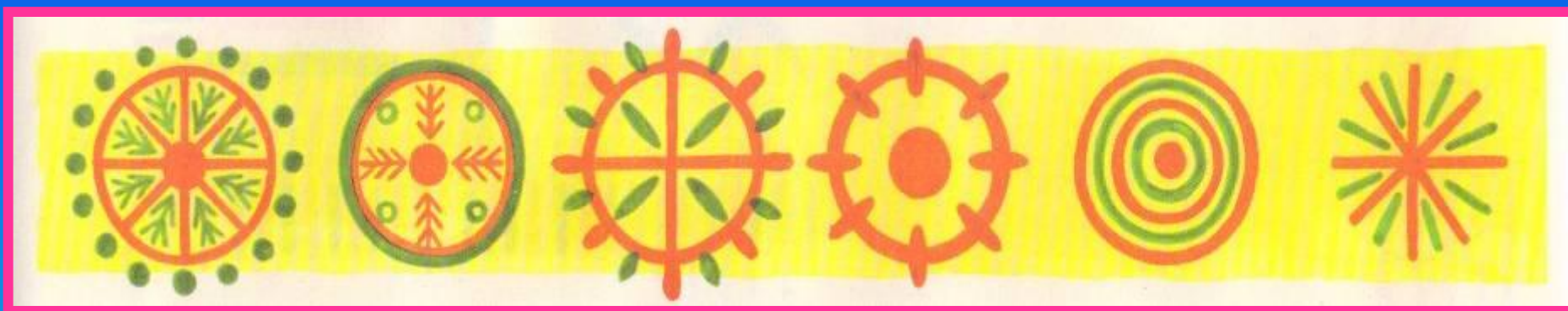


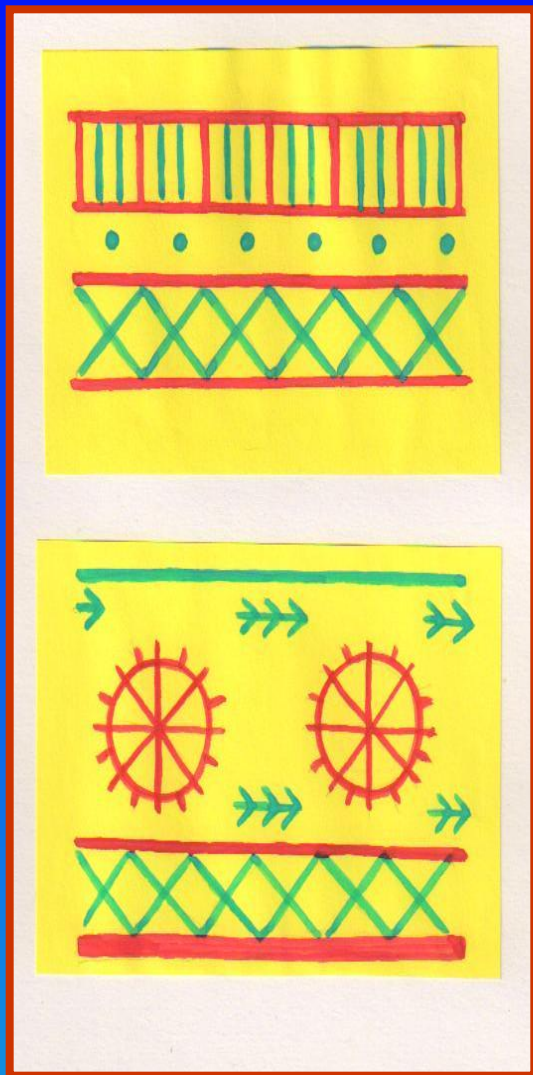
**Роспись  
похожа на  
скоропись,  
быстрые  
неровные  
линии, штрихи  
разной  
толщины и  
интенсивности  
цвета,  
сохраняющие  
движение  
руки.**



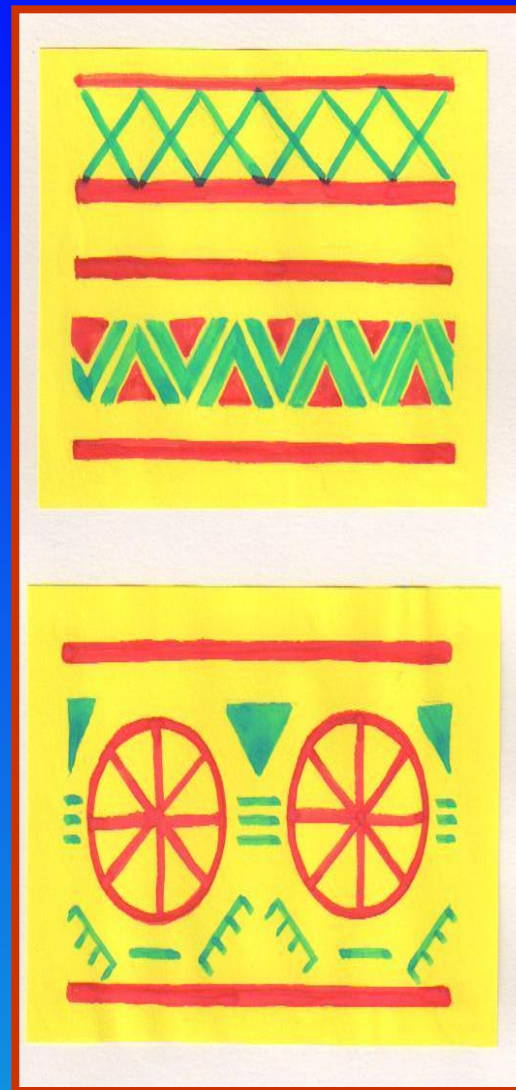
**В украшении фигурок  
используются геометрические  
элементы:**

**штрихи, крестики, пятна, круги,  
треугольники, а также веточки,  
звездчатые розетки.**





Наиболее распространены в росписи филимоновских игрушек сочетания различных узоров в полосе

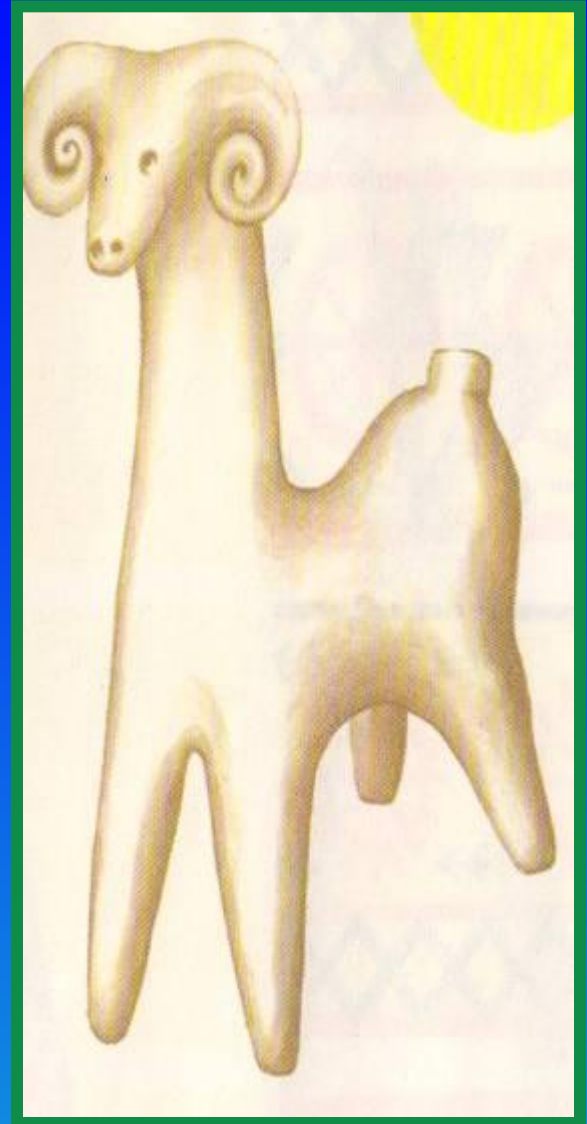


**Цвет играет  
существенную роль в  
художественном  
облике игрушек.**

**Он выявляет и  
подчеркивает  
пластику. Роспись  
яркая, звучная,  
краски анилиновые.**

**Узор пишут как бы  
в шутку.**









Какие сюжеты изображены в этих игрушках?

