

ЦЕЛИ УРОКА

Образовательная:

- способствовать формированию у учащихся четкого представления о семье и её функциях, психологическом климате, различных стилях общения.

Развивающая:

- продолжить формирование умения вести дискуссию, аргументировать собственную позицию.

Воспитательная:

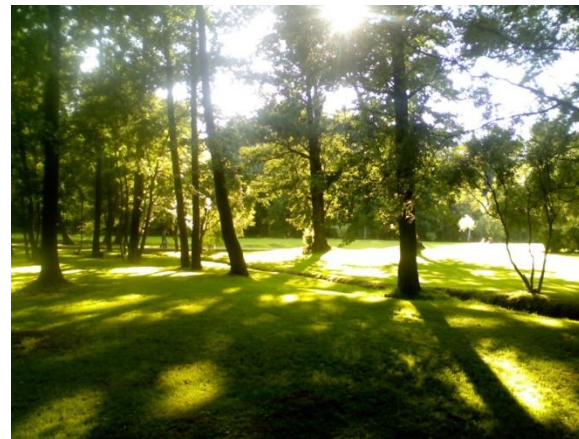
- способствовать воспитанию уважительного отношения к семье, к родителям.

ЭПИГРАФ

**Счастлив тот, кто счастлив у себя
дома.**

Л.Н. Толстой

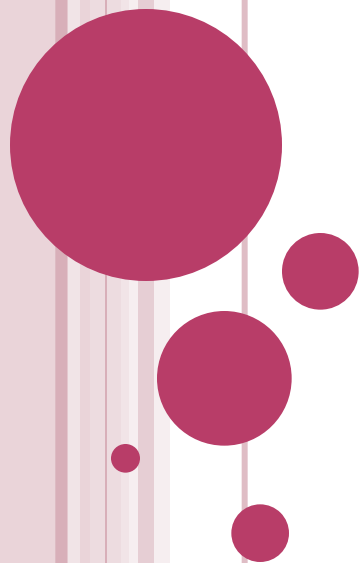




Климат



ПСИХОЛОГИЧЕСКИЙ КЛИМАТ В СЕМЬЕ



ИГРА «ВОЛШЕБНЫЙ ПРЯМОУГОЛЬНИК»

В	О	П	П	А	С	Ы	Н	О	К	Л	Я	Р	У
Ч	З	Р	П	Л	Е	М	Я	Н	Н	И	К	З	А
П	О	А	М	Т	Е	С	Т	Ь	Т	О	Р	М	Е
Д	Е	Д	П	Е	В	М	А	Т	Ь	Д	Е	К	Л
Е	Д	Е	В	Щ	Г	З	Я	Т	Ь	Ш	Ь	М	Ы
В	О	Д	С	А	Я	З	Р	Н	Б	Б	Р	А	Т
Е	Ч	С	В	Е	К	О	Р	А	Н	Б	О	Ч	Е
Р	Ь	Ц	О	З	О	Л	О	В	О	И	А	Е	Т
Ь	В	Д	Я	Д	Я	О	Г	О	Т	Е	Ц	Х	Я
С	В	Е	К	Р	О	В	Ь	Д	Ч	Е	Ж	А	Б
Н	Е	В	Е	С	Т	К	А	И	И	К	Э	Р	А
З	О	Л	О	В	К	А	В	З	М	Ь	Ю	Ж	Н
Ш	У	Р	И	Н	Б	А	Б	К	А	К	Р	Е	Ш

ОТВЕТЫ НА ИГРУ «ВОЛШЕБНЫЙ ПРЯМОУГОЛЬНИК»

В	О	П	П	А	С	Ы	Н	О	К	Л	Я	Р	У
Ч	З	Р	Н	Л	Е	М	Я	Н	Н	И	К	З	А
П	О	А	М	Т	Е	С	Т	Ь	Т	О	Р	М	Е
Д	Е	Д	П	Е	В	М	А	Т	Ь	Д	Е	К	Л
Е	Д	Е	В	Щ	Г	З	Я	Т	Ь	Ш	Ь	М	Ы
В	О	Д	С	А	Я	З	Р	Н	Б	Б	Р	А	Т
Е	Ч	С	В	Е	К	О	Р	А	Н	Б	О	Ч	Е
Р	Ь	Ц	О	З	О	Л	О	В	О	И	А	Е	Т
Ь	В	Д	Я	Д	Я	О	Г	Ө	Т	Е	Ц	Х	Я
С	В	Е	К	Р	О	В	Ь	Д	Ч	Е	Ж	А	Б
Н	Е	В	Е	С	Т	К	А	И	И	К	Э	Р	А
З	О	Л	О	В	К	А	В	З	М	Ь	Ю	Ж	Н
Ш	У	Р	И	Н	Б	А	Б	К	А	К	Р	Е	Ш

ФУНКЦИИ СЕМЬИ

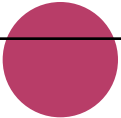
- Продолжение рода
- Хозяйственная
- Воспитательная
- Передача знаний
- Создание атмосферы психологического комфорта



1 ГРУППА

Находит отличия современной семьи от традиционной? Заполните пустующие строки:

Особенности традиционной семьи	Особенности современной семьи
Большая семья, 6-12 детей,	
Совместное проживание трех поколений, передача опыта, наследства.	
Уважение к старшим	
Заключение брака по социальному, национальному, религиозному признаку	
Брак оформлялся церковью	



2 ГРУППА.

Распределите обязанности между членами семьи.

Мама	Папа	Бабушка	Дедушка	Брат	Сестра	Я



3 ГРУППА

Определите и впишите в верхнюю строчку определение стиля взаимоотношений в семье. Чтобы определить стиль откройте учебник на с.90.

1. Бесцеремонный диктат, жестокость, черствость, агрессивность по отношению друг к другу

1. Отсутствие устойчивых, а то и всяких взаимоотношений, отстраненность, отчуждение, безразличие

1. Подлинное равноправие, взаимное тепло, богатство чувств, сотрудничество

ОПРЕДЕЛЕНИЙ.

Выделяют три стиля общения:

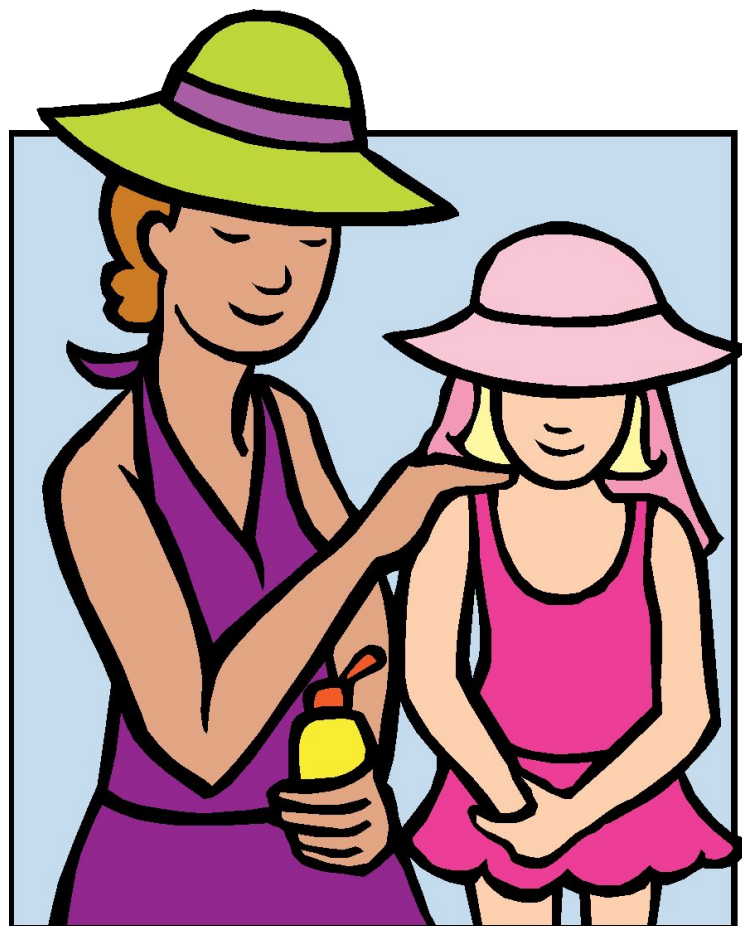
- - авторитарный – стиль «подавления».
- - попустительский – «полная свобода».
- - демократический.



Физминутка



СЧАСТЛИВЫЕ СЕМЬИ. СЧАСТЛИВЫЕ
СЕМЬИ. РРТ



ТЕСТ ««ПСИХОЛОГИЧЕСКИЙ КЛИМАТ В СЕМЬЕ»»

Показатель "характеристика биополя семьи" может варьироваться от 0 до 20 баллов.

0 - 4 баллов. Устойчивый отрицательный психологический климат. В этих интервалах находятся показатели членов семьи, признающих свою совместную жизнь "трудной", "невыносимой", "кошмарной".

5 - 9 баллов. Неустойчивый, переменный психологический климат. Такие показатели дают члены семьи, частично разочарованные в совместном проживании, испытывающие некоторое напряжение.

10 - 15 балла. Неопределенный психологический климат. В нем отмечаются некоторые "возмущающие" факторы, хотя в целом преобладает позитивное настроение.

16 - 20 баллов. Устойчивый положительный психологический климат семьи.



ПОДВЕДЕНИЕ ИТОГОВ

Незримо следуют родители за нами,
И в радости, и в час, когда пришла беда,
Они стремятся оградить нас от печалей,
Но мы, увы, их понимаем не всегда.
Вы нас простите,
Милые, родные,
У нас ведь, кроме вас,
Дороже нет людей.
Как говорится,
Дети - радость жизни,
А вы для нас - опора в ней.



ДОМАШНЕЕ ЗАДАНИЕ. П. 16, НАРИСОВАТЬ ГЕНЕАЛОГИЧЕСКОЕ ДРЕВО СЕМЬИ.

