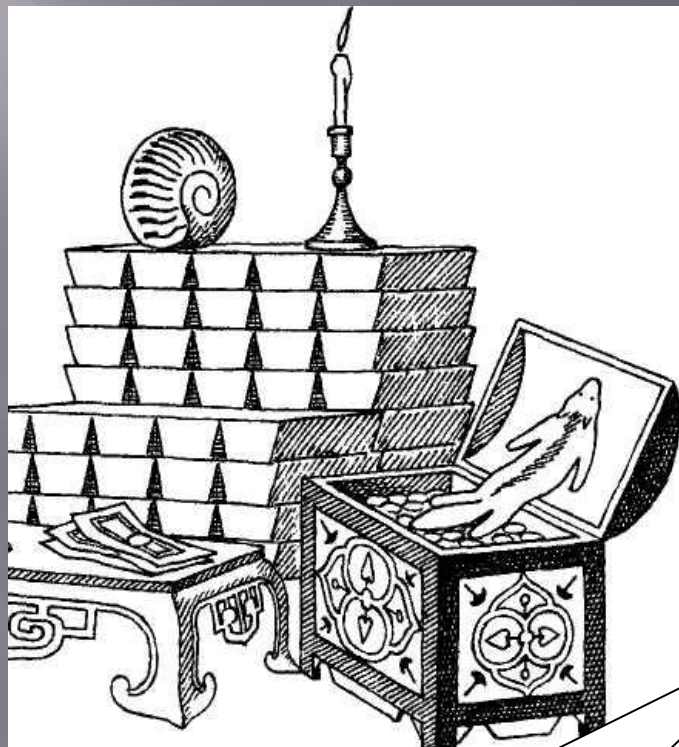


Культурное наследие — часть культуры, созданная прошлыми поколениями, выдержавшая испытание временем и передающаяся следующим поколениям как нечто ценное и почитаемое. Далеко не все из того, что создано руками и умом человека, удостоивается этого имени.



**Я ОСТАВЛЯЮ ВАМ
НАСЛЕДСТВО**

Привести примеры



Поколения людей
Молодежь
Люди средних лет
Пожилые и старики

Материальная культура	Нематериальная культура



ПОКОЛЕНИЕ ВЕЩЕЙ

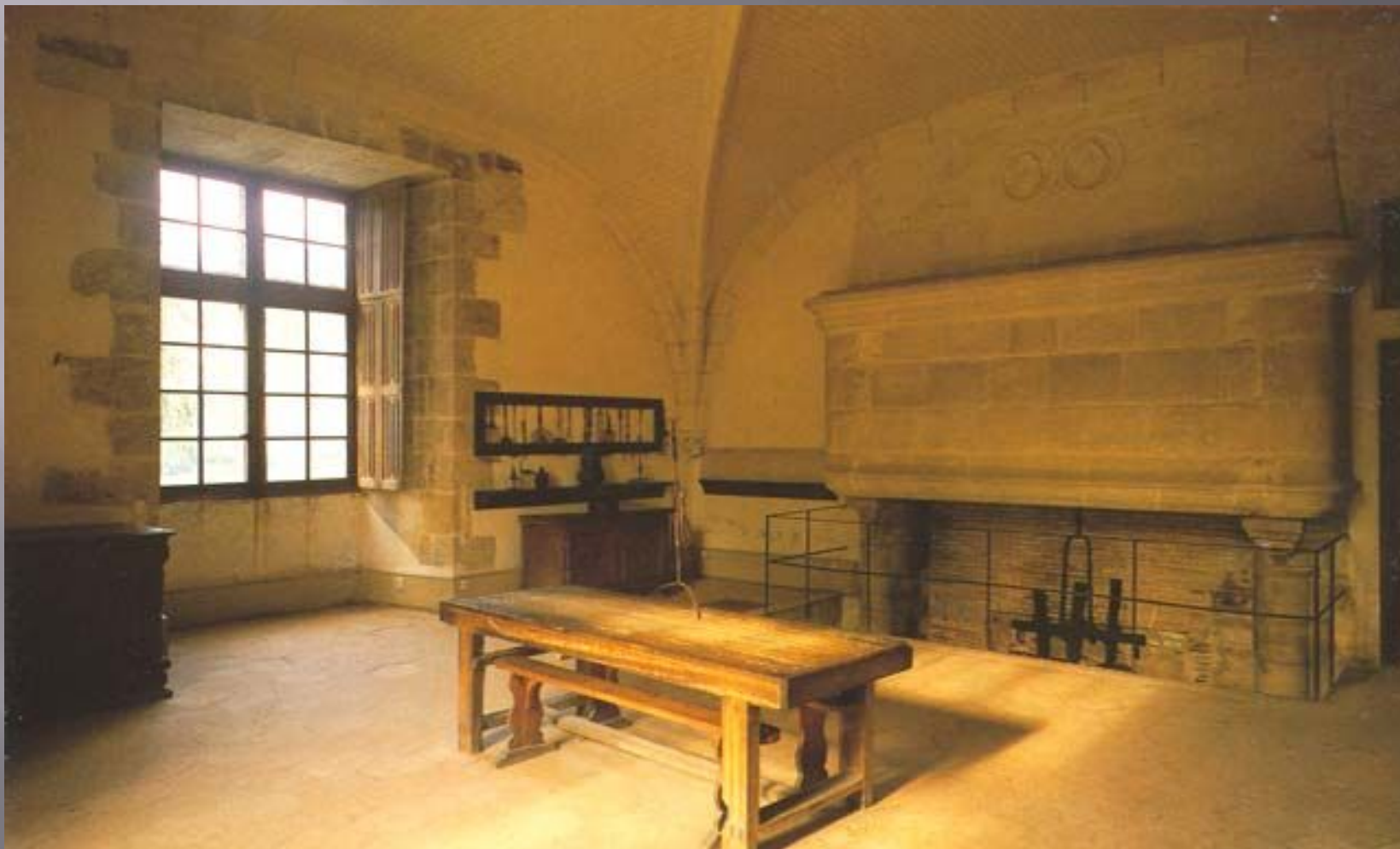


ВЕЩЬ

отдельный
предмет,
изделие

это то, что
принадлежит к
личному движимому
имуществу

Средневековая мебель



Сундук под одежду



Для верхней одежды



Покои Елизаветы Петровны.



мебель для замка



Арабский дом

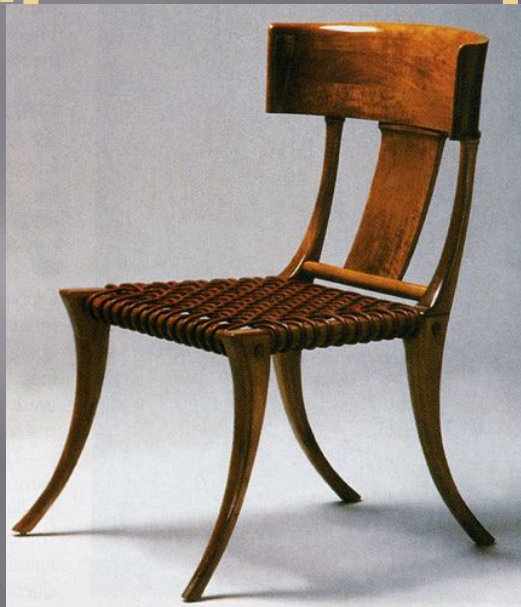


www.wfdesign.ru

Стул египетский

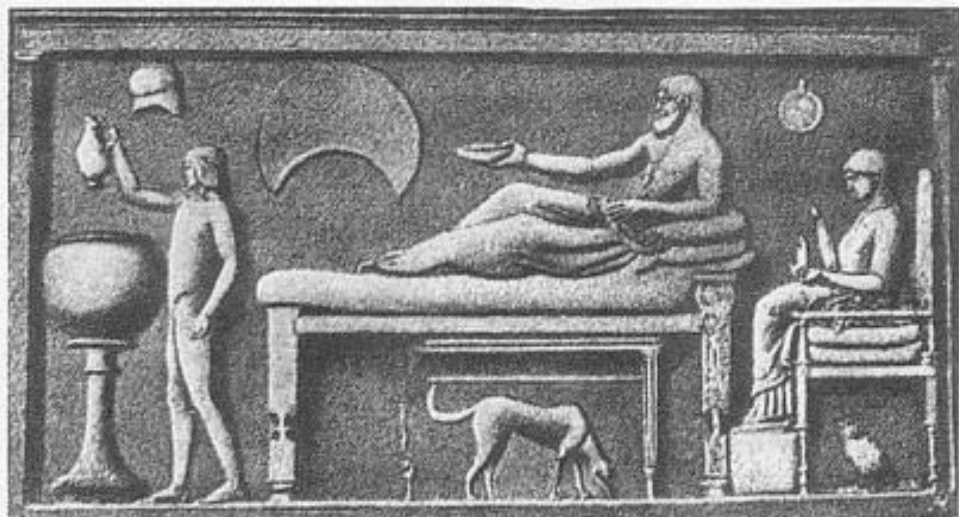


Стул Древней Греции





1



2



3



4

Мебель Древней Греции

1 — изображение стула (клизмоса) в вазовой росписи; 2 — изображение ложа (клинэ) и стола на рельефе; 3 — стол (трапедза) на трех ножках; 4 — треножник из бронзы

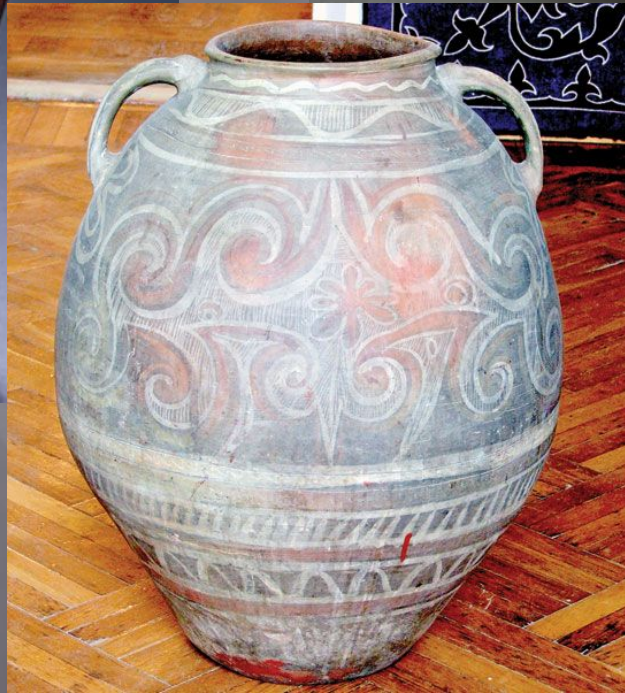
Средневековые столы











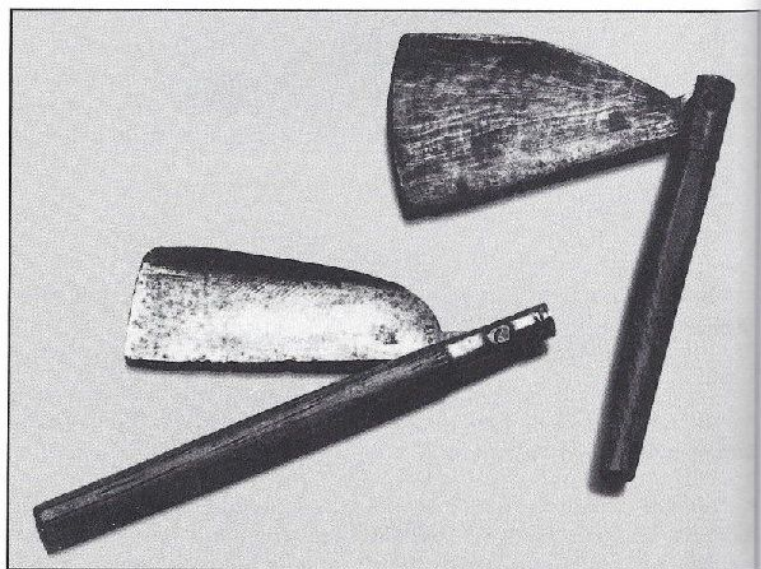




стеклянная посуда





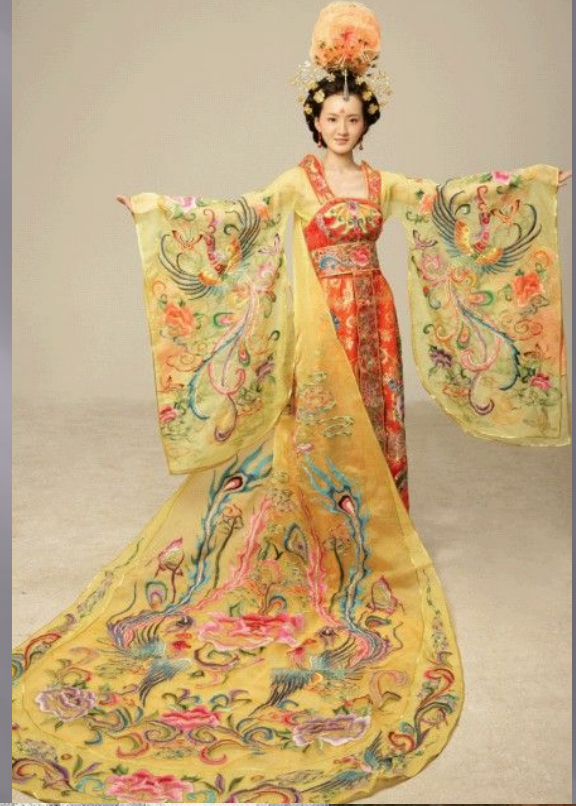


These two old razors, pictured fully opened, are probably of Chinese origin in the 1700s, perhaps earlier. There is no brand or stamping evident.



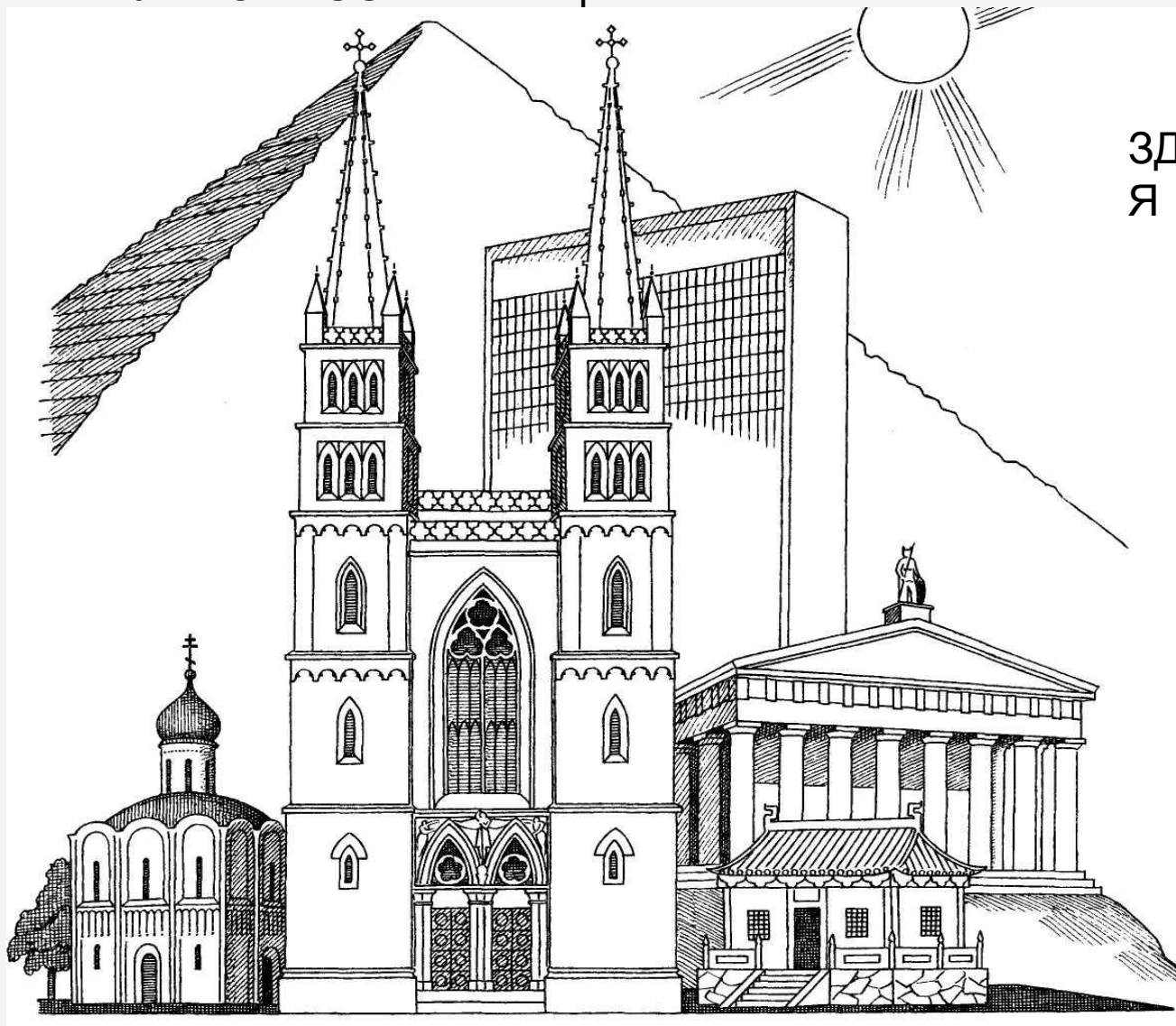








ОПРЕДЕЛИТЕ В КАКОМ ПОРЯДКЕ ВОЗНИКАЛИ ЗДАНИЯ, МЕБЕЛЬ,
ОДЕЖДА И ПРАВИЛЬНО РАССТАВЬТЕ ЦИФРЫ



ЗДАНИ
Я



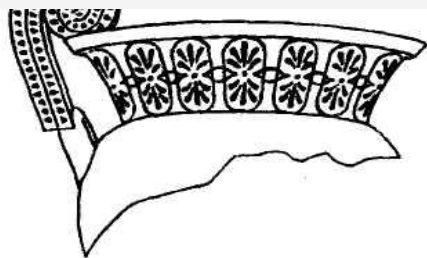
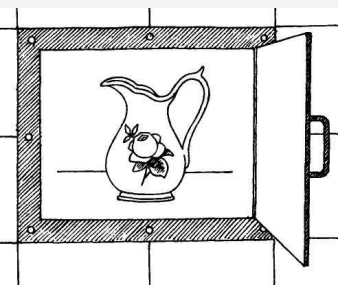
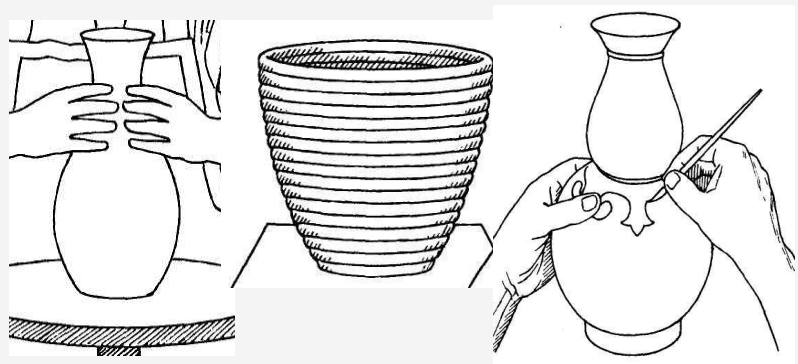
МЕБЕЛ
Ъ

ОДЕЖДА А



ВОССТАНОВИ И РАСПИШИ

НИЖНИЙ КУВШИН



НАКЛЕЙ ФИГУРКИ В ПРАВИЛЬНОЙ

ПОСЛЕДОВАТЕЛЬНОСТИ

НОВЕЙШЕЕ
ВРЕМЯ

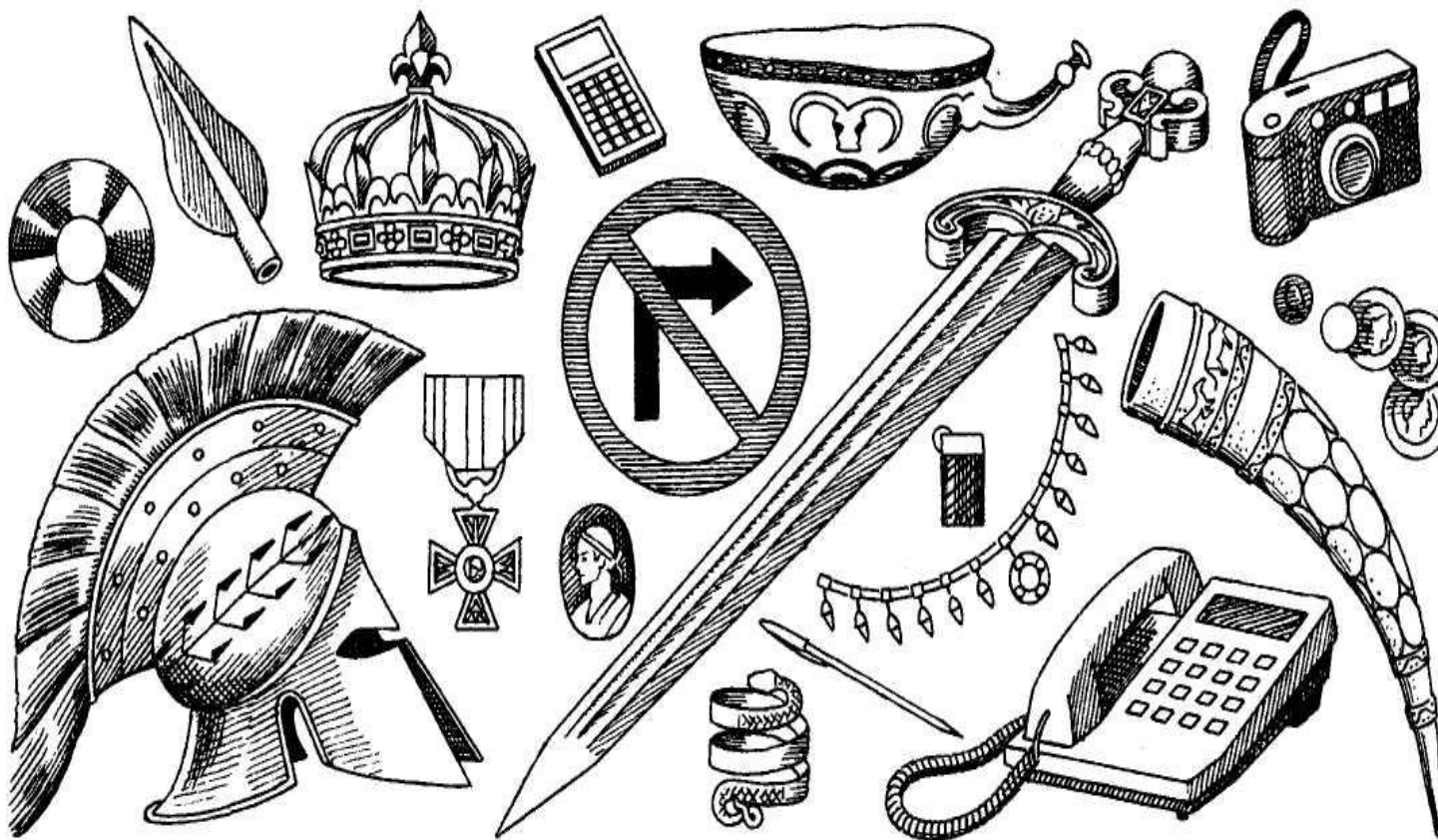
НОВОЕ
ВРЕМЯ

СРЕДНИЕ
ВЕКА

ДРЕВНИЙ
МИР

НАПИШИ ПРАВИЛЬНЫЙ
ОТВЕТ
1. ЧТО НЕ МОГ НАЙТИ АРХЕОЛОГ ПРИ РАСКОПКАХ?

Какие вещи, изображённые на рисунке, найдены
археологами во время раскопок?



2. НАЙДИ ЛИШНЕЕ

- Если вы хорошо представляете себе, что можно было увидеть в древнерусском городе, то вы без труда найдёте 7 лишних предметов, которые художник по ошибке нарисовал здесь.

