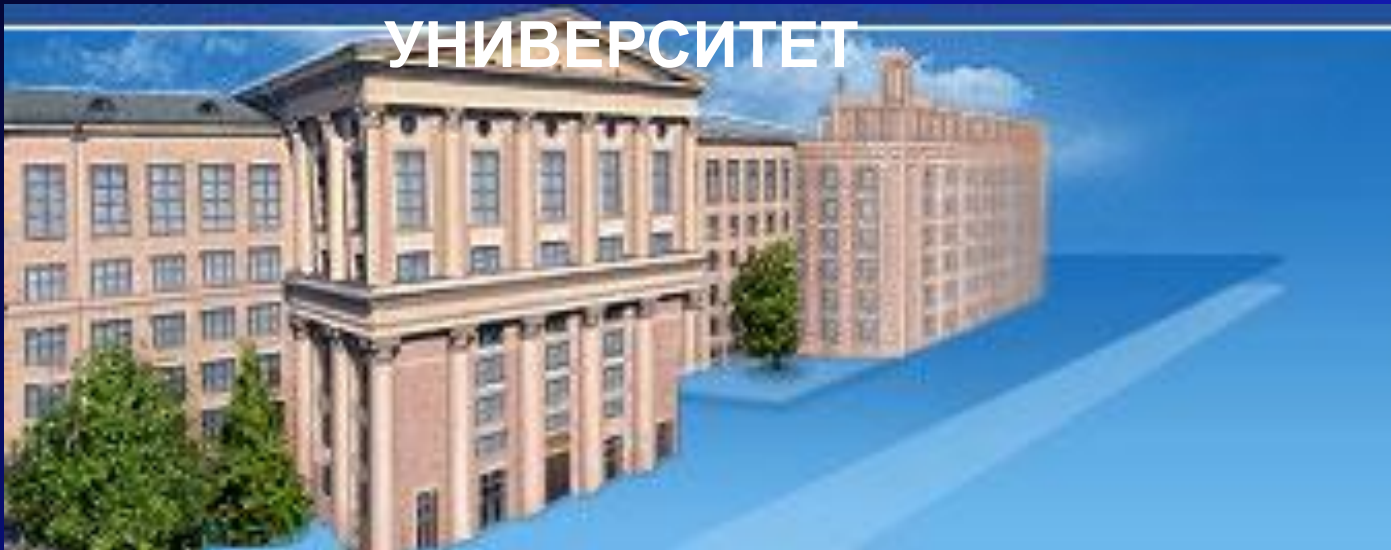


# РОССИЙСКИЙ ГОСУДАРСТВЕННЫЙ ГУМАНИТАРНЫЙ УНИВЕРСИТЕТ



**ИНСТИТУТ ЭКОНОМИКИ, УПРАВЛЕНИЯ И ПРАВА**

**ФАКУЛЬТЕТ УПРАВЛЕНИЯ**

**Направление – 080200 «МЕНЕДЖМЕНТ» (бакалавриат)**

**Лицензия серия АА № 001998 от  
16.07.2009**



# ФАКУЛЬТЕТ УПРАВЛЕНИЯ

- Организован в 1991 году на базе факультета государственного делопроизводства Московского государственного историко-архивного института (МГИАИ), приступившего еще в 1965 году к подготовке управленческих кадров.
- Открытие факультета соответствует концепции развития РГГУ, предусматривающей подготовку специалистов, способных научно анализировать общественные, политические и социально-экономические процессы, творчески и оперативно ориентироваться в системе новых хозяйственных (рыночных) отношений, а также применять на практике знания, умения и навыки, полученные ими в области современного управления, менеджмента и маркетинга.





# НАПРАВЛЕНИЕ

## «Менеджмент» (бакалавриат)

- 1. Особенности программы:** Обучение по европейской системе, на которую переходят многие российские вузы на основе Болонской декларации. Система подготовки двухступенчатая: квалификация (степень) «Бакалавр» предполагает обучение в течение 4-х лет и еще 2-х годичное обучение для получения степени «Магистр». Получив степень «Бакалавр», выпускник может работать в любых государственных и коммерческих учреждениях как специалист по менеджменту.
- 2. Квалификация:** Бакалавр менеджмента
- 3. Документ об образовании:** Государственный диплом
- 4. Срок обучения:** 4 года (бакалавр) + 2 года (магистр)





# НАПРАВЛЕНИЕ «Менеджмент» (бакалавриат)

5. Форма обучения: Очная (бюджетная и договорная)
6. Вступительные экзамены: ЕГЭ – математика, обществознание, русский язык
7. Выпускающие кафедры: Кафедра управления, кафедра организационного развития, кафедра маркетинга и рекламы, кафедра моделирования в экономике и управлении
8. Возможности продолжения образования:  
Обучение в магистратуре по направлениям «Менеджмент логистических систем», «Маркетинг», «Государственное и муниципальное управление», «Управление брендом в рекламе и связях с общественностью»



# ДЕКАН ФАКУЛЬТЕТА УПРАВЛЕНИЯ



**Профессор, доктор экономических наук, директор  
Института экономики, управления и права РГГУ  
Надежда Ивановна Архипова**



# ВЫПУСКАЮЩИЕ КАФЕДРЫ ФАКУЛЬТЕТА УПРАВЛЕНИЯ

Кафедра организационного



Зав. кафедрой  
профессор, д.э.н.  
Н.И. Архипова

Кафедра управления



Руководитель образовательной  
программы «Менеджмент»  
Зав. кафедрой  
профессор, д.э.н.  
Н. В. Овчинникова

Кафедра  
моделирования в



Зав. кафедрой  
профессор, д.т.н.  
В. В. Кульба

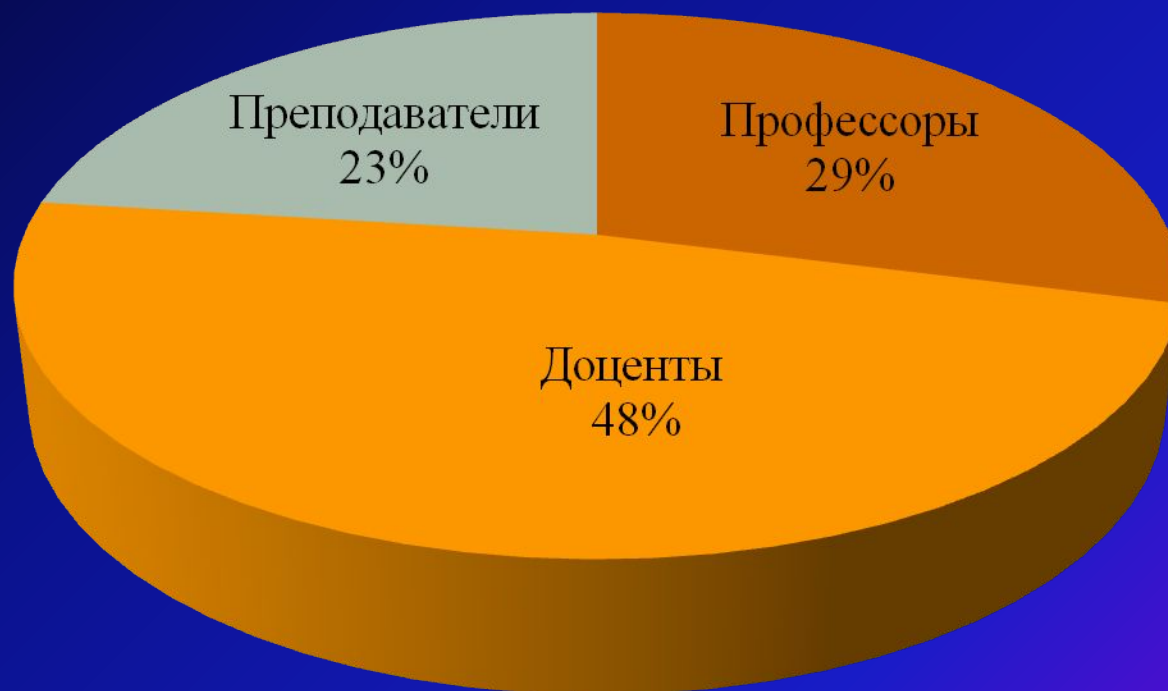
Кафедра маркетинга и рекламы



Зав. кафедрой  
профессор, д.э.н.  
Д. А. Шевченко



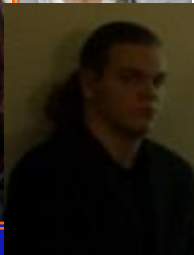
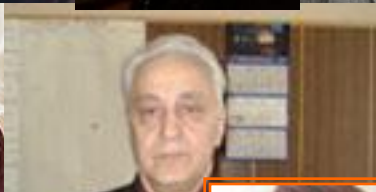
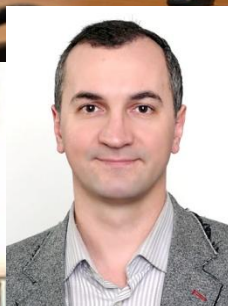
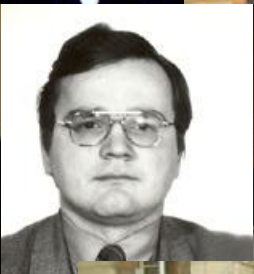
# Кадровое обеспечение профилей направления «Менеджмент»







# Профессорско-преподавательский состав факультета





# ВИДЫ УЧЕБНЫХ ЗАНЯТИЙ

Теоретическ  
ие  
занятия  
(лекции)

Практические  
занятия  
(семинары)

Лабораторн  
ые  
занятия

Активные  
методы  
обучения

Коллоквиум  
ы

Кейс-  
ситуации

Дискуссии



Занятия проводятся не только профессорско-преподавательским составом РГГУ, но и другими преподавателями из числа престижных высших учебных заведений РФ (МГУ, ГУУ, ВШЭ, МГИМО) и зарубежных стран (США, Канада, Германия, Швеция), специалистами-практиками из научно-исследовательских институтов и центров



# Профессиональная карьера ВЫПУСКНИКОВ

**Менеджерская карьера:  
постепенный профессиональный рост**

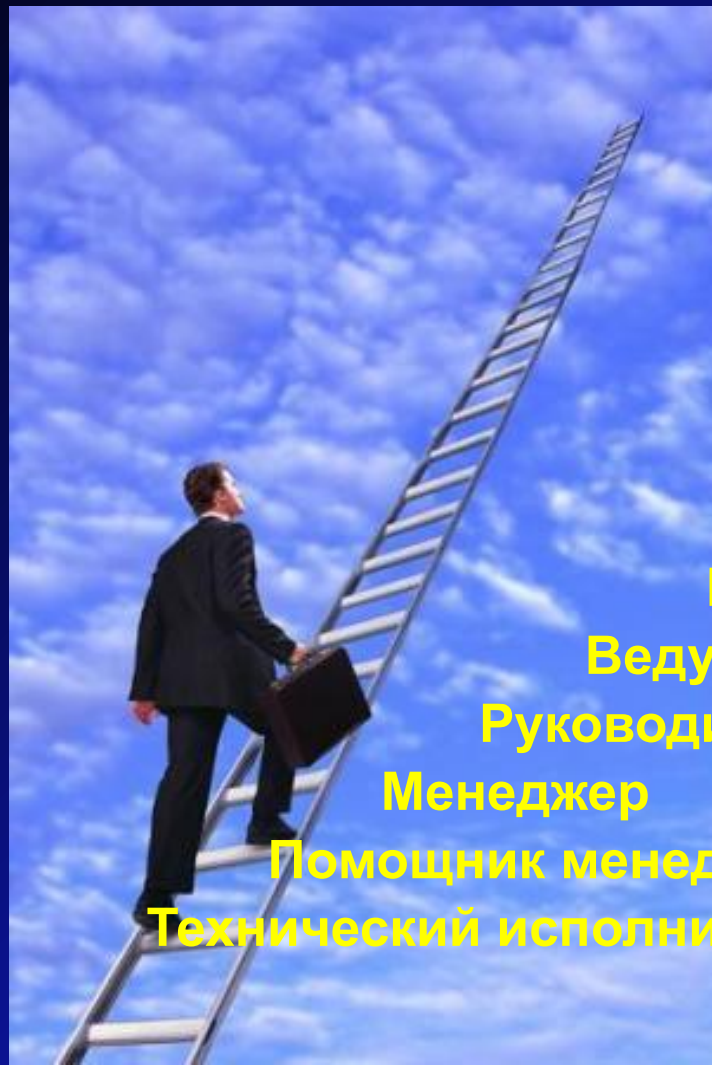
**Предпринимательская карьера:  
открытие собственного бизнеса и его развитие**

**Научная карьера: магистратура, аспирантура и докторантура, работа в исследовательских институтах и научных центрах, преподавательская деятельность  
(в том числе и в РГГУ)**





# Карьера выпускника факультета управления по направлению менеджмент



**Президент компании**  
**Вице-президент компании**  
**Руководитель департамента**  
**Начальник отдела**  
**Руководитель проекта**  
**Ведущий специалист**  
**Руководитель группы**  
**Менеджер**  
**Помощник менеджера**  
**Технический исполнитель**





# Учебный план направления «Менеджмент»





# Состав дисциплин гуманитарного, социального и экономического цикла

ИСТОРИЯ РОССИИ

ИСТОРИЯ МИРОВЫХ ЦИВИЛИЗАЦИЙ

ФИЛОСОФИЯ

ИНОСТРАННЫЙ ЯЗЫК

ПРАВОВЕДЕНИЕ

СОЦИОЛОГИЯ

КУЛЬТУРА РЕЧИ И ДЕЛОВОЕ ОБЩЕНИЕ

МИКРОЭКОНОМИКА

МАКРОЭКОНОМИКА

ОСНОВЫ СОЦИАЛЬНОГО

ГОСУДАРСТВА

ТЕОРИЯ И ПРАКТИКА ПЕРЕВОДА

КУЛЬТУРОЛОГИЯ

ЛОГИКА

ФИЗИЧЕСКАЯ КУЛЬТУРА



# Состав математических и естественнонаучных дисциплин

ЛИНЕЙНАЯ АЛГЕБРА

АНАЛИТИЧЕСКАЯ ГЕОМЕТРИЯ

МАТЕМАТИЧЕСКИЙ АНАЛИЗ

ТЕОРИЯ ВЕРОЯТНОСТЕЙ И МАТЕМАТИЧЕСКАЯ СТАТИСТИКА

ТЕОРИЯ СТАТИСТИКИ

СОЦИАЛЬНО-ЭКОНОМИЧЕСКАЯ СТАТИСТИКА

МЕТОДЫ ПРИНЯТИЯ УПРАВЛЕНЧЕСКИХ РЕШЕНИЙ

УПРАВЛЕНИЕ КОРПОРАТИВНОЙ ИНФОРМАЦИЕЙ

ИНФОРМАЦИОННЫЙ МЕНЕДЖМЕНТ

МАТЕМАТИЧЕСКИЕ МОДЕЛИ В УПРАВЛЕНИИ

ИНФОРМАТИКА

СИСТЕМА ИНТЕРНЕТ

ПРИКЛАДНЫЕ ИНФОРМАЦИОННЫЕ ПРОГРАММЫ

МЕТОДЫ И ИНСТРУМЕНТАЛЬНЫЕ СРЕДСТВА МОДЕЛИРОВАНИЯ

БИЗНЕС-ПРОЦЕССОВ В МЕНЕДЖМЕНТЕ

КОМПЬЮТЕРНЫЕ ТЕХНОЛОГИИ В ДОКУМЕНТАЦИОННОМ

ОБЕСПЕЧЕНИИ УПРАВЛЕНИЯ



# Состав управленческих дисциплин

ИСТОРИЯ УПРАВЛЕНЧЕСКОЙ МЫСЛИ  
ТЕОРИЯ ОРГАНИЗАЦИИ  
ОРГАНИЗАЦИОННОЕ ПОВЕДЕНИЕ  
МАРКЕТИНГ  
ФИНАНСОВЫЙ УЧЕТ  
УПРАВЛЕНЧЕСКИЙ УЧЕТ  
ФИНАНСОВЫЙ АНАЛИЗ  
ФИНАНСОВЫЙ МЕНЕДЖМЕНТ  
УПРАВЛЕНИЕ ЧЕЛОВЕЧЕСКИМИ РЕСУРСАМИ  
СТРАТЕГИЧЕСКИЙ МЕНЕДЖМЕНТ  
КОРПОРАТИВНАЯ СОЦИАЛЬНАЯ ОТВЕТСТВЕННОСТЬ  
БЕЗОПАСНОСТЬ ЖИЗНЕДЕЯТЕЛЬНОСТИ  
ДЕЛОВЫЕ КОММУНИКАЦИИ  
КОРПОРАТИВНЫЕ ФИНАНСЫ  
УПРАВЛЕНИЕ ПРОЕКТАМИ  
МЕНЕДЖМЕНТ ОРГАНИЗАЦИИ  
ОСНОВЫ ТЕОРИИ УПРАВЛЕНИЯ  
ПЕРСОНАЛЬНЫЙ МЕНЕДЖМЕНТ  
ЭТИКА И КУЛЬТУРА УПРАВЛЕНИЯ  
ТЕХНОЛОГИЯ РАЗРАБОТКИ УПРАВЛЕНЧЕСКИХ РЕШЕНИЙ  
ТРУДОВОЕ ПРАВО  
ГРАЖДАНСКОЕ ПРАВО  
ЛОГИСТИКА





# Дисциплины профилей

## Профиль - «Международный менеджмент»

ВТОРОЙ ИНОСТРАННЫЙ ЯЗЫК:  
АНГЛИЙСКИЙ ЯЗЫК,  
ФРАНЦУЗСКИЙ ЯЗЫК,  
НЕМЕЦКИЙ ЯЗЫК  
МЕЖДУНАРОДНОЕ ПРАВО  
КРОСС-КУЛЬТУРНЫЙ МЕНЕДЖМЕНТ  
МЕЖДУНАРОДНАЯ ТОРГОВЛЯ  
УПРАВЛЕНИЕ ПРОЦЕССАМИ В  
МЕЖДУНАРОДНЫХ КОМПАНИЯХ  
МЕЖДУНАРОДНЫЕ СТАНДАРТЫ  
УПРАВЛЕНИЯ  
МЕЖДУНАРОДНЫЙ МАРКЕТИНГ  
МЕЖДУНАРОДНЫЙ МЕНЕДЖМЕНТ  
МЕЖДУНАРОДНАЯ ЛОГИСТИКА  
ИССЛЕДОВАНИЕ СИСТЕМ  
УПРАВЛЕНИЯ  
ИНВЕСТИЦИОННЫЙ МЕНЕДЖМЕНТ  
УПРАВЛЕНИЕ ИЗМЕНЕНИЯМИ  
УПРАВЛЕНИЕ ИННОВАЦИОННОЙ  
ДЕЯТЕЛЬНОСТЬЮ  
ОСНОВЫ УПРАВЛЕНЧЕСКОГО  
КОНСУЛЬТИРОВАНИЯ  
НАЛОГИ И НАЛОГОВАЯ СИСТЕМА  
ДОКУМЕНТАЦИОННОЕ  
ОБЕСПЕЧЕНИЕ УПРАВЛЕНИЯ  
УПРАВЛЕНИЕ СВЯЗЯМИ С  
ОБЩЕСТВЕННОСТЬЮ  
ПСИХОЛОГИЯ УПРАВЛЕНИЯ  
УПРАВЛЕНИЕ КАЧЕСТВОМ  
РЕИНЖИНИРИНГ БИЗНЕС-  
ПРОЦЕССОВ  
СТРАТЕГИЧЕСКОЕ ПЛАНИРОВАНИЕ  
БИЗНЕС-ПЛАНИРОВАНИЕ  
ОРГАНИЗАЦИОННАЯ КУЛЬТУРА  
ЭЛЕКТРОННЫЙ БИЗНЕС

## Профиль – «Маркетинг»

ПОВЕДЕНИЕ ПОТРЕБИТЕЛЕЙ  
ТОВАРНАЯ ПОЛИТИКА В МАРКЕТИНГЕ  
ИНФОРМАЦИЯ И ИССЛЕДОВАНИЯ В  
МАРКЕТИНГЕ  
КОНТРОЛЬ И АУДИТ В МАРКЕТИНГЕ  
КОММЕРЧЕСКАЯ ДЕЯТЕЛЬНОСТЬ В  
МАРКЕТИНГЕ  
ЦЕНООБРАЗОВАНИЕ В МАРКЕТИНГЕ  
СИСТЕМА МАРКЕТИНГОВЫХ  
КОММУНИКАЦИЙ  
ЭВЕНТ-МАРКЕТИНГ  
ИНТЕРНЕТ – ТЕХНОЛОГИИ В  
МАРКЕТИНГЕ И РЕКЛАМЕ  
КОНКУРЕНТНЫЙ МАРКЕТИНГ  
УПРАВЛЕНИЕ ПРОДАЖАМИ  
ОСНОВЫ БРЕНДИНГА  
МАРКЕТИНГ В РОЗНИЧНОЙ  
ТОРГОВЛЕ  
МЕЖДУНАРОДНАЯ ТОРГОВЛЯ  
УПРАВЛЕНИЕ МАРКЕТИНГОМ  
ОСНОВЫ МЕДИАПЛАНИРОВАНИЯ  
МЕРЧАНДАЙЗИНГ  
МАРКЕТИНГ УСЛУГ  
МАРКЕТИНГ ИННОВАЦИЙ  
МАРКЕТИНГ РЫНКА ТРУДА  
ЭЛЕКТРОННЫЙ БИЗНЕС  
МАРКЕТИНГОВЫЙ КОНСАЛТИНГ  
УПРАВЛЕНИЕ МАРКЕТИНГОВЫМИ  
КОММУНИКАЦИЯМИ

## Профиль – «Управление проектами»

УПРАВЛЕНИЕ ИННОВАЦИОННЫМИ  
ПРОЕКТАМИ  
МЕТОДЫ ПРОЕКТНОГО  
ФИНАНСИРОВАНИЯ  
МАТЕМАТИЧЕСКИЕ МЕТОДЫ  
УПРАВЛЕНИЯ ПРОЕКТАМИ  
ОСНОВЫ ПРОЕКТНОГО  
МЕНЕДЖМЕНТА  
ЭКОНОМИЧЕСКАЯ  
ЭФФЕКТИВНОСТЬ ПРОЕКТОВ  
ФИНАНСОВЫЕ И ПРОЕКТНЫЕ  
РАСЧЕТЫ  
БИЗНЕС-ПЛАНИРОВАНИЕ  
ПРОЕКТОВ  
СЕТЕВЫЕ МЕТОДЫ  
ПЛАНИРОВАНИЯ ПРОЕКТОВ  
ИНВЕСТИЦИОННЫЙ АНАЛИЗ  
СТАНДАРТЫ УПРАВЛЕНИЯ  
ПРОЕКТАМИ  
УПРАВЛЕНИЕ КОМАНДОЙ ПРОЕКТА  
УПРАВЛЕНИЕ РИСКАМИ ПРОЕКТОВ  
УПРАВЛЕНИЕ ИТ-ПРОЕКТАМИ  
ПРОЕКТНЫЕ РЕШЕНИЯ В  
КАДРОВОМ МЕНЕДЖМЕНТЕ  
ОРГАНИЗАЦИОННЫЕ СТРУКТУРЫ  
УПРАВЛЕНИЯ ПРОЕКТАМИ  
ИНФОРМАЦИОННЫЕ ТЕХНОЛОГИИ  
УПРАВЛЕНИЯ ПРОЕКТАМИ  
ИНТЕЛЛЕКТУАЛЬНЫЕ  
ТЕХНОЛОГИИ В УПРАВЛЕНИИ

## Профиль – «Информационный менеджмент»

ЗАЩИТА ИНФОРМАЦИИ И  
ИНФОРМАЦИОННАЯ  
БЕЗОПАСНОСТЬ  
ИНФОРМАЦИОННАЯ  
ЛОГИСТИКА  
ИНФОРМАЦИОННОЕ  
ОБЩЕСТВО: НАПРАВЛЕНИЯ  
РАЗВИТИЯ  
СОВРЕМЕННЫЕ ТЕХНОЛОГИИ  
АНАЛИЗА И ПРОЕКТИРОВАНИЯ  
ИНФОРМАЦИОННО-  
УПРАВЛЯЮЩИХ СИСТЕМ  
СОВРЕМЕННЫЕ  
ИНФОРМАЦИОННЫЕ  
ТЕХНОЛОГИИ ПОДДЕРЖКИ  
ПРИНЯТИЯ УПРАВЛЕНЧЕСКИХ  
РЕШЕНИЙ  
СТАНДАРТЫ В ОБЛАСТИ  
ИНФОРМАЦИОННОГО  
МЕНЕДЖМЕНТА  
ИНФОРМАЦИОННЫЕ  
ТЕХНОЛОГИИ В НАУКЕ И  
ОБРАЗОВАНИИ  
ИНФОРМАЦИОННЫЕ  
ТЕХНОЛОГИИ РАБОТЫ С  
ДАННЫМИ И ЗНАНИЯМИ  
ИНТЕЛЛЕКТУАЛЬНЫЕ  
ТЕХНОЛОГИИ В УПРАВЛЕНИИ  
ИНФОРМАЦИОННЫЕ СЕТЕВЫЕ  
ТЕХНОЛОГИИ  
ОСНОВЫ ПОСТРОЕНИЯ  
ИНТЕРНЕТ-САЙТОВ  
ИНФОРМАЦИОННОЕ  
ВЗАИМОДЕЙСТВИЕ В  
ОРГАНИЗАЦИОННЫХ  
СИСТЕМАХ



# Дисциплины профиля «Международный менеджмент»

ВТОРОЙ ИНОСТРАННЫЙ ЯЗЫК:

АНГЛИЙСКИЙ ЯЗЫК,

ФРАНЦУЗСКИЙ ЯЗЫК,

НЕМЕЦКИЙ ЯЗЫК

МЕЖДУНАРОДНОЕ ПРАВО

КРОСС-КУЛЬТУРНЫЙ МЕНЕДЖМЕНТ

МЕЖДУНАРОДНАЯ ТОРГОВЛЯ

УПРАВЛЕНИЕ ПРОЦЕССАМИ В МЕЖДУНАРОДНЫХ КОМПАНИЯХ

МЕЖДУНАРОДНЫЕ СТАНДАРТЫ УПРАВЛЕНИЯ

МЕЖДУНАРОДНЫЙ МАРКЕТИНГ

МЕЖДУНАРОДНЫЙ МЕНЕДЖМЕНТ

МЕЖДУНАРОДНАЯ ЛОГИСТИКА

ИССЛЕДОВАНИЕ СИСТЕМ УПРАВЛЕНИЯ

ИНВЕСТИЦИОННЫЙ МЕНЕДЖМЕНТ

УПРАВЛЕНИЕ ИЗМЕНЕНИЯМИ

УПРАВЛЕНИЕ ИННОВАЦИОННОЙ ДЕЯТЕЛЬНОСТЬЮ

ОСНОВЫ УПРАВЛЕНЧЕСКОГО КОНСУЛЬТИРОВАНИЯ

НАЛОГИ И НАЛОГОВАЯ СИСТЕМА

ДОКУМЕНТАЦИОННОЕ ОБЕСПЕЧЕНИЕ УПРАВЛЕНИЯ

УПРАВЛЕНИЕ СВЯЗЯМИ С ОБЩЕСТВЕННОСТЬЮ

ПСИХОЛОГИЯ УПРАВЛЕНИЯ

УПРАВЛЕНИЕ КАЧЕСТВОМ

РЕИНЖИНИРИНГ БИЗНЕС-ПРОЦЕССОВ

СТРАТЕГИЧЕСКОЕ ПЛАНИРОВАНИЕ

БИЗНЕС-ПЛАНИРОВАНИЕ

ОРГАНИЗАЦИОННАЯ КУЛЬТУРА

ЭЛЕКТРОННЫЙ БИЗНЕС





# Центры РГГУ, обеспечивающие дисциплины профиля «Международный менеджмент»

1. **Российско-итальянский центр**
2. **Российско-канадский центр (Москва-Квебек)**
3. **Российско-американский центр**
4. **Российско-швейцарский центр**
5. **Российско-шведский центр**
6. **Российско-турецкий центр и ряд других**

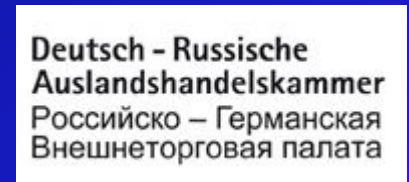
РГГУ сотрудничает более чем с 250 партнерами Европы, США, Канады, Азии, Латинской Америки.

Студенческий обмен реализуется с Университетами Констанца, Гумбольдта, Эрфурта (Германия), Венским университетом (Австрия), Университетами Нанта, Тулузы, Лиона (Франция), Милана, Неаполя, Рима, Венеции (Италия), Университетами Упсалы и Гетеборга (Швеция), Университетом Северной Айовы, Мидделбери колледжем, Тринити колледжем, Белойт колледжем (США), Карловым Университетом (Чехия), Университетом им. Лавалья (Канада), Токийским государственным Университетом, Токийским университетом иностранных языков, Университетом Тибо (Япония), Университетом Кукмина (Республика Корея) и др. Кроме этого, университет





# Производственная практика СТУДЕНТОВ



**Предприятия и компании, представляющие различные сектора российской экономики (промышленность, транспорт, связь, торговля, финансы, страхование, туризм, гостиничный бизнес и т.д.), консалтинговые компании, логистические структуры и др.**







# Новые информационные технологии в учебном процессе





# Студенческая научная работа

**Студенческие  
«Круглые  
столы»**



**Студенческие  
научные  
кружки**



**Участие в  
выполнении  
научно-  
исследовательских  
работ**



**Стажировки  
в известных  
зарубежных  
Университетах**

**Гранты  
Правительства  
Москвы**





# Студенческий научный семинар «История управленческой мысли»

История  
научного  
семинара



Год создания: 1997 год.

С 1997 года – круглый стол «Моя профессия – менеджер».

С 2000 года – студенческий научный кружок при кафедре управления.

С 2005 года – творческая научная лаборатория.

С 2011 года – студенческий научный семинар по «Истории управленческой мысли» при кафедре управления.

Цель  
научного  
семинара

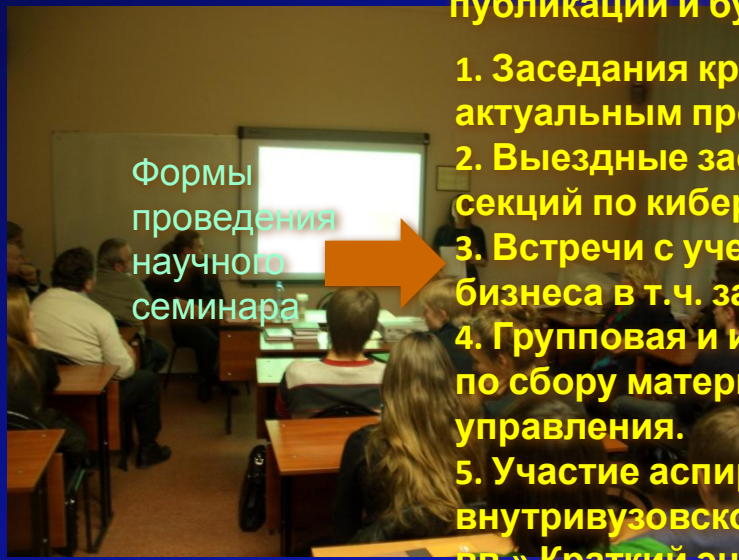


Формирование у студентов грамотного управленческого мышления, раскрытие позитивных и негативных аспектов управления, анализ отечественных и зарубежных систем менеджмента и особенностей их эффективного применения в современной практике. Развитие навыков самостоятельной научно-исследовательской работы, результаты которой могут быть выражены в виде курсовых и дипломных работ, научных публикаций и будущих диссертационных исследований.

Формы  
проведения  
научного  
семинара



1. Заседания кружка с обсуждением докладов и презентаций по истории и актуальным проблемам управления.
2. Выездные заседания в Доме Ученых Академии наук, участие в работе секций по кибернетике, экономике и управлению.
3. Встречи с учеными, специалистами в сфере управления, представителями бизнеса в т.ч. зарубежными.
4. Групповая и индивидуальная научно-исследовательская работа студентов по сбору материалов о видных российских ученых, специалистах в сфере управления.
5. Участие аспирантов и студентов в научно-исследовательской работе по внутривузовскому гранту РГУ «Российская управленческая мысль XX-XXI вв.» Краткий энциклопедический справочник





# Студенческая научная работа



**Вузовские, межвузовские, всероссийские и международные научно-практические конференции**

**Региональные и всероссийские конкурсы научных студенческих работ**



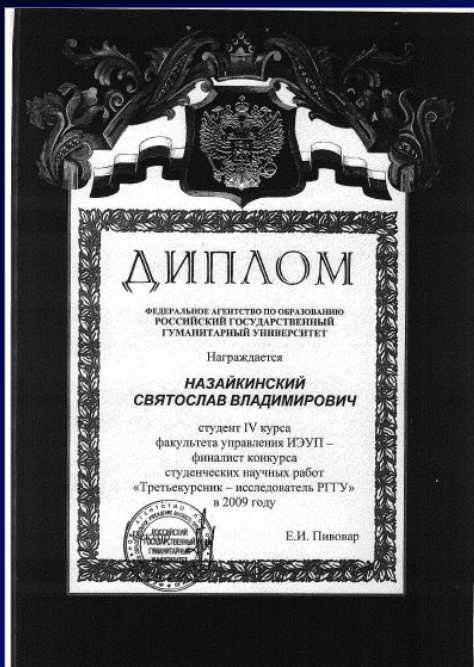
**Подготовка к магистратуре и аспирантуре**

**Публикации в научных и научно-популярных сборниках и журналах**





# Награды наших студентов





# Обеспечение учебной и научной деятельности

**Собственная библиотечная база (выдача учебников «на дом», наличие читального зала, заказ по межбиблиотечному абонементу), широкие связи с библиотеками ведущих университетов мира**

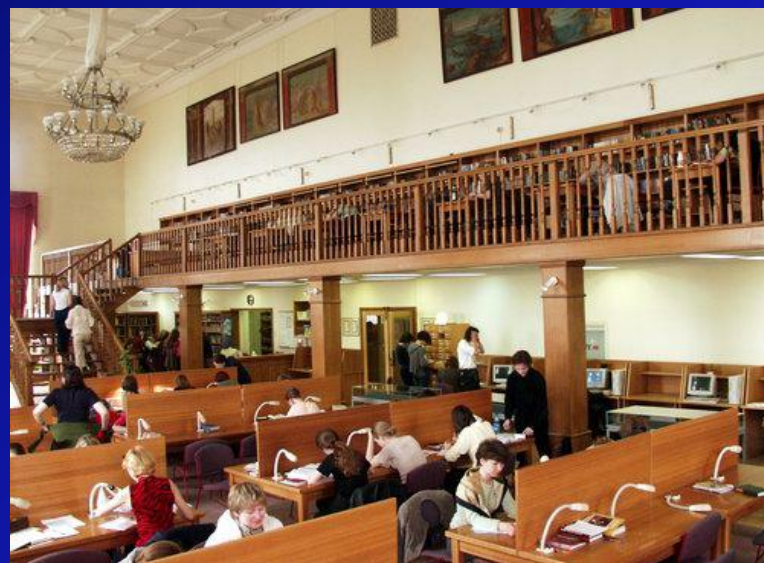


**Хорошая материально-техническая база**

**Медиатека РГГУ: бесплатный доступ в Интернет, а также к специализированным информационно-справочным каталогам, системам и базам данных**



# Читальный зал библиотеки РГГУ



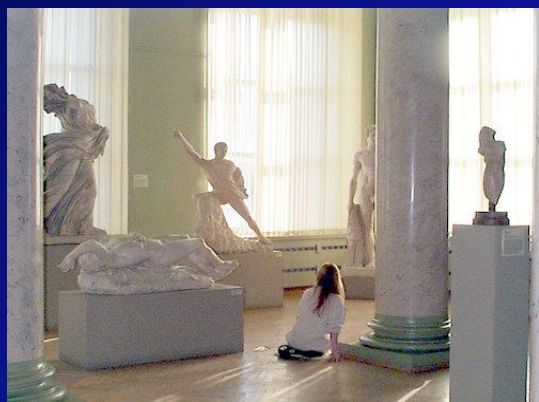


# Медиатека и отдел редких книг





# МУЗЕЙНЫЙ ЦЕНТР РГГУ





# Социальная работа со студентами

Именные стипендии (стипендия Правительства Москвы, стипендия имени А.Л. Шанявского, стипендия фонда Потанина)

Специальная государственная стипендия Правительства РФ

Стипендия Президента РФ

Стипендия Президента РФ для обучения за рубежом

Повышенные стипендии

Премирование студентов за отличную учебу и научно-исследовательскую деятельность

Дотации Мэрии Москвы

Материальная помощь

Стационарный медицинский пункт

Поликлиника

Базы отдыха

Столовая

Интернет-кафе

Студенческое общежитие РГГУ





# Интернет-кафе и столовая РГУ





# Служба содействия занятости студентов и выпускников РГГУ



## Ежегодная Ярмарка вакансий в РГГУ

**В Ярмарке принимают участие : мировые лидеры аудита и консалтинга, крупные российские и международные банки, международные кадровые агентства, инвестиционные компании и многие другие. Студентами нашего Университета интересуются такие крупные международные компании как Dtloitte, Pricewaterhouse Coopers, Тройка Диалог, Сбербанк России...**





**ждем Вас в РГГУ!**



# Контакты

**Институт экономики, управления и права**

<http://ieup.rggu.ru/>

**Кафедра организационного развития**

<http://ieup.rsuh.ru/>

**Кафедра управления**

<http://ieup.rggu.ru/>

**Кафедра маркетинга и рекламы**

<http://kafmr.rggu.ru/>

**Кафедра моделирования в экономике и управлении**

<http://ieup.rggu.ru/>

**Приемная**

**комиссия**

**(499) 973-4016**

**(499) 973-4017**



**РГГУ**



**ВКонтакте**

[http://twitter.com/rggu\\_ru](http://twitter.com/rggu_ru)

**Адрес: 125993, ГСП-3, Москва, ул.Чаянова, 15  
м. Новослободская, м. Менделеевская,  
м. Белорусская, м. Маяковская**