



могут

Среди шумных улиц и небоскребов туристы могут встретить старинные японские храмы – пагода.





**В Японии лишь раз в году
Цветёт сакура-вишня,
Лишь день стоит она в цвету,
Скрывая ветки, листья.**

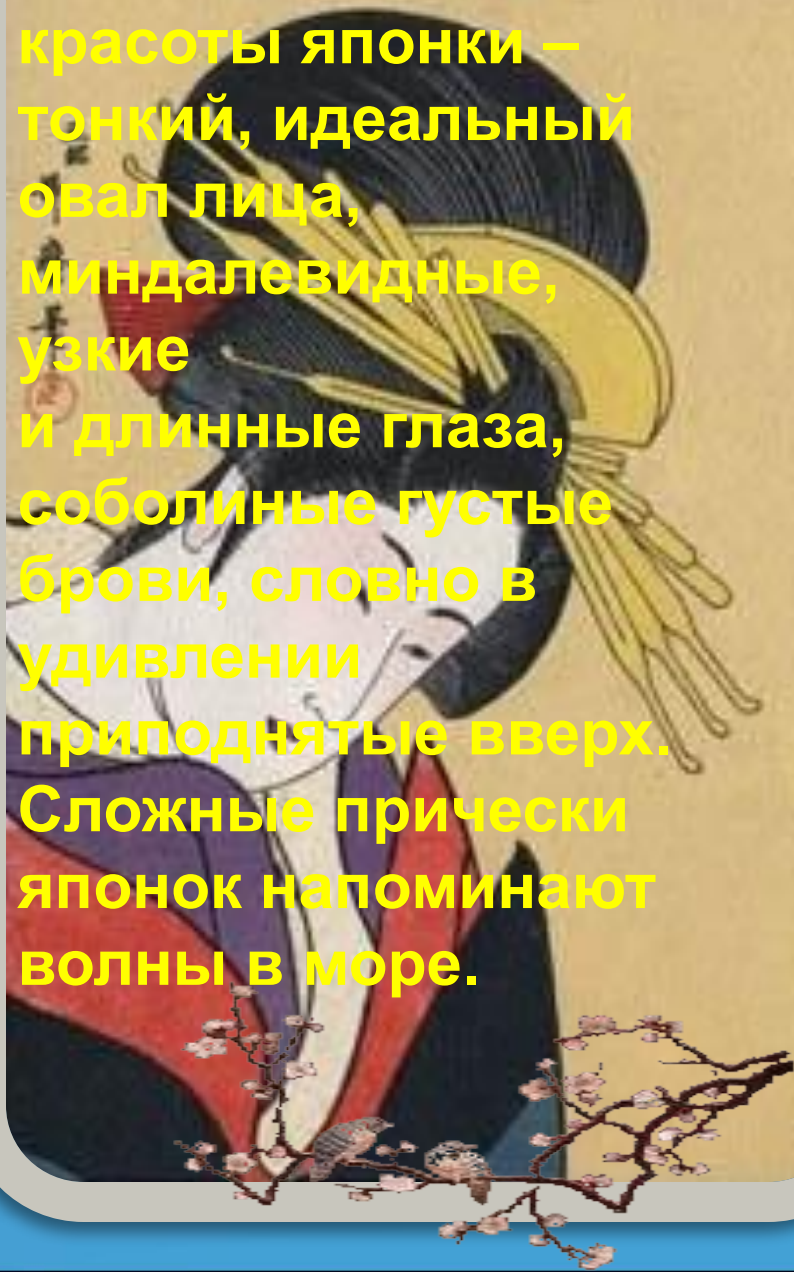


● **Сакура - известный символ
Японии и японской культуры - с
давних пор**

Мир японского КИМОНО



Образ женской
красоты японки —
тонкий, идеальный
овал лица,
миндалевидные,
узкие
и длинные глаза,
соболиные густые
брови, словно в
удивлении
приподнятые вверх.
Сложные прически
японок напоминают
волны в море.





Национальная одежда – **КИМОНО** - прямой халат с уложенным в бант на спине широким поясом (**оби**) и широкими рукавами. Дополняют костюм особая обувь (**таби, гэта**), различные накидки, украшения для прически.



- Если в IX-XI вв. одежда состояла минимум из 12 слоев, то сейчас ограничиваются 2-3 слоями, к тому же постоянно совершенствуются различные приспособления, облегчающие надевание кимоно



Кимон

ЖЕНЩИНЫ

вушки обычно
очень
вами,
пола. С самыми
ивками и



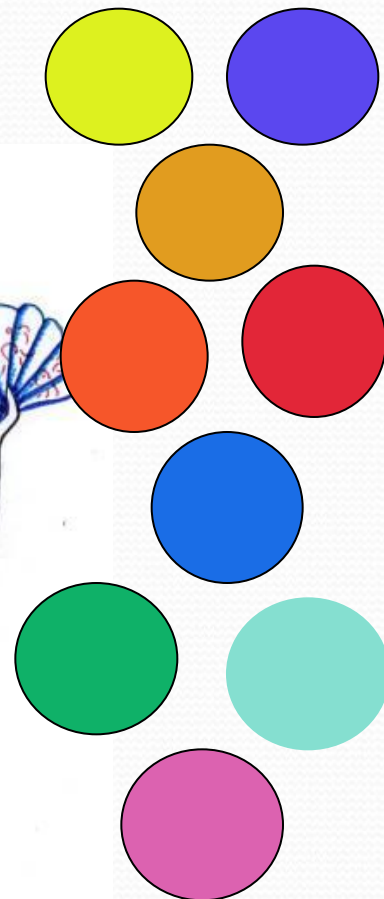
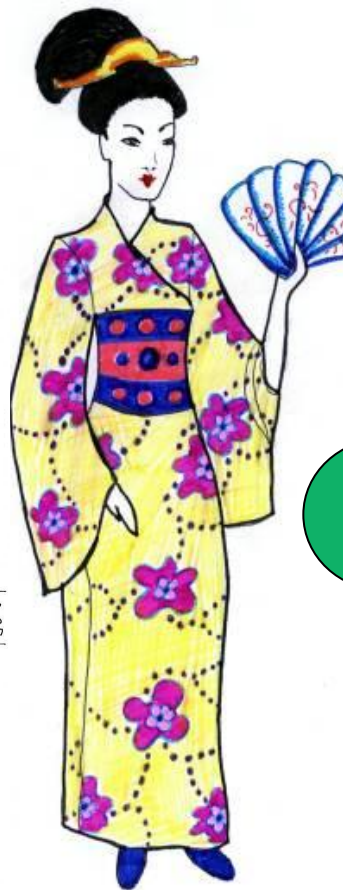
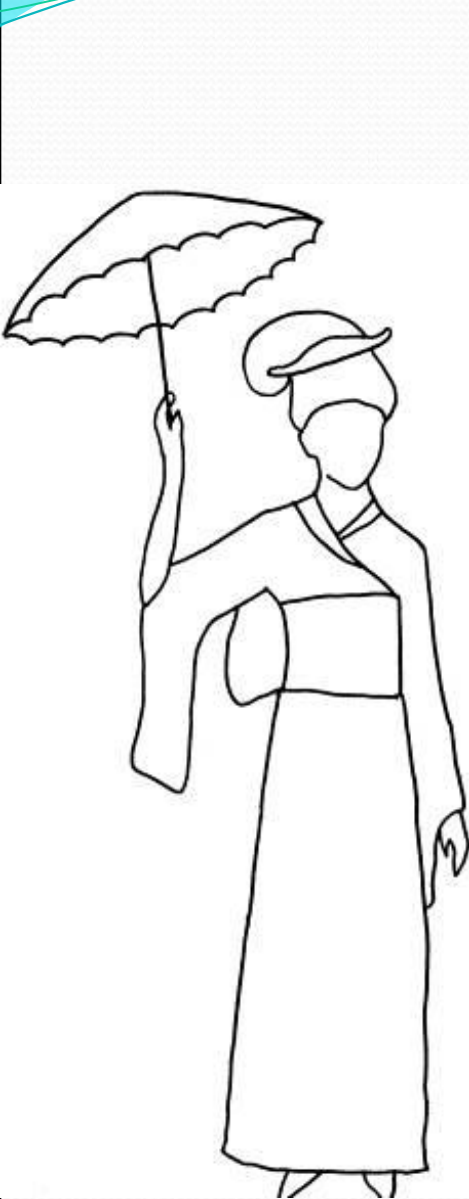
Праздничное кимоно замужних женщин


"Хомонги"

- означает "одежда для визитов"
- это кимоно богато узорами. Иногда один большой рисунок занимает всю поверхность кимоно.
- На этом кимоно есть узор в верхней части - сзади на правом рукаве и правой части спины и спереди на левом рукаве и в левой части груди.
- Как и у всех кимоно замужних женщин, рукава - короткие.



Изображая праздничное кимоно, используйте яркие краски





СПАСИБО ЗА УРОК!