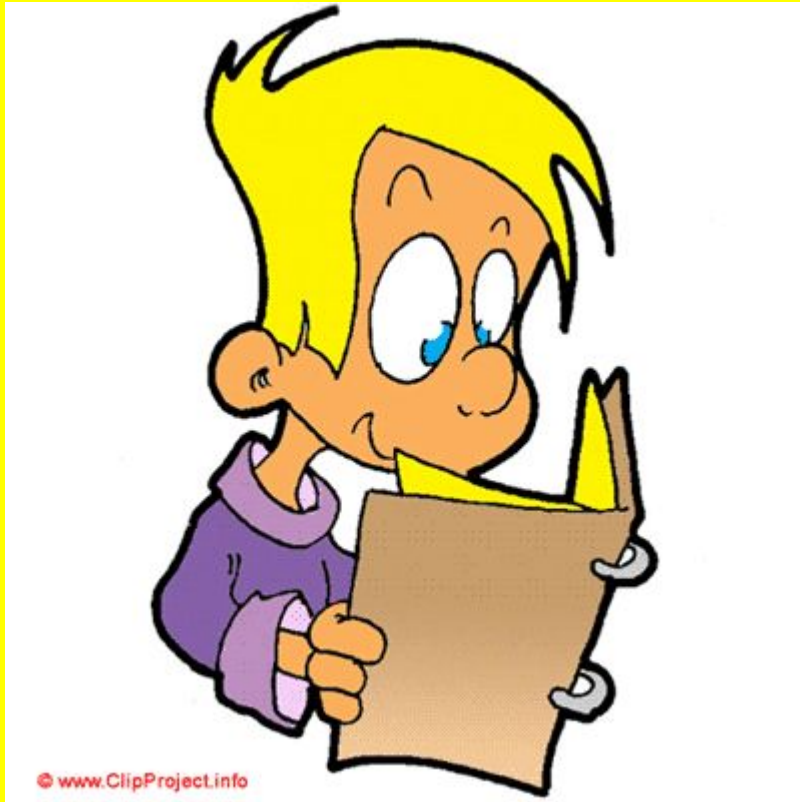
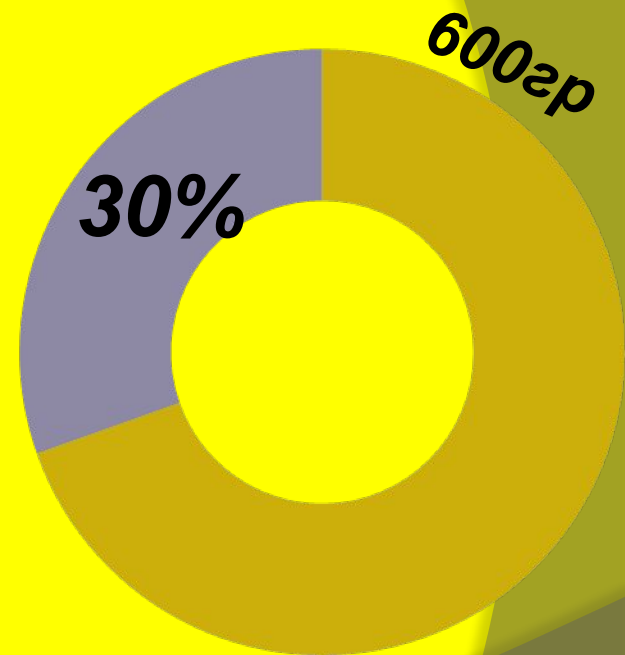
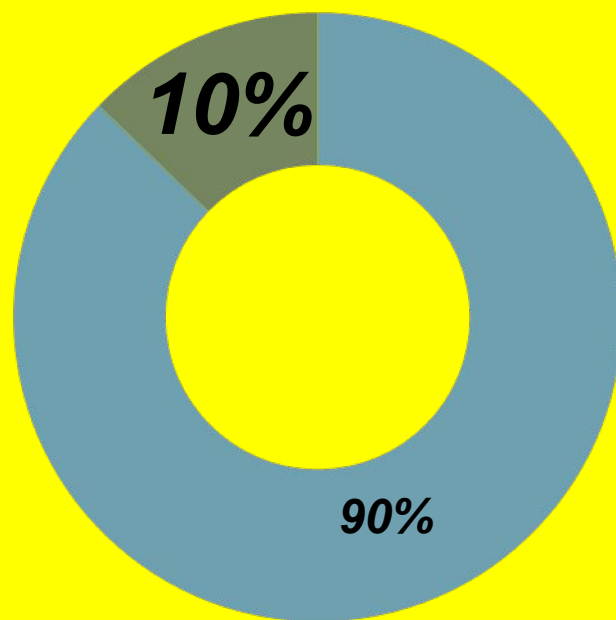
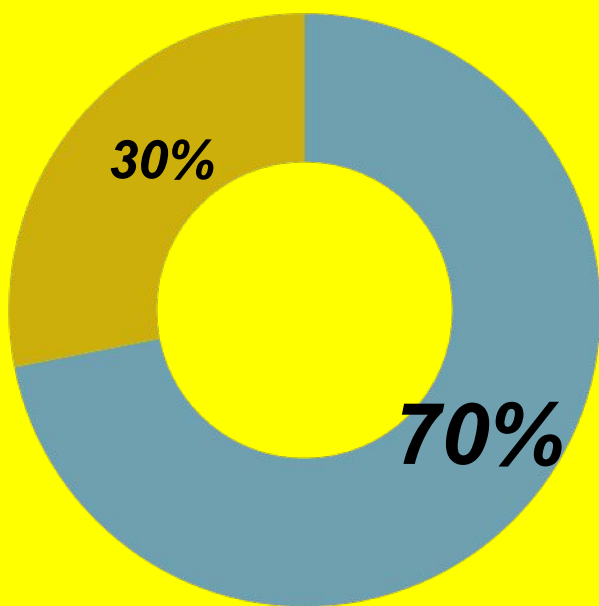


Конверт Пирсона в квадрате!



Итак....

Даны 70% и 10% растворы. Сколько нужно взять каждого из этих растворов, чтобы получилось 600 граммов 30% раствора?



Способ №1

X - кол-во взятого 70% раствора

600-X – кол-во взятого 10% раствора

70%= 0,7 ; 10%= 0,1 ; 30%= 0,3

$$0,7x + 0,1*(600-x) = 0,3*600$$

$$0,7x + 60 - 0,1x = 180$$

$$0,6x - 120 = 0$$

$$0,6x = 120$$

$$X = 200$$

$$600-200=400\text{гр}$$

**Ответ: чтобы получилось 600 гр 30% раствора,
нужно взять 200гр 70% раствора и 400гр 10% раствора.**

Способ №2

«Конверт Пирсона»

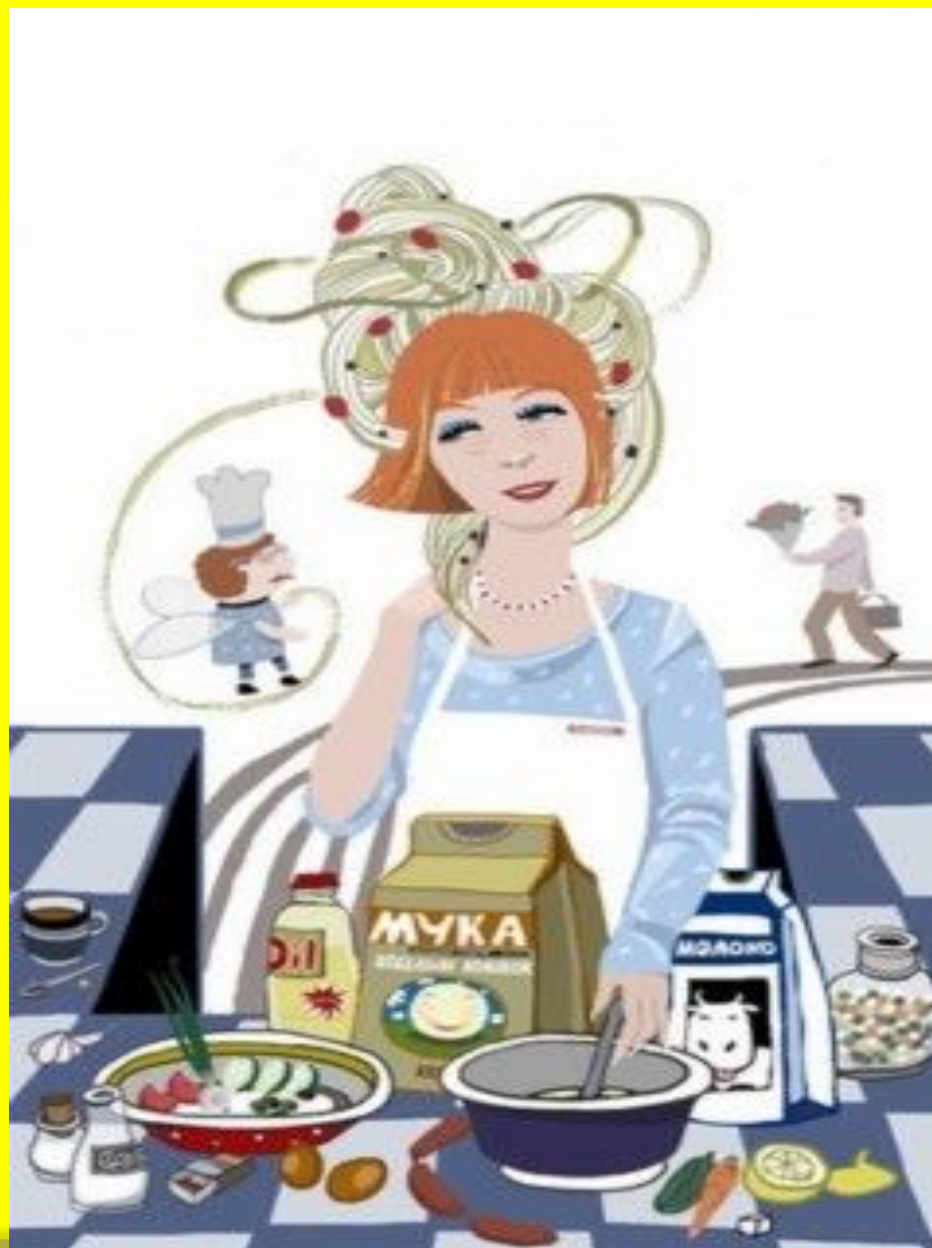
70%	200гр	20
600гр	30%	60
10%	400гр	40

Немного о Пирсоне...



- Дата рождения: 27 марта 1857
- Место рождения: Англия, Лондон
- Дата смерти: 27 апреля 1936 (79 лет)
- Страна: Великобритания
- Научная сфера: германистика, математика, статистика
- Награды и премии Медаль Дарвина (1898)

Преимущества «Конверта Пирсона»



Недостатки «Конверта Пирсона»



Сделаем вывод!



Сколько граммов воды нужно добавить к 180 г сиропа, содержащего 25% сахара, чтобы получить сироп, концентрация которого равна 20% ? Сколько граммов 20% сиропа получится?

25%	180гр	20
225гр	20%	25
0%	45гр	5

$$180 : 20 = 9$$

$$X = 9 * 25 = 225\text{гр}$$

Ответ: 45гр , 225гр

Имеется лом стали двух сортов с содержанием никеля 5% и 40%. Сколько нужно взять металла из этих сортов, чтобы получить 140 тонн стали, содержащей 30% никеля?

5%	40t	10
140t	30%	35
40%	100t	25

$$140 : 35 = 4$$

Над проектом работали :

***Берещинова Олеся,
Цилюрик Сергей
под руководством
Богдановой Ирины Владимировны.***