

# Что мы знаем о пиве

*Не СПИД, не туберкулез  
погубят Россию, а "пивной  
алкоголизм" среди юного  
поколения.*

Проект выполнил: студент ГБОУ СПО «АЛК»  
Смёрткин Алексей и Комар Анастасия.  
Руководитель: Куличкова Алёна Георгиевна

Фролово 2013



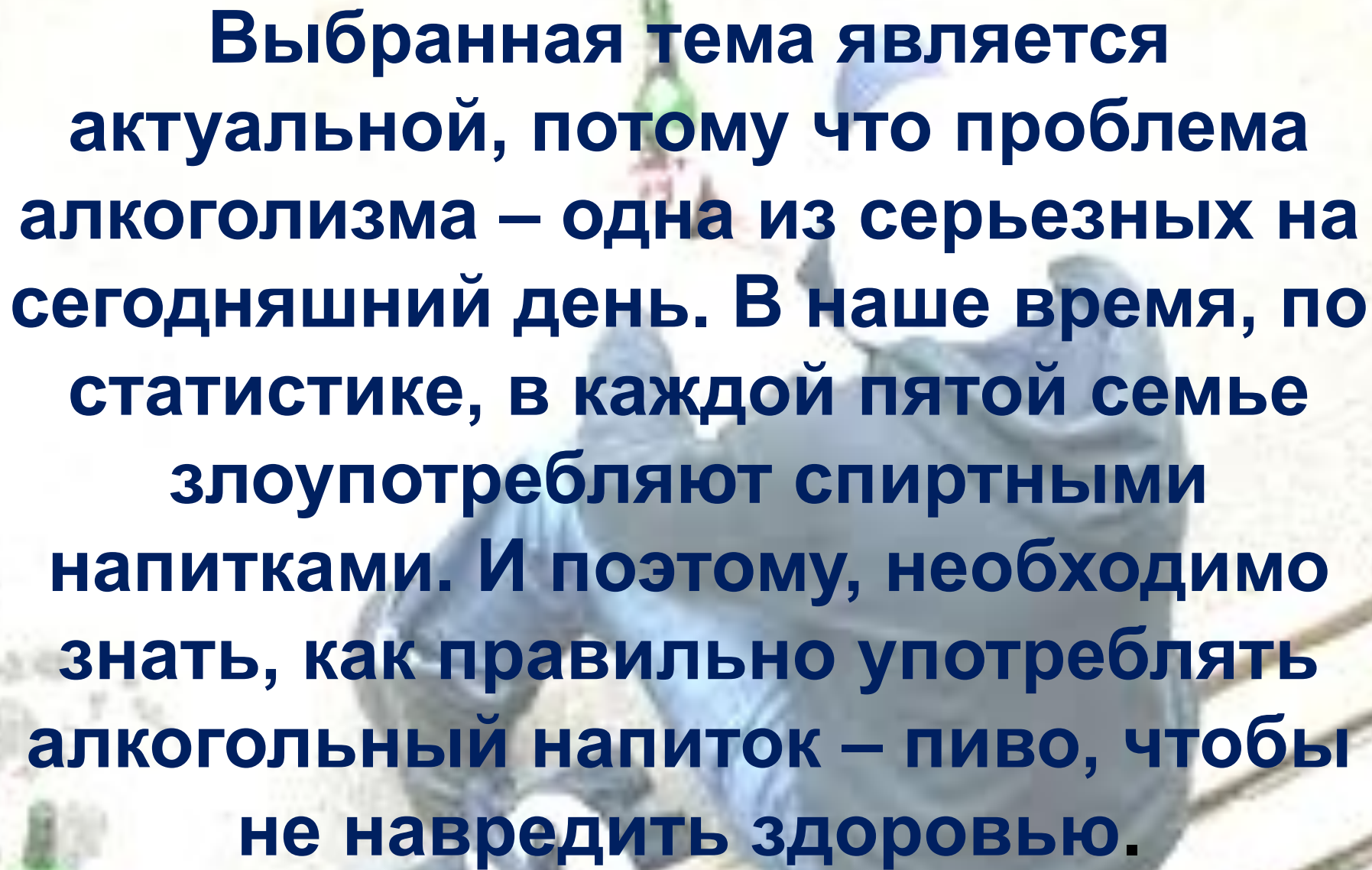
## **Цель:**

**исследование количества  
потребляемого пива и влияние  
пива на здоровье человека**

## **Задачи:**

- провести социологический опрос;**
- исследовать количество потребляемого пива;**
- рассмотреть влияние пива на здоровье человека;**
- оформить результаты исследования.**



A person wearing a blue hoodie is sitting on a wooden bench outdoors. They are holding a green glass bottle, likely beer, in their right hand. The background is a light-colored wall. The text is overlaid on the image in a dark blue, bold font.

**Выбранная тема является актуальной, потому что проблема алкоголизма – одна из серьезных на сегодняшний день. В наше время, по статистике, в каждой пятой семье злоупотребляют спиртными напитками. И поэтому, необходимо знать, как правильно употреблять алкогольный напиток – пиво, чтобы не навредить здоровью.**

# ЭТАПЫ ИССЛЕДОВАНИЯ

1. Статистические данные о продаже пива в магазинах п. Арчединского лесхоза.
2. Провести социологический опрос и результаты оформить в виде диаграмм.
3. Выяснить вредное влияние пива на организм человека на основе анализа печатных источников, ресурсов сети Интернет.
4. Выяснить пользу употребления пива на основе анализа печатных источников, ресурсов сети Интернет.
5. Создать ознакомительные материалы о вреде пива.
6. Сделать вывод на основе всех исследований о влиянии пива на здоровье человека.

# суточная норма потребления пива

<b>Название магазина</b>	<b>Приблизительное количество потребляемого пива в день</b>	<b>Возрастная категория</b>
<b>Продуктовый магазин «Калина красная»</b>	<b>10 бутылок*1,5 литров 25 бутылок * 0,5 литров Итого: 27,5л.</b>	<b>18 – 25 лет</b>
<b>Продуктовый магазин «Радуга»</b>	<b>25 бутылок * 0,5 литров 10 бутылок * 1,5 литров 5 бутылок * 2,5 литров Итого:55л.</b>	<b>18 – 35 лет</b>
<b>Итого:</b>	<b>82,5 литра пива в день.</b>	

# Анализ статистических данных торговых точек о количестве продаваемого пива

В результате исследования установлено, что  
на одного жителя поселка Арчединского  
лесхоза в среднем приходится:

**40 грамм пива в день;**

**270 грамм пива в неделю;**

**1,5 литра в месяц;**

**15 л пива в год,**

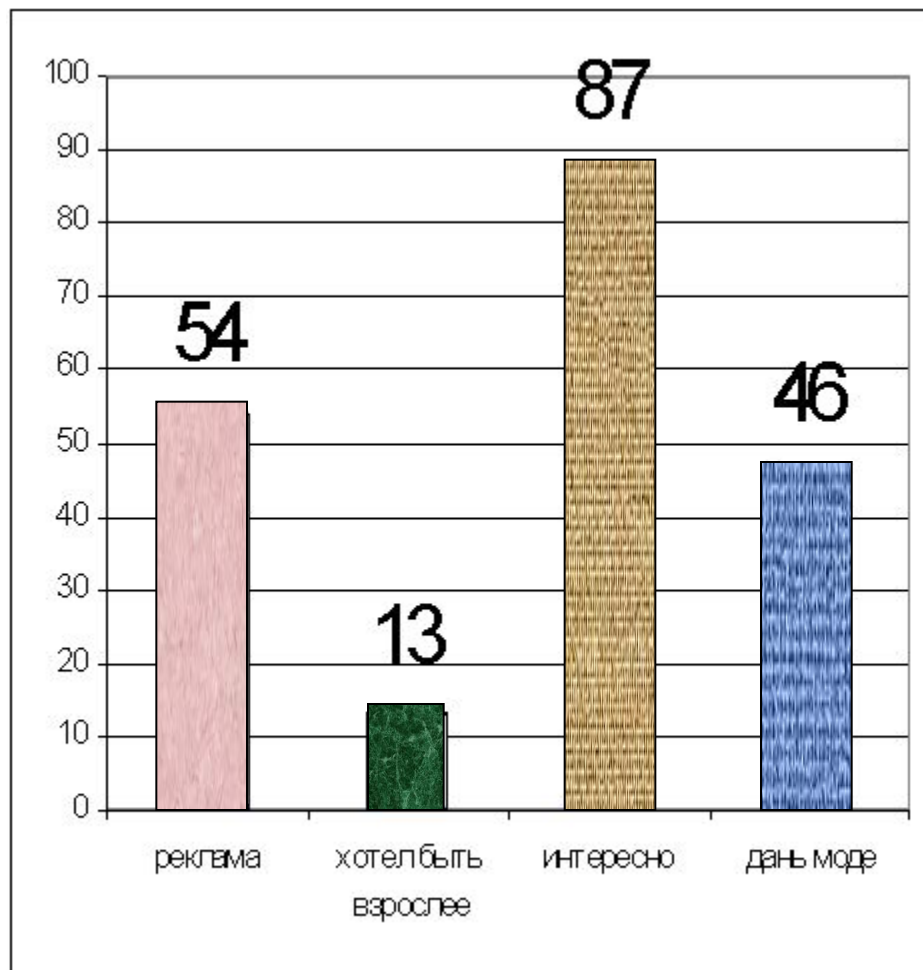
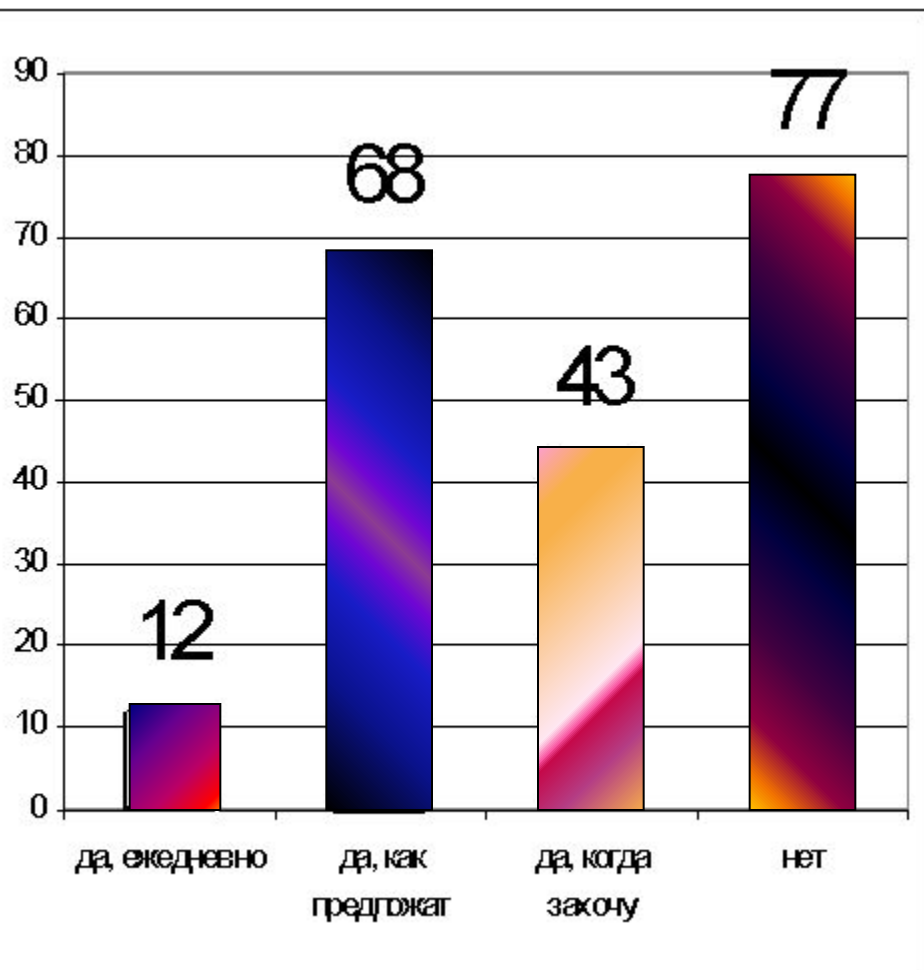
Тогда как по всей России – **20л.**



# Результаты анкетирования «употребляю ли я пиво»

Употребляешь ли ты пиво?

Почему решил попробовать?



Следующий  
этап

# ВЛИЯНИЕ ПИВА НА ЗДОРОВЬЕ "ПЛЮСЫ"

- бактерии гибнут в пиве за несколько часов и болезнь холера не развивается;
- пиво выводит из организма канцерогенные вещества;
- абсолютно точно установлено, что пиво выводит из организма соли алюминия, и ни одна другая жидкость этого сделать не может;
- пивные ванны отрегулируют потоотделение;
- пиво используется в косметологии;
- геронтологи считают, что пол кружки пива в день замедляют старение организма;
- экстрактивные вещества хмеля оказывают успокаивающее, болеутоляющее и даже дезинфицирующее действие;
- небольшое количество пива в период выздоровления помогает быстро восстановить нормальную флору желудочно–кишечного тракта;
- пивные дрожжи назначаются внутрь при различных инфекционных заболеваниях, фурункулезе, сахарном диабете, угревой сыпи, других болезнях кожи.



# ВЛИЯНИЕ ПИВА НА ЗДОРОВЬЕ "минусы"

**Хронический алкоголизм развивается в 3-4 раза быстрее от употребления пива, чем от крепких алкогольных изделий. Вред пива для человеческого организма очень обширен:**

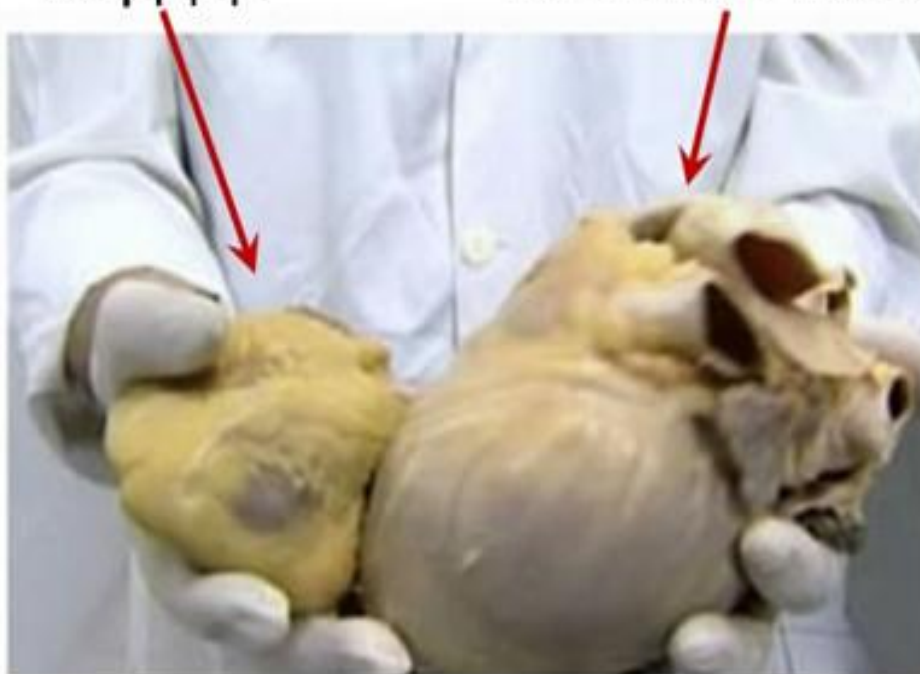
- ✓ гибель клеток головного мозга;
- ✓ больное сердце;
- ✓ нарушение функций спинного мозга;
- ✓ миокардиодистрофия;
- ✓ цирроз печени;
- ✓ гепатит;
- ✓ панкреатит;
- ✓ гастрит;
- ✓ невропатии;
- ✓ поражение зрительного и слухового анализаторов;
- ✓ повышение артериального давления;
- ✓ и др.

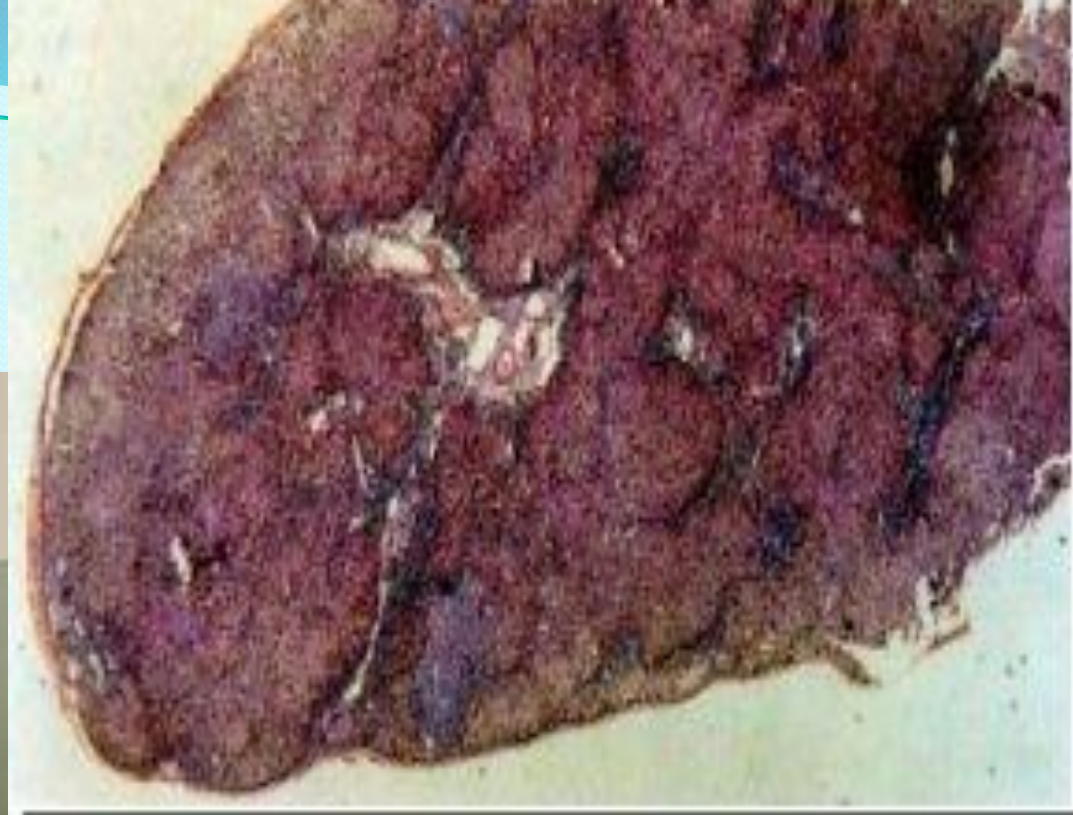
**К чему приводит  
употребление пива?**

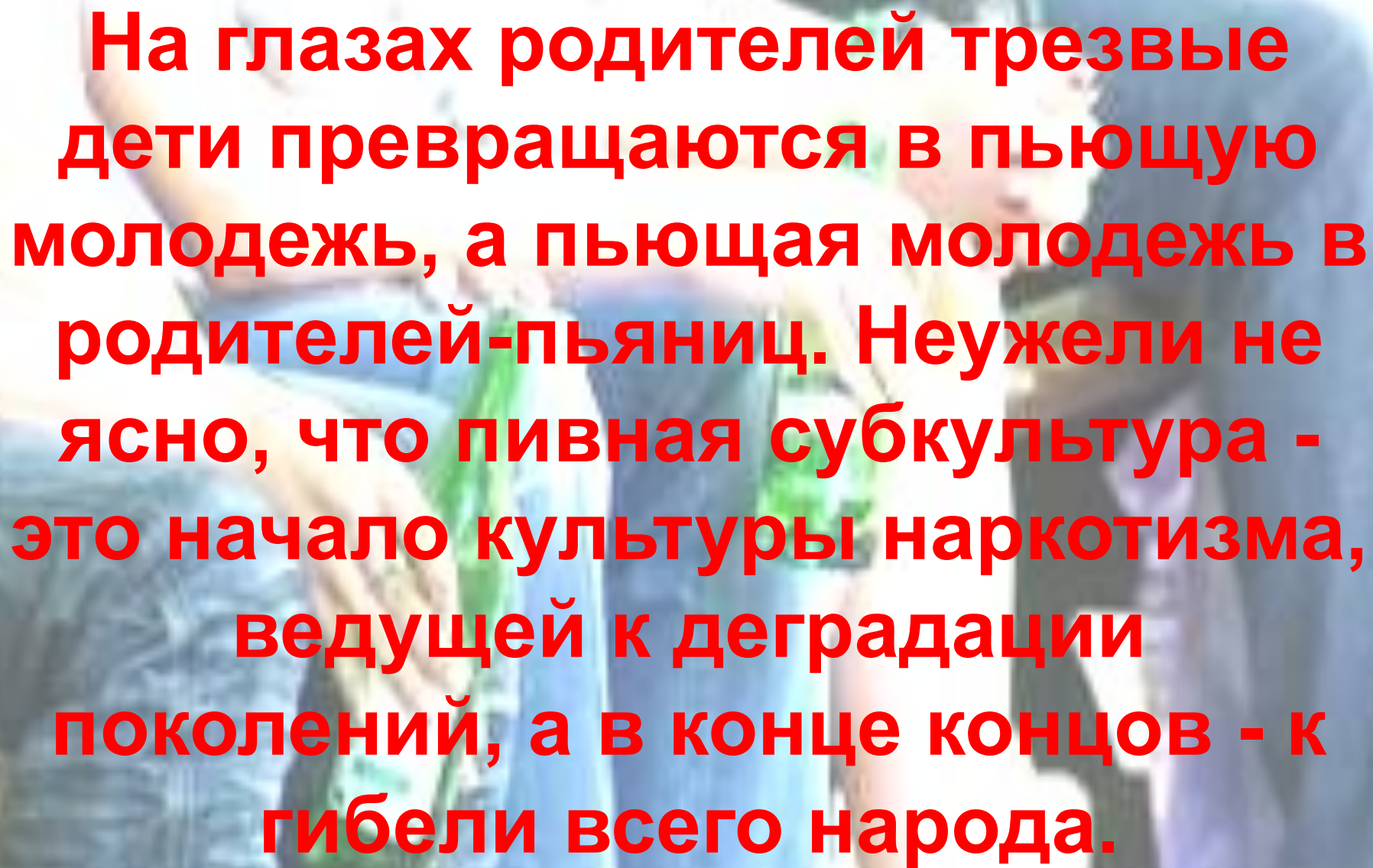


Нормальное  
сердце

Сердце умеренно  
пившего пива







**На глазах родителей трезвые дети превращаются в пьющую молодежь, а пьющая молодежь в родителей-пьяниц. Неужели не ясно, что пивная субкультура - это начало культуры наркотизма, ведущей к деградации поколений, а в конце концов - к гибели всего народа.**

# Выводы:

- Молодежь начинает пить пиво из-за подражания моде, для того, чтобы «быть как все», из-за рекламы;
- Пиво не является безвредным слабоалкогольным напитком ;
- Алкоголизм развивается в 3-4 раза быстрее от употребления пива ;
- Пивной алкоголизм ведет к деградации человека;
- Неумеренное потребление пива оказывает разрушительное влияние на организм в целом;
- Пиво является наркотиком;