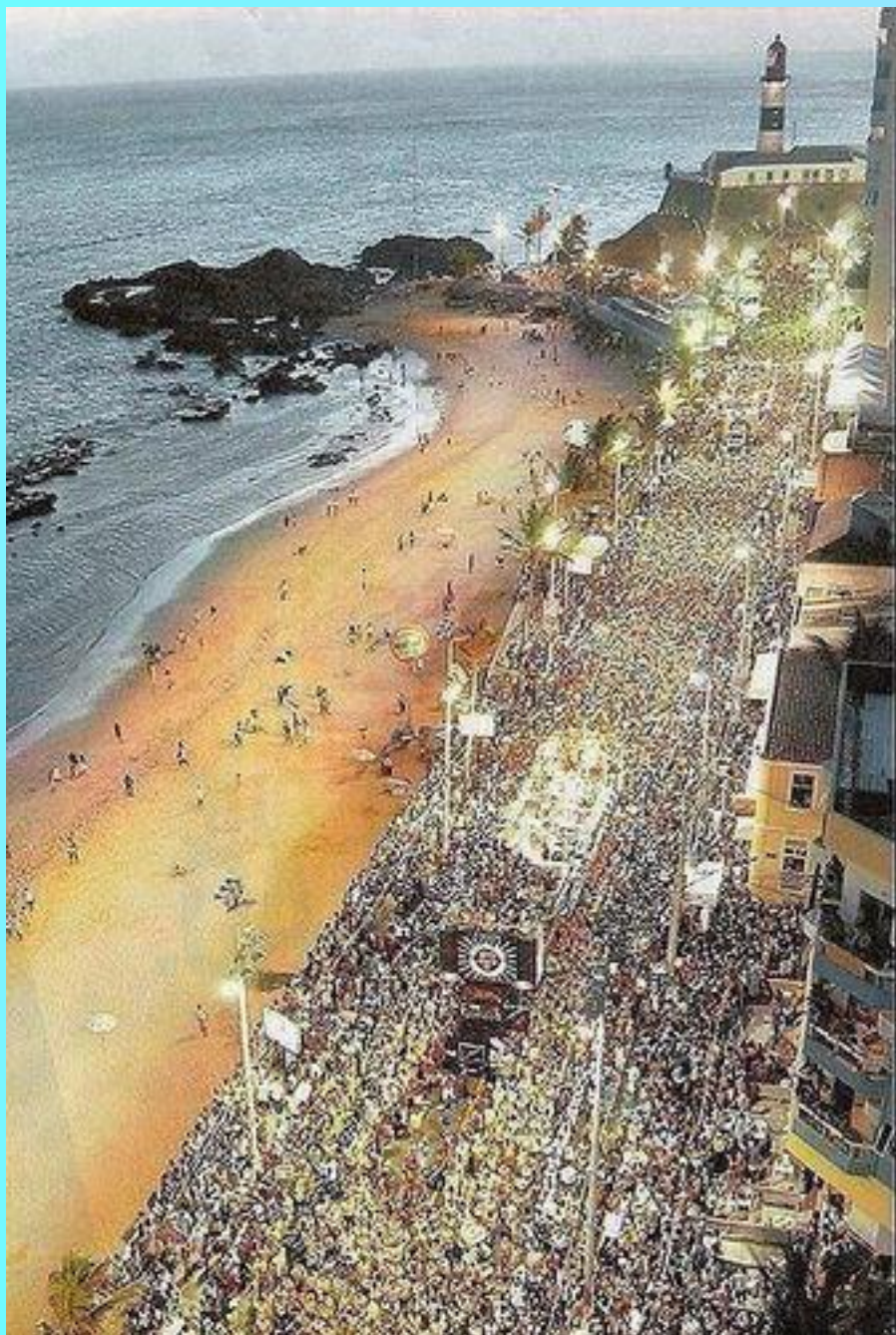


*Ах, карнавал!*

*Удивительный мир!*



**Бразильский карнавал**- это экзотическая смесь европейской изысканности, древних индейских традиций и обычаев чернокожих рабов

**Карнавал** – главный бразильский праздник. Он начинается в последнюю субботу перед Великим постом и продолжается до позднего вечера во вторник. Это время танцев, песен и гуляний. Самое важное событие карнавала – состязание школ самбы, на котором богатство мелодий и красота танцоров самбы смешивается с роскошью костюмов, удивительным оформлением огромных карнавальных повозок, феерией спецэффектов и выплеском танцевальной страсти.

С 1984г карнавальные шествия идут по специальной улице – Самбадром. Его длина 700метров, по обе стороны расположены трибуны, где собираются зрители.





# Карнавал в Рио – де Жанейро

Бразилия





**Карнавал в Бразилии**





# Карнавал в Бразилии









**Карнавал в Бразилии**





## **Венеция – город театр**

**Жажда перевоплощения влечёт сотни людей раз в году в Венецию на уникальный венецианский карнавал.**





**Венеция расположена на 119 островах, окружённых 150 каналами**



**Маска – главный герой  
венецианского карнавала**



**Баута**





**Баута служила эффективным прикрытием для представителей любого сословия**





**Венецианская  
Дама –  
элегантная и  
изысканная  
маска,  
изображающая  
знатную  
венецианскую  
красавицу**





# Венецианская Дама

У Дамы есть несколько разновидностей:  
Либерти, Валери,  
Саломея, Фантазия и др.





**ΚΟΤ**



## **Вольто - Гражданин**

**Наиболее нейтральная из всех масок, копирующая форму человеческого лица. Её носили рядовые граждане.**





# Доктор Чумы

Маску во время эпидемии чумы надевал доктор, посещая пациентов. В её длинный клювообразный нос помещали различные ароматические масла и другие вещества, считалось, что они предохраняют от чумы.



**Панталоне** –  
маска старого  
педантичного  
торговца



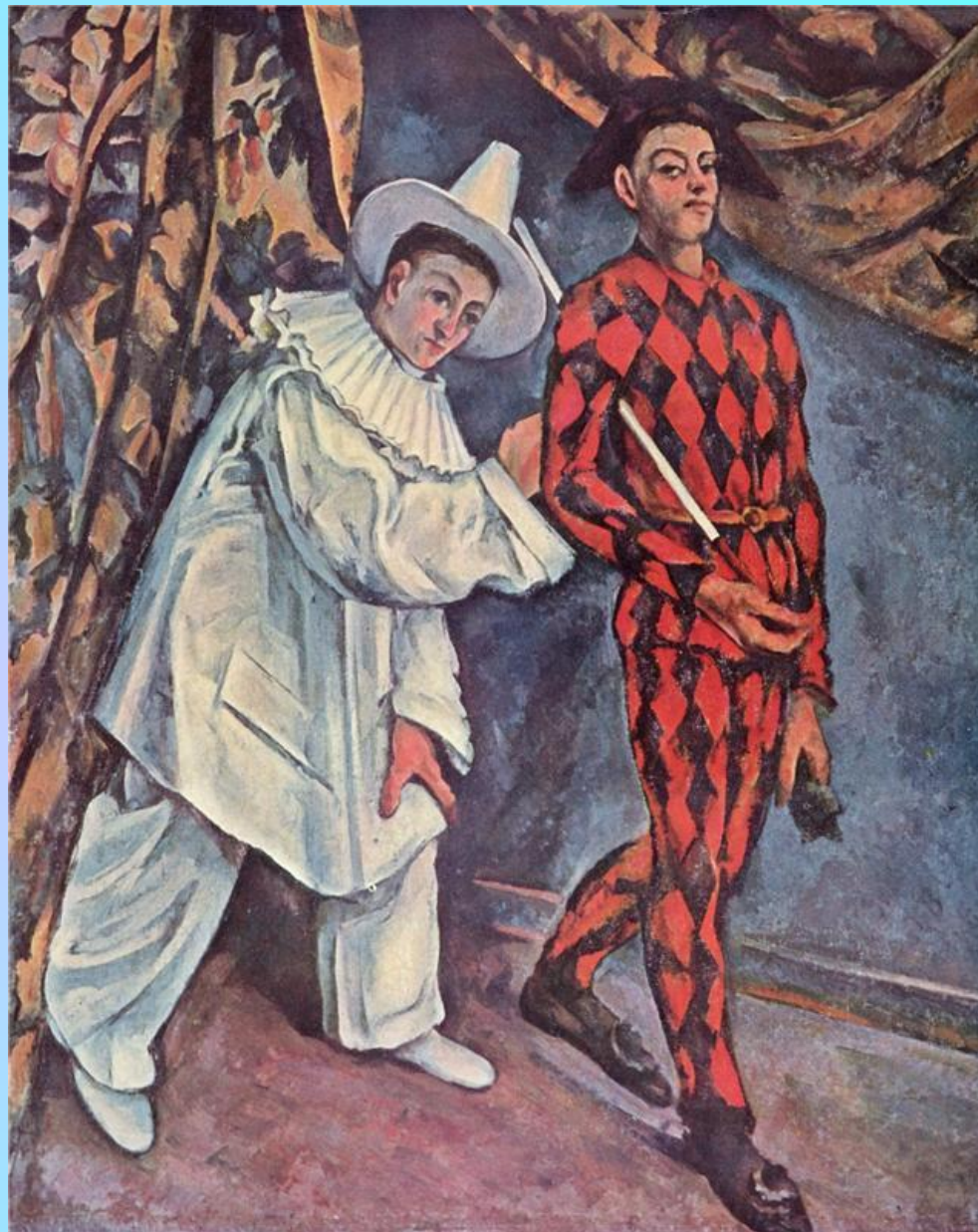




**Арлекин** – маска глупого болтливового человека из Бергамо



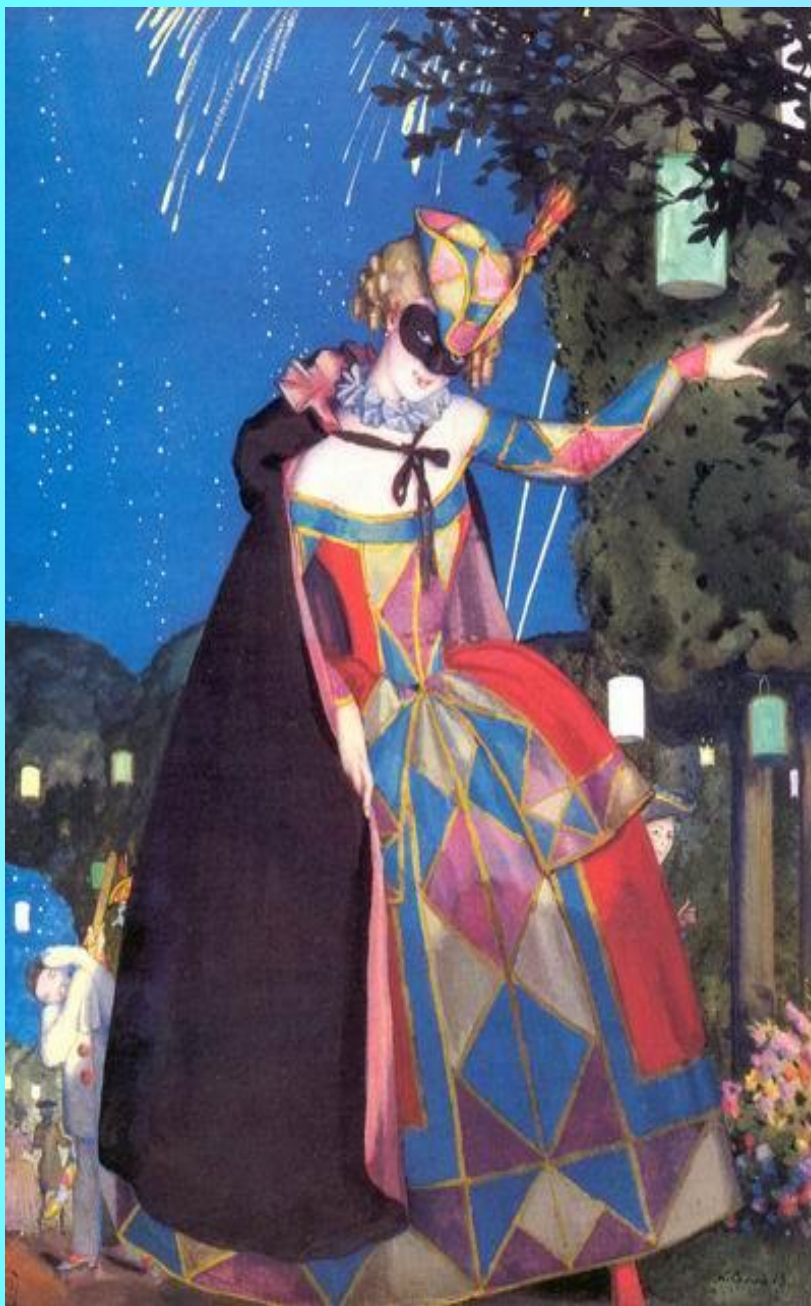
# Маска Арлекино



2024 x 2538 пикс.

Арлекино    Поль Сезан





annadee.MoiFoto.ru

**Колумбина –**  
партнёр Арлекина,  
проницательная и  
хитрая кокетка и  
пустомеля



**БРИГЕЛЛА –  
друг Арлекина**







**ПУЛЬЧИНЕЛЛА**



# ВЛЮБЛЁННЫЕ

Господа Коломбины, Арлекина и других дзани. Влюблённые выглядят оторванными от жизни, напыщенными персонажами. Основные черты Влюблённых – тщеславие, болезненное внимание к собственной внешности, нервозность. Маски им заменял большой слой грима, парики и всяческие украшения.





# Капитан или Казанова

Не является коренным жителем города, всегда приходит откуда то издалека. Тип наглого и беспринципного вояки – бахвала и искателя приключений. Основные его особенности –это агрессивность, безудержное враньё о своих мнимых подвигах, отсутствие совести, стремление к обогащению.





**Карнавальные костюмы**













728 x 1000 пикс.

**Арлекин и  
Коломбина**

**Ватто**













