

Среды жизни и местообитания ЖИВОТНЫХ.

Взаимосвязь животных в природе.



Среда обитания

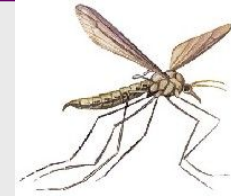
водная



почвенная



Живой организм



Наземно – воздушная



Среда обитания – это та часть природы, которая окружает живой организм и с которой он непосредственно взаимодействует.

Факторы среды

Биотически
е

Абиотически
е

Хищничест

во
Конкуренц
ия

Паразитиз

М

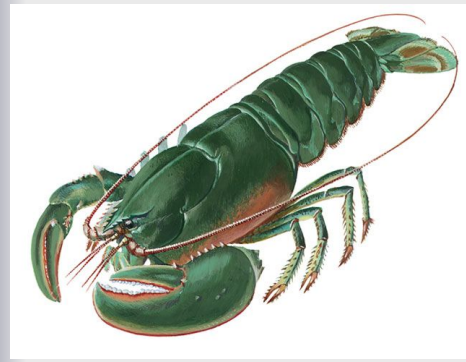
Антропогенны
е

Охота
Загрязнение окружающей
среды

Осушение болот

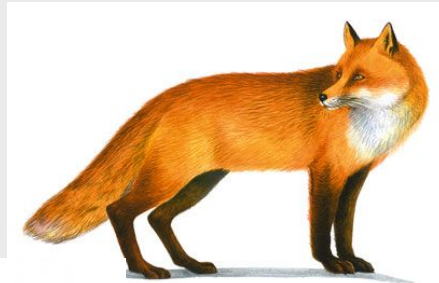
Ветер
Температу
ра
Свет

Характеристика водной среды



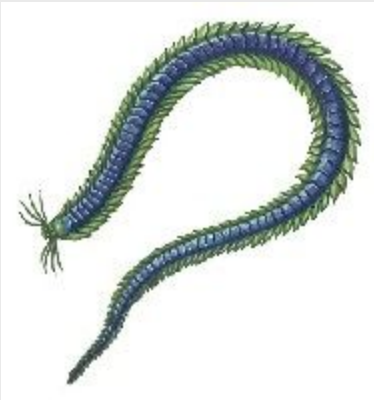
- Большая плотность
- Сильные перепады давления
- Малое содержание кислорода
- Сильное поглощение солнечных лучей

Характеристика наземно-воздушной среды



- Высокое содержание кислорода
- Малое количество водяных паров
- Различная температура и интенсивность света

Характеристика почвенной среды



- Сглажены перепады температуры
- Отсутствие солнечного света
- Различная структура почвы, ее влажность и химический состав



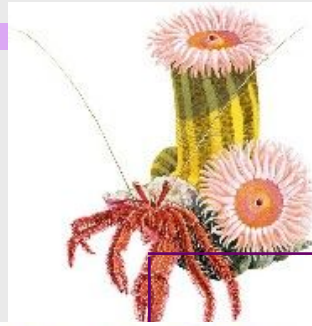
Характеристика живого организма как среды обитания



- Обилие пищи
- Защищенность от неблагоприятных факторов окружающей среды
- Относительная стабильность условий жизни

Взаимодействия организмов

Взаимопользные



Взаимовредные

Полезновредные



Взаимнейтральные

Полезнейтральные



Вреднейтральные

Вопросы для повторения

- Какие среды жизни населяют животные Земли?
- Самые быстродвигающиеся животные живут в среде: а) наземно-воздушной, б) водной, в) почвенной, г) в живых организмах?
- Определите вид взаимодействия между предложенными организмами: а) корова – человек, б) лось – белка, в) щука – карась, г) волк - ворон

Домашнее задание



& 54,
Записи в тетради,
Рисунок на
альбомном листе
домашнего
ЖИВОТНОГО