

Результаты естественного отбора

**Естественный отбор- единственная
направляющая движущая сила
процесса эволюции**

Что понимается под естественным отбором?

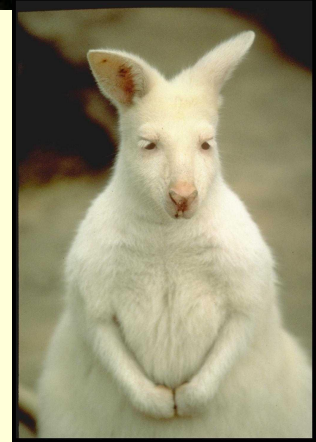


Естественный процесс – это процесс, протекающий в природе и приводящий к избирательному выживанию в конкретных условиях внешней среды особей с полезными для данного вида признаками



**Материал для
естественного
отбора дает
наследственная
изменчивость.**

**Степень
приспособленность
и особей к
условиям обитания
выявляется в
процессе борьбы
за существование**



Победа особи в борьбе за существование обеспечивает ее выживание и преимущественное участие в размножении.

Проигравшие в борьбе за существование особи погибают или устраняются естественным отбором от процесса

раз



Формы приспособленности

Покровительственные окраски и форма тела (маскировка)



Животные с разбитой окраской





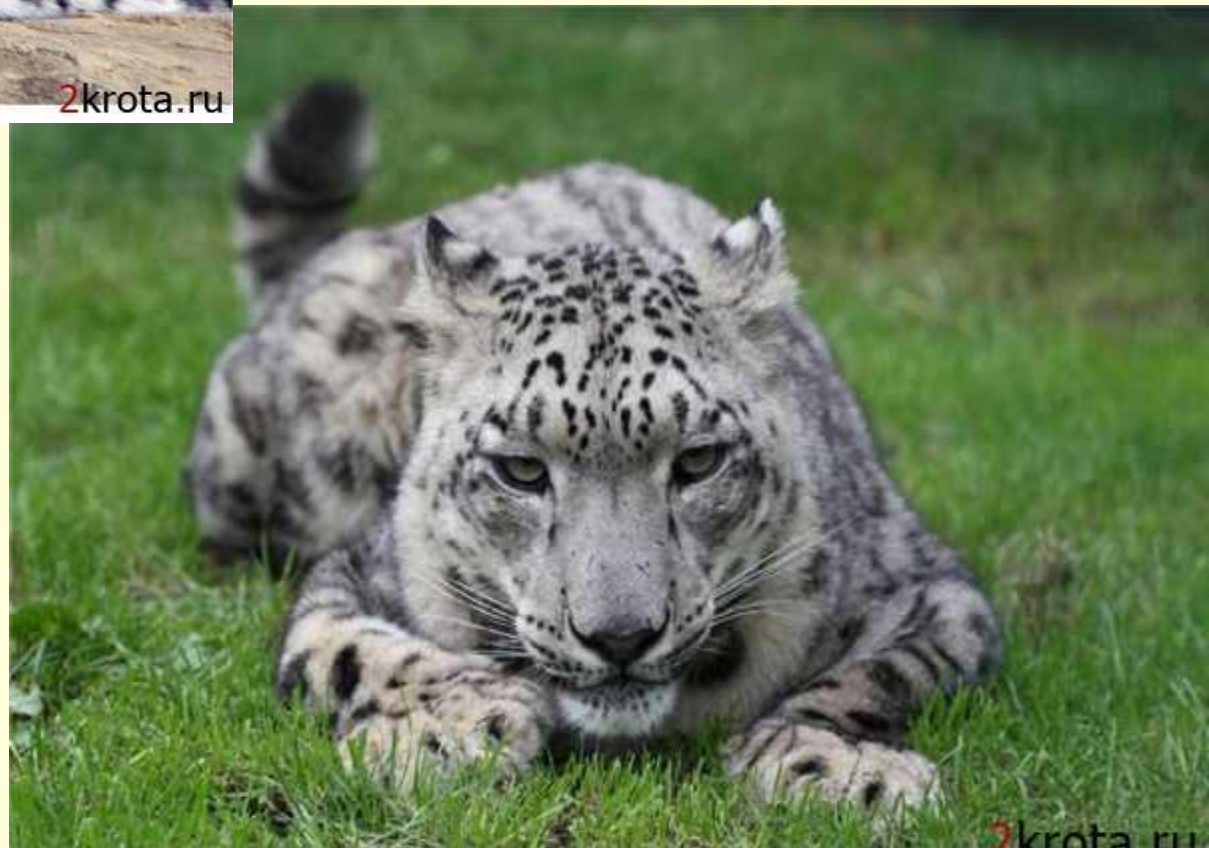
**Абсолютных приспособлений
эффективных в любых условиях не
существует**





2krota.ru

[Увеличить](#)



2krota.ru

[Увеличить](#)



белая сова

Полярные совы видят
днём, иначе им не пере-
жить многосуточный свет.



Эффективность предостерегающей окраски явилась причиной интересного явления — мимикрии (от греческого «мимос» — актер).

Мимикрией называется сходство беззащитного или съедобного вида с одним или несколькими неродственными ему видами, хорошо защищенными и обладающими предостерегающей окраской.

Мимикрия внешнего сходства незащищенных животных с защищенными

- муха-журчалка похожа на пчелу
- безобидные тропические ужи похожи на ядовитых змей. Мимикрия не обеспечивает орган защиты



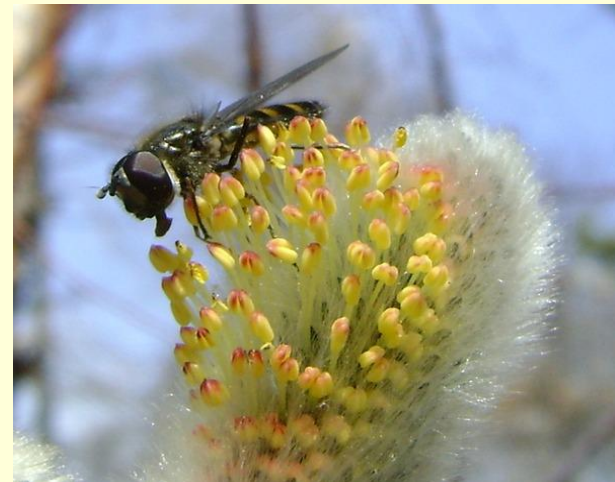
Отпугивающее поведение

- Жук-бомбардир
- Скунс



Приспособления к опылению насекомыми







Приспособления

К повышенной влажности

- большая поверхность листа
- много устьиц
- повышение интенсивности испарения

К повышенной сухости

- опушенность листа
- накопление влаги в стебле
- превращение листьев в иголки

Приспособленность- результат эволюционного процесса и следствие естественного отбора

- **Все приспособления, какими бы совершенными они не были , носят относительный характер.**
- **Приспособленность является одним из результатов исторического развития органического мира**
- **Конкретное приспособление эффективно только в данное время и в данном месте.**