

# YALTA CLUB HOME



❖ ПРЕДЛОЖЕНИЕ НА ПРОДАЖУ 15 КВАРТИРНОГО КЛУБНОГО ДОМА

# YALTA CLUB HOME

## КОММЕРЧЕСКОЕ ПРЕДЛОЖЕНИЕ

- ❖ На приобретение квартир в клубном доме общей площадью 3000 кв. м. и емкостью 15 квартир с гаражной парковкой на 11 мест.
- ❖ Дом расположен в Украине, на территории Южного Берега Крыма, в пригороде г. Ялта в поселке «Мисхор».

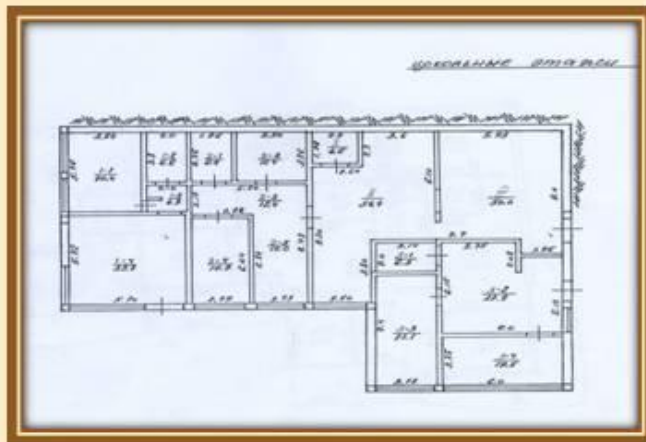
Адрес клубного дома:

- ❖ г. Ялта, пос. Кореиз, в районе элитного комплекса «Респект Холл»  
ул. Мисхорский спуск, 1 «б»



# YALTA CLUB HOME

Поэтажный план  
План цокольного этажа



## ❖ Места общего пользования

### ❖ Лестничный марш и коридоры

Стены – штукатурка, окраска, венецианские  
Жидкие обои

Потолок лестничного марша и коридоров  
подвесной – штукатурка, окраска,

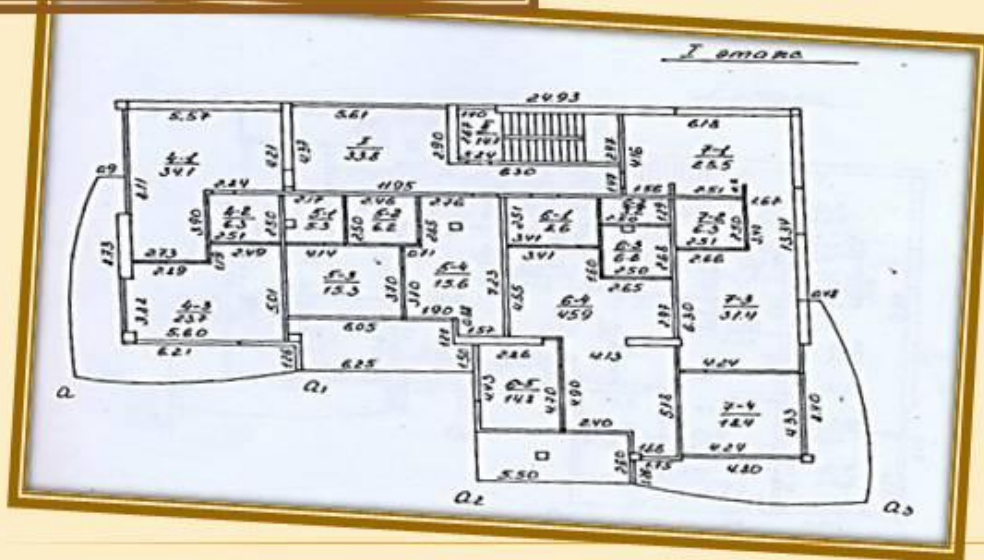
Пол лестничного марша и коридоров –  
кафельная плитка

Ограждение лестничного марша – алюминий  
матовый

❖ «YALTA LIFE HOME» MULTIBRAND HOUSE CLUB



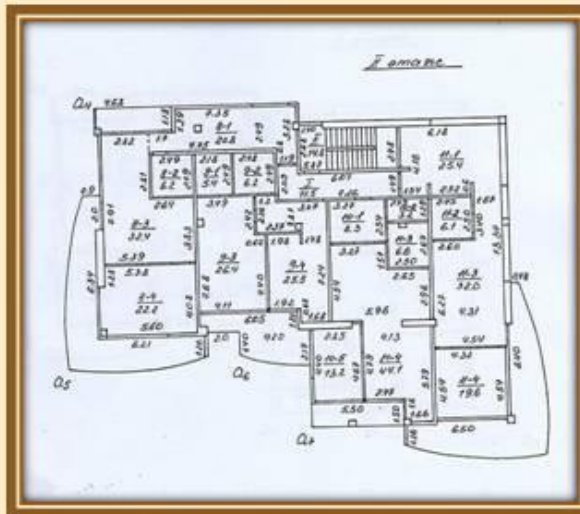
# YALTA CLUB HOME



**Поэтажный план**  
План первого этажа

# YALTA CLUB HOME

Поэтажный план  
План второго этажа

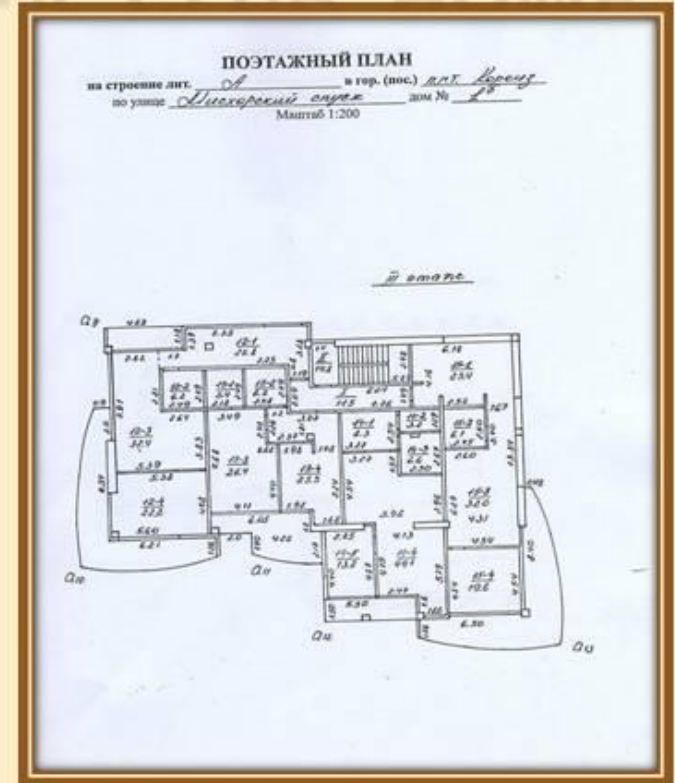


✘ Вид из квартиры

# YALTA CLUB HOME



❖ Вид с балкона



**Поэтажный план**  
План третьего этажа

# YALTA CLUB HOME

## ❖ МЕСТО РАСПОЛОЖЕНИЕ ДОМА

- ❖ **Уникальность** климатических условий поселка «МИСХОП» расположенного в самом живописном районе побережья Крымского полуострова - это необычное сочетание морского и горного климата, древней истории и культуры, позволяющее жителям и туристам одновременно практиковать самые различные виды активного отдыха. Природа этого района, чрезвычайно разнообразна. Большая часть территории покрытого густыми лесами, изрезанного живописными ущельями и руслами быстрых горных рек и озер, что предоставляет самые широкие возможности для комфортного проживания и экологического туризма. История края восходит от первых поселений скифов и гуннов до последнего императора Российского престола.



Вечерний вид с террасы, для прогулок и отдыха

# YALTA CLUB HOME

❖ **Транспортная инфраструктура** развита хорошо, при этом менее 15 минут езды на автомобиле до города Ялта и одного часа езды до города Севастополь.

❖ **Регулярное воздушное сообщение** между Севастополем и Киевом, Харьковом, Донецком, Днепропетровском, Москвой и другими крупнейшими городами России, Европы и Азии делают район Южного берега Крыма, одним из самых удобных, с точки зрения логистики курортов Украины

На территории Крыма расположены Правительственные дачи Украины и России,

виллы и особняки богатейших людей Европы, Украины и России.

Располагаются здравницы и курорты Украины, объекты исторического и культурного наследия.



★ Вид с балкона

❖ «YALTA LIFE HOME» MULTIBRAND HOUSE CLUB

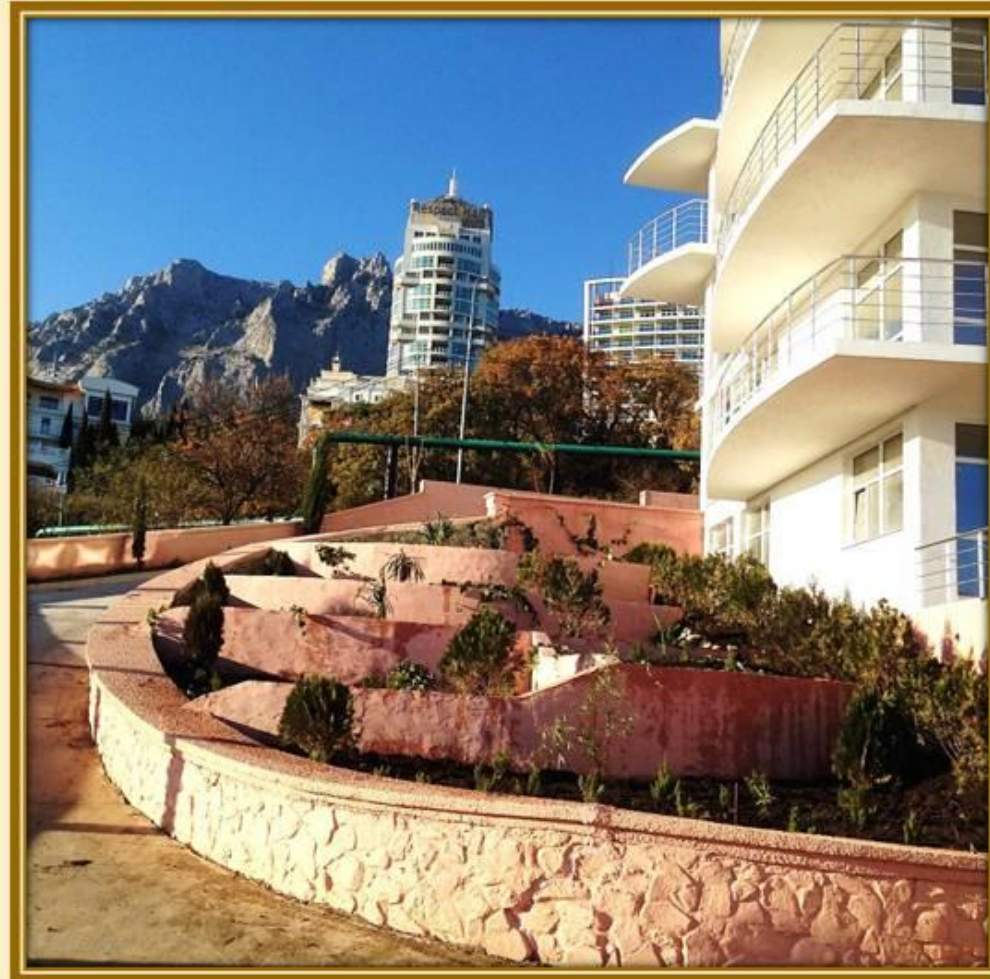


# YALTA CLUB HOME

## МЕСТО РАСПОЛОЖЕНИЕ ДОМА

❖ Прибрежные районы, насыщены потоками ласковых бризов, почти полное отсутствие ветров и низкая по сравнению с кавказскими прибрежными районами, влажность воздуха, создают комфортный мягкий и довольно теплый климат.

❖ По температурному режиму, климатические условия района Южного Берега Крыма на 6-8 градусов ниже по сравнению с климатом морских курортов Центральной Европы и составляет пиковые значения, и не превышающие 32 градуса днем и 22 граду в ночное время.



❖ «YALTA LIFE HOME» MULTIBRAND HOUSE CLUB

# YALTA CLUB HOME

## Описание

технического состояния квартир,  
передаваемой в собственность покупателю

### ❖ Балкон

Отделка пола балкона – кафель

Ограждение балкона по периметру –  
алюминий матовый.

### ❖ Окна

Стеклопакет 3-х слойный, фирмы «REHAU»

### ❖ Электрика

Электрический ввод кабелем под расчетную  
нагрузку 4,5 квт на квартиру.

Щиток предохранителей – 1 один

### ❖ Дверь входная

Дверь входная – 1 одна

Замок дверной 2,

с комплектом ключей

### ❖ Сантехническое оборудование

Ввод в квартиру хол. Воды,

под заглушкой – 1 один

Канализационный слив,

под заглушкой – 1 один

Выход под вентиляционное отверстие

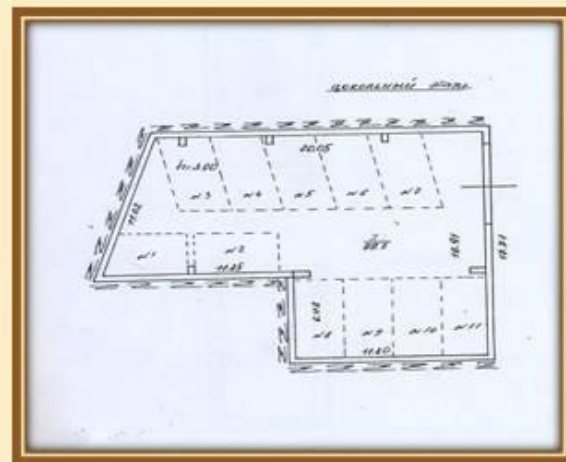


# YALTA CLUB HOME



- ❖ **Подземная парковка** представлена в виде индивидуальных мест под каждый автомобиль площадью: **18 кв.м.** Возможные варианты приобретения: на правах собственности или аренды. Паркинг оснащен автоматическими воротами. Собственнику парко-места выдается пульт-брелок для открытия ворот.

## Схема расположения парковочных мест



- ❖ Удобство в размещении автомобиля, а также круглосуточная охрана, создают превосходные условия для безопасности автомобиля, так и отсутствие проблем у его владельца.

СТОИМОСТЬ: 1 парко-места – 30 000USD



❖ «YALTA LIFE HOME» MULTIBRAND HOUSE CLUB

# YALTA CLUB HOME

## Техническая информация о доме

❖ Малоквартирный жилой дом общей площадью 1500м.кв

- Цоколь -350м.кв
- Первый этаж – 450м.кв
- Второй этаж – 450м.кв
- Третий этаж – 450м.кв

❖ Гараж на 11 автомобилей

❖ Зона отдыха и развлечений -7соток

❖ Земельный участок площадью 15 соток

название объекта недвижимости	Многоквартирный жилой дом
адрес	г. Ялта, пос. Кореиз , в районе санатория «Беларусь» ул.Мисхорский спуск, 16
количество этажей	4
Материал (кирпич, монолит, пр.)	монолитный железобетонный каркас (фундаменты, колонны, балки, перекрытия, лестницы), стены и перегородки- газобетонные блоки наружная отделка – утепление пенопластом с отделкой фасадными штукатурками «CEREZIT» и покраской
схема расположения квартир на этаже	техпаспорт БТИ прилагается
общее количество квартир	15
Возможна внутренняя перепланировка квартир по желанию покупателя	
планировки и метражи квартир (1, 2)	1-комнатные – 64,0-80,0 м2 2-комнатные – от 70,0-117,0 м2
количество машина-мест	11
схема расположения машина-мест в паркинге	техпаспорт БТИ прилагается
Введен в эксплуатацию Получены св-ва на право собственности на 15 квартир и 11 парко-мест	

# YALTA CLUB HOME

№ КВАРТИРЫ	СТАТУС КВАРТИРЫ	ЭТАЖ	ПЛОЩАДЬ квартиры (м. кв.)	ПЛОЩАДЬ балконов	ОБЩАЯ ПЛОЩАДЬ	СТОИМОСТЬ 1м. кв. USD	СТОИМОСТЬ квартиры USD
1		цоколь	65.0	-	65.0	1500	97 500
2		цоколь	64.1	-	64.1	1500	96 150
3	продана	цоколь	-	-	82.9	-	-
4		1й- Панорама	64.1	31	95.1	1700	161 670
5	ПРОДАНА	1	-	-	59.0	-	-
6		1	79.1	14.3	93.4	1700	158 780
7		1й- Панорама	81.6	31	112.6	1700	191 420
8		2й- Панорама	81.6	31 5.5	118.1	1800	212 580
9		2й	63.5	14.3	78.9	1800	142 020
10		2й	75.4	8.3	83.7	1800	150 660
11		2й -Панорама	83.1	31	114.1	1800	205 380
12	БРОНЬ	3й -Панорама	81.6	31 22	134.6	1900	255 740
13		3й	63.5	16.6	80.1	1900	152 190
14		3й	75.4	8.3	83.7	1900	159 030
15		3й -Панорама	83.1	31	114.7	1900	217 930