

Экосистема луга





Цели урока :

- Формирование представления о луге как об экосистеме
- Познакомиться с животными и растениями лугов, их «профессиями» в экосистеме
- Знакомство с ролью лугов в жизни человека
- Охрана лугов, правила поведения на лугу

1 уровень «Что растёт на лугу?»

Роза



Пастушья сумка



Ромашка



Подорожник



1 уровень «Что растёт на лугу?»

Василёк



Лопух



Ель, сосна



Одуванчик



1 уровень «Кто живёт на лугу?»»

Жаворонок



Попугай



Белый медведь



Мышь-малютка



1 уровень «Кто живёт на лугу?»»

Чекан



Дождевой червь



Ласка



Пантера



1 уровень «Кто живёт на лугу?»»

Стрекоза



Бабочка



Слон



Тигр

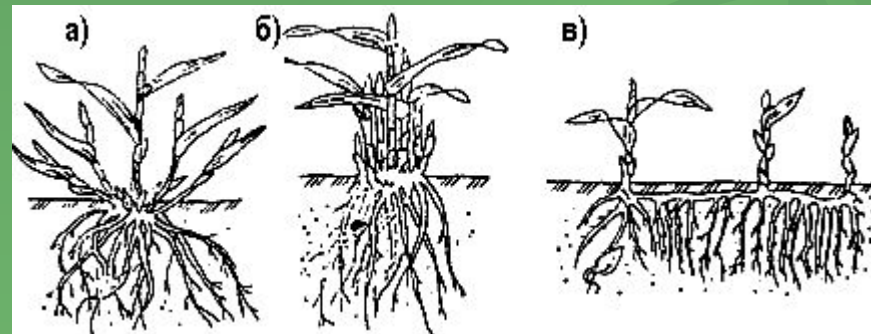


1 уровень «Что растёт на лугу? Кто живёт на лугу?»

| Растения | Животные |
|----------------|----------------|
| Ромашка | Жаворонок |
| Подорожник | Мышь-малютка |
| Пастушья сумка | Чекан |
| Василёк | Дождевой червь |
| Лопух | Ласка |
| Одуванчик | Стрекоза |
| | Бабочка |
| | |

Злаки

Травянистые растения с
полым стеблем —
соломиной и
невзрачными мелкими
листочками



Подорожник



Ромашка



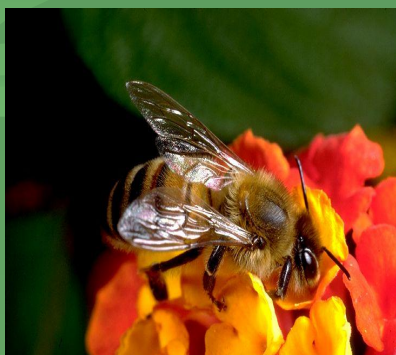


Зверобой



Разнообразие животных луга

Пчела



Мышь-полёвка



Жужелица



Жаворонок



Бабочка



Кузнечик



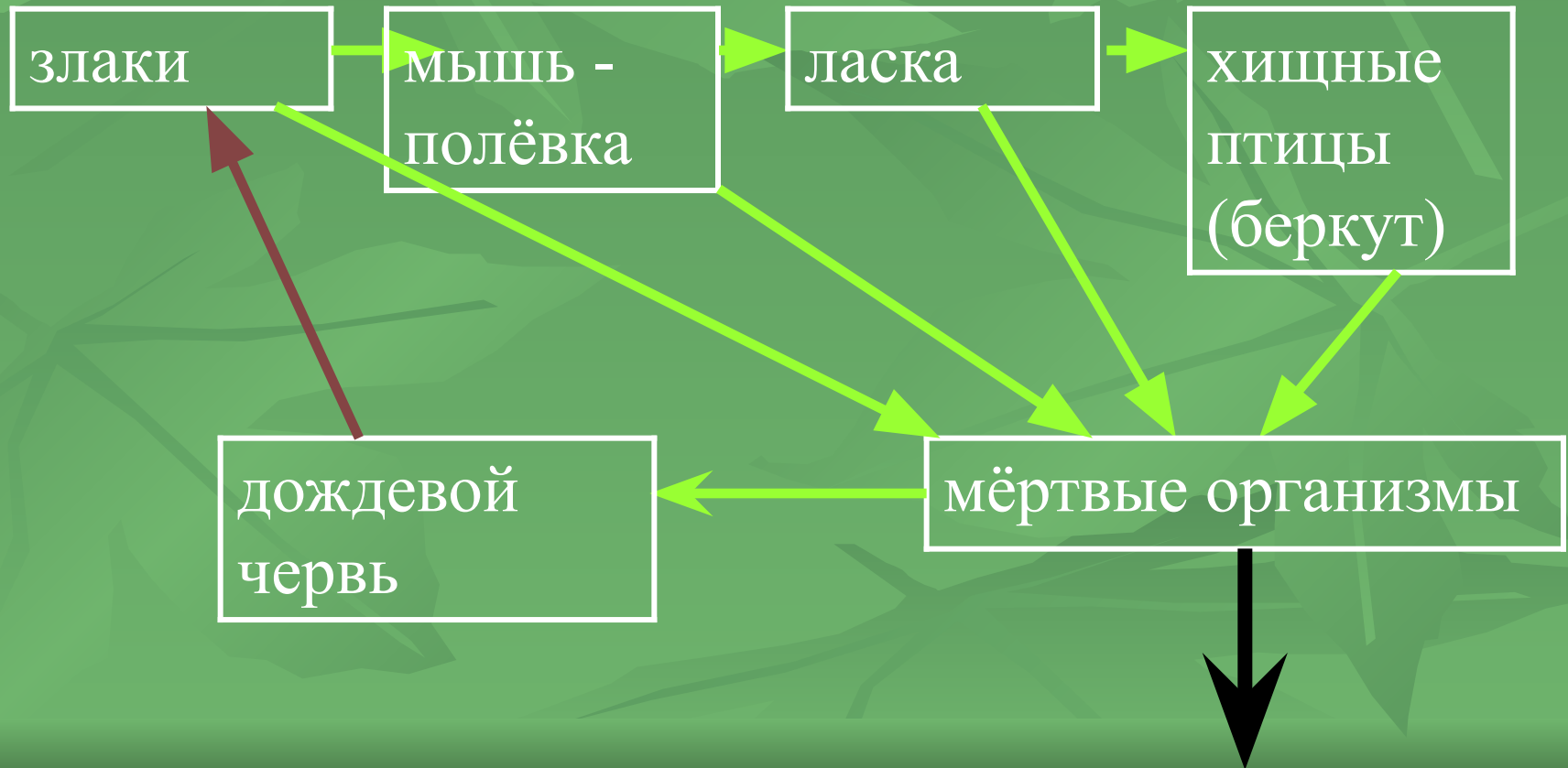
2 уровень «Луговые цепочки»



Эпиграф «Всё связано со всем»

Барри Коммонер

СВЕТ



сообщество» (проектная работа)

Луг-это природное сообщество (экосистема), в котором «всё связано со всем».

Нет лишних.

Все друг другу нужны.

Все живут сообща.



4 уровень «Правила поведения на лугу»

1. Не рвите охапками цветы
2. Не ловите бабочек, не разоряйте гнёзда шмелей. Без этих насекомых у многих растений не произойдёт опыление-не будет плодов и семян



4 уровень «Правила поведения на лугу»

3. Не уничтожайте гусениц. Большинство гусениц никакого ущерба человеку не приносят
4. Не поджигайте на лугу сухую прошлогоднюю траву. В огне погибают подземные части многих растений, божьи коровки, шмели, гнёзда птиц.



4 уровень «Правила поведения на лугу»

5. Бережно относитесь к живущим на лугу птицам, ящерицам, жабам. Они поддерживают экологическое равновесие луга. Если их не станет, растительноядные насекомые начнут беспрепятственно размножаться и погубят множество растений



Человек! Ты царь природы!

О тебе веду я речь.

Можешь ты помочь живому,

Иль на гибель всех обречь.

Помоги траве родиться,

Белкам жить, а речкам течь.

Ты на свете самый главный.

Значит должен всех беречь!