

# **Берегись автомобиля!**

**Урок окружающего мира  
2 класс**

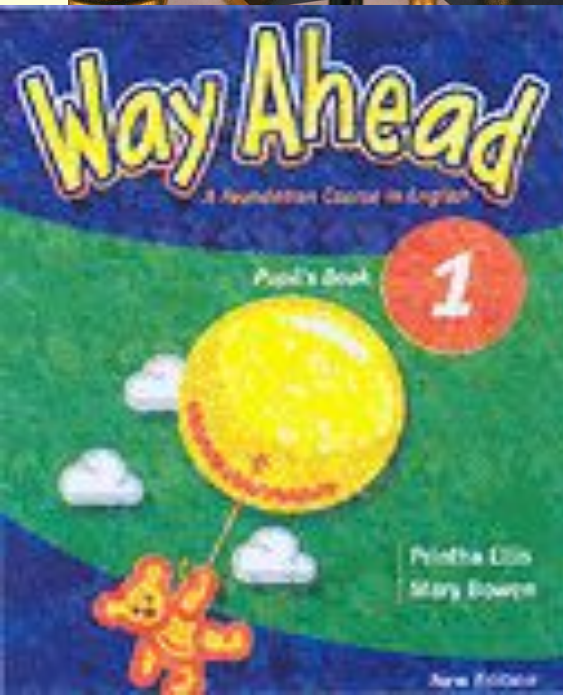


**ГОУ ЦО №293**

*учитель начальных классов*  
**Тимофеева М.В.**

**Москва  
2010 г.**

# Это интересно!





# Это интересно!



**Первый уличный семафор**

Лондон 1868 г. XIX век



**Первый  
электрический  
светофор**

США 20-е годы XX века





Тема урока:

**«Берегись  
автомобиля!»**

***Правила  
для больших и  
маленьких пешеходов.***



# Исследовательские задания (работа в группа):



Как переходить улицу?

1 группа

Знаете ли вы дорожные знаки?

2 группа

Знаете ли вы сигналы светофора?

3 группа

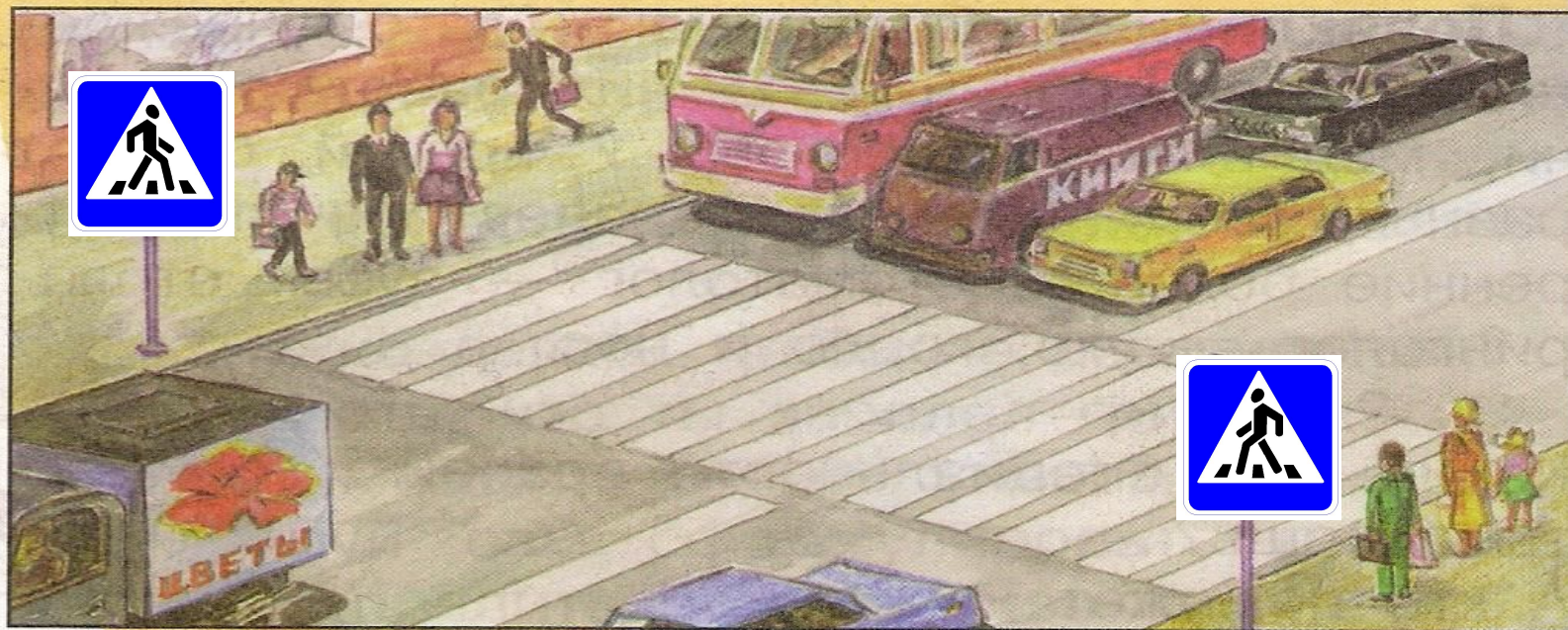
Как идти по загородной дороге?

4 группа

Что такое фликеры?

5 группа

# Как переходить улицу?



# Знаете ли вы дорожные знаки?



**Надземный  
пешеходный  
переход**



**Подземный  
пешеходный  
переход**



# Знаете ли вы дорожные знаки?



**Движение  
пешеходов  
запрещено**



**Движение на  
велосипеде  
запрещено**

# Знаете ли вы дорожные знаки?



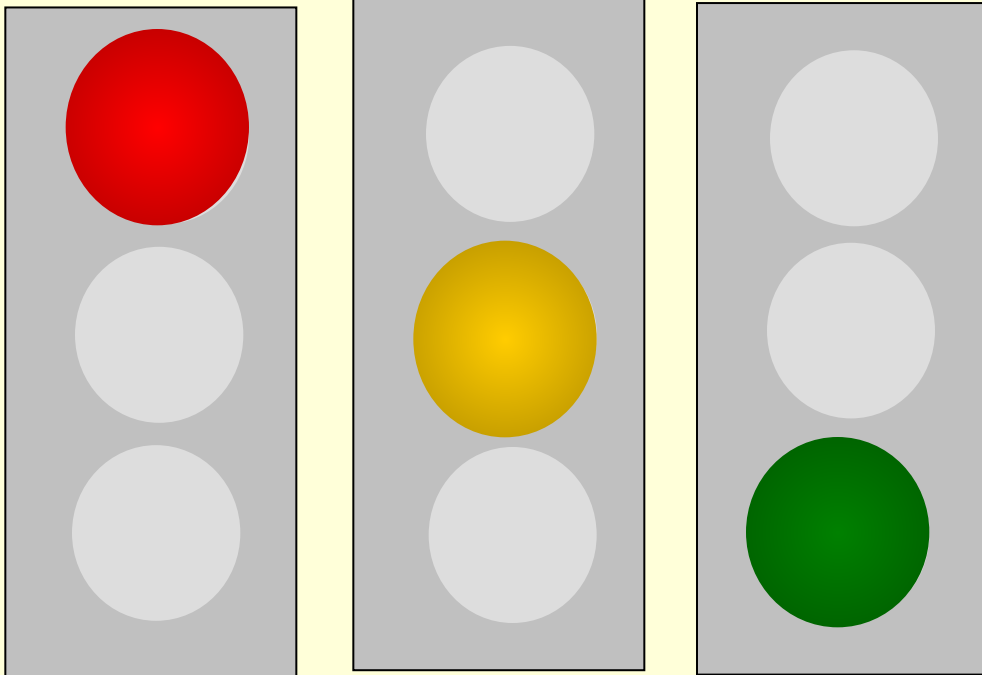
**Пешеходный  
переход**



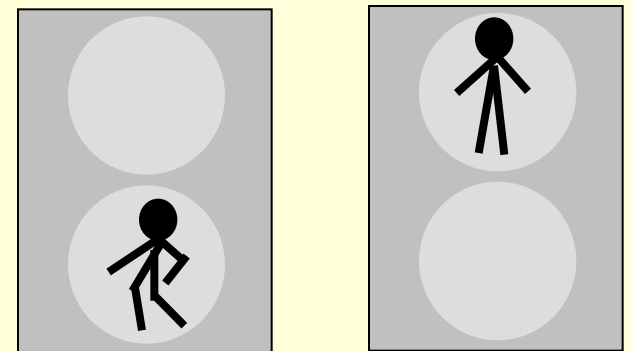
**Пешеходная  
дорожка**

# Знаете ли вы сигналы светофора?

## Транспортные

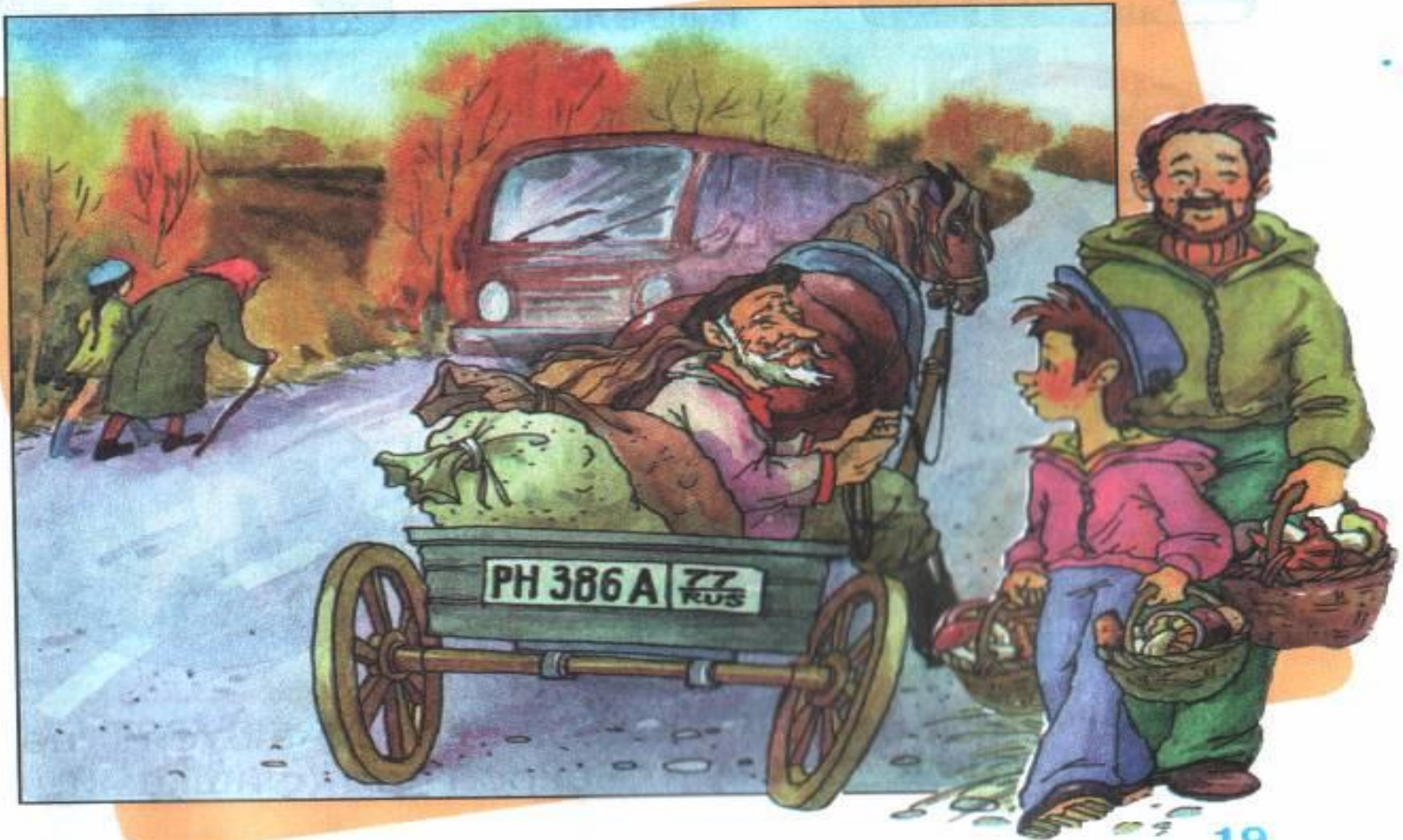


## Пешеходные



«Идите!» «Стойте!»

# Как идти по загородной дороге?



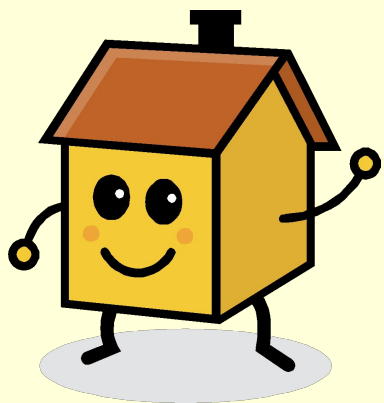
# Что такое фликеры?

фликер (*flicker* англ. — мерцание, сверкание)



# Проверь себя.

1. Как называются белые параллельные полосы, нарисованные на проезжей части дороги?
  - мустанг;
  - **зебра;**
  - пони.
2. Какой дорожный знак должен находиться рядом с пешеходным переходом?
  - **«Пешеходный переход»;**
  - «Пешеходная зона»;
  - «Пешеходная дорожка».
3. Что означает красный цвет на дорожном знаке?
  - «Разрешаю!»
  - **«Запрещаю!»**
  - «Предупреждаю!»
4. На какой сигнал светофора пешеход может переходить дорогу?
  - на **красный** сигнал светофора;
  - на **желтый** сигнал светофора;
  - **на зелёный сигнал светофора.**
5. Сколько сигналов у пешеходного светофора?
  - **два: красный и зелёный;**
  - три: **красный, жёлтый и зелёный;**
  - такого светофора не бывает.
6. По какой части загородной дороги должны двигаться пешеходы?
  - по проезжей части дороги;
  - **по обочине дороги.**
7. В каком порядке должны идти пешеходы по загородной дороге?
  - как удобно;
  - парами;
  - **колонной.**
8. В каком направлении должен идти пешеход по обочине загородной дороги?
  - **навстречу движению машин;**
  - по направлению движения машин.
9. Что должен обязательно прикрепить к своей одежде и сумке пешеход, если он движется по дороге с плохой видимостью или в тёмное время суток?
  - несколько стикеров;
  - **несколько фликеров.**



# Домашнее задание

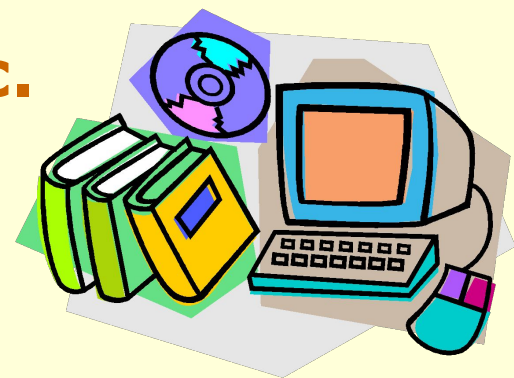
1. Учебник стр. 19, ответ на вопрос.

2. Сообщения (по желанию):

- «Коломенская верста».
- «Как появилось правостороннее движение?»

3. Классный БЛОГ:

- игра меморина «Дорожные знаки»  
(по желанию);
- домашнее задание для родителей:  
познакомиться с сообщением  
«Мама, купи нам фликеры».





# Литература

## Интернет-ресурсы

1. Плешаков А.А. Мир вокруг нас: 2 класс, М.: «Просвещение», 2004.
2. Плешаков А.А. Рабочая тетрадь: 2 класс, М.: «Просвещение», 2004.
3. Узорова О.В. Познавательные тесты к урокам окружающего мира. 2 класс, М.: «Астрель», 2009.
4. Правила дорожного движения. Комплект таблиц для начальной школы.
5. Гостюшин А.В. Основы безопасности жизнедеятельности: 1-4 класс, М.: «Просвещение», 1998.
6. <http://office.microsoft.com/ru-ru/default.aspx>
7. <http://ru.wikipedia.org/wiki>
8. <http://www.univer.by/rubriki/766/fliker>
9. <http://www.gibddspb.ru/news/akcii/?date=2007.10.09&id=1190810624>
10. <http://www.medvejata.ru/greenlight/>
11. <http://www.sostav.ru/news/2008/11/11/18r>

