



Строение костей, состав, соединение и доврачебная помощь при повреждениях скелета



Надо учиться не для
того, чтобы стать
ученым, а только для
того, чтобы научиться
жить лучше.

Л.Н.Толстой

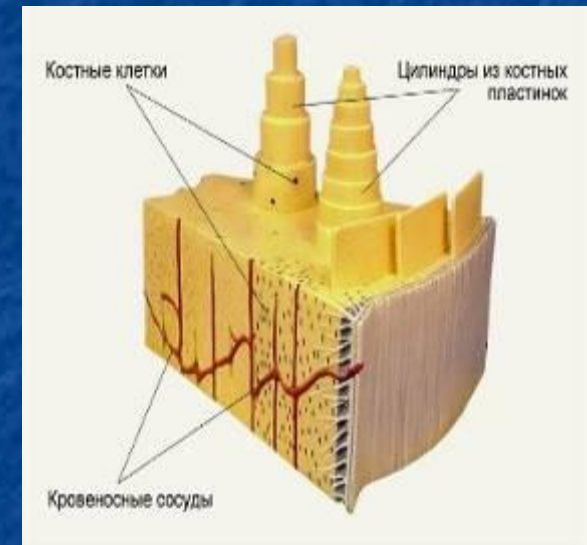
Химический состав костей

В живом организме кость
содержит:

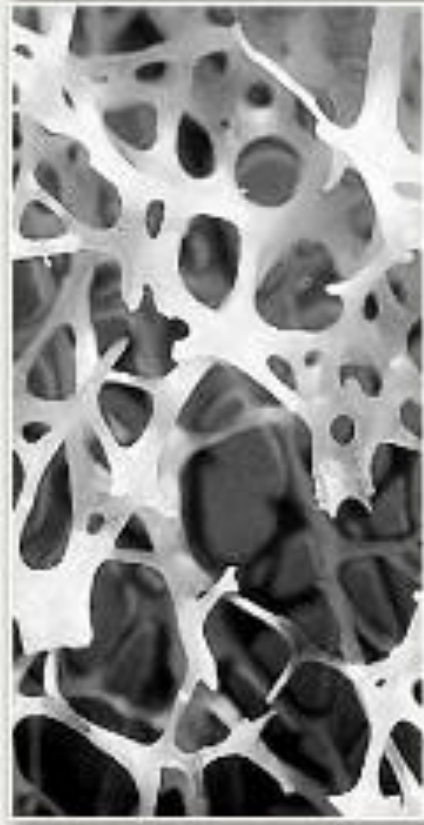
50% воды;

28,15% органических
веществ (в том числе
15,75% жира);

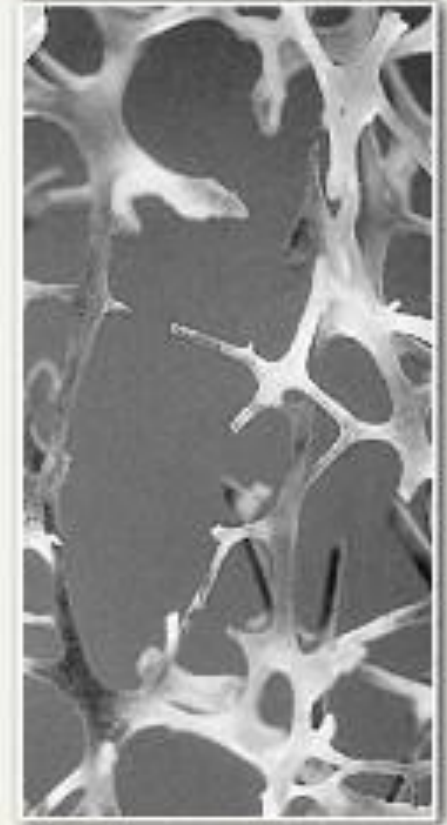
21,85% неорганических
веществ (соединения
кальция, магния, фосфора и
др



Строение
костной
ткани под
микроскопом



Молодая костная ткань

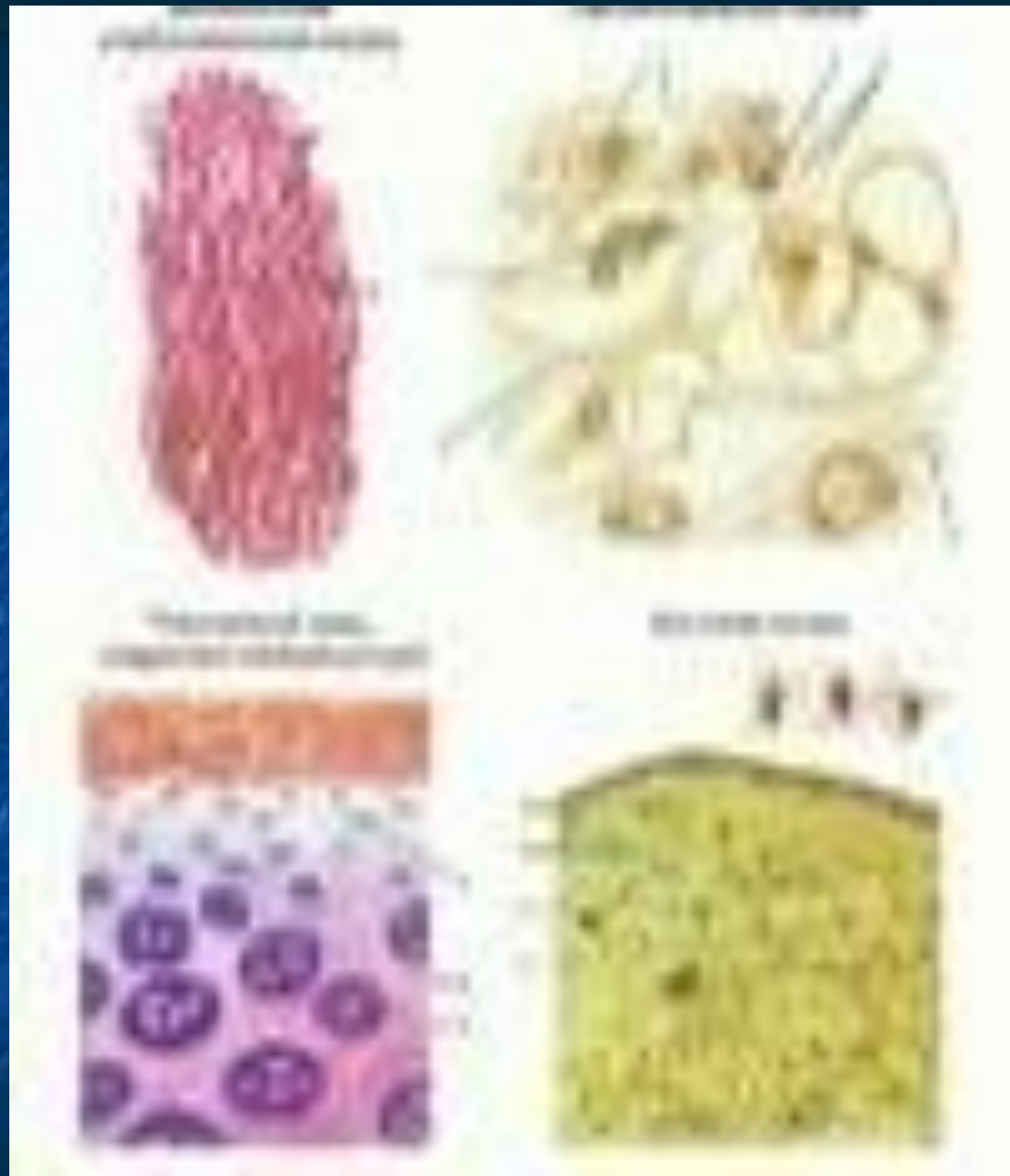


Старая костная ткань

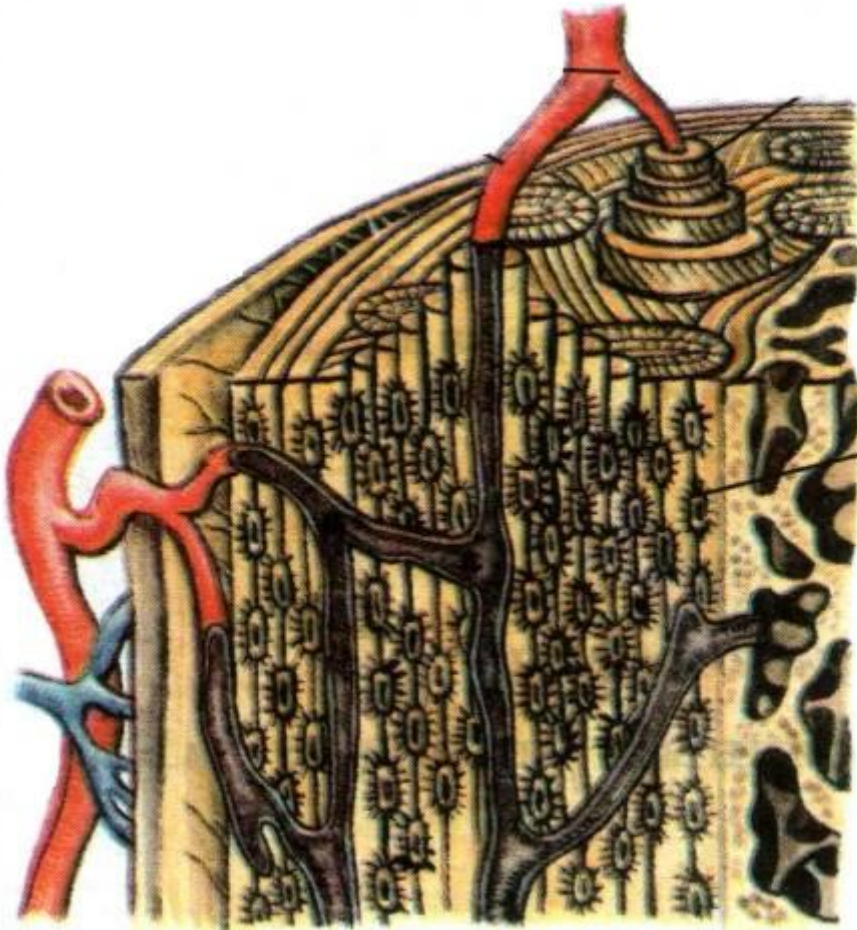
Узел из кости



Виды соедини тельной ткани



Строение кости

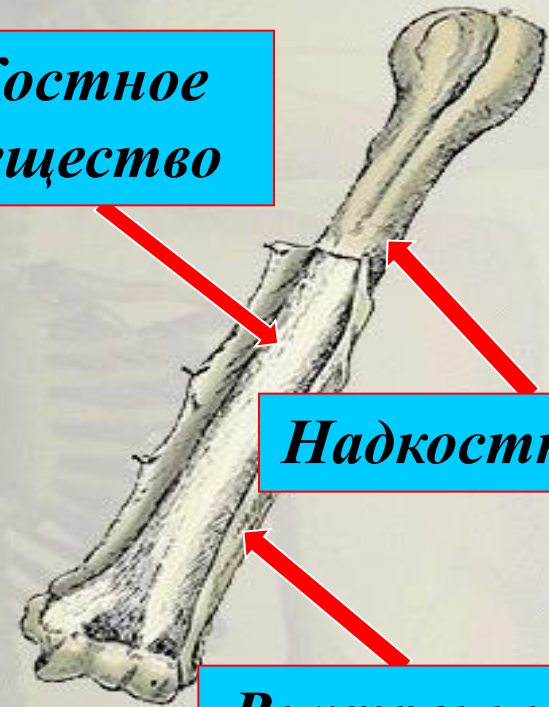


Кость с надкостницей

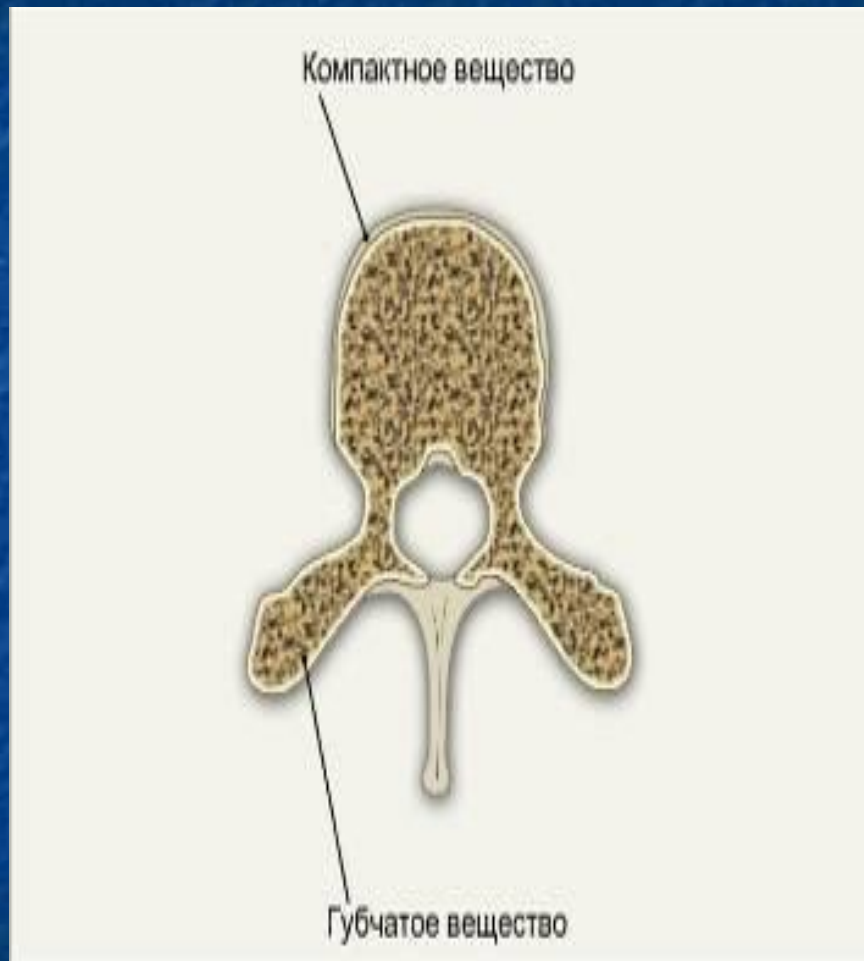
**Костное
вещество**

Надкостница

**Внутренний
слой**



Строение костей



Типы соединения костей

непрерывные и прерывные соединения

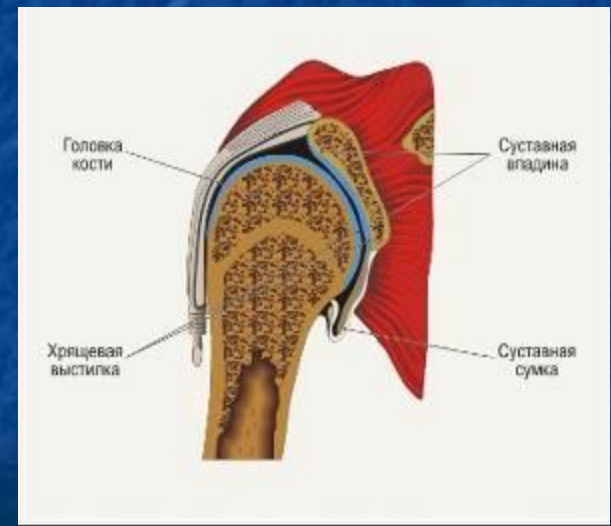
Швы (неподвижные)
Череп, таз



Позвоночник
(полуподвижные)



Суставы (подвижные)



Практическая работа

