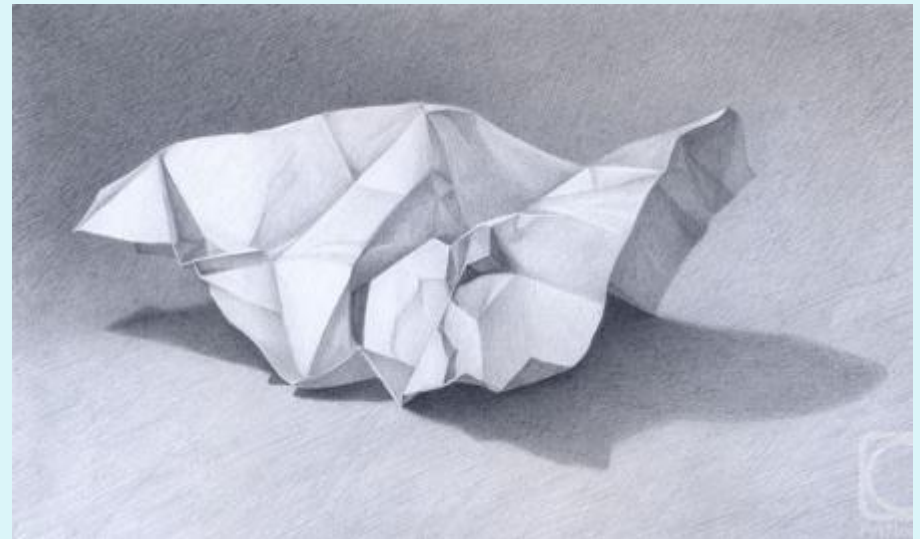


**Перед вами лист бумаги. Опишите его.**



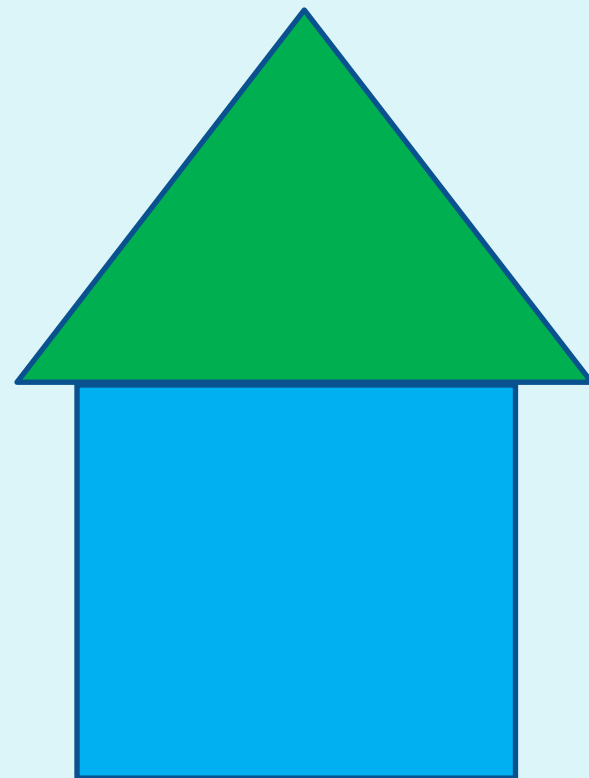
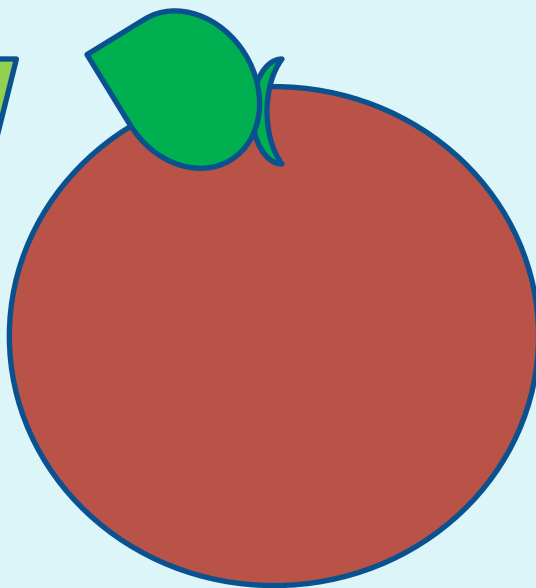
**Плоский лист бумаги может приобрести и другую форму. А как?**



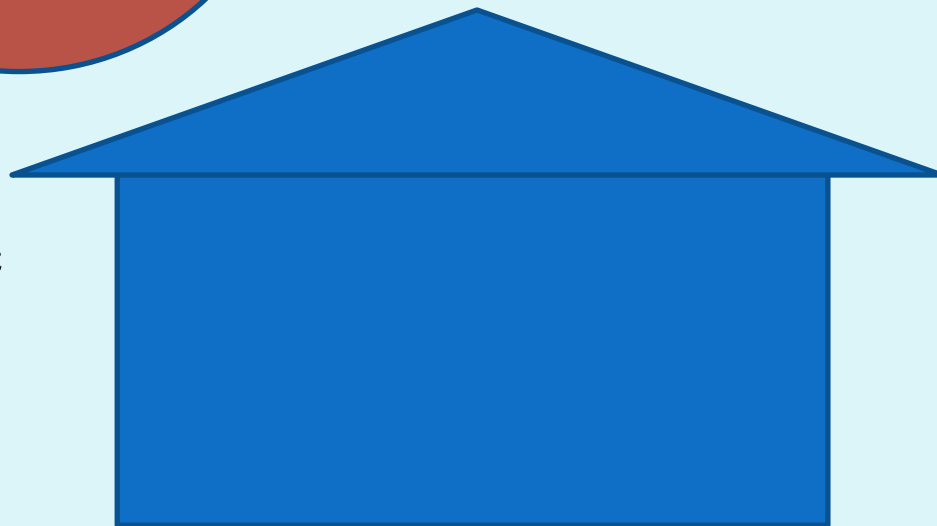
# ГЕОМЕТРИЧЕСКИЕ ФИГУРЫ

Что видите на экране?

Что о них можете сказать?



А на что из окружающего вас  
мира похожи эти фигуры?



# Тема урока «ПОНЯТИЕ ФОРМЫ. МНОГООБРАЗИЕ ФОРМ ОКРУЖАЮЩЕГО МИРА»

Презентацию  
подготовила  
учитель ИЗО и черчения  
МКОУ СОШ с. Брут  
Гулдаева С.М.

# Все что нас окружает поражает разнообразием форм.



Величественные очертания гор.



Обтекаемые формы самолетов и автомобилей



Пластика человеческого тела



Громады многоэтажных

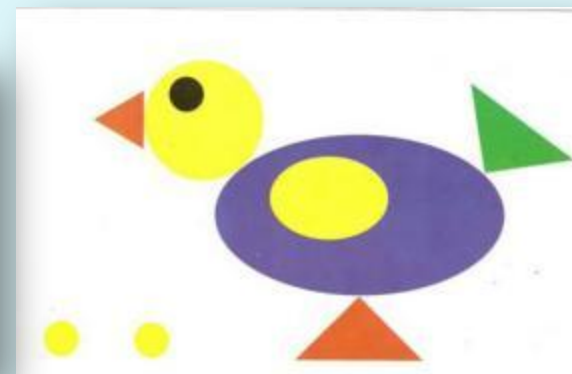
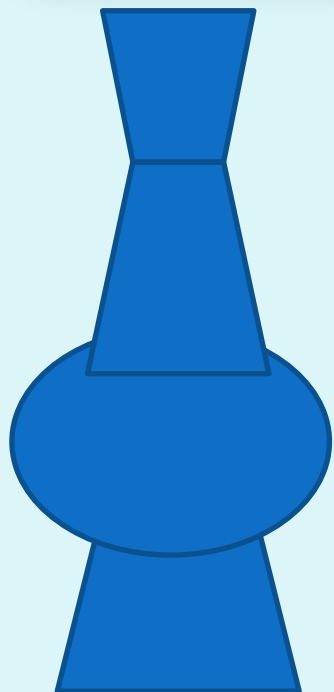
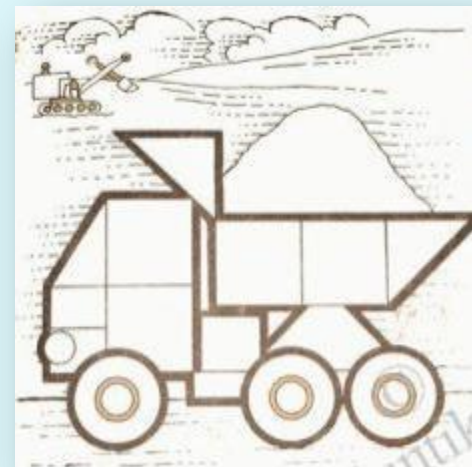
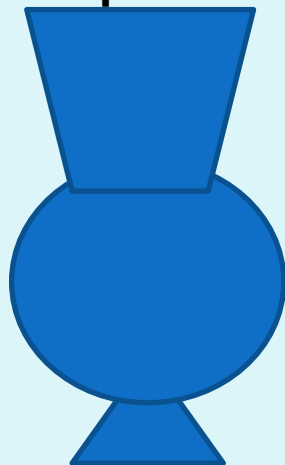


Изящные очертания цветов, бабочек...

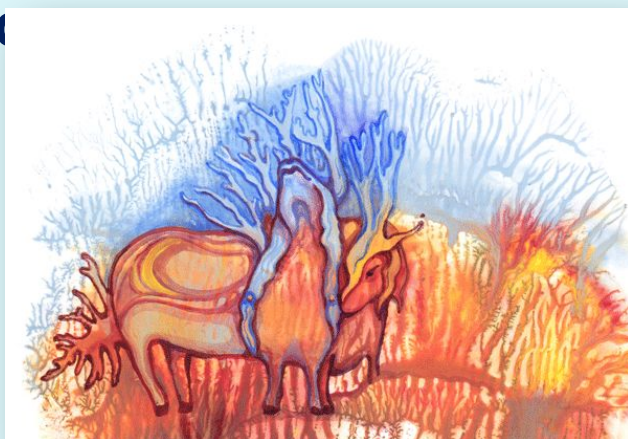
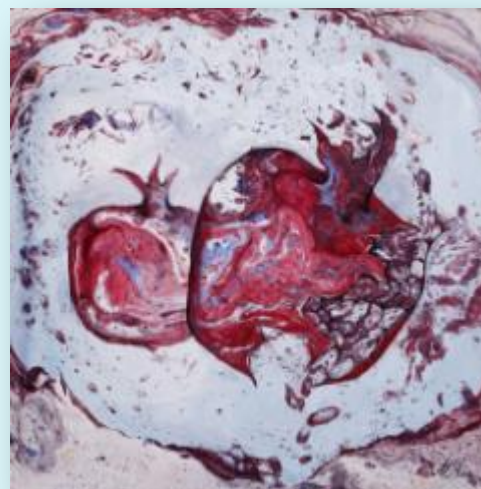
# ФОРМА – ЭТО ЕДИНСТВО ВНУТРЕННЕЙ КОНСТРУКЦИИ И

## ВНЕШНЕЙ ПОВЕРХНОСТИ ОБЪЕКТА.

Все творения окружающей нас природы и весь предметный мир можно построить на основе простых геометрических фигур.



Во всем окружающем мире мы стремимся искать и устанавливать сходство форм. Любая форма может вызвать ассоциации с другими сходными формами, с которыми наше сознание будет устанавливать



ви.

**В природе и быту можно найти много подобий формы.**

*Похожи друг на друга носик слоненка и носик чайника,*

*пышное оперение павлина и форма морской раковины,*

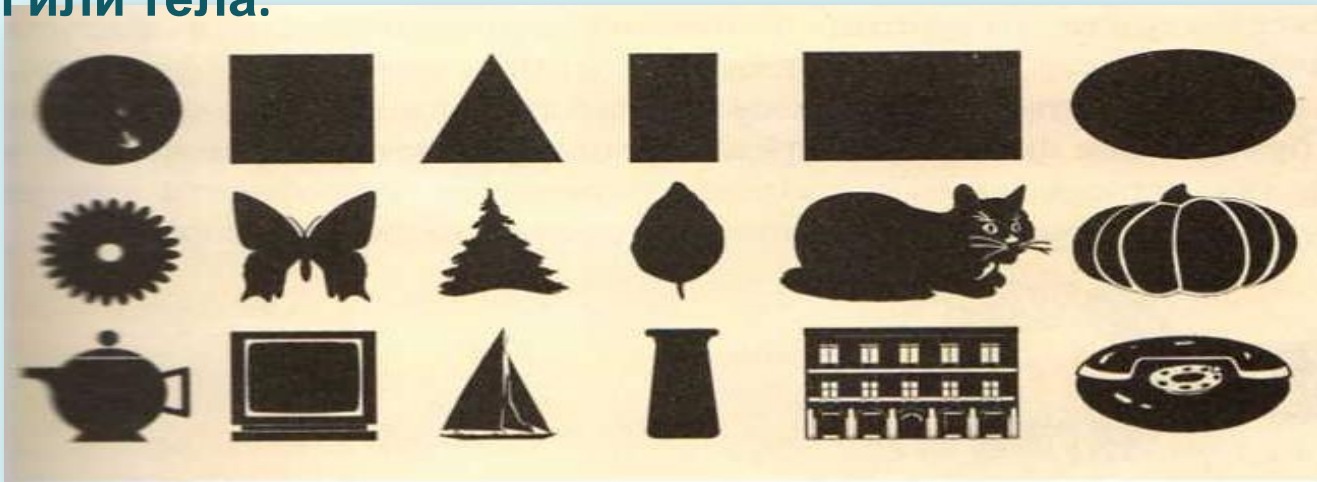
*склонившаяся от ветра ветка и хвост петуха.*





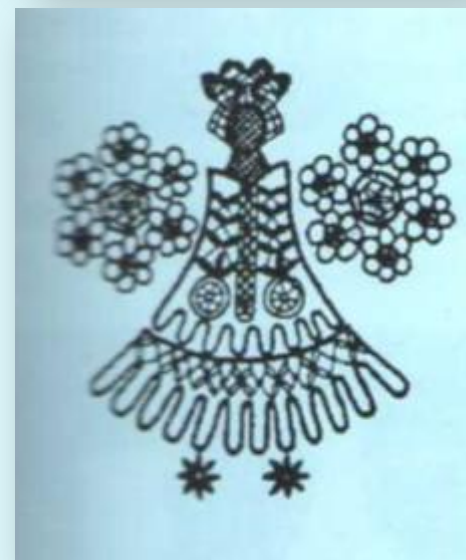
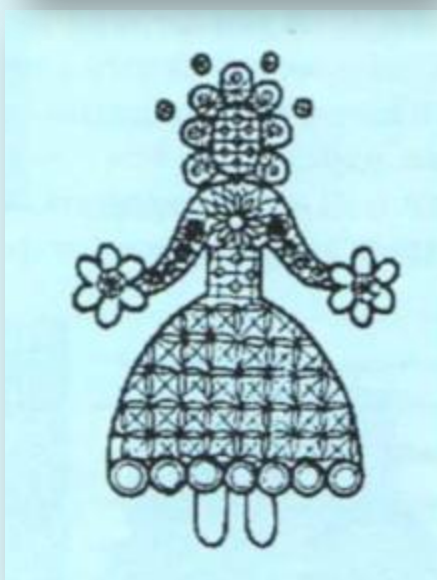
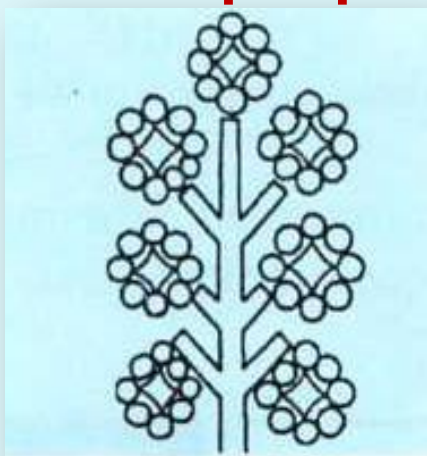
Порой нашему глазу достаточно лишь намека, точки, пятна или неясного силуэта, чтобы узнать в них знакомые предметы.

Внимательно вглядываясь в окружающий мир, мы можем обнаружить, что в основе любой созданной природой или руками человека форм лежат элементарные геометрические фигуры или тела.





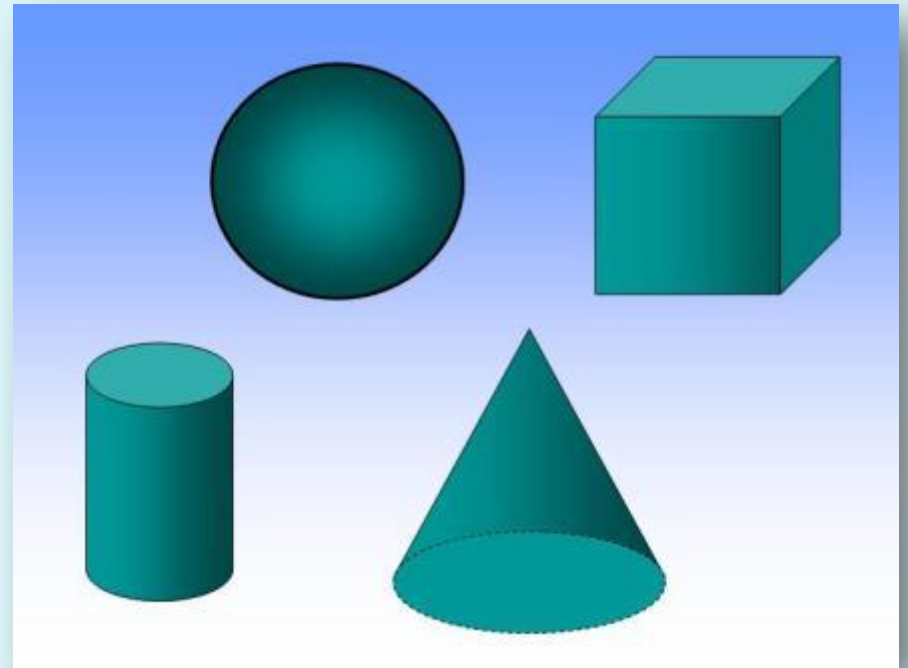
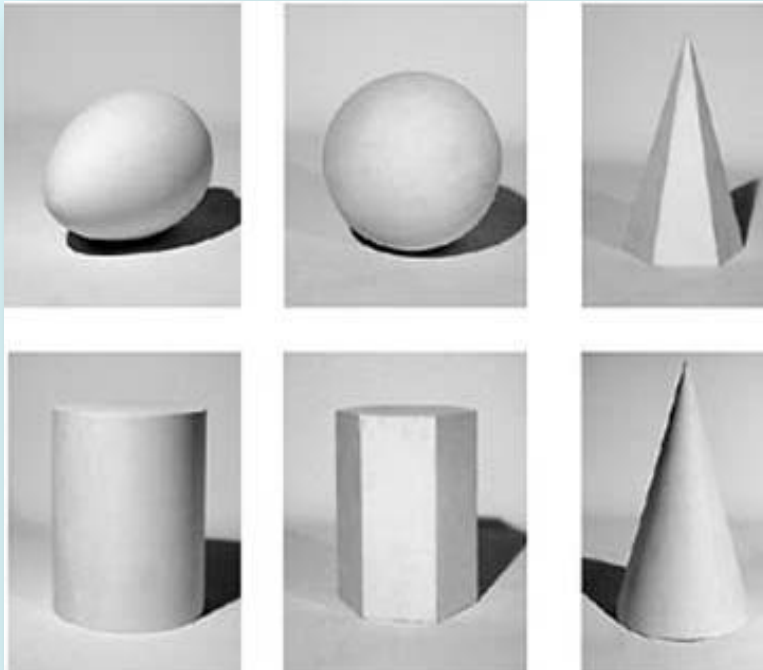
**Формы растений, животных и даже человека  
МОЖНО  
превратить в геометрические элементы.**



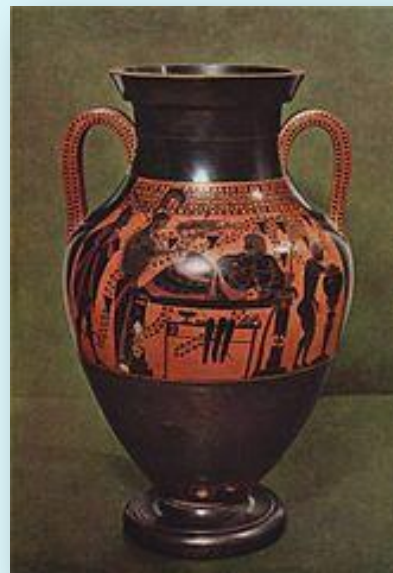


Внешний вид предмета и очертания, характеризующие его форму, зависят от **длины, ширины, и высоты.**

ГЕОМЕТРИЧЕСКИЕ  
ТЕЛА



**Наблюдая окружающие  
тебя предметы,  
установи  
сходство очертаний  
различных предметов  
с геометрическими  
телами.**



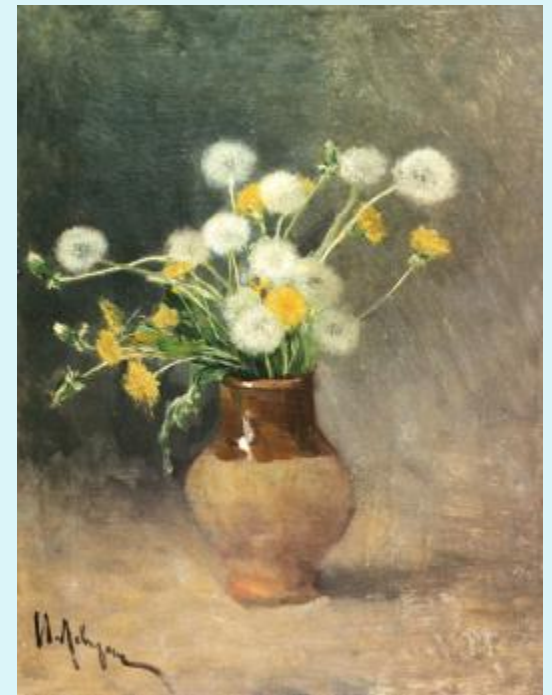
**Геометрические формы мы можем найти и в произведениях художников.**



**С.И. Осипов.  
«Васильки»**



**А. Лактионов.  
«Февраль»  
1956**



**И. И. Левитан.  
«Одуванчики»  
1889**



М. Келехсаев.  
«с. Нар, родина  
Костанай»



С. Кодоева – Пироева. «Натюрморт с желтой  
бутылкой»



М. Келехсаев.  
«Кубистический натюрморт»



М. Келехсаев.  
«Изобилие»

# ЧТО ТАКОЕ ФОРМА

Форма объекта передает его характерные особенности, делает его

узнаваемым.

В рисунке форма предметов передается линиями и светотенью.

Каждый

изображаемый предмет имеет определенную

~~форму~~ **Даже издали мы**  
**конструкцию.**

узнаем

сидящую кошку,

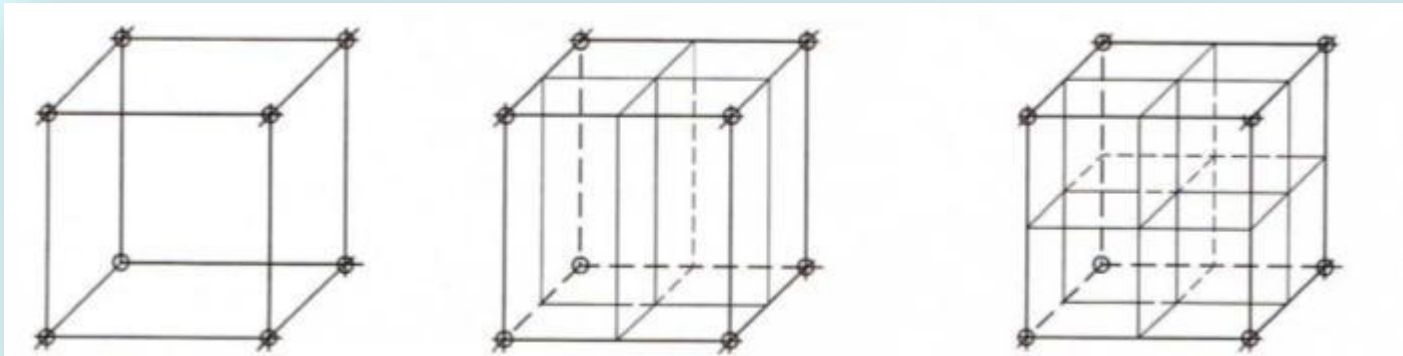
только по силуэту.



Можно представить, что голова кошки похожа на круг, а туловище на треугольник. В других позах этого животного

**Конструкция** – это основа формы, костяк, каркас, связывающий отдельные элементы и части в единое целое.

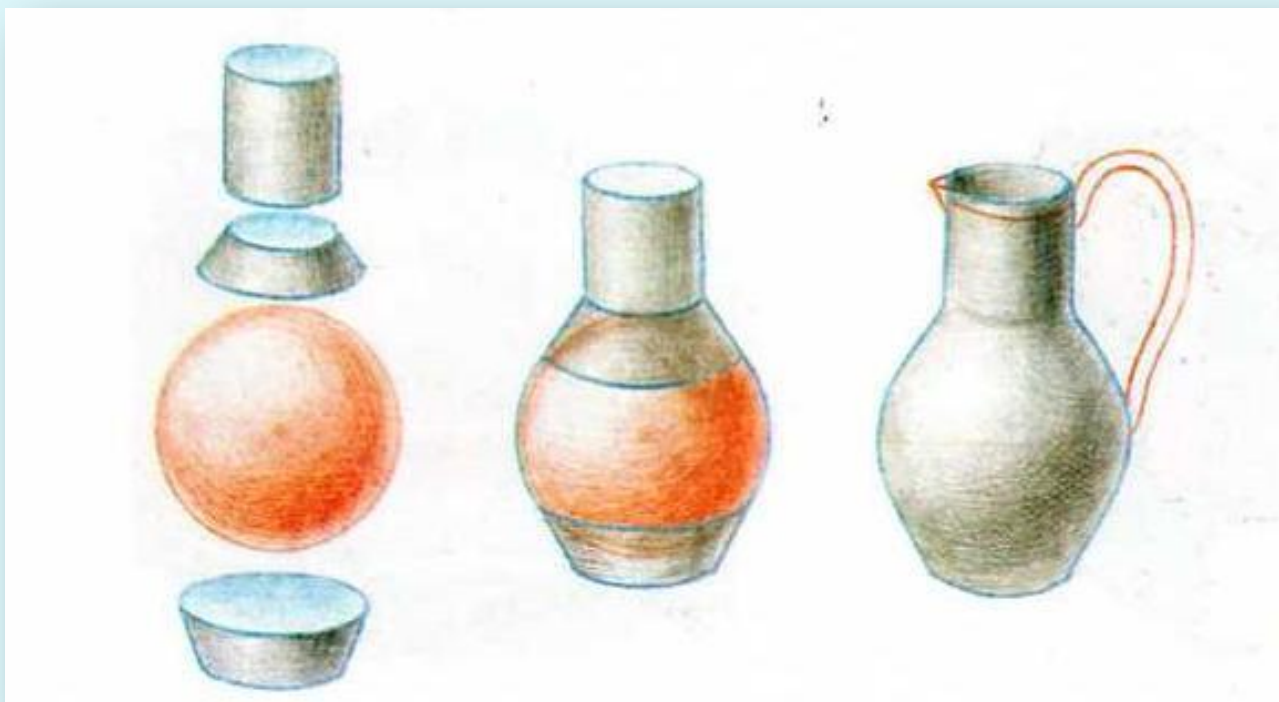
Для передачи в рисунке объемной формы необходимо представить её внутреннее строение.





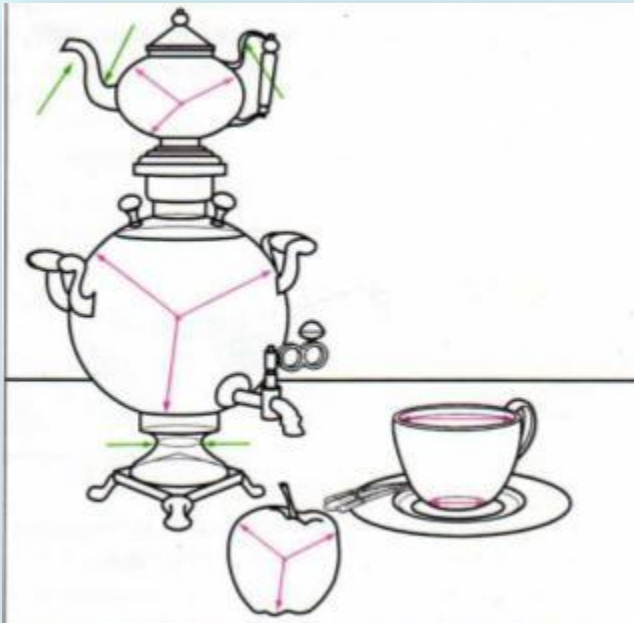
Предметы простой формы в своей основе имеют одну геометрическую фигуру, а предметы сложной формы – несколько геометрических фигур.

Более сложные обычно называют комбинированными, так как в своей основе представляет сумму геометрических тел.

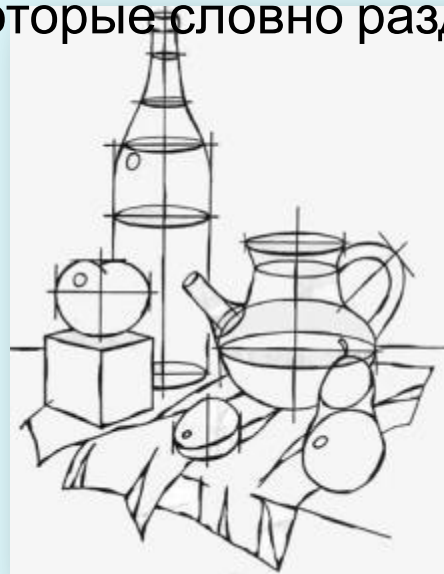


# Анализ формы предметов

Стрелками показаны основные направления формообразования. Зеленые стрелки показывают, в каких направлениях внешние силы «заставляют» искривляться поверхность, а красные – представляют силы внутри самого предмета, которые словно раздвигают форму.



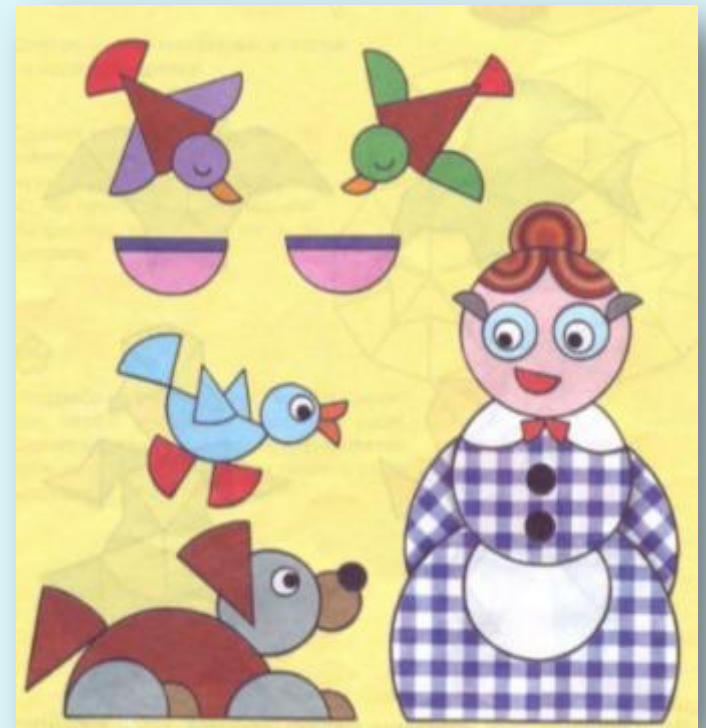
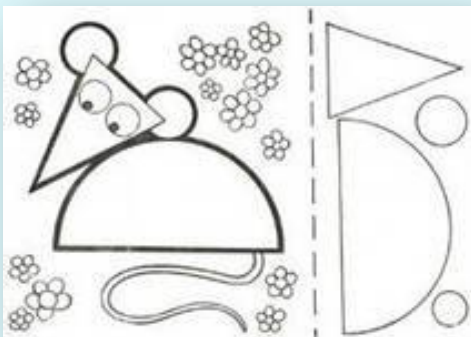
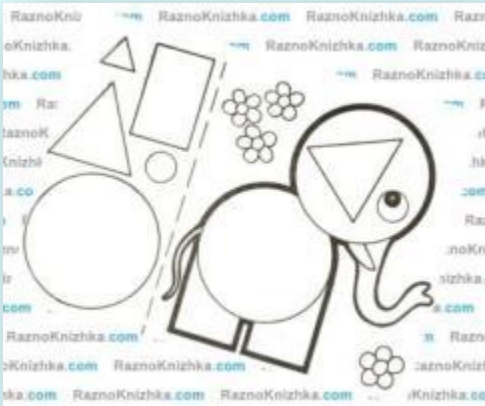
Чтобы наиболее точно передавать в рисунке объем предметов, следует мысленно проводить такой анализ.



# Творческая работа

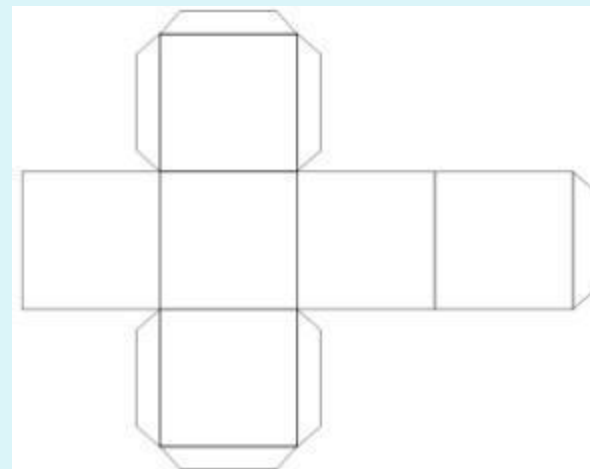
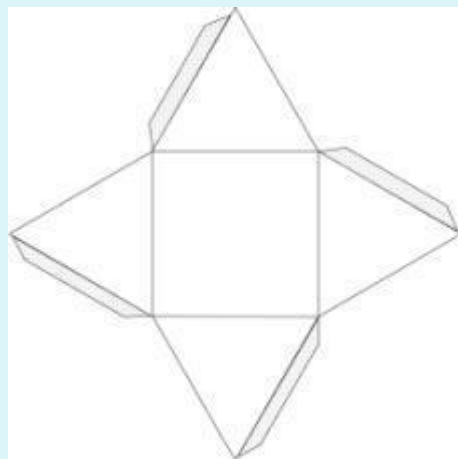
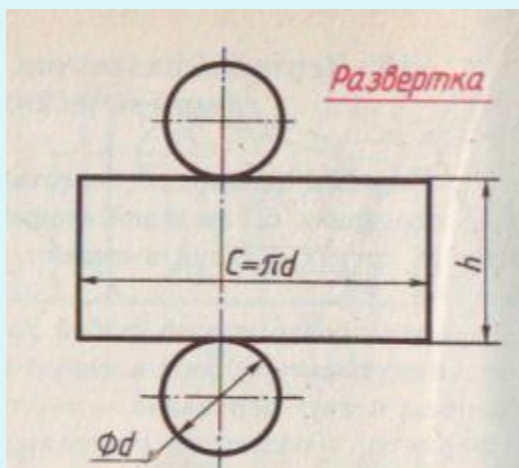
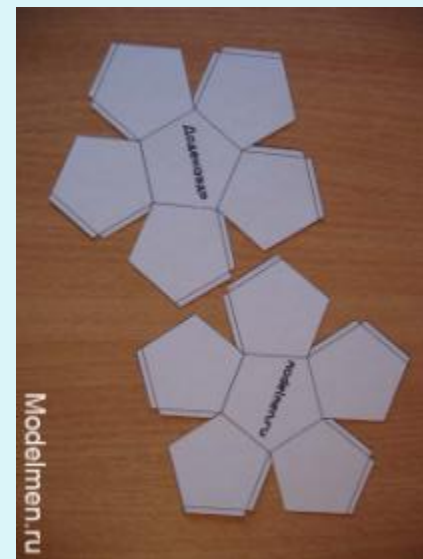
Придумать и составить из геометрических фигур разной величины:

1. животных (мышку, слона, собак разной породы...)
2. «Геометрическая семья».



# Домашнее задание:

Конструирование из бумаги геометрических тел, можно из картона, проведем выставку творческих работ по конструированию.



## Выво

### д

Часто предметы имеют сложную форму, состоящую из отдельно взятых простых форм (шар, цилиндр, призма, параллелепипед, куб, конус, пирамида).

Очень важно уметь выявлять в одной сложной форме составляющие ее простые геометрические фигуры или тела.

Чтобы научиться рисовать, необходимо научиться анализировать форму предметов, рассматривать предмет со всех сторон.

# Литератур

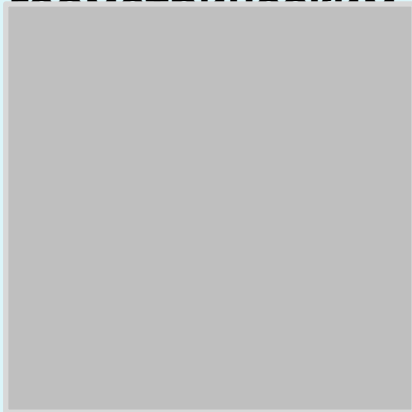
**а:**

1. Л. А. Неменская. Изобразительное искусство. Учебник 6 класса.  
Москва. Просвещение. 2008.
2. Н. М. Сокольникова. Основы композиции. Учебник для 5 – 8 классы.  
Изд. «Титул». 2000.
3. Б. М. Неменский. Искусство в жизни человека.  
Методическое пособие для 6 класа.

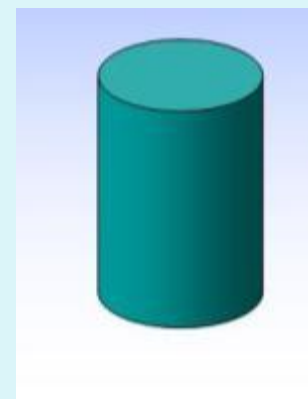
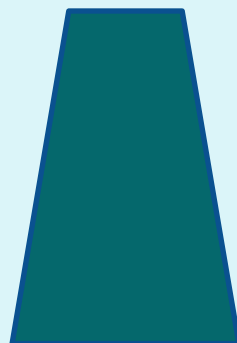
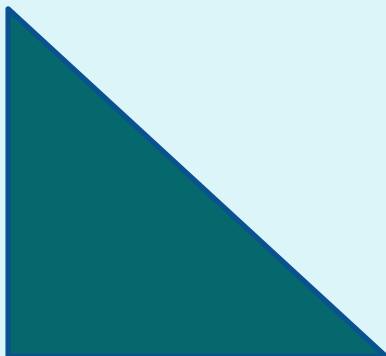
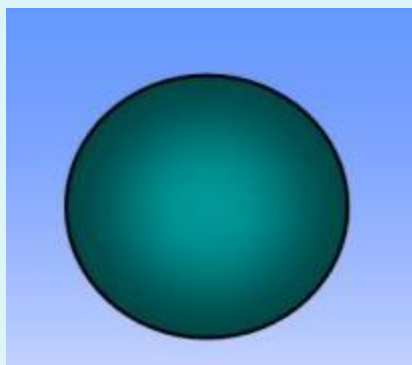
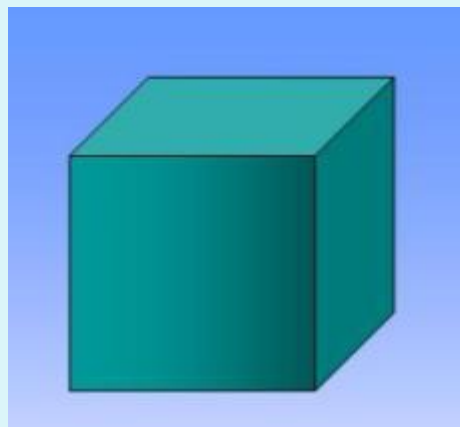
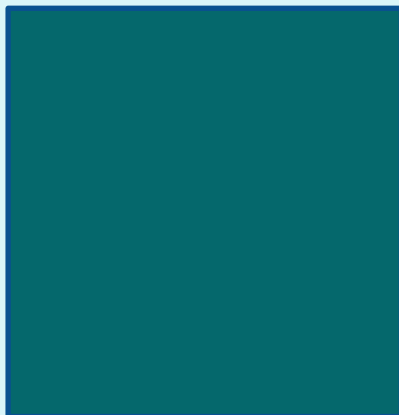
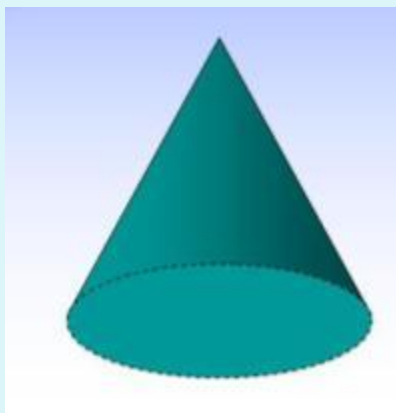
# Тестовые задания:

1. Укажите какие из изображений являются

геометрическими фигурами:



2. Укажите какие из изображений являются геометрическими телами:





3. Основа формы, костяк, каркас,  
связывающий

отдельные элементы и части в единое целое –  
это

а) форма;

б) конструкция.

4. Чем передается в рисунке форма  
предметов:

а) линиями и светотенью;

б) анализом формы предметов.

**Правильн  
о**



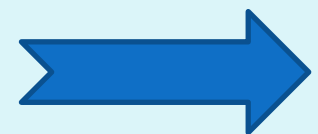
**Неправильн  
о**



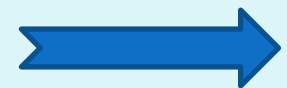
**Правильн  
о**



**Неправильн  
о**



**Правильн  
о**



**Неправильн  
о**



**Правильн  
о**





**Неправильн**

**о**

