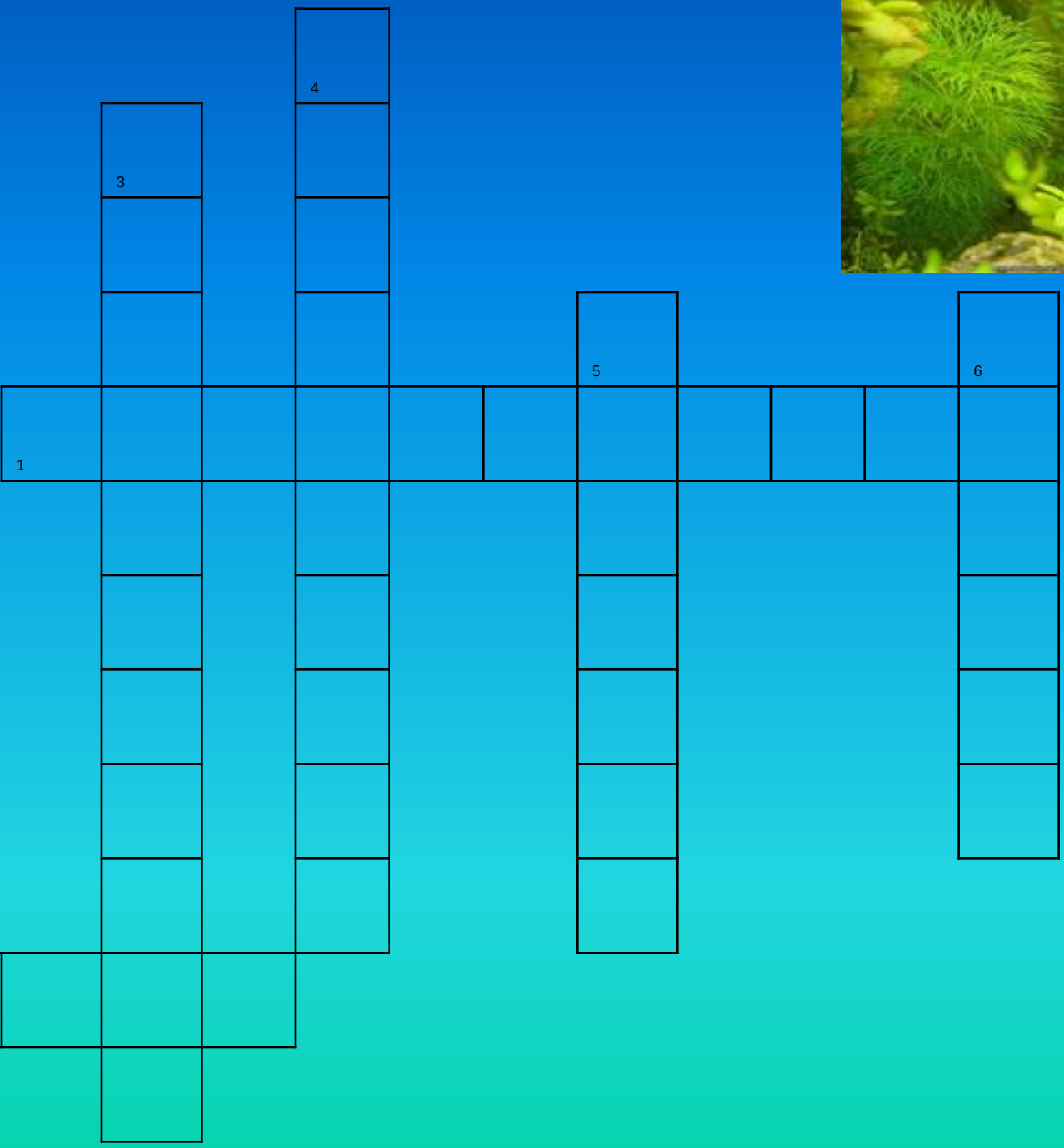


# СТРОЕНИЕ И ЗНАЧЕНИЕ ПОБЕГА



Я приглашаю вас в живой природы мир,  
Где интерес – наш главный ориентир.  
Узнаем мы, что все здесь не случайно,  
Найдем ответы, разгадаем тайны...  
Порой, чтоб разрешились все сомненья,  
Достаточно нам будет наблюдения.  
Вопрос возник, иль снова сомневаемся –  
Тогда к эксперименту обращаемся.  
Понять под силу нашему уму  
Кто? Где? Какой? Откуда? Почему?  
Отправимся в путь без сомнений и муки,  
Чтоб тайны освоить великой науки.  
Ее изучали до вас очень многие,  
Но все же она молода, как всегда,  
Красавица в мире наук – биология –  
Наука о жизни!  
Вперед, господа!





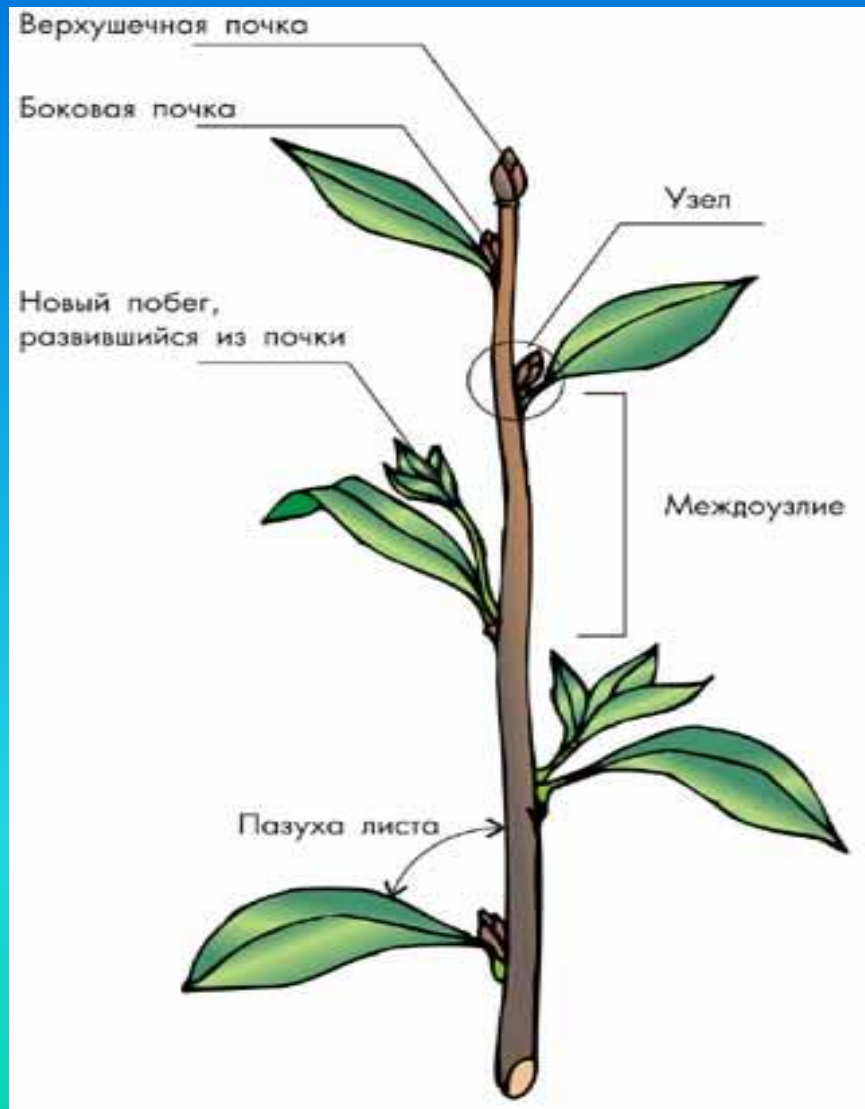
НЕТ ГЛУБИНЫ

БЕЗ ПОВТОРЕНИЯ

## К КРОССВОРДУ:

1. Растения, зародыш семени которых имеет одну семядолю.
2. Корни, развивающиеся на главном и придаточном корнях.
3. Корни, образующиеся на стебле.
4. Корневая система, у которой не развит главный корень.
5. Корень, развивающийся из зародышевого корешка.
6. Защитный колпачок кончика корня.

# СТРОЕНИЕ ПОБЕГА



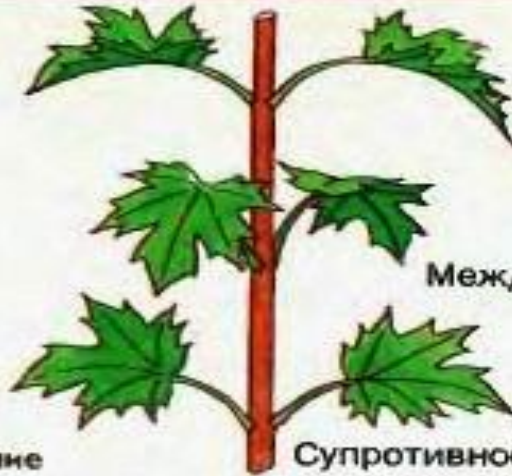
# ТИПЫ ЛИСТОРАСПОЛОЖЕНИЯ

Побег



Очередное

Листорасположение



Супротивное



Междоузлие

Узел

Мутовчатое

Однолетний с длинными  
междоузлиями



Побеги осины

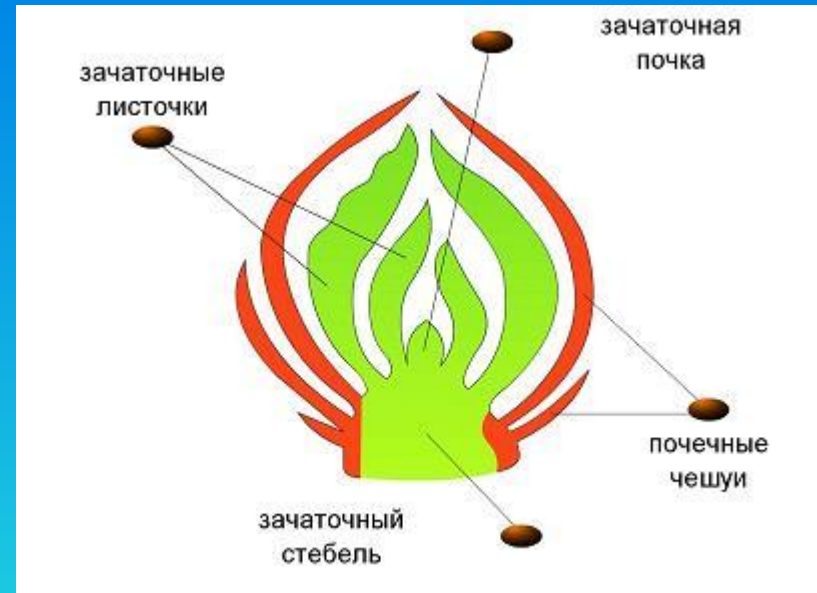
Четырехлетний с короткими  
междоузлиями



# СТРОЕНИЕ ПОЧЕК



генеративная почка



вегетативная почка

На ветках – плотные комочки,  
В них дремлют клейкие листочки.

# ФУНКЦИИ ПОБЕГА

1. Опорная
2. Проводящая
3. Запасающая





# ЭТО ИНТЕРЕСНО!

- Самый длинный стебель у пальмы-ротанг, он достигает длины около 400 м.
- Вельвичия – одно из немногих растений, сумевших справиться с засушливым климатом пустынь.
- В аквариумах часто растут маленькие зелёные листочки – это ряска. Но листьев у ряски нет, это изменившийся стебелёк, выполняющий и работу листа, и работу корня.
- Самое высокое травянистое растение – банан, высота его достигает до 15 м. эвкалипты достигают высоты 155 м, ели – 75 м, кипарис и дуб – 50 м, сосны – 48 м.



# ПОДУМАЙ!

.Побег...- основной надземный орган растения. Он состоит из стебля... с расположенными на нём листьями и почками... .  
Участок стебля, на котором развивается лист, называют узел....., а расстояние между двумя узлами -.....  
Почки могут располагаться на верхушке побега, тогда их называют верхушечными., а могут располагаться в пазухах листа, и тогда их называют боковыми. Если на стебле расположены только листья и почки, такой побег называют вегетативным, если стебель несёт цветки или плоды, то говорят о..... генеративном побеге.



Побег – сложный орган растения, состоящий из стебля, листьев и почек. Его главная функция – образование органических веществ с помощью листьев. В стеблевой части побег состоит из узлов и междоузлий. В узлах располагаются листья и пазушные почки. Почка – зачаточный побег растения.



# ПРОВЕРЬ СЕБЯ!



1. Как называются зачатки новых побегов?  
а) лист, б) стебель, в) почки, г) цветок.
2. Как называется участок стебля между двумя соседни узлами?  
а) узел, б) междоузлие, в) почка, г) цветок.
3. Как называется листорасположение, при котором от узла отходят три листа и более?  
а) мутовчатое, б) очередное, в) внеочередное, г) супротивное.
4. Как называются следы в узлах стебля от опавших листьев у листопадных растений?  
а) листовые места, б) листовые рубцы, в) листовые раны, г) листовые следы.
5. Как называется участок стебля, от которого отходит лист?  
а) почка, б) цветок, в) междоузлие, г) узел.

ВСЕМ СПАСИБО! МОЛОДЦЫ!