


Окружающий мир. 4 класс.

**Новое время:
Встреча Европы
и Америки.**

Программа А.Плешакова

A stylized, layered mountain range graphic in shades of teal and blue, located at the bottom right of the page.

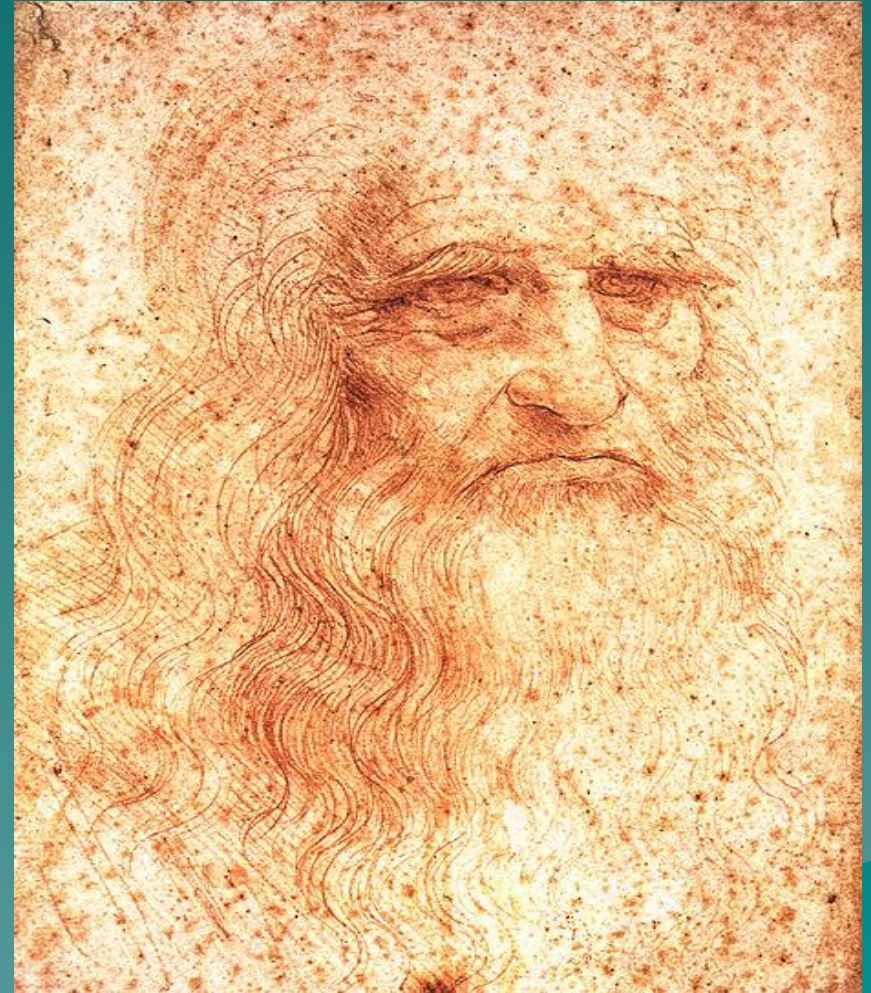
Новое время подарило миру

- ◆ великих путешественников, художников, архитекторов, писателей;
 - ◆ технические изобретения: пароход и паровоз, телеграф и фотографию, электрическое освещение, автомобиль и метро, радио и телефон;
 - ◆ история нового времени продолжалась 400 лет.
- 

**Итальянский живописец,
скульптор, архитектор, учёный,
инженер.**



«Мона Лиза»



Леонардо да Винчи

Рафаэль Санти – итальянский живописец и архитектор



«Сикстинская мадонна»

Даниэль Дефо



- ◆ Англичанин.
- ◆ Писатель, автор приключенческого романа «Робинзон Крузо»

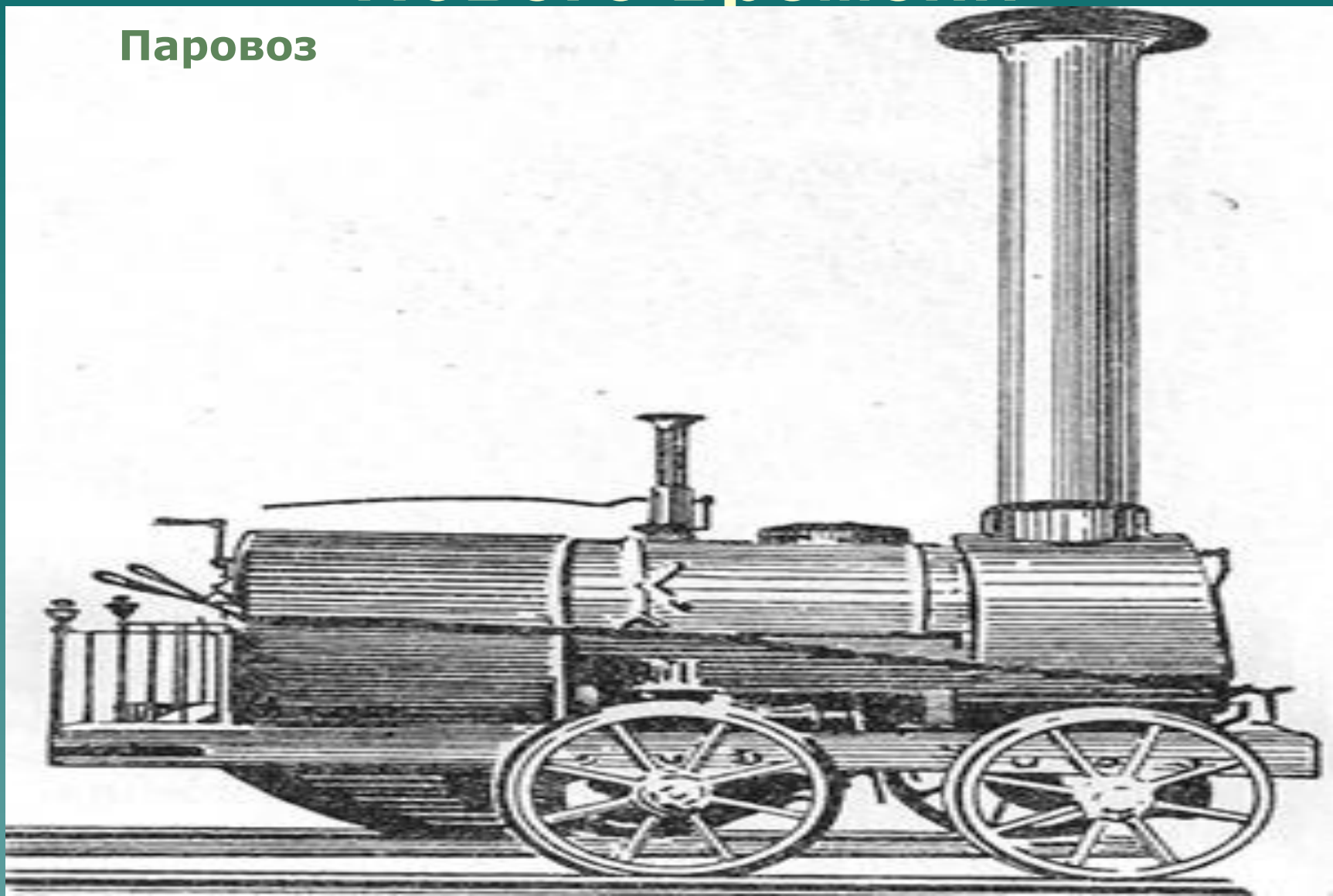
Жюль Верн



- ◆ Французский писатель, один из создателей жанра научной фантастики, приключенческих произведений.

Технические изобретения Нового времени

Паровоз



Пароход



Первый пароход «Клермонт» построен в США в 1807 году Р.Фултоном.

Первый паровой автомобиль построил Ж.Кюньо (Франция)



Метрополитен впервые построен в Лондоне (1863 г.)

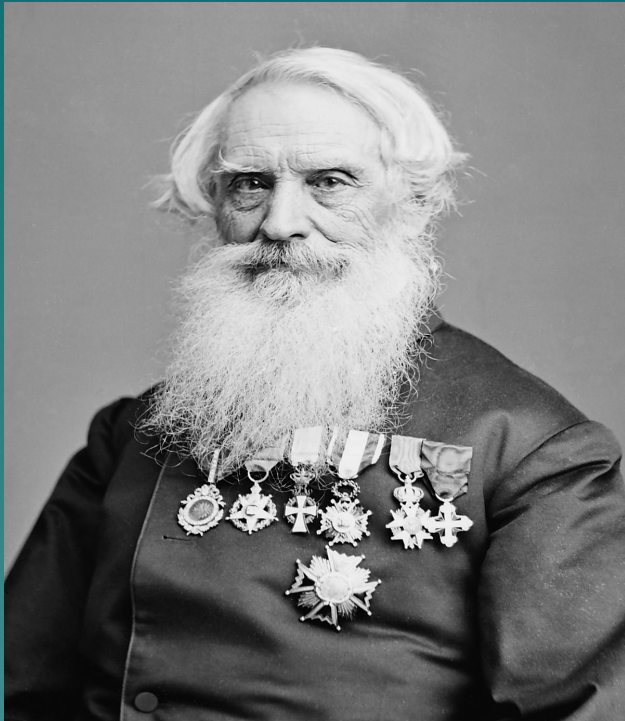


Первый телефонный аппарат А.Г.Белла (США).

Вплоть до 1885 года, когда П.М. Голубицким была предложена централизованная схема питания, каждый аппарат требовал собственной электрической батареи. На иллюстрации — демонстрация телефонного аппарата Белла в 1877 году.

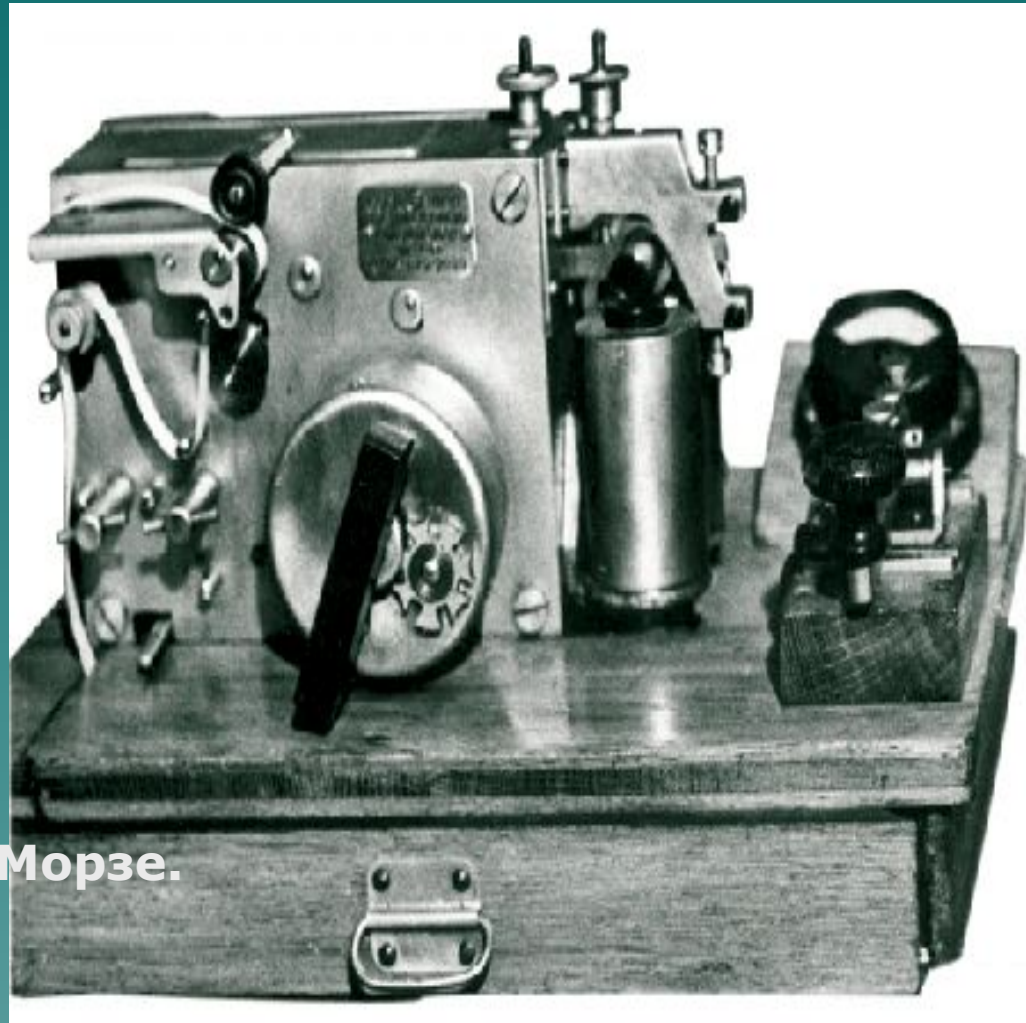


Телеграфная связь



С.Морзе. США.

Телеграфный аппарат С.Морзе.



Дагер



Фотографии

Основателями были изобретатели Франции (М.Дагер и Ж.-Н.Ньепс) и Великобритании (У.-Г.-Ф.Толбот).



Цветные фото впервые получил Л.Дюко дю Орон (Франция)



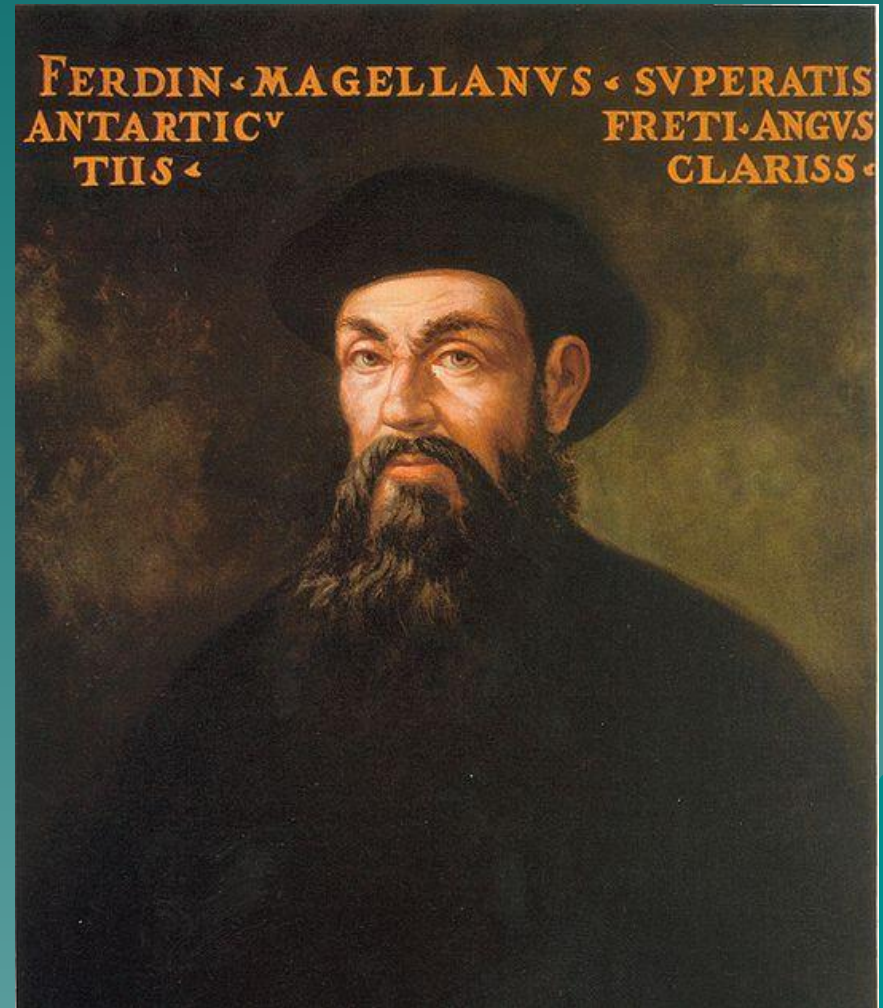
Работа Л.Дюко

Л.Дюко

Христофор Колумб открыл Америку



Первая кругосветная экспедиция Фернана Магеллана



Открытие Антарктиды



Михаил Петрович
ЛАЗАРЕВ

Фаддей Фаддеевич
БЕЛЛИНСГАУЗЕН



Окружающий мир. 4 класс.

**Новое время:
Встреча Европы и
Америки.**

Программа А.Плешакова.

A stylized, dark teal silhouette of a mountain range is positioned in the bottom right corner of the slide, partially overlapping the text area.