

Что такое флора



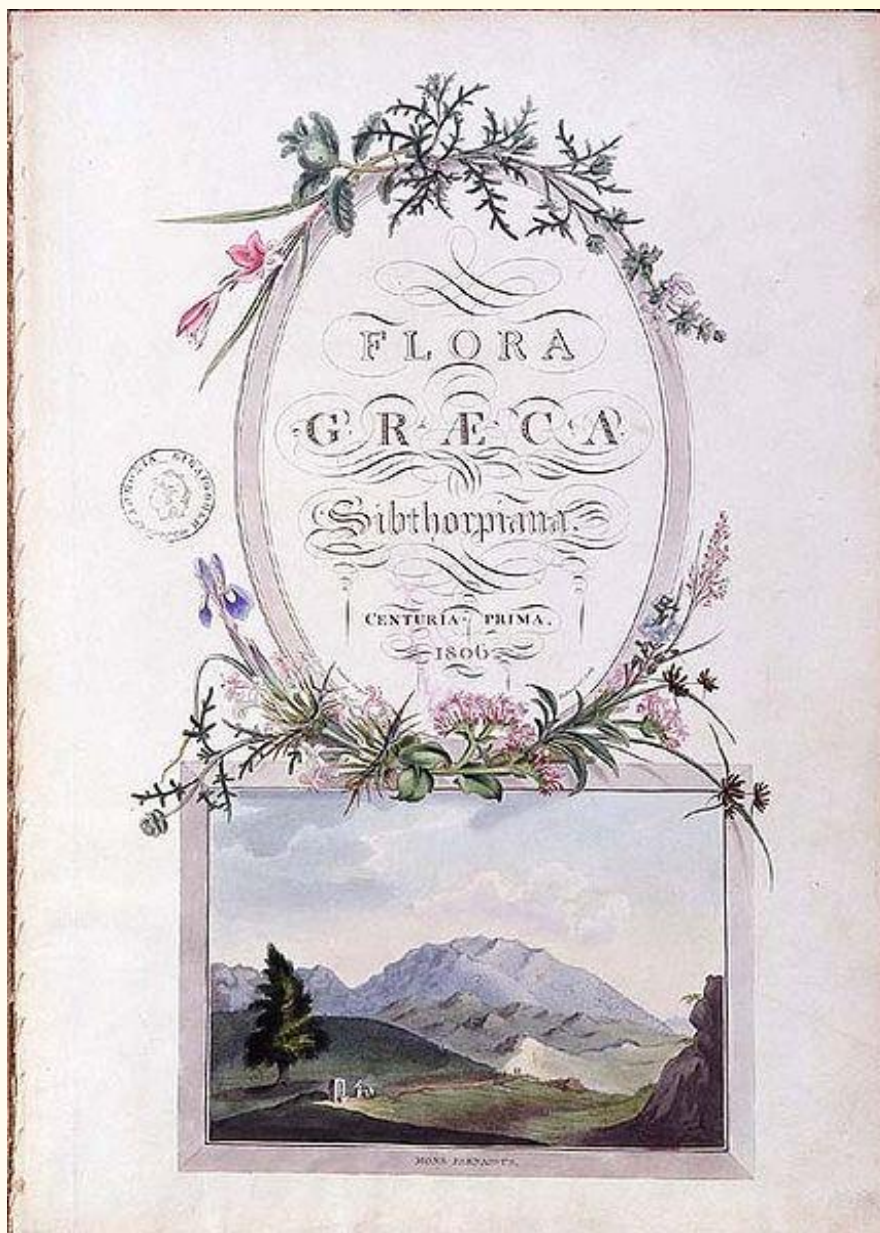
Флора (в ботанике, лат. *flora*) — исторически сложившаяся совокупность видов растений, распространённых на конкретной территории («флора России») или на территории с определёнными условиями («флора болот») в настоящее время или в прошедшие геологические эпохи. На практике под выражением «Флора территории» нередко понимают не все растения данной территории, а только сосудистые растения (*Tracheophyta*); растения других групп, как правило, рассматриваются отдельно в силу особенностей методики сбора и определения. Комнатные растения, растения в оранжереях и других сооружениях с искусственным климатом не входят в состав флоры. Раздел ботаники, занимающийся изучением флоры, называется флористикой.

Традиционно термин «флора» («микрофлора») используется и для описания совокупности микроорганизмов, характерных для определённого органа человека или животного (например, «микрофлора кожи человека», «микрофлора кишечника человека»).

Происхождение термина

Название термина произошло от имени древнеримской богини цветов и весеннего цветения Флоры (лат. *Flora*).

Слово «флора» в значении «совокупность растений» впервые было использовано польским ботаником Михалом Боймом (1614—1659) в работе *Flora sinensis* («Флора Китая»), вышедшей в Вене в 1656 году. Второй раз в этом значении было использовано Карлом Линнеем в его работе *Flora Lapponica* («Флора Лапландии»), вышедшей в 1737 году



Книга «Флора Греции» ,
изданная в 1806 году

Флора специализированных групп

Совокупности растительных таксонов, охватывающих специализированные группы растений, имеют соответствующие специализированные названия:

Альгофлора — флора водорослей;

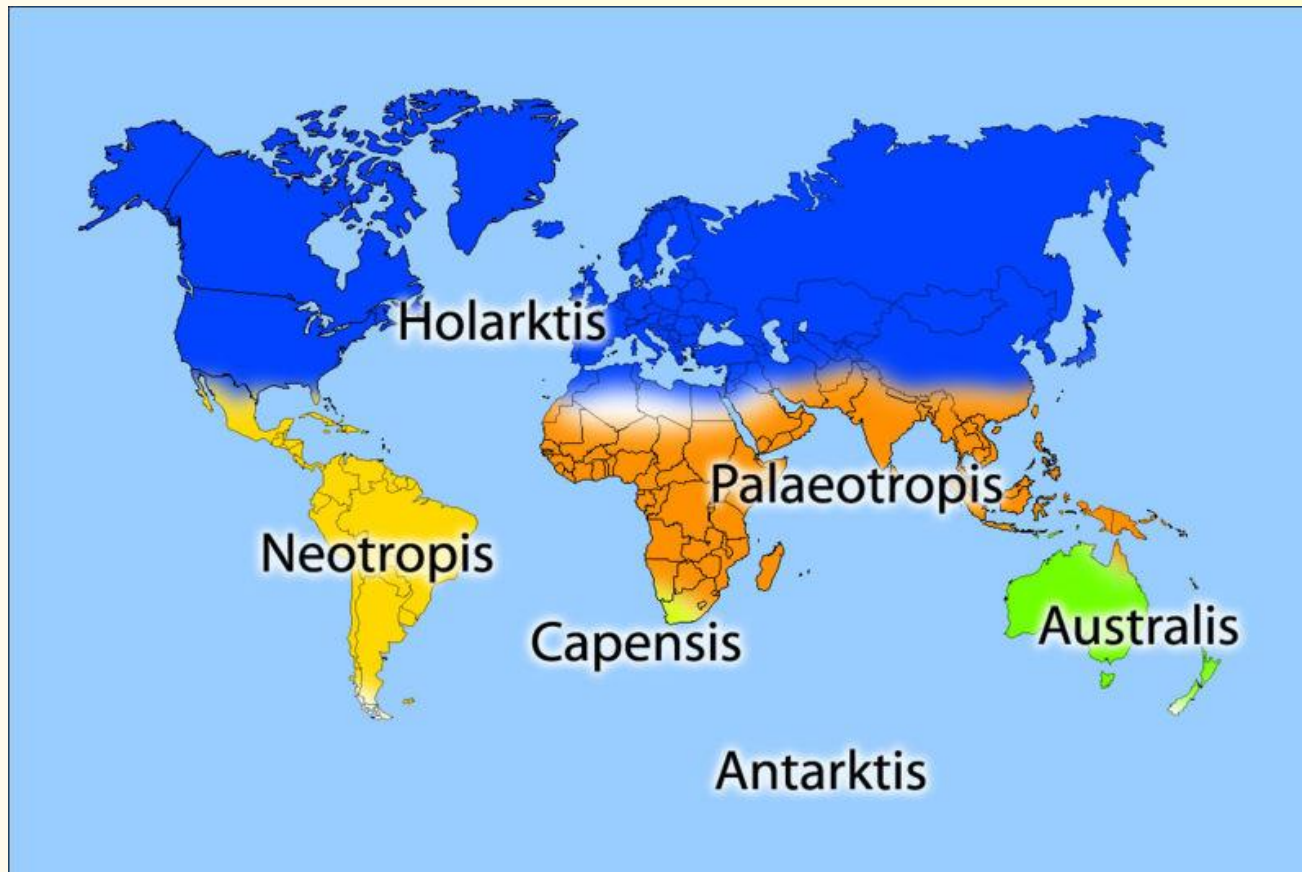
Бриофлора — флора мхов;

Дендрофлора — флора древесных растений.



Флористическое районирование

Сравнительный анализ флор различных территорий является основой для флористического районирования земного шара, то есть создания «флористической системы» — системы деления земного шара на естественные флористические единицы.



При изучении флоры важно знать растения:

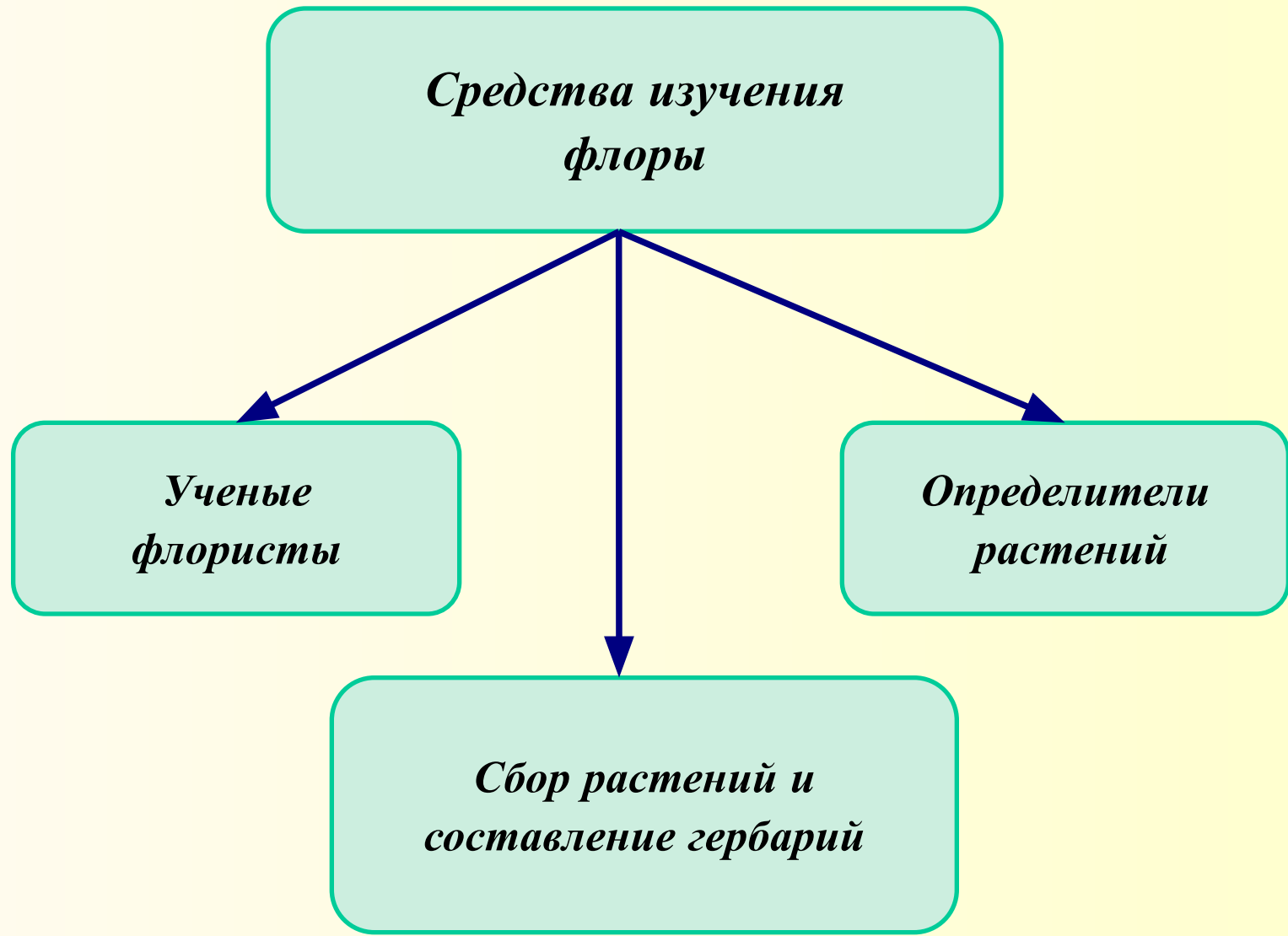
- 1. Эндемики* — встречаются только в какой-то маленькой территории (например: лилия даурская)
- 2. Реликты* — живые ископаемые, которые сохранились с очень древних времен (женьшень, секвоя, гинкго...)
- 3. Растения Красной Книги*



*Гинкго
двулопастной*



*Лунник
оживающий*

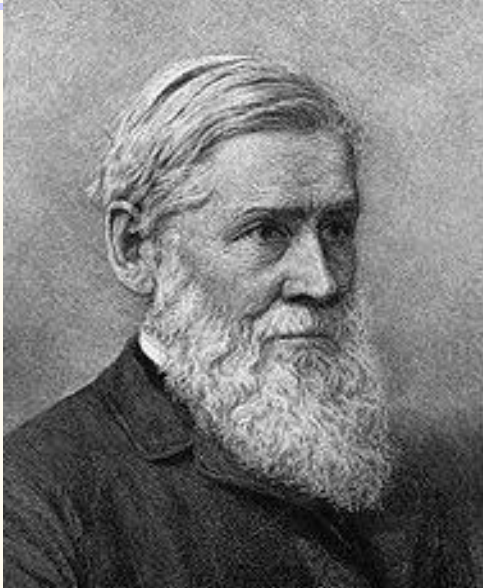


Эндемичными видами являются такие растения и животные, которые встречаются лишь на одной, строго ограниченной территории, и нигде больше. Ограниченность ареала эндемиков связана или с сокращением их некогда обширного ареала (**палеоэндемики**), или с недавним возникновением видов, не успевших по этой причине широко расселиться (**неоэндемики**).



Знаменитые учёные-флористы:

Эйса Грей Эйса Грей, Порфирий Никитич
Крылов Эйса Грей, Порфирий Никитич Крылов,
Владимир Ипполитович Липский



Абрамов Николай Васильевич, доктор биологических наук — автор многих работ по флоре СССР, Марийской Республики



Зачем собирают гербарий?

Необходимость сбора гербариев возникает при:

- 1) составлении флоры (списка видов) какой-либо территории;
- 2) для выявления ареалов (областей произрастания) видов;
- 3) для выяснения экологической и биотопической приуроченности видов;
- 4) для изучения каких-либо особенностей видов, например, географической или экологической изменчивости;
- 5) при описании новых видов;
- 6) в учебных и демонстрационных целях.

