

A rectangular image showing a sunset over a body of water. The sky is filled with vibrant orange and red clouds, and the sun is low on the horizon, reflecting on the water. The text "Природные зоны нашей страны" is overlaid on the image in a large, outlined, serif font.

# Природные зоны нашей страны

**(викторина)**

Савченко Жанна Васильевна  
учитель начальных классов  
МОУ СОШ № 3

**Какие предметы надо взять  
путешественнику в дорогу?**



**КОМПЬЮТЕР**

**КОМПАС**

**КРОВАТ**

**Ь**

**КАРТ**

**МЯ У**

**Ч**

**ВОДУ**

**ТЕЛЕФО**

**Н**

**ПАЛАТКУ**



**компа  
с  
карт  
у  
мя  
ч  
вод  
у  
телефо  
н  
палатк  
у**



# Определи природную зону...

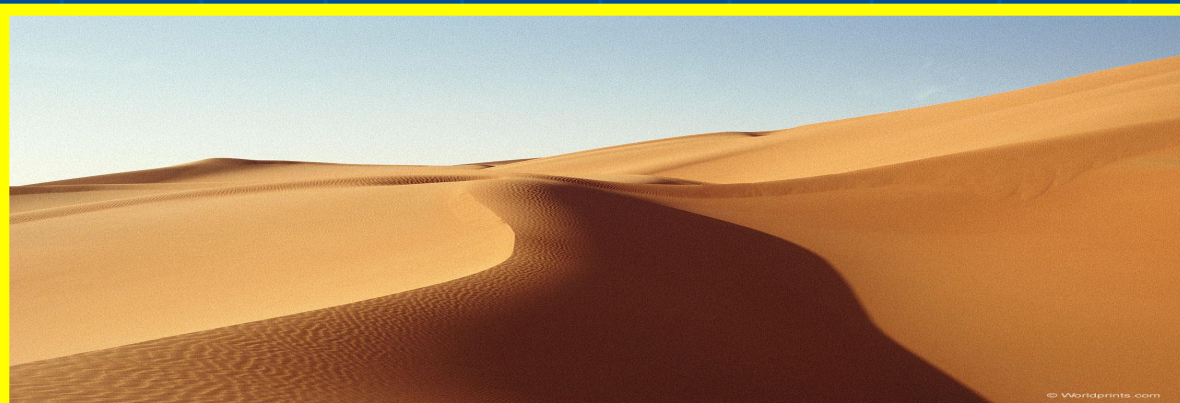
Ка  
1



Ка



Ка



# Установи соответствие...

## Тундра

- ❖ Вдоль берегов Северного Ледовитого океана
- ❖ Краткое прохладное лето, многолетняя мерзлота. Длинная морозная зима, глубокие снега и сильная метель
- ❖ Карликовая берёза, полярная ива, морошка, брусника, голубика
- ❖ Северный олень, песец, лемминг, волк
- ❖ Белая сова, куропатка, гуси, утки, лебеди
- ❖ Оленеводство, рыболовство, охота, добыча полезных ископаемых

## Лесная

- ❖ К югу от зоны тундры
- ❖ Зона Лето теплое, зима короче и мягче, чем в тундре
- ❖ Ель, сосна, кедр, липа, береза, осина, дуб, клен, черника, брусника
- ❖ Барсук, лисица, белка, бурый медведь, куница, рысь, лось
- ❖ Филин, кукушка, иволга, дрозд, сорока, ворона, дятел
- ❖ Охота, лесозаготовка, земледелие, животноводство, добыча полезных ископаемых, изготовление товаров на фабриках и заводах

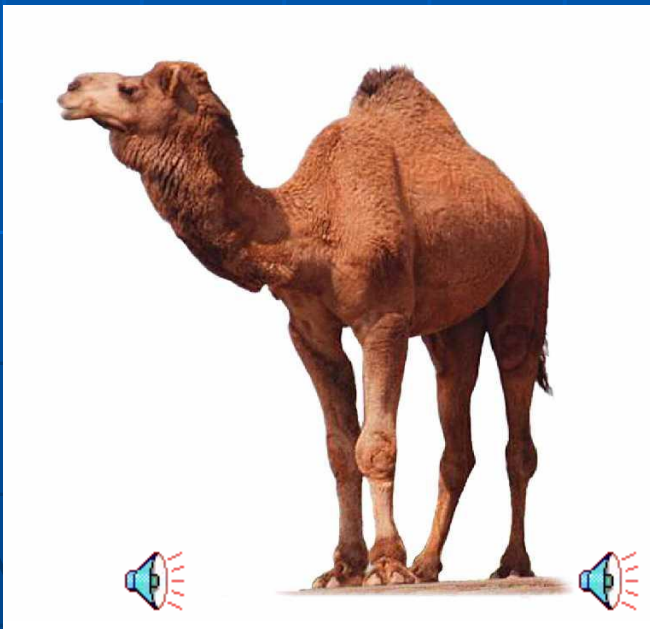
# Правила поведения в походе...



# Расскажи о животном по плану

- Как называется зверь ?
- В какой природной зоне живет ?
- Чем питается ?









## Реши задачи



**Скорость до 16  
км/ч**

**А за 5 часов ?**



**Скорость 4  
км/ч**

**За ск-ко часов  
преодолеют  
200 км ?**

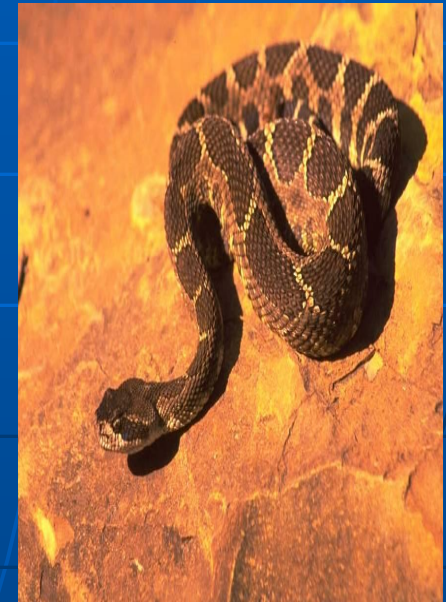
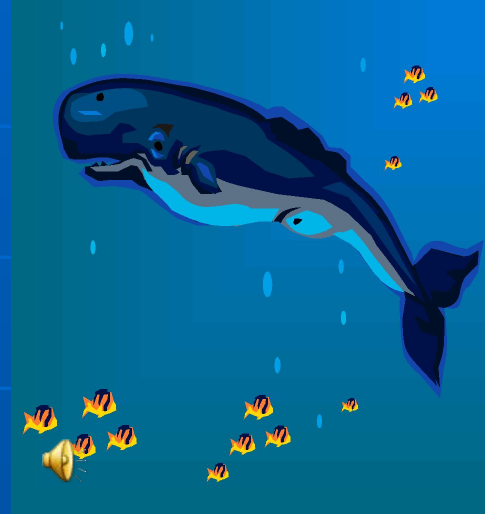


**55 км/ч**

**Сколько км за 2  
часа ?**



# Отгадай загадки





# Что за растения ?





# Цепи

## питания

ПРОДУЦЕНТЫ

ПОТРЕБИТЕЛИ  
ПЕРВОГО ПОРЯДКА

ПОТРЕБИТЕЛИ  
ВТОРОГО ПОРЯДКА

ПОТРЕБИТЕЛИ  
ТРЕТЬЕГО ПОРЯДКА

Растительность

Кузнечик

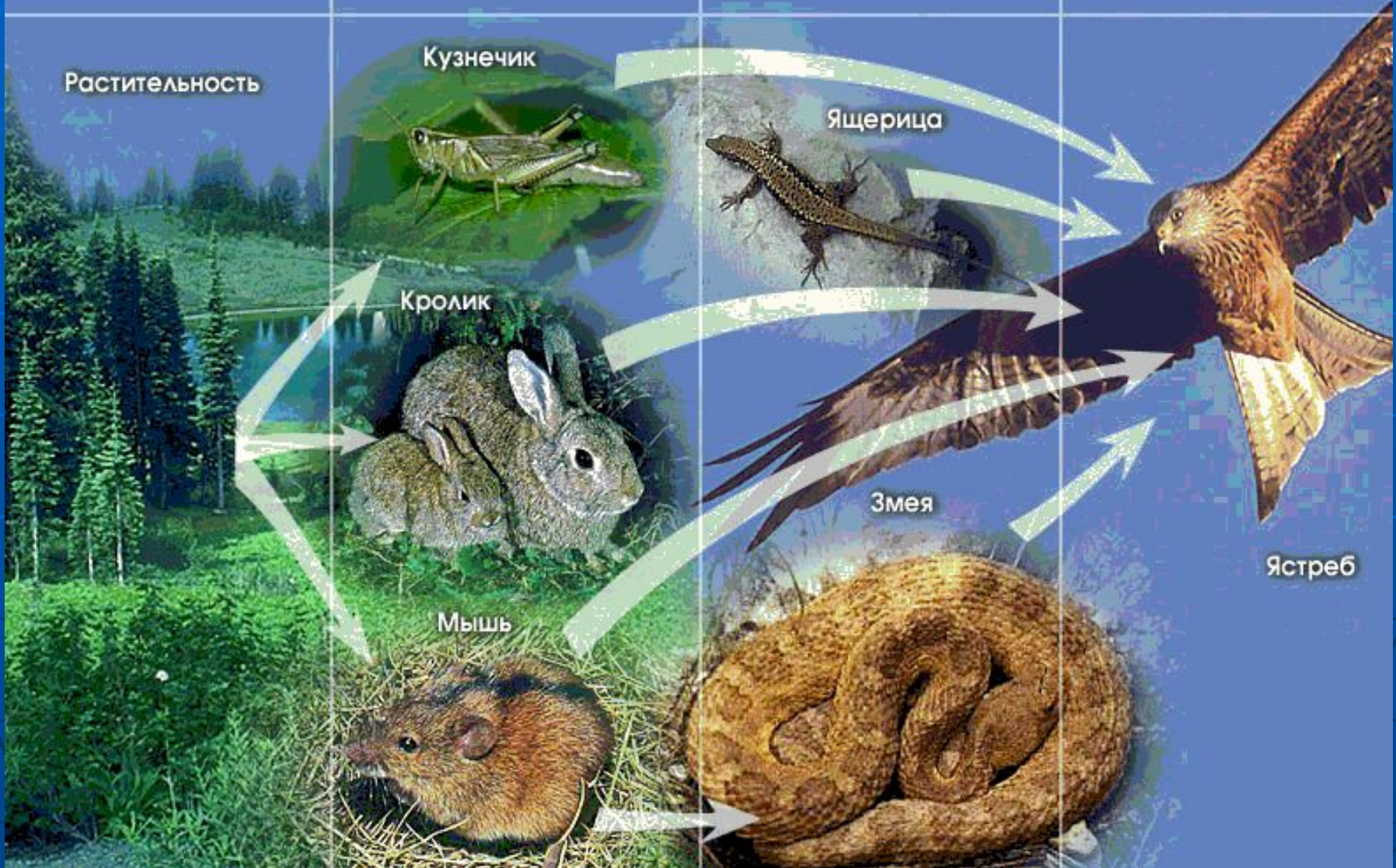
Ящерица

Кролик

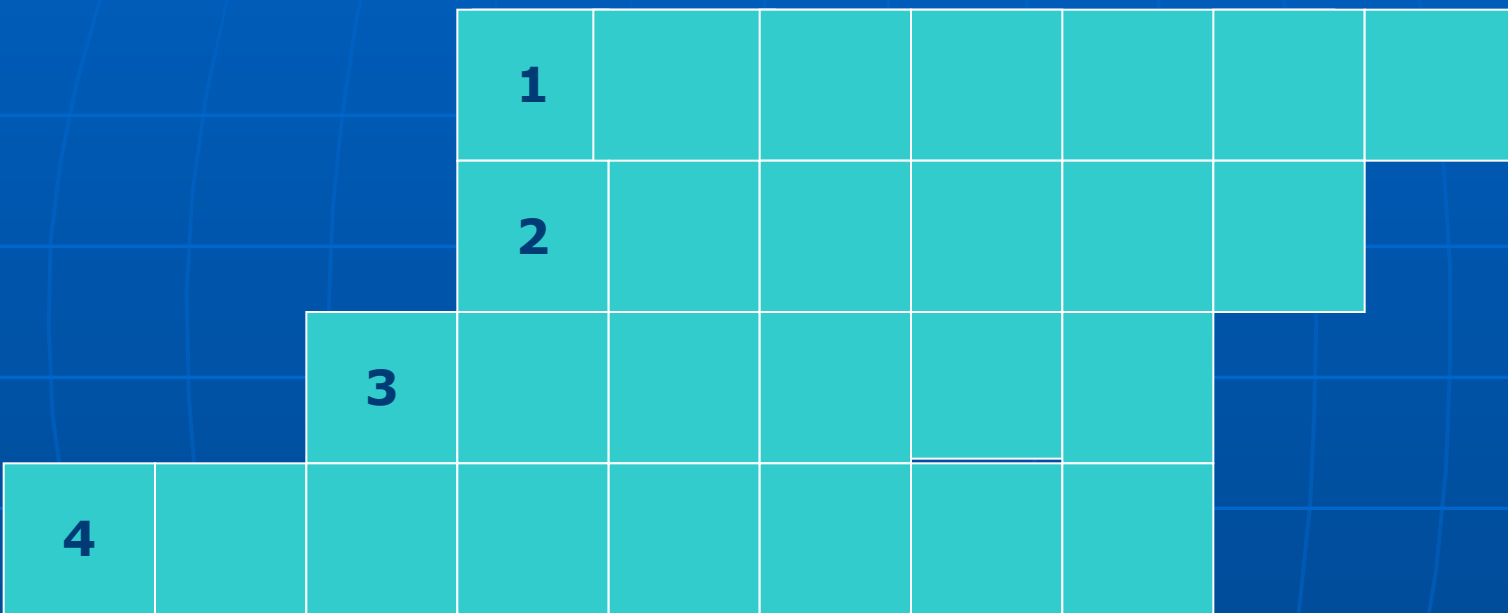
Змея

Мышь

Ястреб



# Заполни кроссворд названиями природных зон



Первый – 3 балла,  
второй – 2 балла

1	Т	У	Н	Д	Р	А	
2	Т	А	Й	Г	А		
3	С	Т	Е	П	Ь		
4	П	У	С	Т	Ы	Н	Я







