



Путешествие
в мир
животных

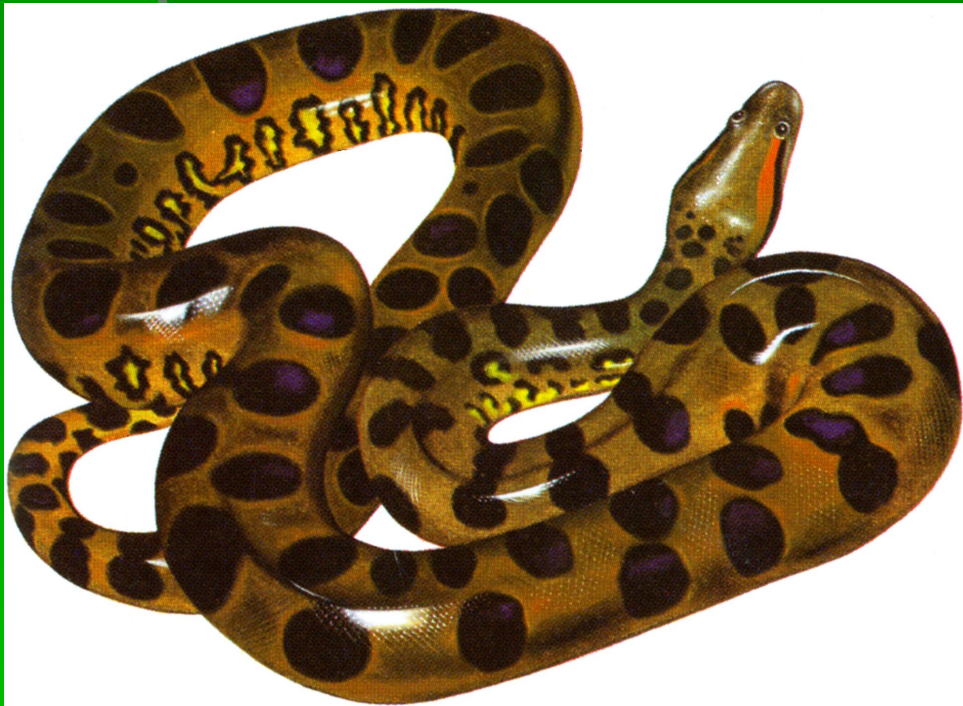
Назовите самую крупную ядовитую змею, достигающую в длину до 4-5 метров.

Королевская кобра.



**Назовите самую
большую неядовитую
змею на нашей планете.**

Анаконда.



Назовите имя знаменитого руководителя Театра кошек, который подметил, что очарование кошек заключается «в гордой независимости и скрытой, но преданной любви».

Юрий Куклачёв.



**Какая особенность
внешности была у
изображения богини
Баст (Баста), которой
поклонялись
древние египтяне?**

У богини была кошачья голова.



**Назовите имя
известнейшего
кардинала Франции
XVII века, который
имел несколько
десятков кошек.**

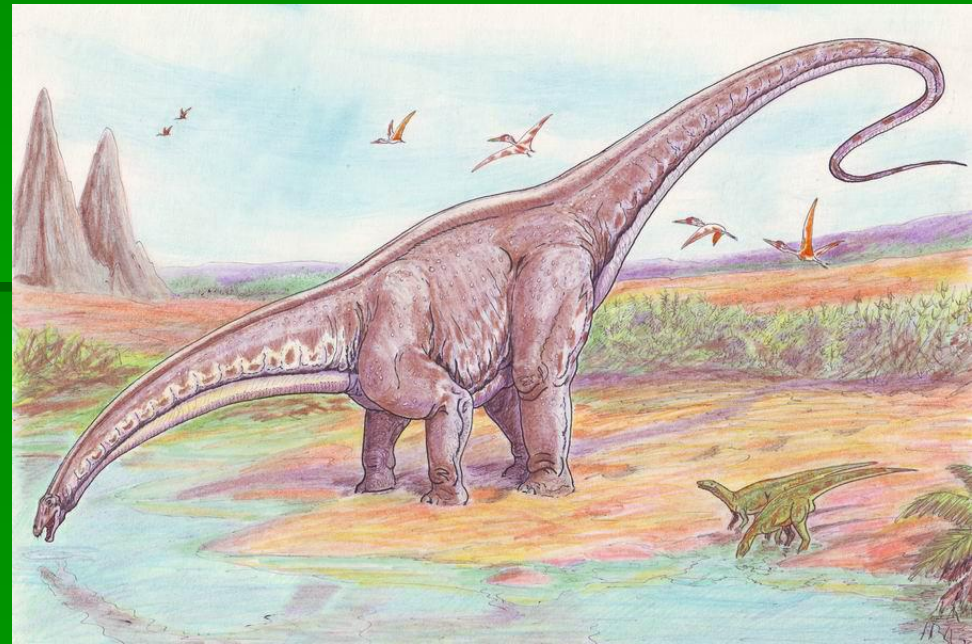
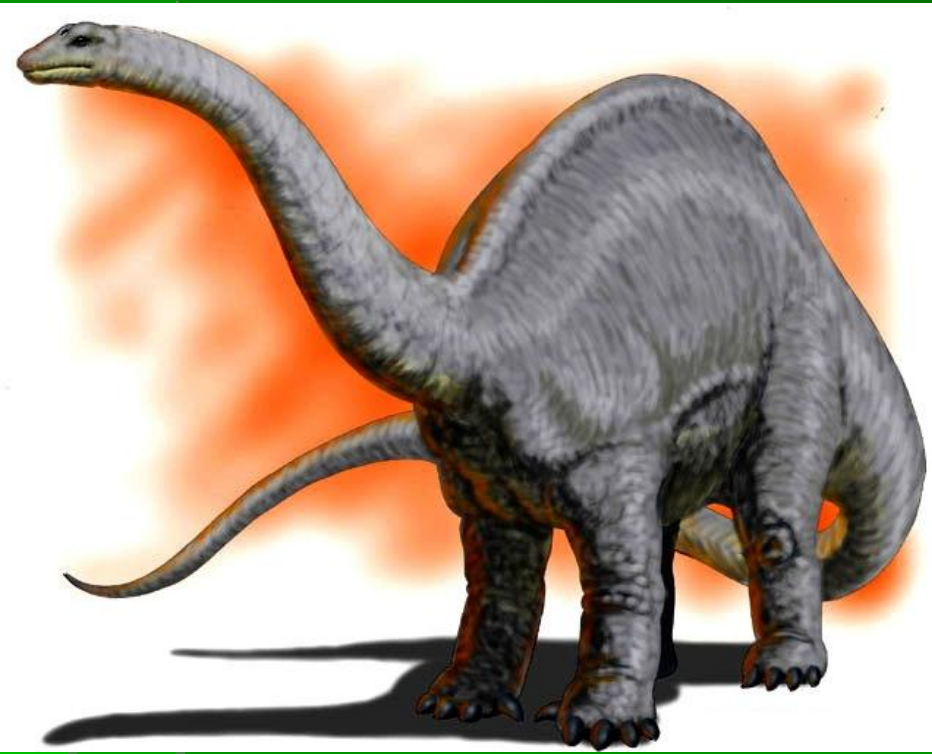
Арман Ришилье.



Из предложенных букв
нужно составить
название древнего
ящера.

З Б О Н Р Р О Т В А

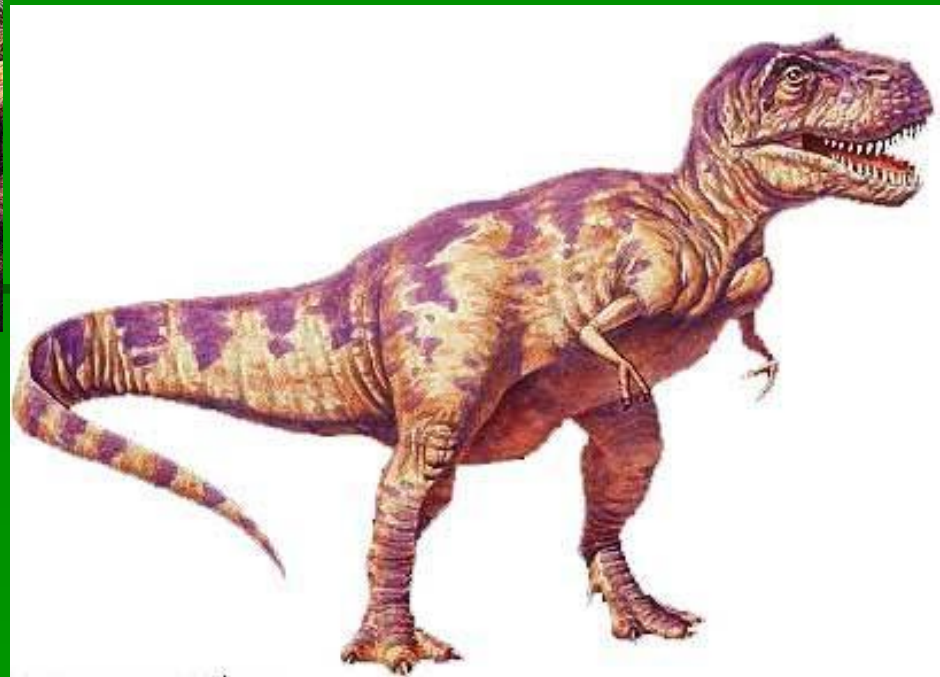
Бронтозавр.



Из предложенных букв
нужно составить
название древнего
ящера.

Т А Н О И В З Р А Н Р

Тиранозавр.



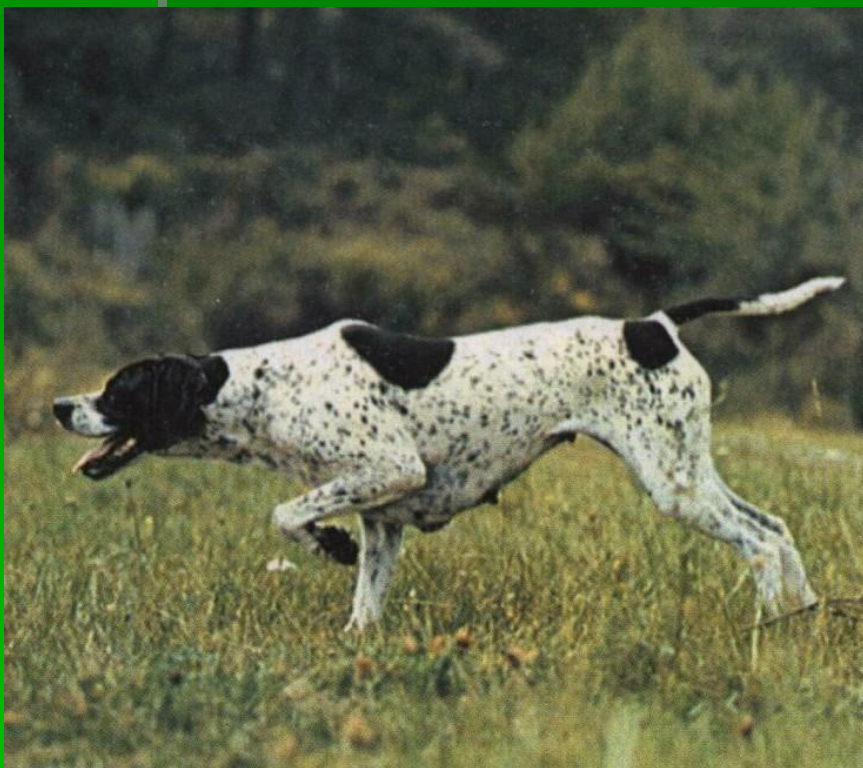
**Собаки какой породы
помогают спасателям
вытаскивать из воды
тонущих людей?**

Ньюфаундленд.



Представители этой породы охотничьих собак при обнаружении дичи застывают в стойке, приподняв лапу.

Сеттер.



Английский сеттер



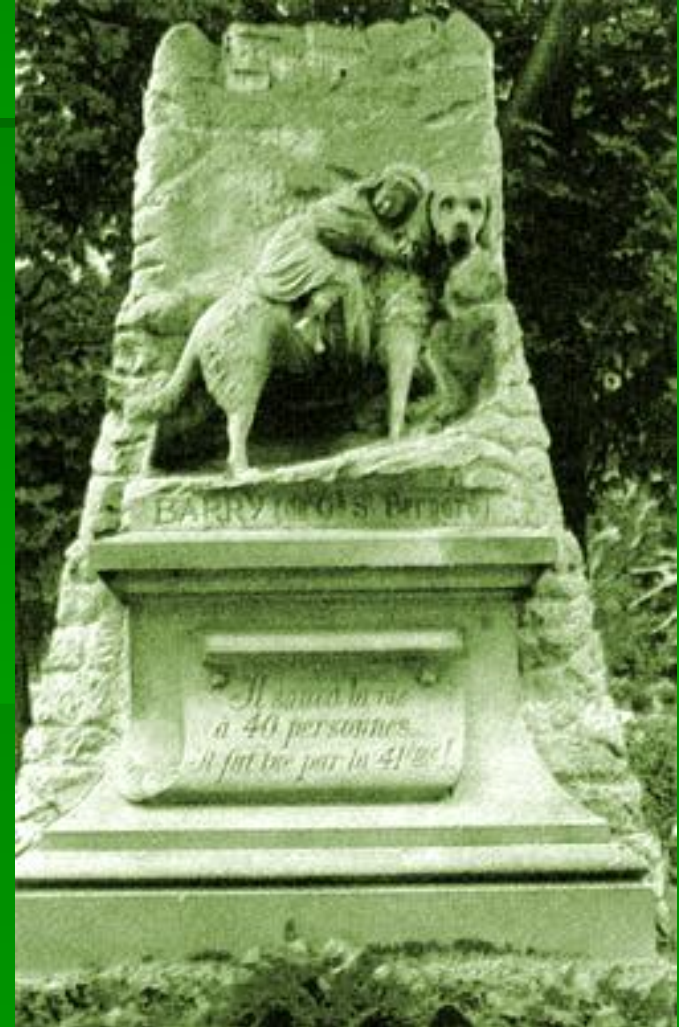
Ирландский сеттер

**В Париже поставлен
памятник собаке Барри,
спасшей сорок человек,
попавших под снежную
лавину. Назовите
породу этой собаки.**

Сенбернар.



Сенбернар Барри



Памятник Барри в Париже

На железнодорожной станции Сибуя в Токио стоит памятник собаке Хатико — за верность хозяину. Она до самой своей смерти 10 лет приходила на станцию и ежедневно ждала хозяина. Почему японцев так потрясла верность именно этой собаки?

**Хозяина уже не было в живых,
а собака продолжала его ждать
ВСЮ СВОЮ ЖИЗНЬ.**



Хатико



Памятник Хатико

Это терпеливое упрямое животное во время Первой мировой войны было единственным «транспортным средством» в итальянской армии. Поэтому в Риме есть единственный в мире памятник этому животному. Какому?

Ослу.



Памятник Ослу в Риме