

# ЗМЕИ

---

Выполнил: Баранов Кирилл  
ученик 3 класса «Б»

МОУ «Лингвистическая гимназия № 20»

# ЗМЕИ - ПРЕСМЫКАЮЩИЕСЯ



Змеи относятся к классу пресмыкающихся, отряду чешуйчатых. Так как их **тело покрыто чешуёй**. Именно чешуйки на коже дают змее возможность грациозно и быстро передвигаться по земле. Широкие чешуйки на нижней поверхности тела острыми краями отталкиваются от неровностей на поверхности земли, а вся змея движется от этих толчков вперёд.



# ЗМЕИ ЛИНЯЮТ!



Существует более 2 тысяч различных змей. Они живут на суше, в воде, на деревьях и сильно отличаются друг от друга. Но **все змеи**, молодые и старые, **сбрасывают кожу**.

Во время этого процесса змея трётся о грубые поверхности и так снимает кожу. При линьке вся кожа змеи сходит одним куском, выворачиваясь, как чулок. Это происходит **несколько раз в год**.

# СЛЫШАТ ЛИ ЗМЕИ?



кобра

Змеи **не имеют ушей** на поверхности головы. Это означает, что они не слышат звуков, которые поступают через воздух.

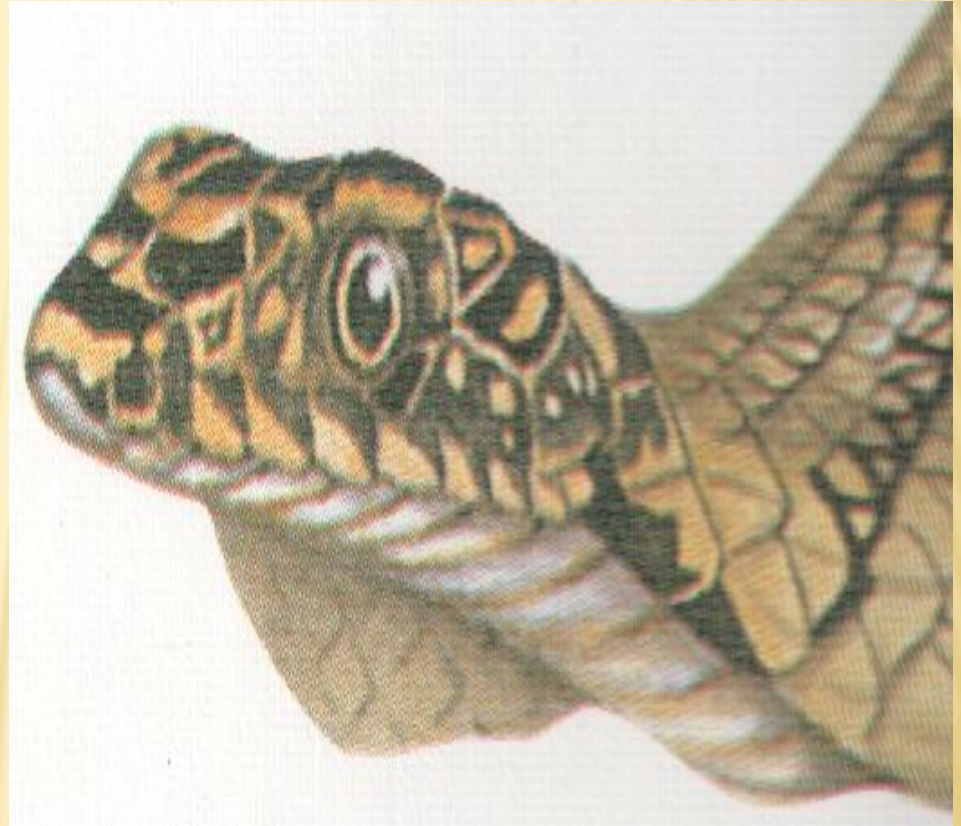
Но змеи очень **чувствительны к вибрации земли**. Поэтому, когда кажется, что змея слышит, как вы подходите, то это означает, что она просто ощущает вибрацию земли у вас под ногами.



# ЗРЕНИЕ И ОБОНЯНИЕ ЗМЕЙ

Большинство змей очень **хорошо видят**. Змеиные глаза всегда открыты, потому что у змеи нет подвижных век. Змея замечает свою жертву больше по движению, чем по форме или цвету.

Змеи **хорошо различают запахи**. По запаху они отличают животных, врагов и т. д.



# ДРУГИЕ ОРГАНЫ ЧУВСТВ



У змей также есть и другие чувства, связанные как с запахом, так и со вкусом. Змея может добывать определённые частички химических веществ из воздуха, земли, из других животных и предметов при помощи своего длинного, раздвоенного языка. Змея засовывает затем кончики языка в два отверстия в уголках рта. Эти отверстия содержат высокочувствительные нервные клетки. Ими змея определяет частички пищи, врага, друга и всё остальное.



# ТЕПЛОЧУВСТВИТЕЛЬНОСТЬ ЗМЕЙ



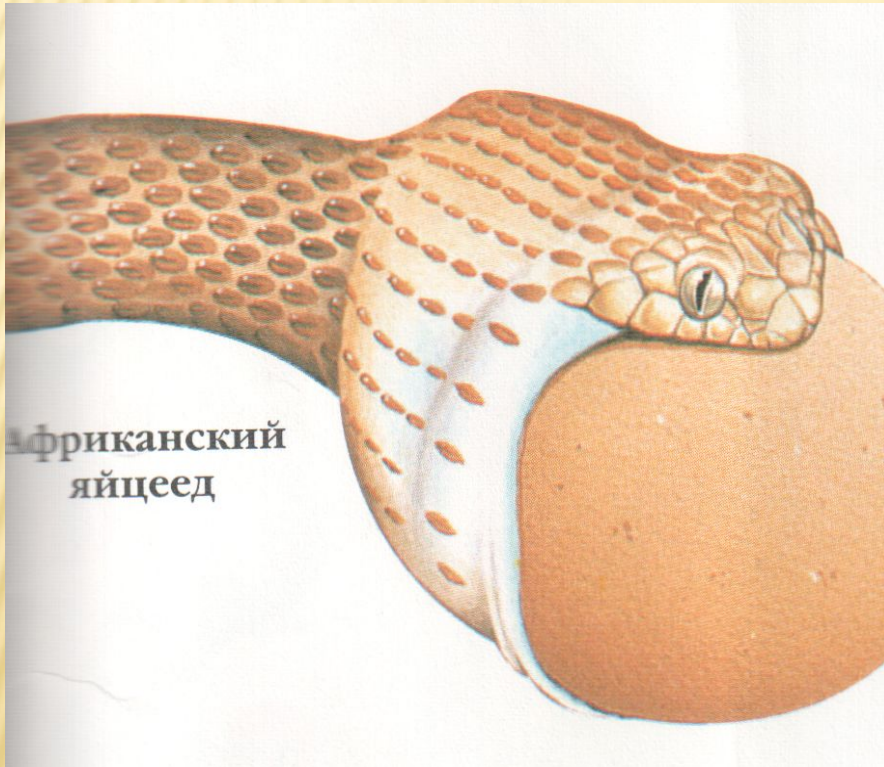
Гремучие змеи  
Ядовитый гремучи  
сет погремущк  
давая звуки, н  
треск или шё  
другим живо  
подальше. По  
ит из чешуйча  
ющихся после см  
правило, чем длин  
ка, тем старше зме  
ностью полагатьс  
знак не  
шуйки  
слома

Гремучие змеи

Рогатая  
гадюка

Змеи **могут определять жертву по температуре тела**, если она немного выше или ниже, чем окружающая обстановка. Это чувство теплоты даёт змеям возможность определить и напасть на жертву в темноте, даже не видя её!

# ПИТАНИЕ ЗМЕЙ

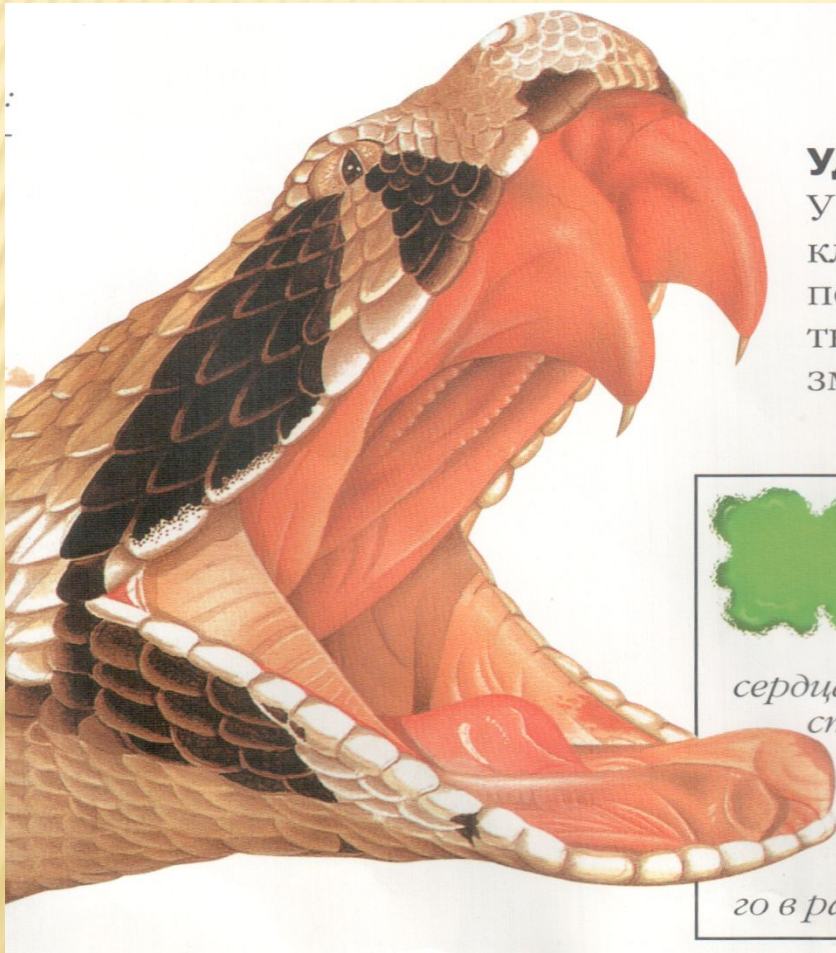


Африканский  
яйцеед

Все змеи заглатывают свою добычу целиком, не жуя. Они начинают заглатывать жертву с головы, чтобы она не могла их укусить. В некоторых случаях, чтобы проглотить животное целиком, змее требуется до получаса.

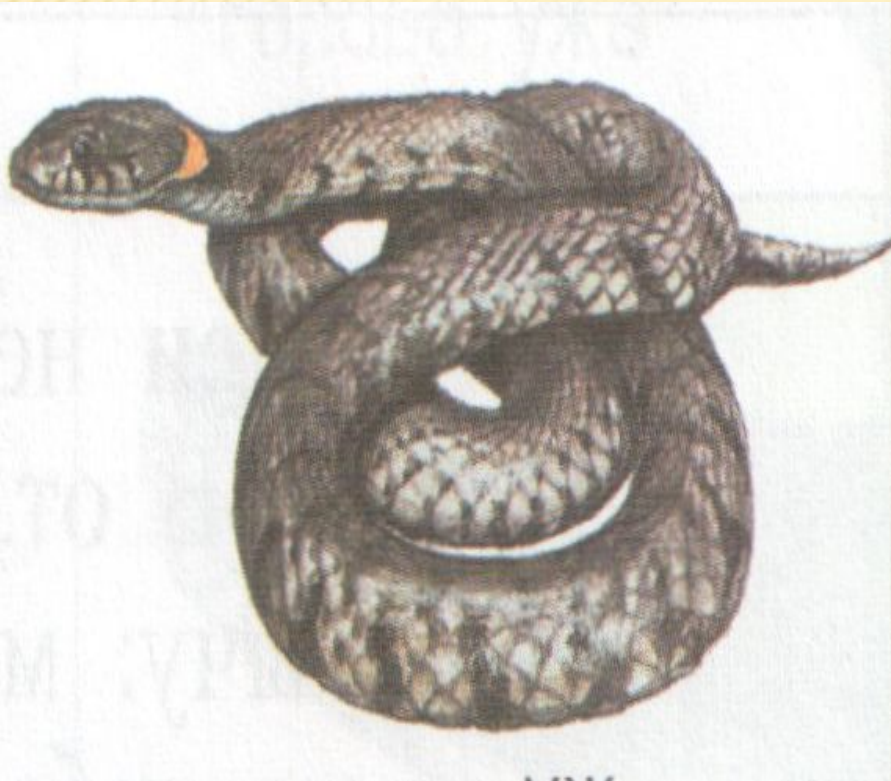


# ЯДОВИТЫЕ ЗМЕИ



Многие люди пугаются змей, но только некоторые из них смертельно опасны для человека. Ядовитые змеи кусают жертву клыками, впрыскивая свой яд в рану. Ядовитые клыки змей подвижны, они «задвигаются» в специальное углубление в нёбе.

# ЗМЕИ ПРИНОСЯТ ПОЛЬЗУ!



Убивать змей, даже ядовитых, не следует. **Все змеи**, в том числе и ядовитые, **приносят пользу**, истребляя вредных грызунов. Яд змей используется в медицине для приготовления лекарств.