

*КГКП «Карасуский сельскохозяйственный колледж»
Управления образования Костанайской области*

Имидж
молодого
педагога



**Подготовила: Финк
В.Г.**

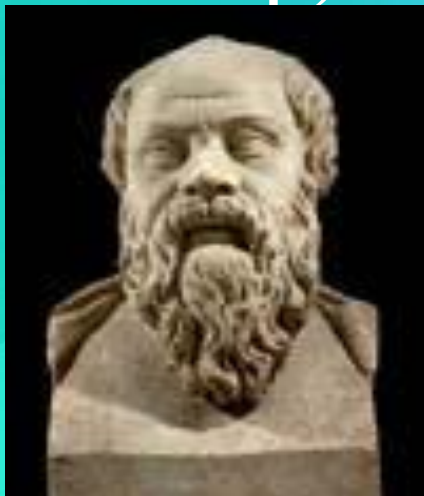


*... в красоте милей
простота.
(Овидий)*

**Мода - это то, во что
одеваемся мы сами. Немодно
то, что носят другие. (Уайльд
Оскар)**



*В одежде старайся быть
изящным, но не щеголем; признак
изящества - приличие, а признак
щегольства – излишество
(Сократ)*



ИМИДЖ

(от англ. *image* – образ) - эмоционально окрашенный стереотип восприятия образа учителя в сознании воспитанников, коллег, социального окружения, в массовом сознании.

При формировании имиджа учителя реальные качества тесно переплетаются с теми, которые приписываются ему окружающими.

(Педагогический словарь)

Педагог, который занимается созданием собственного имиджа, не только лучше выглядит, но и лучше себя чувствует, более уверен в себе в итоге и успешнее работает.



ИМИДЖ

– это то, как нас видят другие, как к нам относятся

- образ человека с его внутренними качествами

- образ человека в профессиональной характеристике



Структура имиджа

```
graph TD; A[Структура имиджа] --> B[Вербальный]; A --> C[Кинетический]; A --> D[Габаритный];
```

Вербальный

(verbum - слово)
мнение о человеке, которое формируется на основе вербальной продукции

Кинетический

мнение создающееся о человеке на основе его кинетики (с греч. относящийся к движению), характеристик типичных движений или положений в пространстве частей его тела.

Габаритный

мнение, которое формируется о человеке по его внешнему виду: конституции, одежде, причёске, макияже, аксессуарам...

СОСТАВЛЯЮЩИЕ ИМИДЖА

- Внешний облик
- Использование вербальных и невербальных средств общения
- Внутреннее соответствие образа профессии – внутреннее «Я»
- Стилиевые особенности педагогической деятельности
- Профессиональная направленность.



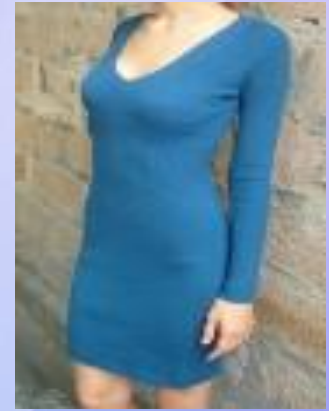
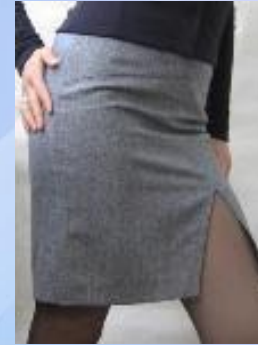
**Оцените
внешний вид
по следующим
параметрам:**

**одежда
обувь
прическа
макияж
маникюр
походка**

В одежде

не допускаются:

- Слишком откровенные (декольтированные и обтягивающие фигуру) платья, блузки, юбки, брюки.



-Мини и макси



-Открытый живот



-Слишком узкие или широкие брюки.

-Не допускается ношение шорт



Быть одетым слишком модно - признак дурного вкуса, отставать же от моды недопустимо, т.е. **надо одеваться по моде, но так, чтобы это не бросалось в глаза** джинсы носим дома!



Классический стиль всегда в моде!



Обувь, как для мужчин, так и для женщин должна быть удобной!

Открытые носы и высокие каблуки недопустимы!

Спортивная обувь только для учителей физкультуры.





Яркий макияж слишком привлечет внимание не только коллег, но и детей!



**Не пугайте окружающих!
Отдайте предпочтение естественным тонам!**





Прическа

Волосы должны быть чистыми, аккуратно подстриженными.

Мужчинам следует избегать ношения чрезмерно длинных волос; лицо должно быть чисто выбритым; допускается ношение ухоженных аккуратно подстриженных усов и бороды.



**Умеренность и вкус
необходимы при
подборе украшений,
бижутерии и
аксессуаров.**



Притча «Внешняя и внутренняя красота»



Обладая половиной,
всегда стоит стремиться к целому

Голос имеет определенные характеристики:

- высоту,
- темп,
- громкость,
- интонационность,
- эмоциональность,
- наполненность паузами, профессиональной терминологией.

Сочетание различных характеристик голоса формирует определенный образ.

Если вы хотите создать имидж перспективного и уверенного в себе человека, говорите низким, размеренным голосом, наполненным интонационно и паузами после важных слов, при этом чистым от сленга и слов-паразитов.



**Речь
педагога
должна
быть:**

**'Покуда человек
молчит, неведом дар
его, порок его
сокрыт'.**

- грамотной,
- правильной,
- чистой - без слов "паразитов",
- эмоционально насыщенной.

Имидж хорошего учителя

**миролюбивый
веселый
тактичный
откровенный
активный
щедрый**

**уверенный
сотрудничающий
организованный
трудолюбивый
умный
приятный**

Портрет хорошего учителя

- справедливый,
- умный,
- энергичный,
- требовательный,
- авторитетный,
- хороший организатор,
- приветливый,
- любящий детей,
- любящий свой предмет.



Педагоги с положительным имиджем:

- часто и охотно улыбаются;
- обладают хорошим чувством юмора;
- естественно себя ведут;
- веселы;
- часто и охотно говорят комплименты;
- знакомы с этикетом и следуют ему;
- уверены в себе;
- умеют посмеяться над собой;
- быстро вызывают человека на разговор о нем самом;
- осознают свои ограниченные возможности и то, что у них нет ответов на все вопросы;
- дружелюбны, с ними легко в общении.

требования к профессиональному имиджу учителя, влияет на его содержание. Но из поколения в поколение неизменными остаются такие качества идеального учителя как:



доброжелательность,
искренность



умение общаться



любовь к детям



**Большое
спасибо!**