
**МЕТОДЫ И ПРИЕМЫ
ОРГАНИЗАЦИИ
СИТУАЦИИ УСПЕХА
КАК ОДНО ИЗ
НАПРАВЛЕНИЙ
СОЦИАЛИЗАЦИИ
УЧАЩИХСЯ**

Проектируя модель личности выпускника школы - интерната мы должны стремиться развивать

- **личность**, владеющая идеями сотрудничества для осуществления продуктивных коммуникативных процессов;

- **человек** коммуникабельный (сформированы навыки коммуникации), способный аргументировано в любой доступной форме отстаивать, свою точку зрения, выслушать и понять другого человека, со сформированными навыками критичности;

- **личность**, ориентированная на общечеловеческие ценности, гражданской ответственностью, правовым самосознанием и

● **ЛИЧНОСТЬ**, ориентированная на
общечеловеческие ценности, гражданской
ответственностью, правовым самосознанием и
толерантностью мышления!

-
- **ЛИЧНОСТЬ**, владеющая оптимистическим взглядом на реальный мир, обладающая целостной картиной мира в духовно-нравственной, чувственной, интеллектуальной и практической сферах деятельности, построенной с использованием возможностей профильных, непрофильных курсов и системы дополнительного образования;
 - **ЛИЧНОСТЬ**, имеющая систему четких ценностных ориентиров, владеющая умениями самоанализа, способная адаптироваться в обществе, в социальном пространстве, обладающая способностью

• **ЛИЧНОСТЬ** интеллектуальная, творческая, способная к преобразовательной деятельности, обладающая активной **жизненной позицией**, имеющая потребность и способность к самоизменению;

• **человек**, способный укреплять, сохранять свое здоровье: духовное, психическое, интеллектуальное, физическое

Эти черты личности ученика и выпускника и направления её развития и составляют стратегические образовательные цели нашей школы-интерната.

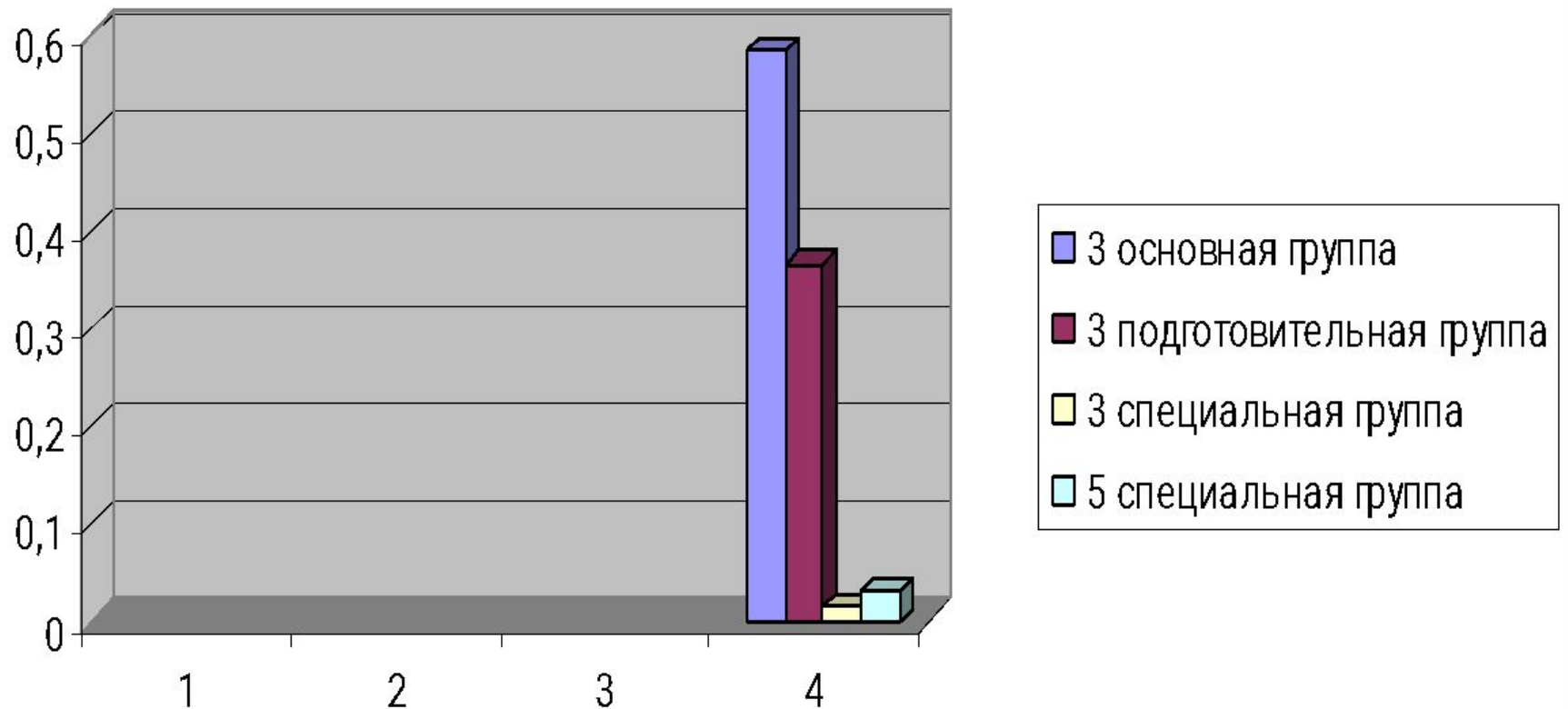
учащихся

- -сведения о себе и о своей семье сформированы на бытовом уровне у **89,4%** детей;
- -запас знаний и представлений об окружающем снижен у **37,3%** детей;
- -выраженность астенических проявлений отмечается у **69.9%** учащихся;
- -истощаемость всех психических процессов выявлена у **59,9%** учащихся, недостаточность пространственных и временных соотношений (целостный образ предметов) имеет место у **31%** учащихся;
- -временные представления сформированы только у **62,5%** учащихся,
- у **33,9%** сформированы частично;
- -нарушение фонематического восприятия имеется у **15%** учащихся;
- -нарушение кинестетического восприятия - у **72,5%** учащихся;
- -нарушение стереогноза (способность распознавать пространственную форму предмета при прикосновении к нему) наблюдается у **23,7%** учащихся;
- -нарушение формирования
- Нарушение письма и чтения **20%** (дисграфия, дислексия, дислалия)

Списки учащихся по ЛФК

Группы здоровья	Количество	Проценты
3 основная группа	35 ч-к	58,3%
3 подготовительная группа	22 ч-к	36,6%
3 специальная группа	1 ч-к	1,6%
5 специальная группа	2 ч-к	3,3%
Всего:4 групп	Всего: 60 человек	

ГРУППЫ ЗДОРОВЬЯ УЧАЩИХСЯ ШКОЛЫ - ИНТЕРНАТА с.РОДНИЧОК



ПО ЗАБОЛЕВАЕМОСТИ

Заболевания	Количество	Проценты
Энурез	16 человек	26,6%
Нарушение зрения	31 человек	51,6%
Хронический тонзиллит	3 человека	5%
Тугоухость	3 человека	5%
Хронический ринит	2 человека	3,3%
Диффузное увеличение щитовидной железы	24 человека	40%
Задержка физического развития	8 человек	13,3%
Плоскостопие	14 человек	23,3%
Сколиоз	10 человек	16,6%

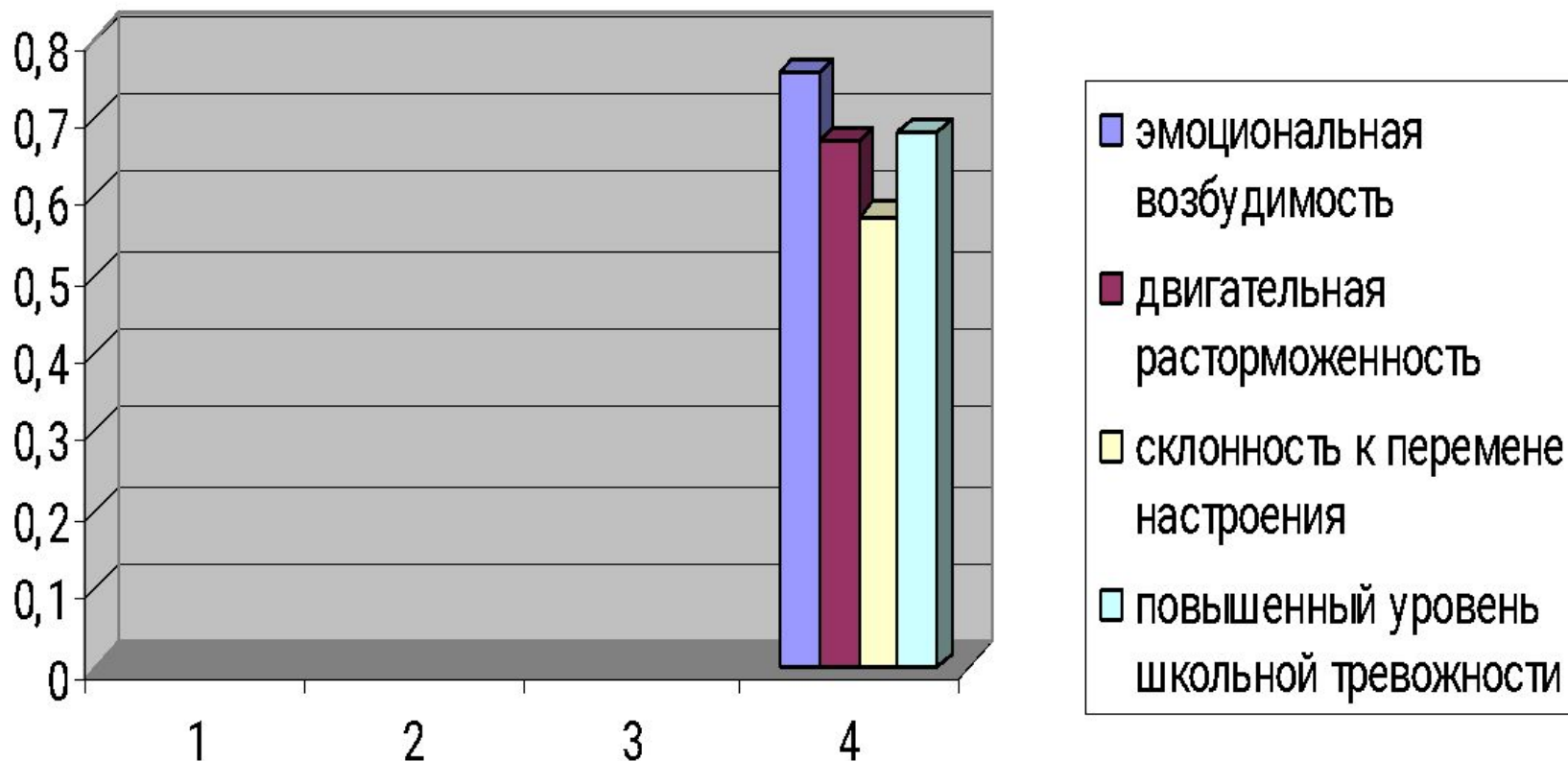
ВРОЖДЕННЫЕ АНОМАЛИИ

Пролапс митрального клапана	15 человек	25%
Пиелоэктозия	2 человек	3,3%
Киста левой почки	1 человек	1,6%
Ложная хорта	6 человек	10%
Бронхиальная астма	2 человека	3,3%

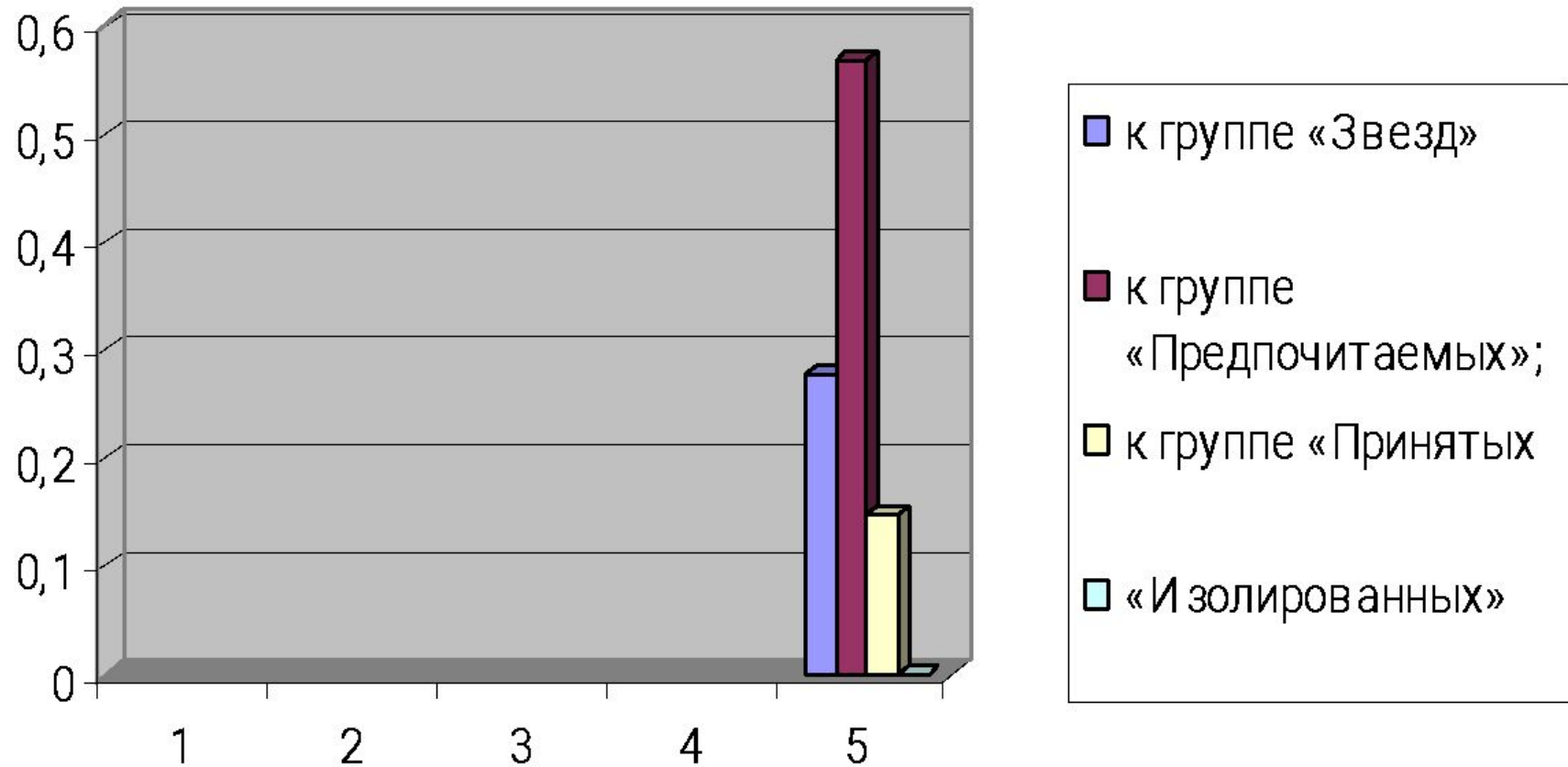
Неврология

Поражение центральной нервной системы	1 человек	1,6%
Варикоцеле	2 человека	3,3%
Пупочная грыжа	1 человек	1,6%

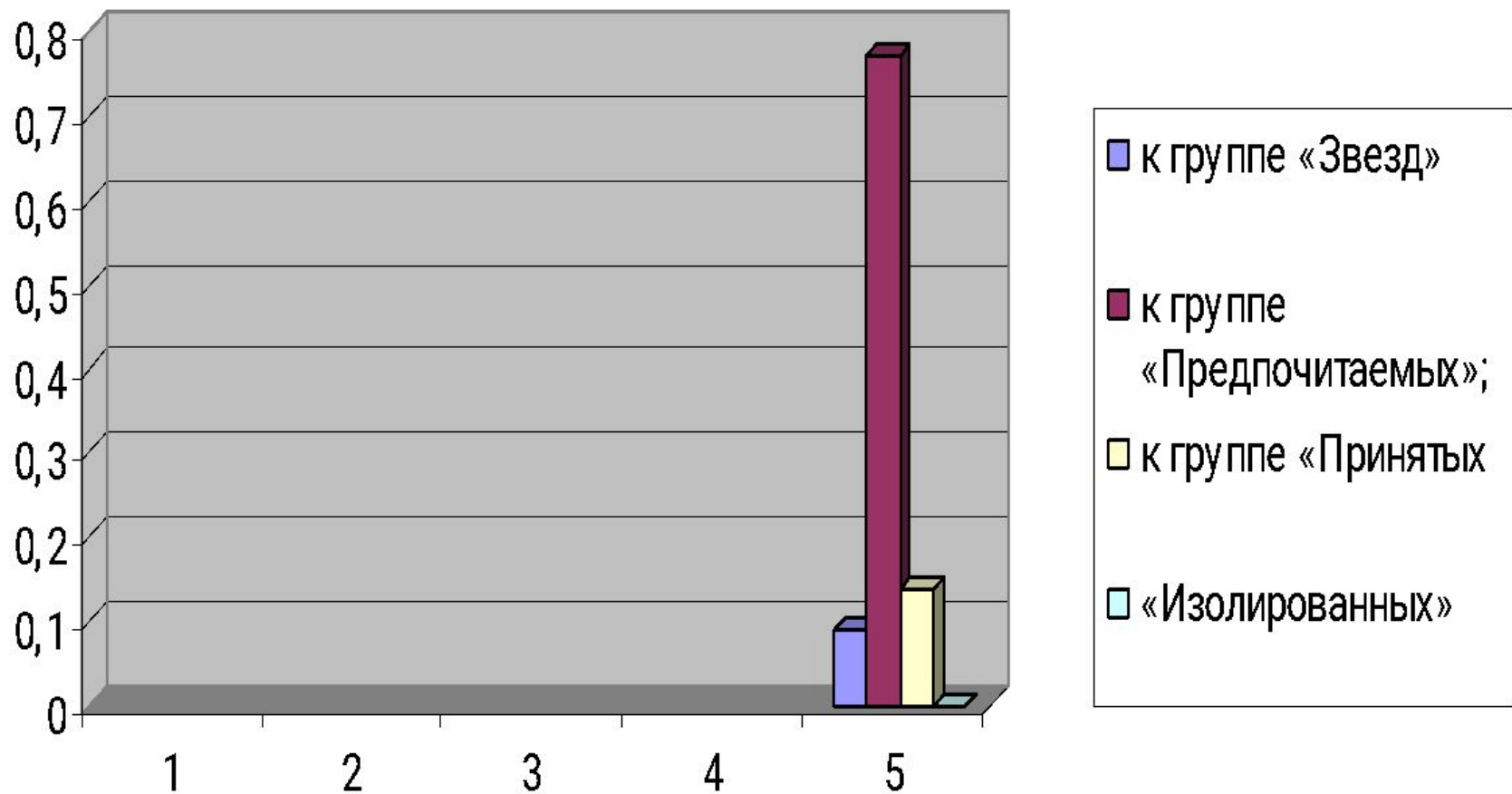
ОСОБЕННОСТИ ЛИЧНОСТНОГО РАЗВИТИЯ УЧАЩИХСЯ ШКОЛЫ - ИНТЕРНАТА с.РОДНИЧОК



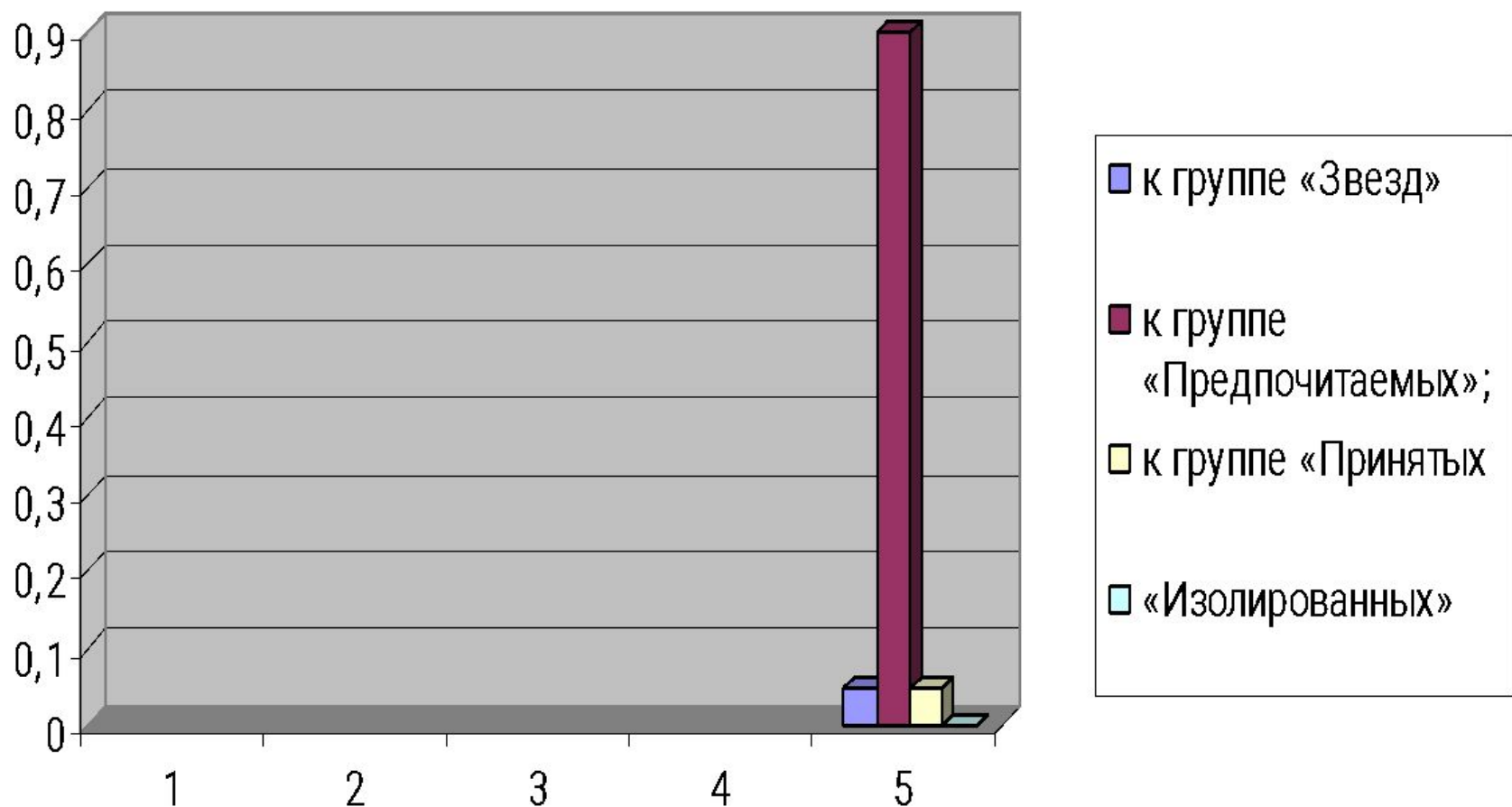
СОЦИАМЕТРИЧЕСКИЕ ИССЛЕДОВАНИЯ 6 КЛАСС



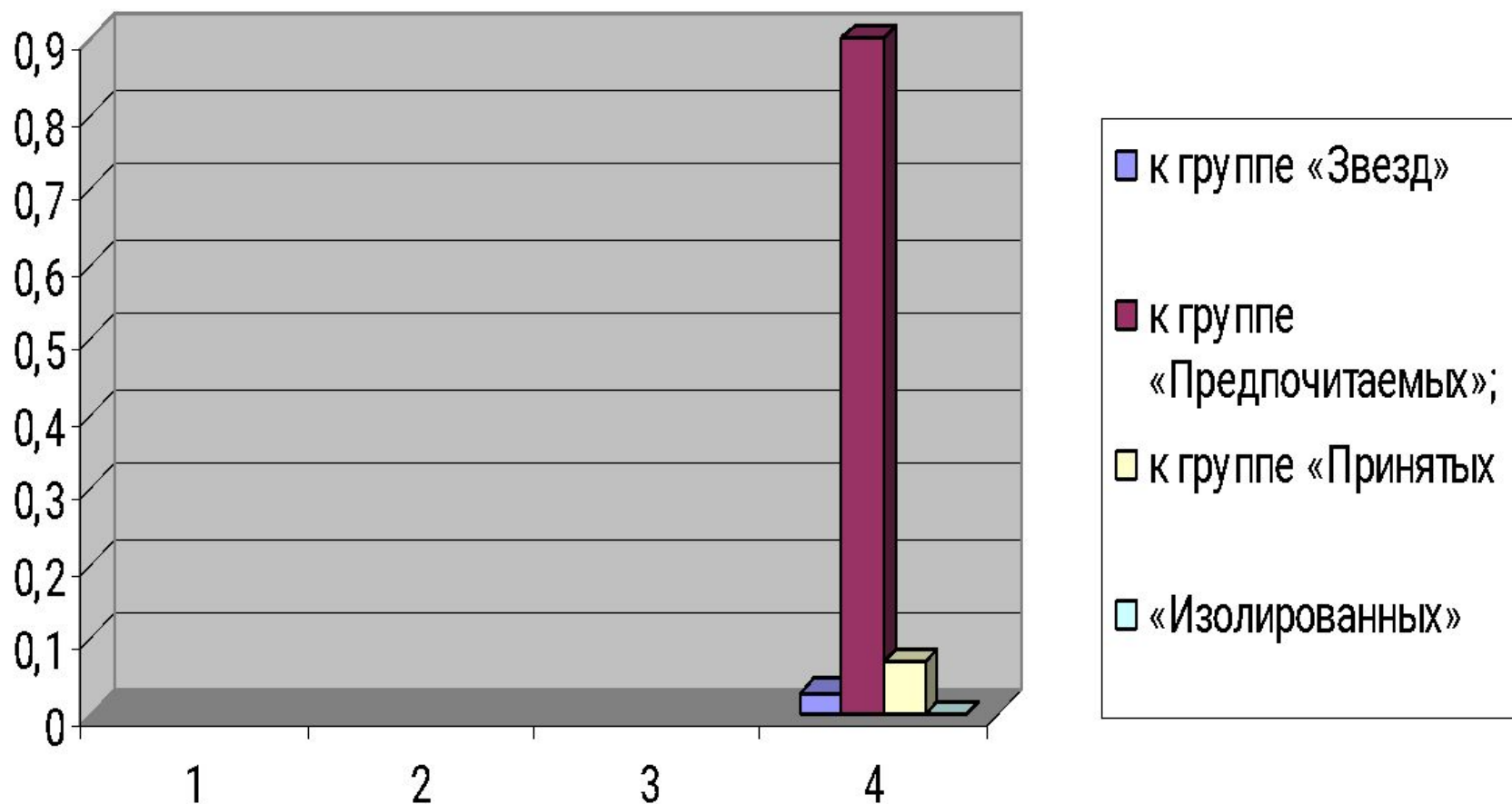
СОЦИАМЕТРИЧЕСКИЕ ИССЛЕДОВАНИЯ 7-Х КЛАССОВ



СОЦИАМЕТРИЧЕСКИЕ ИССЛЕДОВАНИЯ 8 - А КЛАСС

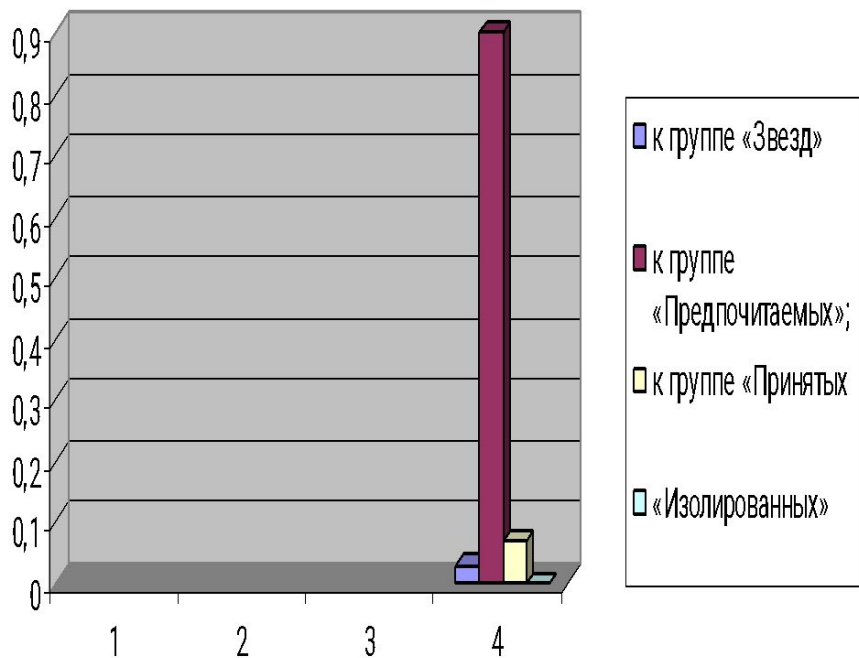


СОЦИАМЕТРИЧЕСКИЕ ИССЛЕДОВАНИЯ 8-Б КЛАСС

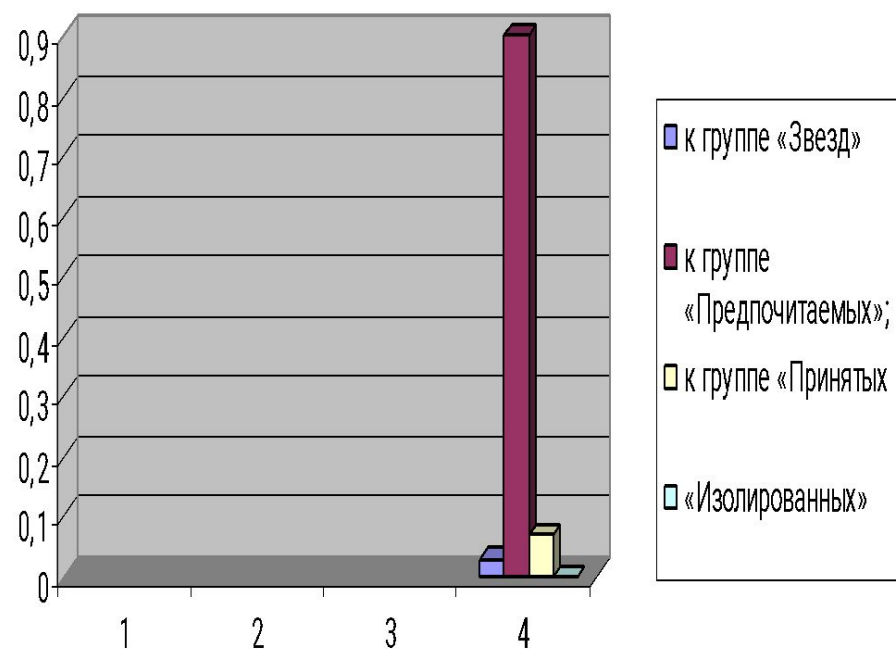


СРАВНИТЕЛЬНЫЕ СОЦИАГРАММЫ

СОЦИАМЕТРИЧЕСКИЕ ИССЛЕДОВАНИЯ 8-Б КЛАСС



СОЦИАМЕТРИЧЕСКИЕ ИССЛЕДОВАНИЯ 8-Б КЛАСС



СОЦИАМЕТРИЧЕСКИЕ ИССЛЕДОВАНИЯ 9 КЛАСС

