



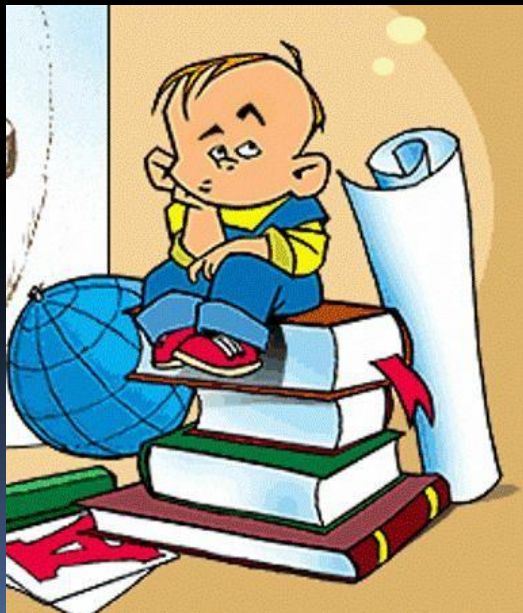
Зам. директора по УВР МКОУ СОШ
с. Суна Зуевского района
Кировской области
Козырева Л.А.



«ПРЕЕМСТВЕННОСТЬ ДЕТСКОГО САДА И ШКОЛЫ КАК ФАКТОР УСПЕШНОЙ АДАПТАЦИИ УЧАЩИХСЯ»

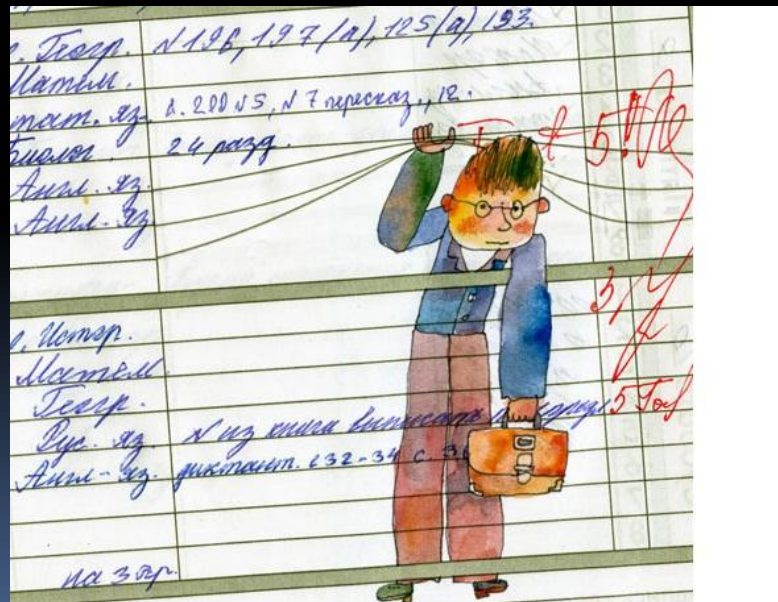
- «Все дети могут успешно учиться, если их этому научить»

Д.Г.
Левитас



Цель:

- Поиск оптимальных форм совместной деятельности детского сада и школы для успешной адаптации учащихся.



Задачи:

- 1. Выявить условия, способствующие успешной адаптации учащихся.
- 2. Выявить положительные и негативные тенденции и способы решения возникающих при адаптации проблем.
- Разработать систему взаимодействия детского сада и школы.

Преимственность -

- объективная необходимая связь между новым и старым в процессе развития

- 1. определение общих и специфических целей образования и взаимосвязи преемственных целей (сохраняющихся и развивающихся на обоих этапах).
- 2. Построение на этой основе единой взаимосвязанной и согласованной методической системы образования (ее целей, задач, содержания, методов, средств, форм организации)
- 3. Построение единой содержательной линии в предметных областях, согласующейся с обоснованием методической системы на дошкольном этапе и начальной школе.

Школьная зрелость -



психофизическая



интеллектуальная



личностная



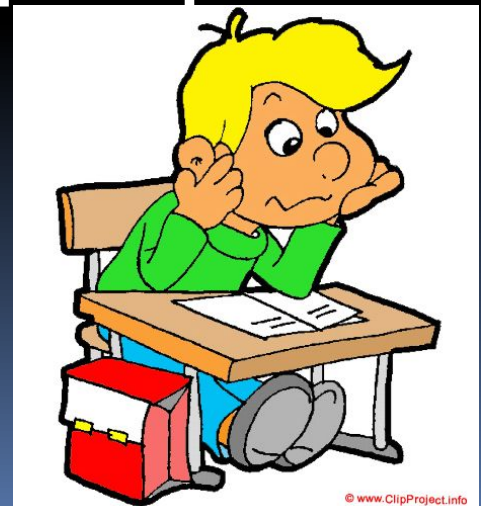
социальная



Эмоциональная

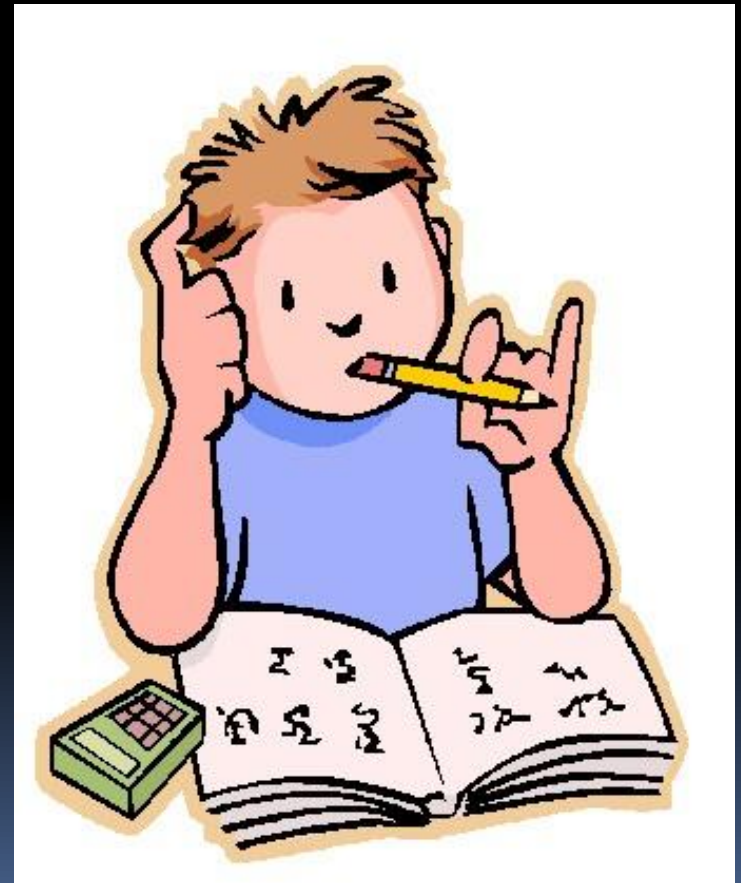
Психофизическая

- Способность концентрировать внимание
- Улавливать основные связи между явлениями
- Зрительно – моторная координация
- Произвольное внимание,
- память



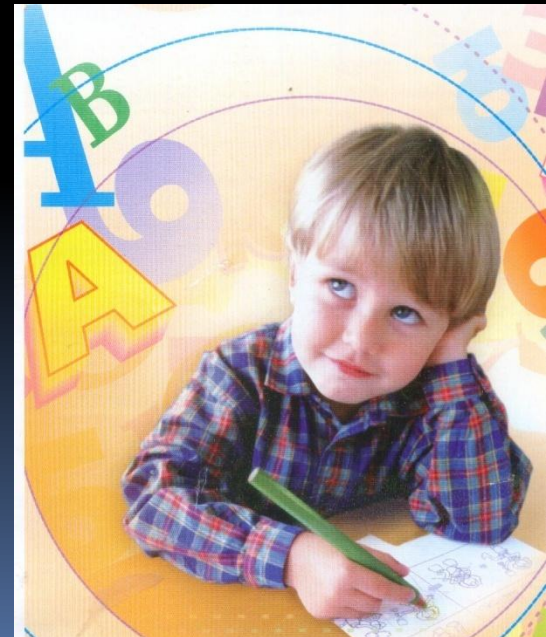
Интеллектуальная

- Развитая речь
- Аналитическое мышление



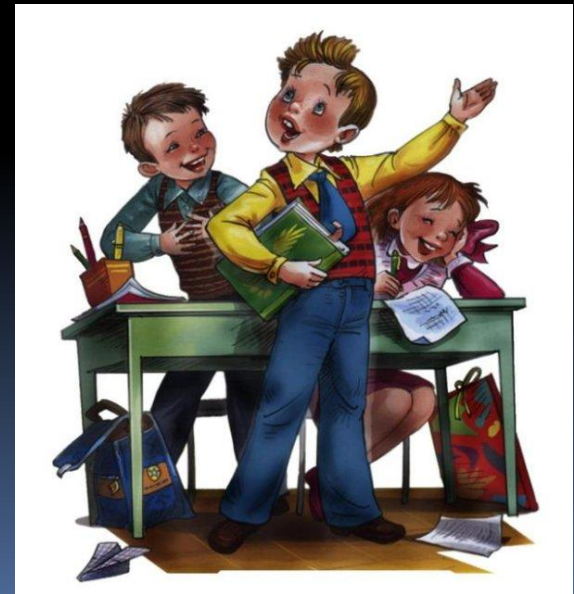
Личностная

- Школьная мотивация
- Желание занять позицию ученика
- Эмоциональная зрелость (умение регулировать своё поведение)



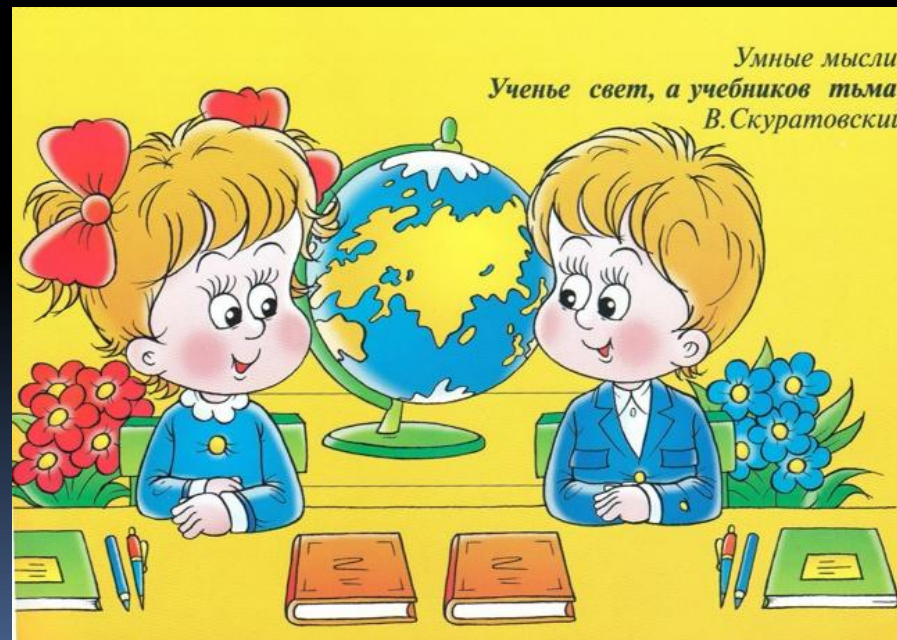
Социальная зрелость

- Потребность в общении
- Умение общаться
- Способность исполнять роль ученика
- Коммуникативность



Эмоциональная

- Отсутствие тревожности
- Низкий уровень тревожности

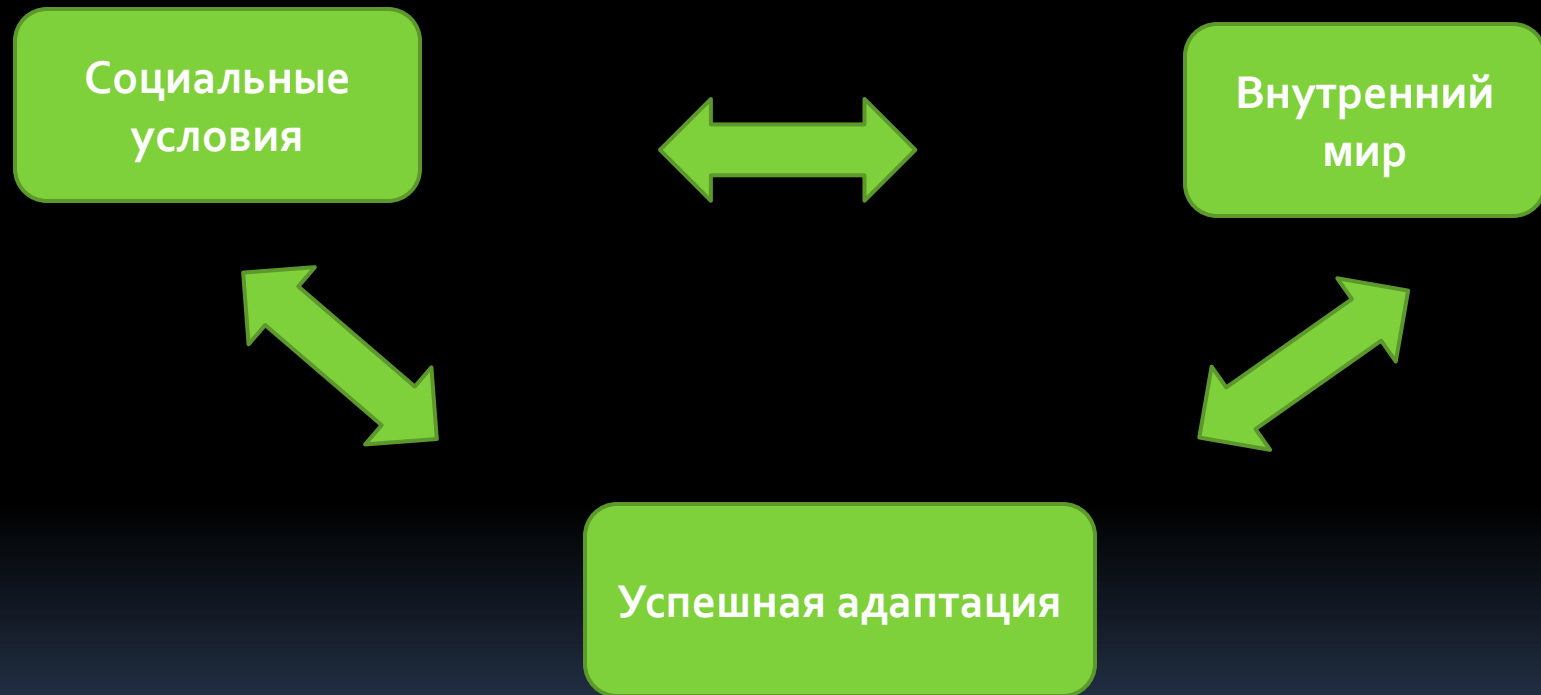


Поступление в школу –

- Стрессовая ситуация для любого ребёнка.
- НО! В ответ на стресс активизируется система адаптации на всех уровнях.

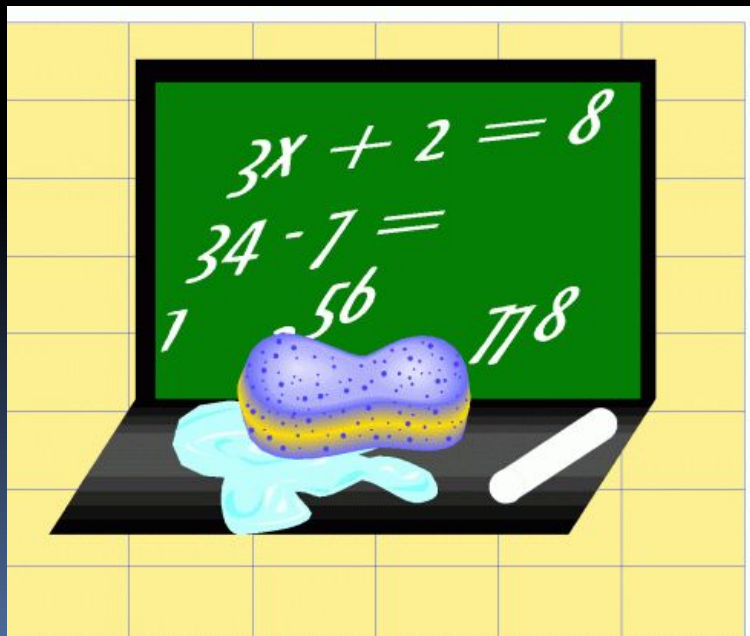


Социально – психологическая адаптация - это



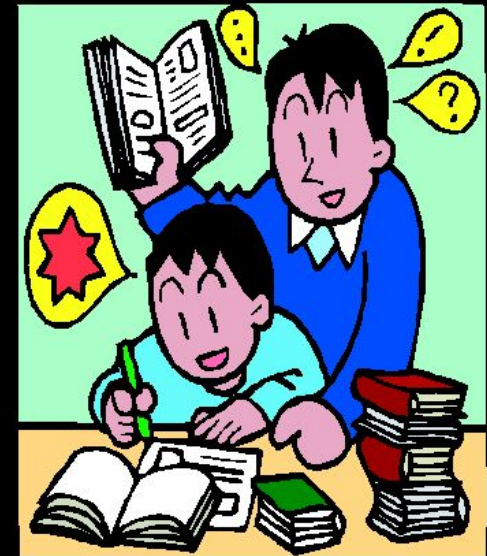
Система сопровождения адаптационного процесса

- 1. Разработка системы показателей
- 2. Диагностический инструментарий



Группы показателей:

- 1. Общее развитие ребёнка
- 2. Внутренние способности
- 3. Адаптационные ресурсы



Вперёд! К знаниям!



Взаимодействие

Детский сад

Родители

Школа

