

# Диагностика школьной дезадаптации

Антонова Лилиана Ивановна,  
социальный педагог  
МОБУ Мархинская СОШ №1

# Школьная дезадаптация

это социально-психологический процесс отклонений в развитии способностей ребенка к успешному овладению знаниями и умениями, навыками активного общения и взаимодействия в продуктивной коллективной учебной деятельности, т.е. это нарушение системы отношений ребенка с собой, с другими и с миром.

# Причины школьной дезадаптации

- характерное для современной России социальное расслоение (часто внутри одного класса дети из столь различных семей с трудом находят общий язык, плохо понимают друг друга и не умеют общаться);
- увеличение количества детей с задержкой психического развития (ЗПР);
- увеличение количества детей, имеющих невротические и серьезные соматические расстройства.

## Предпосылки школьной дезадаптации:

- низкий социальный статус ребенка; проблемы взаимоотношений в семье;
- низкая готовность прийти на помощь другу;
- плохие отношения со сверстниками;
- низкие познавательные способности;
- неадекватная самооценка.

- Типы проявлений школьной дезадаптации

- 

- 1)

- неуспешность в обучении по программам, выражающаяся в хронической неуспеваемости, а также в недостаточности и отрывочности общеобразовательных сведений без системных знаний и учебных навыков (когнитивный компонент ШД);

- 2)

- постоянные нарушения эмоционально-личностного отношения к отдельным предметам, обучению в целом, педагогам, а также к перспективам, связанным с учебой (эмоционально-оценочный, личностный компонент ШД);

- 3)

- систематически повторяющиеся нарушения поведения в процессе обучения и в школьной среде (поведенческий компонент ШД).

- **Метод наблюдения**

- Достоинства , преимущества

- Дает возможность увидеть поведение человека во всей широте проявлений, с разных сторон (можно сделать в естественной обстановке).
- В самом процессе наблюдения, в поведении человека можно выделить существенные и второстепенные аспекты поведения, и наблюдать за существенными.
- Для проведения наблюдения не требуется получение согласия со стороны испытуемого и установление с ним контакта (в отличие от всех оставшихся методов).

- Недостатки

- требуется очень много времени
- результаты наблюдения трудно поддаются количественной оценке (формализации), значит, трудно их сравнивать между собой.
- крайний субъективизм результатов
- (психодиагност является в данном случае измерительным инструментом).

# Карта наблюдения Стотта

Требования при составлении КН :

- выделение однозначных, относительно элементарных фрагментов поведения ребенка;
- группировка этих фрагментов в определенные синдромы, т. е. их классификация;
- определение взаимоотношений между этими фрагментами.

КН включает [198](#) фрагментов фиксированных форм поведения, о наличии или отсутствии которых у ребенка должен судить наблюдатель, заполняющий карту.

Эти фрагменты сгруппированы в 16 синдромов.

I - НД «Недостаток доверия к новым вещам, людям, ситуациям».

II - О «Ослабленность» (астения).

III - У «Уход в себя».

IV - ТВ «Тревога за принятие взрослыми и интерес с их стороны».

V - НВ «Неприятие взрослых».

VI - ТД «Тревога за принятие детьми».

VII - А «Асоциальность».

VIII - КД «Конфликтность с детьми».

IX - Н «Неусидчивость» или «Неугомонность».

X - ЭН «Эмоциональные напряжения» или «Эмоциональная незрелость».

XI - НС «Невротические симптомы».

XII - С «Среда».

XIII - УР «Умственное развитие».

XIV - СР «Сексуальное развитие».

XV - Б «Болезнь».

XVI - Ф «Физическое развитие».



- Заполняется карта учителем, воспитателем или взрослыми, хорошо знающими ребенка. В регистрационном бланке зачеркиваются те цифры, которые соответствуют формам поведения (синдрому), наиболее характерным для данного ребенка.
- Центральная вертикальная черта отделяет более тяжелые нарушения (справа) от менее тяжелых (слева). При подсчете симптомов, находящийся слева от вертикальной черты, оценивается одним баллом, справа – двумя.
- Подсчитывается сумма баллов по каждому синдрому и общий «коэффициент дезадаптированности» по сумме баллов по всем синдромам.
- Помимо количественной обработки результатов проводится их качественный анализ.
- Большое количество зачеркнутых отрезков у ребенка (по сравнению с другими детьми) дает возможность сделать вывод о серьезных нарушениях в развитии его личности и поведения, а также выделить те синдромы, которые в первую очередь определяют нарушения и преодоление которых должно занимать центральное место в работе с ребенком.

# Карта наблюдений Стотта

Имя, фамилия \_\_\_\_\_

Дата \_\_\_\_\_ Класс \_\_\_\_\_

Возраст \_\_\_\_\_

## нарушения

## неприспособленнос

		<b>нарушения</b>											<b>неприспособленнос</b>														
<b>нд</b>	1	2	3	4	5	6	7	8	9	10	11	12	13	14	15	16											
		<b>д</b>	1	2	3	4	5	6	7	9	10	8	11	12	13	14	15	16	17	18	19	20					
			<b>у</b>	1	2	3	4	5	6	7	8	9	10	11	12	13											
<b>тв</b>	1	2	3	4	5	6	7	8	9	10	11	12	13	14	15	16											
		<b>вв</b>	1	2	3	4	5	6	7	8	9	10	11	12	13	14	15	16	17	18	19	20	21	22	23	24	
			<b>тд</b>	2	3	4	5	6	7	8	9	10	1	11	12	13	14	15									
		<b>а</b>	1	2	3	4	5	6	8	9	10	11	7	12	13	14	15	16									
		<b>н</b>	1	3	4	5	6	7	8	9	10	11	2														
				<b>вд</b>	1	2	3	4	5	6	7	8	9	10													
		<b>эн</b>	1	2	3	4	5	9	10	6	7	8	11	12													
				<b>нс</b>	2	3	4	1	5	6	7																
		<b>с</b>	1	2	3	4	5	6	7																		
					<b>сп</b>	1	2	3																			
				<b>уо</b>	1	2	3	4	5	6	7																
<b>в</b>	1	2	3	4	5	6	7	8	9	10	11	12	13	14													
						<b>ф</b>	1	2	4	5	3																

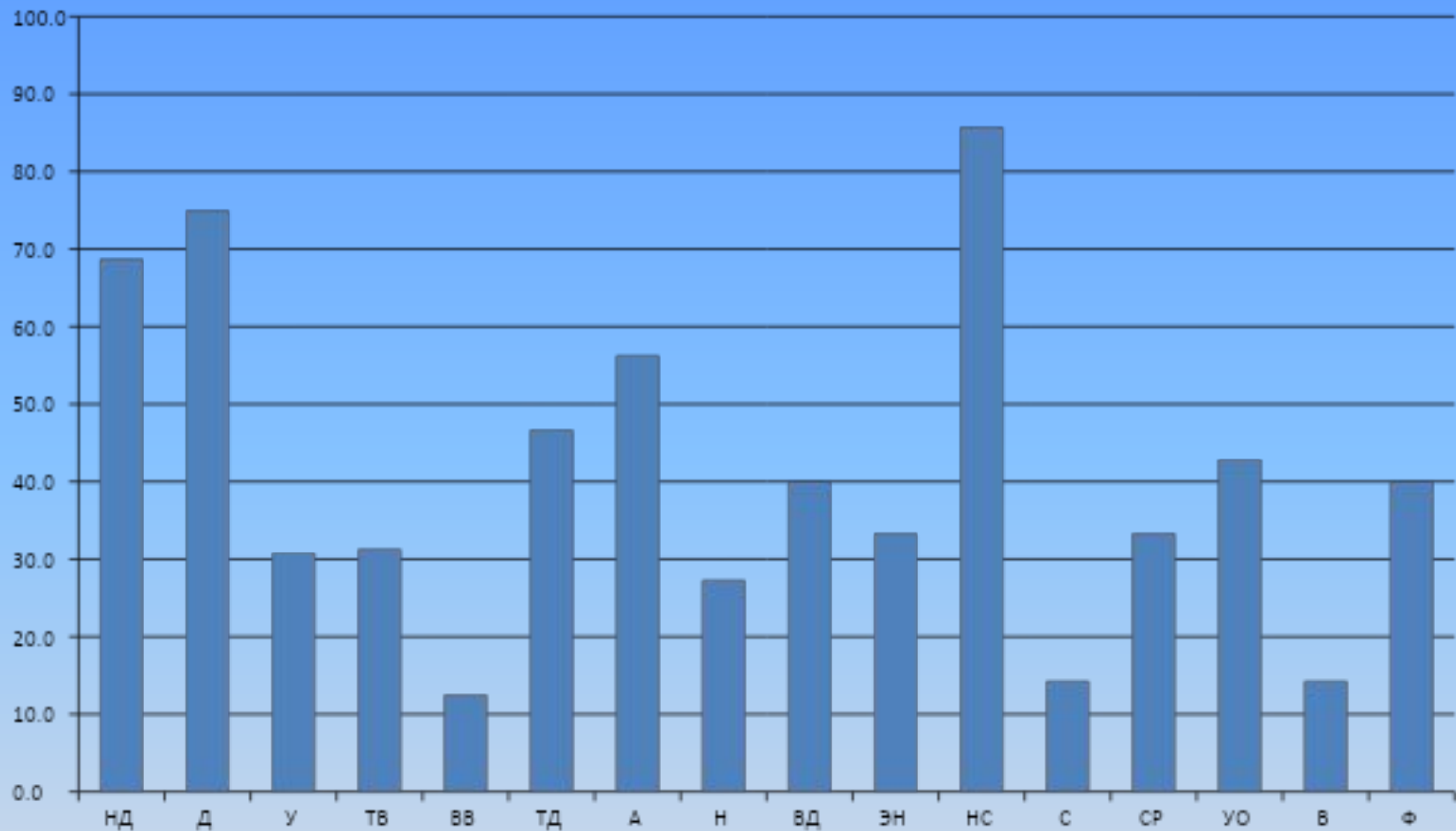
# Обработка.

1. Суммируются все баллы по каждому СК.

2. Затем суммы сырых оценок по каждому СК переводятся в процентные показатели (сумма баллов делится на максимально возможную сумму и умножается на 100 %). Процентные показатели свидетельствуют о выраженности СК у обследуемого от максимально возможной выраженности.

[См. приложение](#)

	Ск	нарушения	приспособленность	коэффициент дезадаптированности	максимальный балл ск	сумма ск	%
1	нд	5	6	0,8	21	16	68,8
2	д	1	14	0,9	32	20	75,0
3	у	2	2	0,3	19	13	30,8
4	тв	3	2	0,3	25	16	31,3
5	вв	3	0	0,1	38	24	12,5
6	тд	5	2	0,4	22	15	46,7
7	а	8	1	0,4	23	16	56,3
8	н	2	1	0,3	13	11	27,3
9	вд	3	1	0,3	15	10	40,0
10	эн	3	1	0,3	20	12	33,3
11	нс	5	1	0,6	11	7	85,7
12	с	0	1	0,3	7	7	14,3
13	сп	0	1	0,5	4	3	33,3
14	уо	2	1	0,4	9	7	42,9
15	в	1	1	0,2	16	14	14,3
16	ф	1	1	0,5	6	5	40,0



## Интервалы

от 20 % до 40 % - заметная выраженность

от 40 % до 60 % - сильная выраженность

от 60 % до 80 % - очень сильная выраженность качества.

## Ориентировочные критерии (по данным В.А.Мурзенко)

Коэффициент дезадаптации основной части выборки составляет **от 8 до 25** баллов.

**Свыше 25** баллов свидетельствует о значительной серьезности нарушения механизмов личностной адаптации, эти дети стоят на грани клинических нарушений и нуждаются в специальной помощи, вплоть до вмешательства психоневролога.

## Коррекционная программа для трудновоспитуемых школьников

### Исходный уровень

- не готов к учебному процессу, нет готовности к сотрудничеству в рамках совместной программы, демонстрация диссоциального поведения в педагогических ситуациях: никакого согласия на предложения педагога, обход учебных заданий, отказ от всякого контакта с педагогами, игнорирование необходимости помогать окружающим

### Педагогические ожидания:

- привить готовность к учебе в отдельных групповых мероприятиях; привить социальную способность к групповой активности в школьно-педагогических ситуациях

# Просветительная программа

Фаза подготовки учебы:

- Снижение требований к школьнику, пока они не будут соответствовать его актуальному уровню;
- Наблюдение за развитием проектов, содействие или подготовка средств работы (планов, чертежей и т. п.).
- Смена педагогической установки с 'ориентированной на преподавание' на 'ориентированную на учащегося', инициирование и содействие индивидуальной работе, развитию интересов.
- Разрешение школьнику посещать уроки только два часа в день, выполнять задания в размере только одной задачи в день

Принцип: постепенность (самые малые шаги), педагогический ритм, внимание к ручной работе, ориентация на самодеятельность учащегося

Форма: индивидуальная работа с учащимся

Средства: Словесная информация, рабочая карта, игры и книги

Стиль: Обращен на учащегося



# Воспитательная программа

Подготовительная групповая фаза:

- создание товарищеских контактов,
- сообщения учащихся о собственном опыте и знаниях,
- ограничения вульгарного стиля разговора,
- специальные формы поощрения каждого,
- организация свободного времени в классе,
- организация помощи каждому члену группы в любое время.

Специальная форма:

- Отдельные педагогические мероприятия, поиск собственного помещения для групповых занятий, проведения досуга и т. п.

Способ: узнавать, упражняться, повторять положительные элементы поведения.

Стиль: преимущественно по-товарищески.