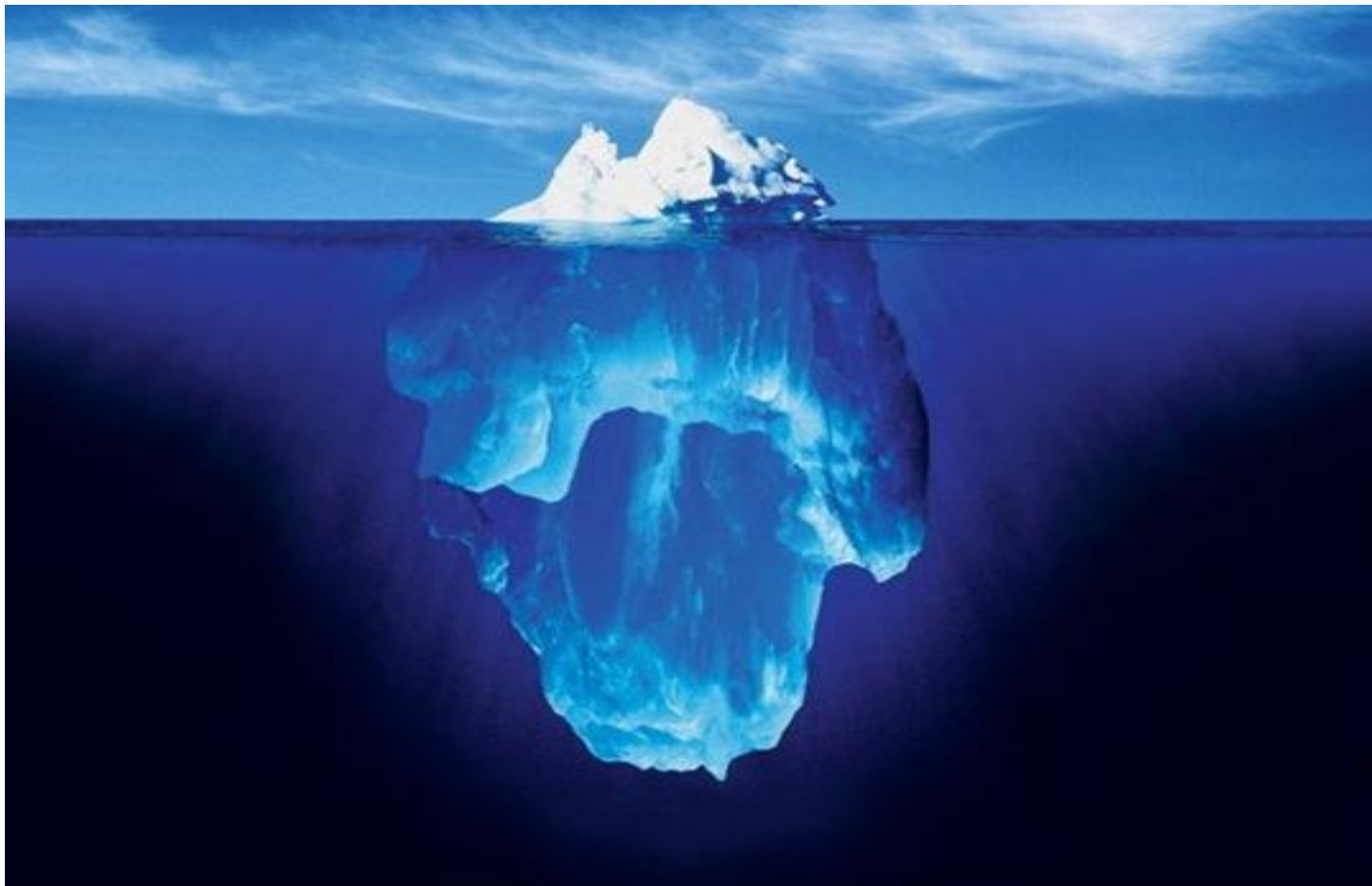


# *Проблемы подготовки детей к обучению письму*

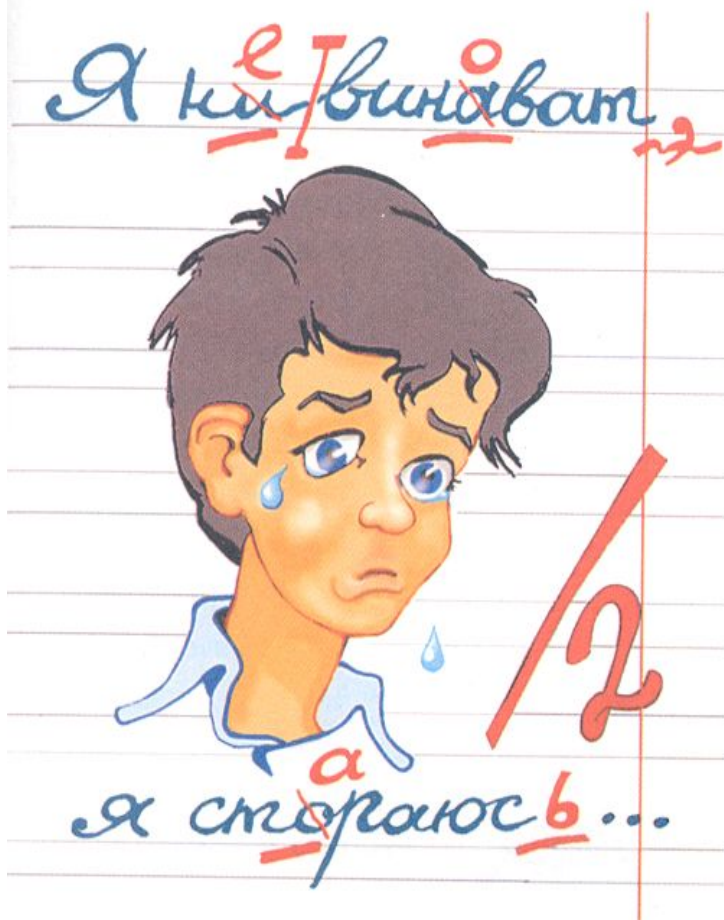


**В настоящее время большой проблемой в школе является различные нарушения письменной речи**

**Дисграфия** – это нарушение, при которых имеют место трудности в овладении письменной речью. На письме наблюдаются стойкие специфические ошибки.



# Дисграфические ошибки – что это?



Ребёнок старается, а у него всё равно в тетрадке ошибки:

- пропуски букв и слогов - «сон» (слон), «кродил» (крокодил);
- перестановки букв и слогов – «онко» (окно);
- недописывание букв и слогов - «лопат» (лопата);
- наращивание слов лишними буквами и слогами - «тарава» (трава);
- замена одной буквы на другую - «зуки» (жуки);
- нарушение смягчения согласных - «малчик» (мальчик), «лубить» (любить);
- несогласованность в роде, числе, падеже - «Дети сидели на большими стулья»;
- слитное написание предлогов со словами «вкармане» (в кармане);
- ошибки графического, оптического и кинетического характера: о-а, б-д, ш-щ, л-м, и-у, п-т, зеркальное письмо.

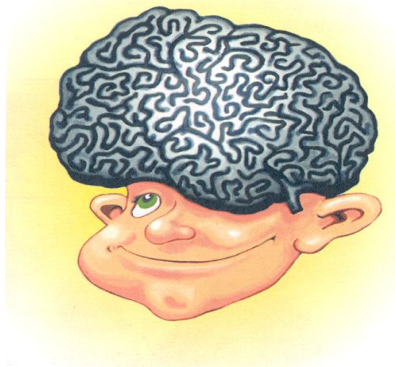
## **Профилактика нарушений письма**

**С дисграфическими ошибками ребёнок не может справиться самостоятельно.**

**Тогда на помощь приходит учитель-логопед.**

**Однако лучше знать о причинах возникновения этих ошибок и предупредить их, чем потом исправлять.**

# Причины нарушений письма



- **различные органические поражения головного мозга;**



- **наследственный фактор (несформированность определённых мозговых структур, их качественная незрелость);**

# Причины нарушений

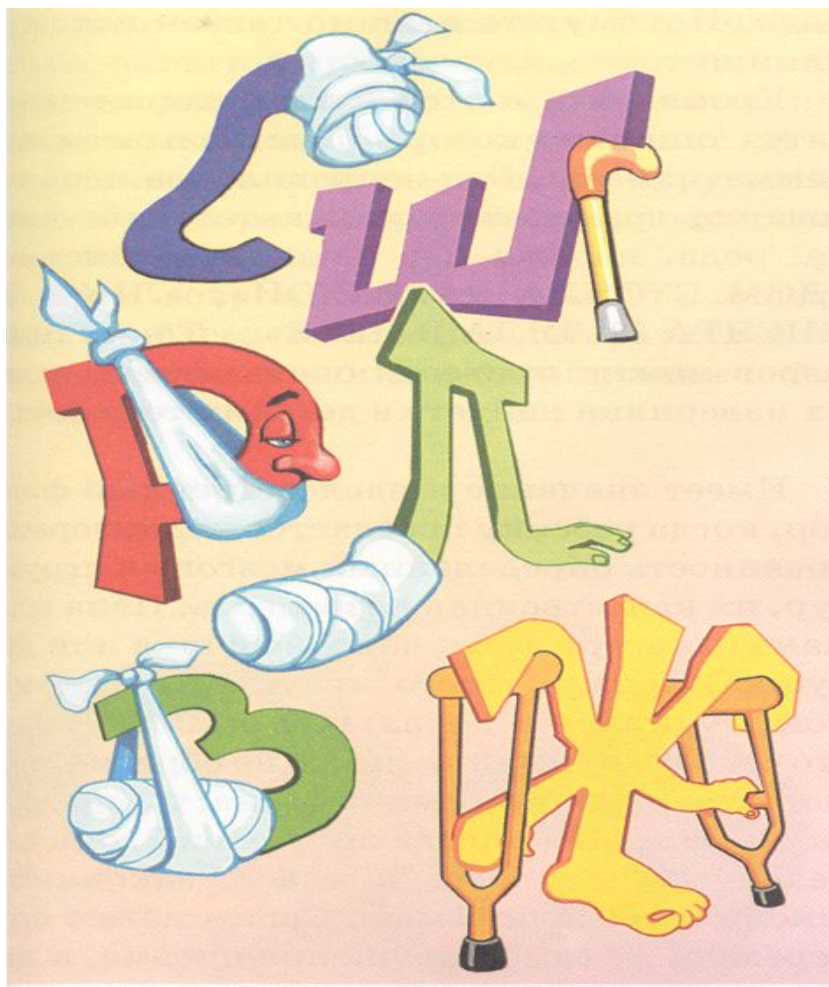
## письма



- **низкий уровень психологической готовности к школьному обучению;**



- **двуязычие в семье;**



**Если к моменту поступления в школу ребёнок в речи меняет звук Ш на С, то он и напишет в тетради «СУБА» вместо «ШУБА». Ведь именно так он произносит это слово, когда диктует себе при письме, и так его слышит.**

# Фонематические нарушения



**Физический слух у ребёнка прекрасный и звукопроизношение в норме, но вот звуки речи он слышит по-своему (не различает на слух звонкие - глухие, твёрдые – мягкие).**

**Тогда вместо дупло, он напишет тупло, мач вместо мяч.**



# Диктант учащегося 2 класса

## Диктант.

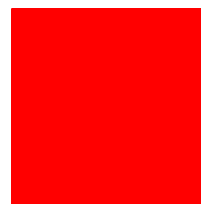
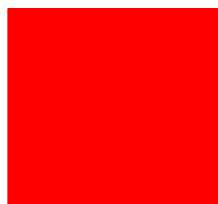
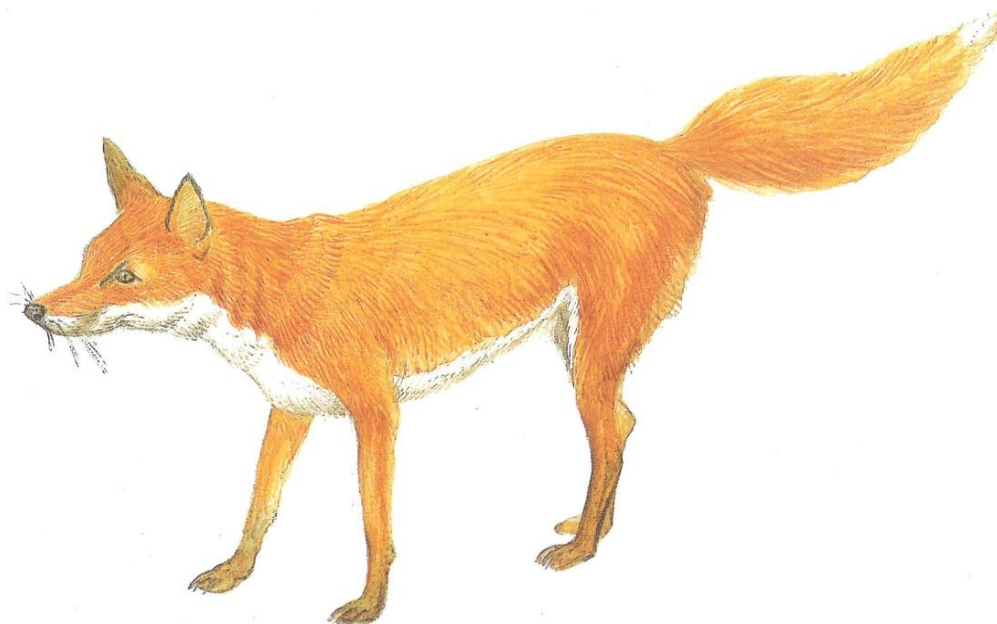
Дует сильный ветер. Небо в тучах.  
Целый день идет частый дождь.  
Кругом лужа. Травы улитки в  
депые края. Сороки скачут около  
жидица людей. Насадина скучная  
пора.

## Нарушения слоговой структуры слова



**Взрослые порой умиляются тому, как смешно говорят дети, и не исправляют их. «Кубовица», «скорода», «петерь» в устах трёхлетнего малыша это действительно звучит мило. Но когда так говорит ребёнок 6-7 лет, здесь уже надо призадуматься. Потому что именно так он потом и напишет.**

# Несформированность анализа звукового состава слова



# Диктант учащегося 2 класса

Летом.

Была сильная жара. Поча и лес устали  
от жары. Надвинулась туча.

Траонул град. Застыли крупные  
капли дождя на туче +

сильная лес застыли

курочка кобачка жив плав

ль кольцо.

# Неправильное использование грамматических категорий

**Если ребёнок неправильно использует в устной речи грамматические категории: числа, рода, падежа, то и на письме появляются ошибки.**

а). Вера закрывает фарточку.

Вратась стоит у ворота.

Вера подарит фиалки Галча.

Вера ставит вазу в фиалки.

# Нарушения зрительно-пространственных представлений



**Если ребёнок**

- **путается в определении «право» и «лево»;**
- **пишет буквы и цифры зеркально;**
- **плохо ориентируется на плоскости листа, то в школе он может столкнуться с серьёзными трудностями:**
- **смешением сходных по написанию букв п-т, б-д;**
- **зеркальное написание букв;**
- **перестановка букв или замена одной буквы на другую при чтении.**

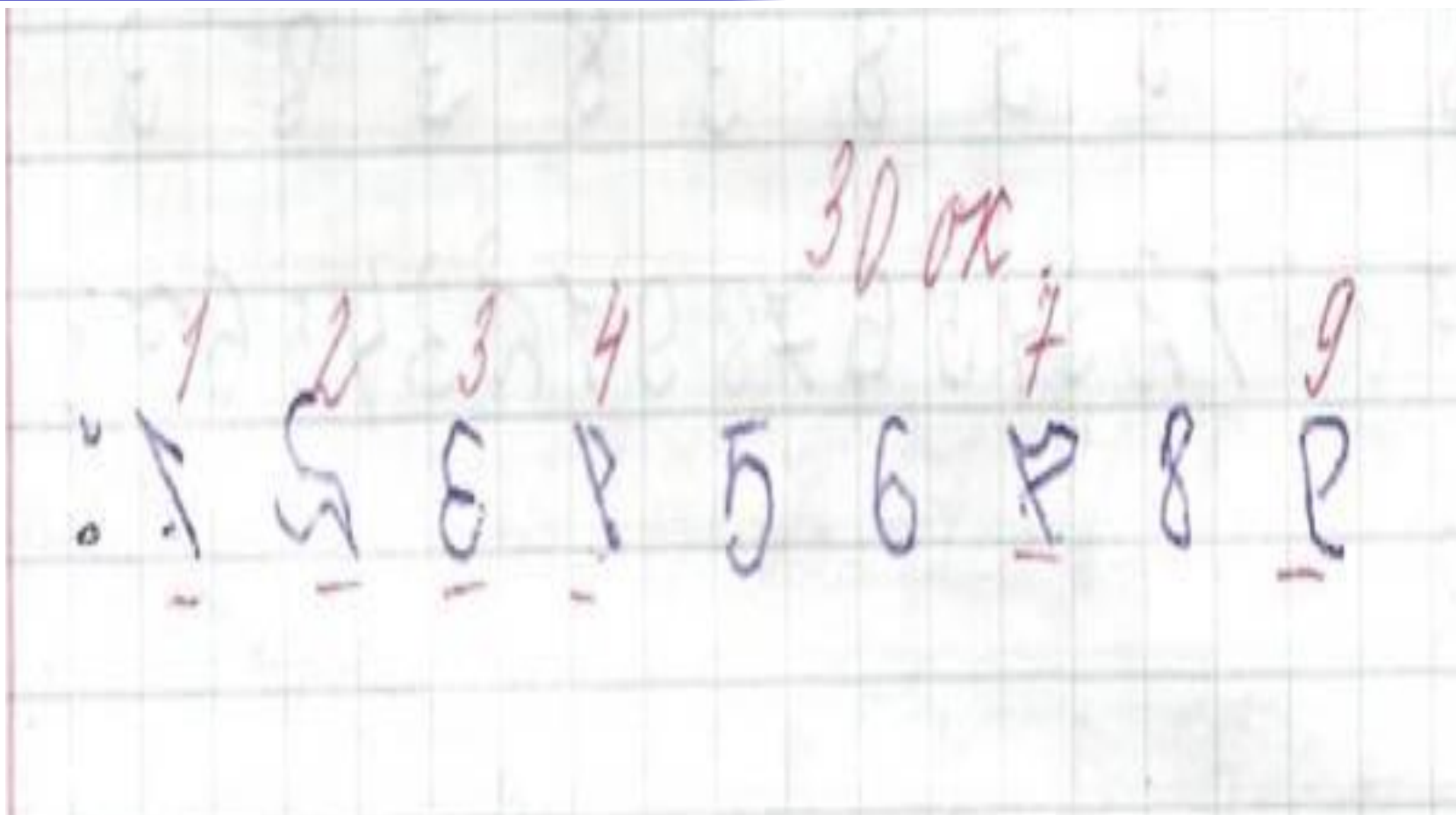
# Пример зеркального написания целого слова



лиса

лиса

# Пример зеркального написания цифр учащимся 1 класса





# Нарушение мелкой моторики рук



**Слабость, неловкость, неразвитость кисти руки не позволяют ребёнку выработать хороший почерк и вообще выдерживать длительное напряжение руки в процессе письма.**

**Учёными доказано, что состояние тонкой ручной моторики оказывает большое влияние и на развитие речи ребёнка.**

## **Давайте подведём итоги – что же должно насторожить родителей будущего первоклассника?**

- **ребёнок неправильно произносит звуки;**
- **недостаточно слышит и различает близкие по произношению или по звучанию звуки, плохо владеет звуковым анализом слов (это может проверить воспитатель или логопед);**
- **имеет ограниченный словарный запас и ему трудно подобрать нужное слово;**
- **не умеет последовательно и связно излагать свои мысли;**
- **путается в определении правой и левой руки, плохо ориентируется на листе бумаги;**
- **печатные буквы или цифры пишет зеркально;**
- **у ребёнка слабо развита тонкая ручная моторика (неловкие пальчики);**
- **есть проблемы с вниманием, памятью.**

**Если вы наблюдаете у своего ребёнка ошибки такого рода, пожалуйста, обратитесь за помощью к логопеду**

**Просим вас:**

- **обсудить вместе с логопедом детского сада проблему вашего ребёнка;**
- **содействовать обеспечению посещаемости необходимых ему логопедических занятий;**
- **оказать содействие в логопедическом обследовании ребёнка перед школой учителем-логопедом школы.**

**Только взаимодействие родителей и логопеда поможет вовремя скорректировать имеющиеся отклонения в речевом развитии ребёнка и предотвратить нарушения письма и чтения.**

*Счастливого пути!*



# Презентация для родителей

**Автор презентации**  
**Капкива Вера Васильевна,**  
**учитель-логопед СОШ №5**  
**г/п Лянтор, Сургутского района,**  
**Тюменской области**

**В презентации использованы иллюстрации из книги «Дисграфия. Исправление ошибок при письме» (Авторы: М.Л.Лукашенко, Н.Г.Свободина. Издательство «Эксмо», 2004 г. Москва), работы учащихся школ №1,5,6 г/п. Лянтор**