

Гласные и согласные

Урок русского языка

1 класс

Учитель Горбунова Е.Г.

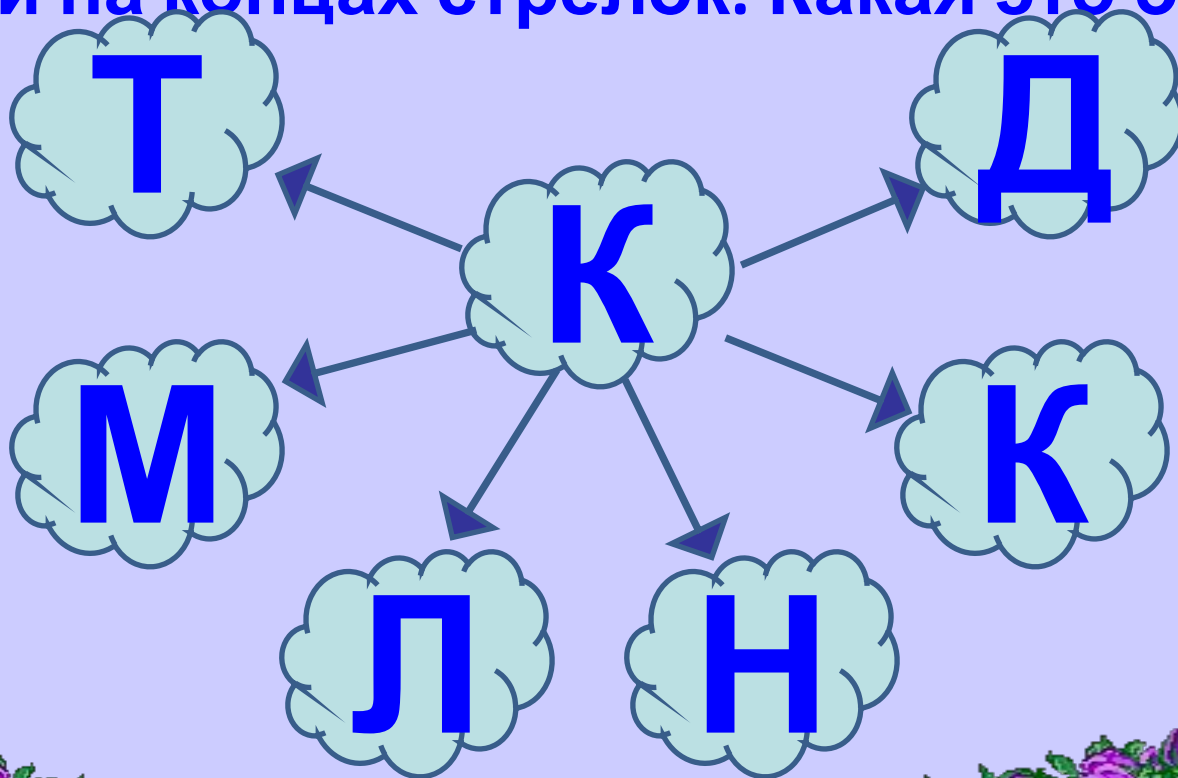


Я тетрадь свою открою
И наклонно положу.
Я, друзья, от вас не скрою -
Ручку я вот так держу!
Сяду прямо, не согнусь,
За работу я возьмусь!



каллиграфия

Букву для минутки чистописания вы определите самостоятельно. С её помощью образуются все слова на данной схеме. Для этого её надо поставить между буквой К и буквами на концах стрелок. Какая это буква?



**Определите порядок
написания букв в данном
ряду:**

Оош Оош Ооч Оо...

ЗАГЛАВНАЯ О, СТРОЧНАЯ

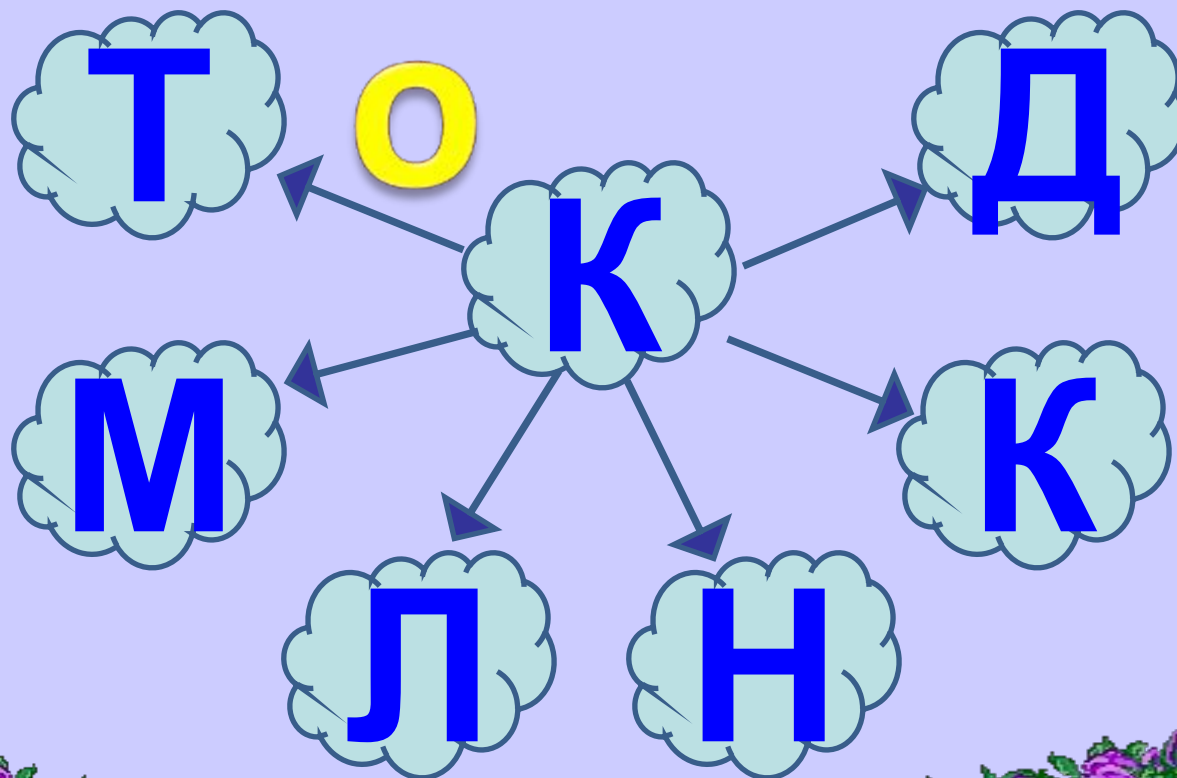
**Запишите в тетрадь, продолжив
заданную последовательность.**

В КОНЦЕ АЛФАВИТА.

Какие слова с её помощью можно образовать?

Значение каких

слов вам непонятно?



Гласные буквы:

А Е Ё И О У Ы Э Ю Я

А О У Ы Э – эти гласные обозначают твёрдость согласных звуков.

И – обозначает мягкость согласных звуков.

Е Ё Ю Я – эти гласные обозначают мягкость согласных звуков, а в начале слова или после другой гласной – два звука.



Согласные звуки:

Парные	звонкие	Б	В	Г	Д	Ж	З
		□	□	□	□	□	□
	глухие	П	Ф	К	Т	Ш	С

Непарные	звонкие	Л	М	Н	Р
	глухие	Х	Ц	Ч	Щ

Всегда твердые - Ж Ш Ц

Всегда мягкие - Й Ч Щ

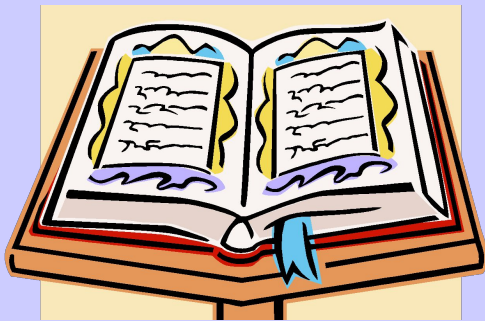
Буквы Ъ, Ь звуков не дают, а обозначают мягкость или твердость согласной, после которой они стоят.





дом

1 слог, 3 б., 3 зв.



книга

2 слога, 5 б., 5 зв.



медведь

2 слога, 7 б., 6 зв.



Слова,

отвечающие на вопросы

Кто? Что?

обозначающие

предметы,

события,

явления природы

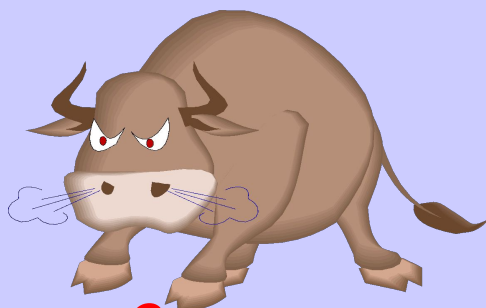
называются

именами

существительными.



Змеи

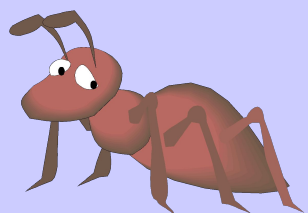


Звери

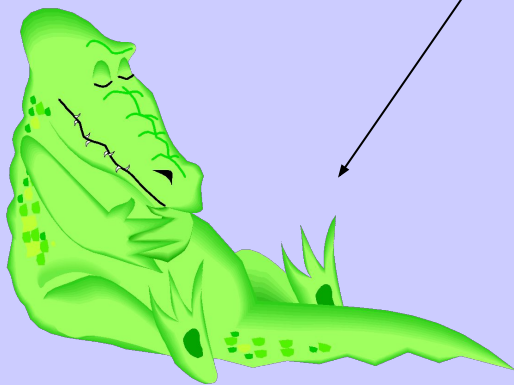


Люди

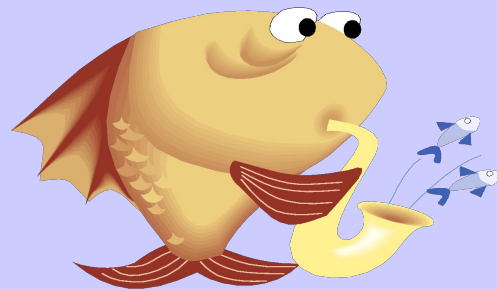
КТО?



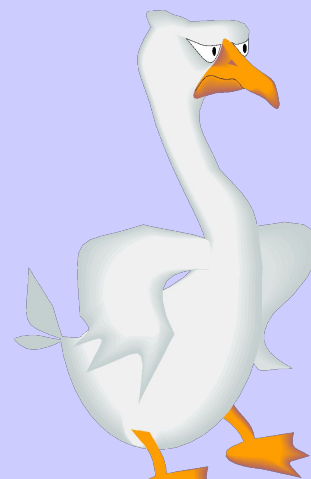
Насекомые



Пресмыкающиеся



Рыбы



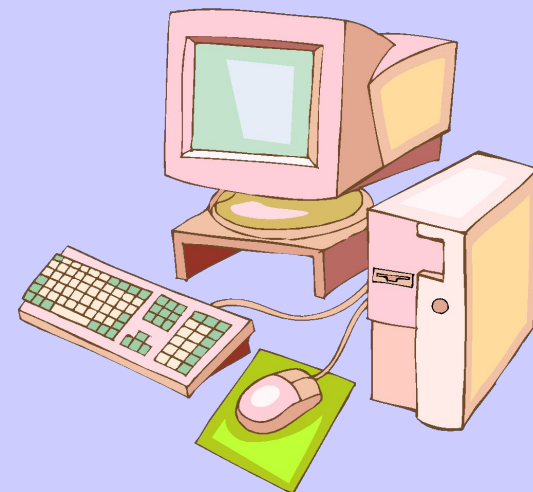
Птицы



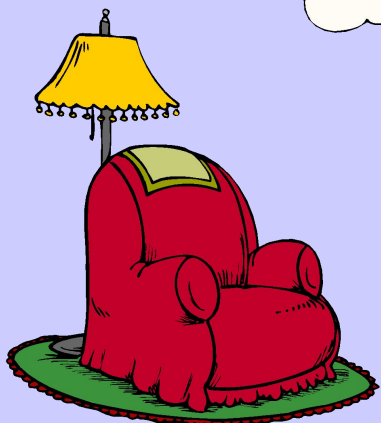
Техника



Здания

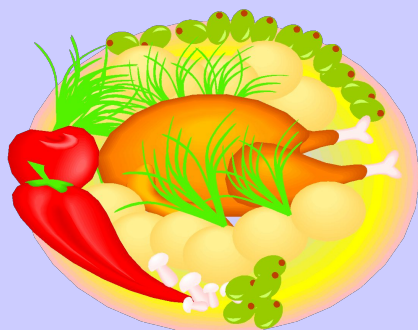


Предметы



Мебель

ЧТО?



Продукты питания



Вещи



Явления природы



ИМЯ

СУЩЕСТВИТЕЛЬНОЕ.

РОД ИМЁН СУЩЕСТВИТЕЛЬНЫХ

мужской род – ОН МОЙ – лев

женский род – ОНА МОЯ – кошка

средний род – ОНО МОЁ – животное

ЧИСЛО ИМЁН СУЩЕСТВИТЕЛЬНЫХ

единственное число – берёза, арбуз

**множественное число – берёзы,
арбузы**

Преврати увиденные предметы в слова и запиши их в тетрадь.



Определите род записанных имён существительных.



*Спасибо
за работу*

Вы молодец