

ОПРЕДЕЛЕНИЕ ВРЕМЕНИ, ЛИЦА И ЧИСЛА ГЛАГОЛОВ

Закрепляем навык определения числа, лица (рода) глаголов разных временных форм, развиваем орфографическую зоркость, учимся быть внимательными и доброжелательными.

ЧИСТОПИСАНИЕ

□ Документ, алфавит, звонит, повторим, квартал, щавель, фарфор, танцовщица, ремень, красивее, водопровод, кладовая, договор, туфля, крапива.

□ Поставьте ударение в данных словах.

ПРОВЕРЬ УДАРЕНИЕ!

□ Докуме́нт, алфави́т,
звони́т, повтори́м,
кварта́л, щаве́ль, фарфо́р,
танцовщи́ца, реме́нь,
краси́вее, водопрово́д,
кладова́я, догово́р, ту́фля,
крапи́ва.

СЛОВАРНАЯ РАБОТА

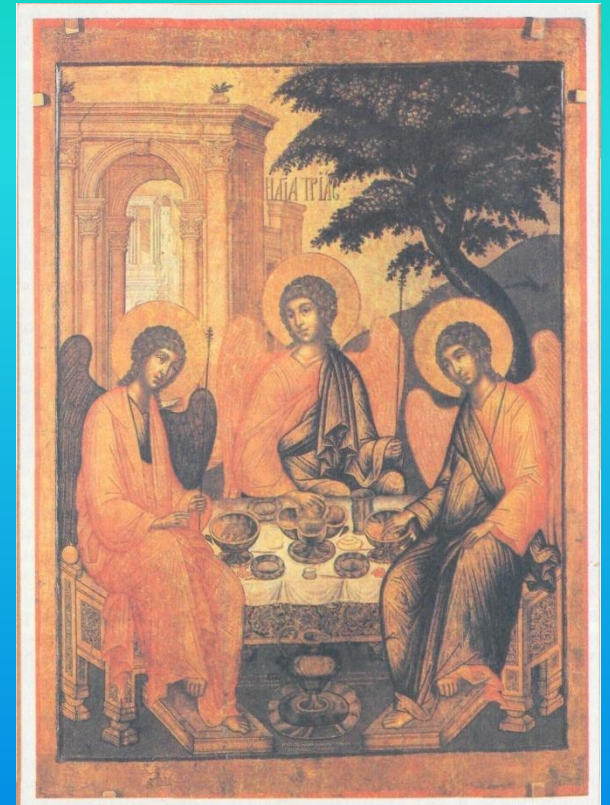
Комн.та, кр.вать, к.мбайн, к.
ртофель, .гроном, в.
лшебник, б.розда, .ппетит

1. Запишите слова в два столбика.
2. Проверь их правописание по словарю.
3. Найдите синонимы к слову комната. Вспомните сказочные произведения.

Проверьте!

Комната –
светёлка, горница,
каморка, светлица.

Составьте предложения со
словами *кровать* и
комната



ПОСТАВЬТЕ ГЛАГОЛЫ В ПРОШЕДШЕМ ВРЕМЕНИ

Раненый, лес (стонать).

Птица, сердце (петь).

Ребёнок, вьюга (плакать).

Спишите, выделите окончания глаголов.

Что можете сказать о глаголах прошедшего времени?

Какие глаголы употреблены в переносном значении?

ОБЪЯСНИТЕЛЬНЫЙ ДИКТАНТ

Одинокая капля дождя упала в воду, и от неё пошли тонкие круги. Потом сразу вокруг нас зашевелилась, зашептала трава. Вся вода покрылась маленькими кругами, и слабый, невнятный звон поплыл над омутом. Далеко в разрыве мягких туч светилось широкими лучами солнце, и степь дымилась и блестела.

(К.Паустовский)

Найдите и разберите сложное предложение по частям речи и по членам предложения .

УПРАЖНЕНИЕ 88

Определите время, лицо
(род), число глаголов.

ДОМАШНЕЕ ЗАДАНИЕ

Упражнение 90.

Подготовиться к
проверочной работе.

ИТОГ УРОКА

- У глаголов какого времени определяется род?
- В каких случаях род глагола не определяется?
- Что можно определить у глаголов настоящего и будущего времени?
- А у глаголов прошедшего времени?

**Работу выполнила учитель
высшей категории МОУ СОШ
№ 1 р.п. Лысые Горы
Саратовской области
Назарова Анна Николаевна**