

# Описание природы

## Рекомендации учителю русского языка.

Данная презентация представляет собой серию картинок, которые можно использовать на любом этапе изучения темы «Описание природы (пейзаж)».

Пейзажи, изображённые на рисунках, хорошо узнаваемы по характерным признакам, деталям, предметам.

Работа с данной презентацией позволит учителю повторить изученный материал, подготовить обучающихся к выполнению заданий по описанию природы в художественном стиле речи.

## Цели уроков:

- Систематизировать изученное по теме «Описание природы (пейзаж)».
- Расширить представление о различных пейзажах, обогатить жизненный опыт обучающихся в описании природы.
- Пополнить речевой запас обучающихся, учить «рисовать» словами увиденное.
- Формировать умения составлять план, собирать материал по плану и систематизировать его, создавать в устной и письменной форме различные по композиции, стилю и типу речи высказывания и тексты.
- Учить мыслить самостоятельно; развивать наблюдательность, зрительную активность.
- Воспитывать любовь к природе.

# Описание природы

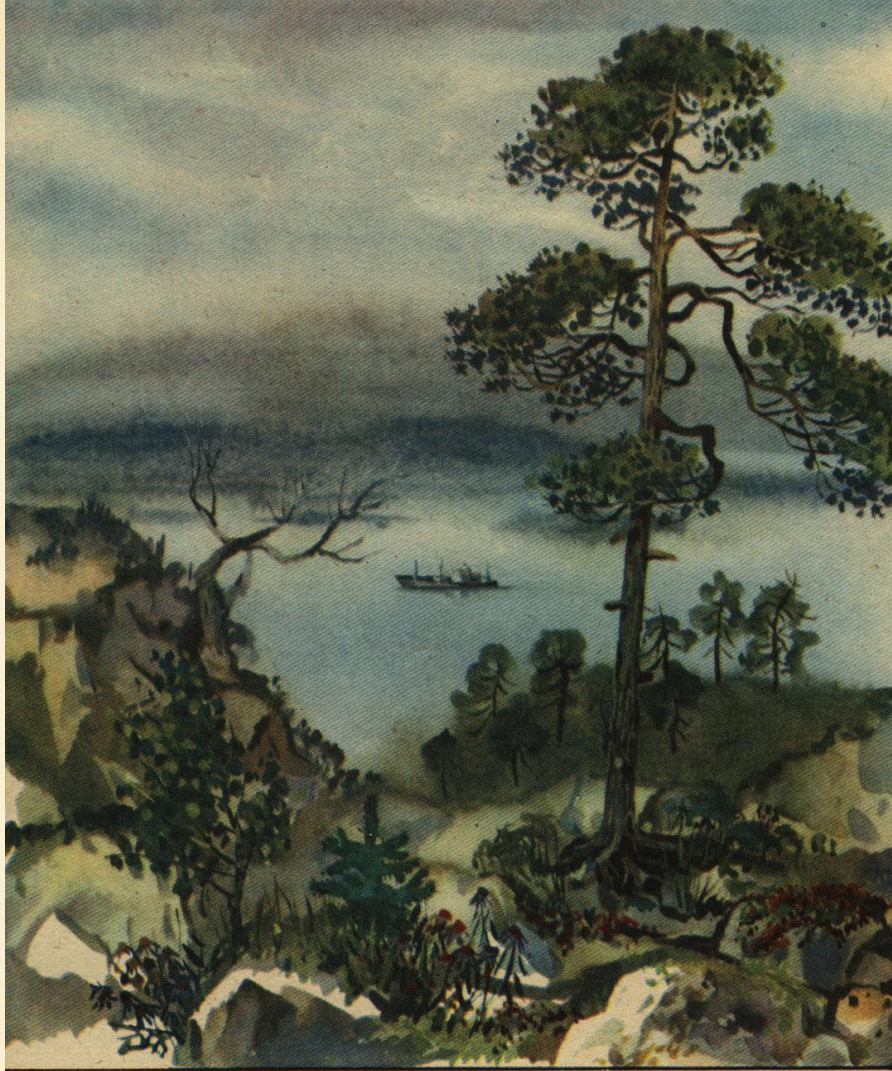


**Составьте простой план для описания берёзы, изображённой на рисунке. Подберите оценочные прилагательные со значением цвета, формы, размера.**

**Составьте с ними словосочетания для описания ствола, ветвей, листьев дерева. Какое настроение передаёт рисунок?**

**Напишите миниатюру «Осенняя берёзка», сформулировав основную мысль.**

# Описание природы



**Составьте план описания сосны и ели.**

**Подберите оценочные прилагательные со значением формы, размера, цвета.**

**Составьте словосочетания с глаголами, называющими цвет. Сгруппируйте словосочетания по плану.**

**Напишите сочинение, сравнивая деревья.**

**Подберите и используйте антонимы.**

# Описание природы

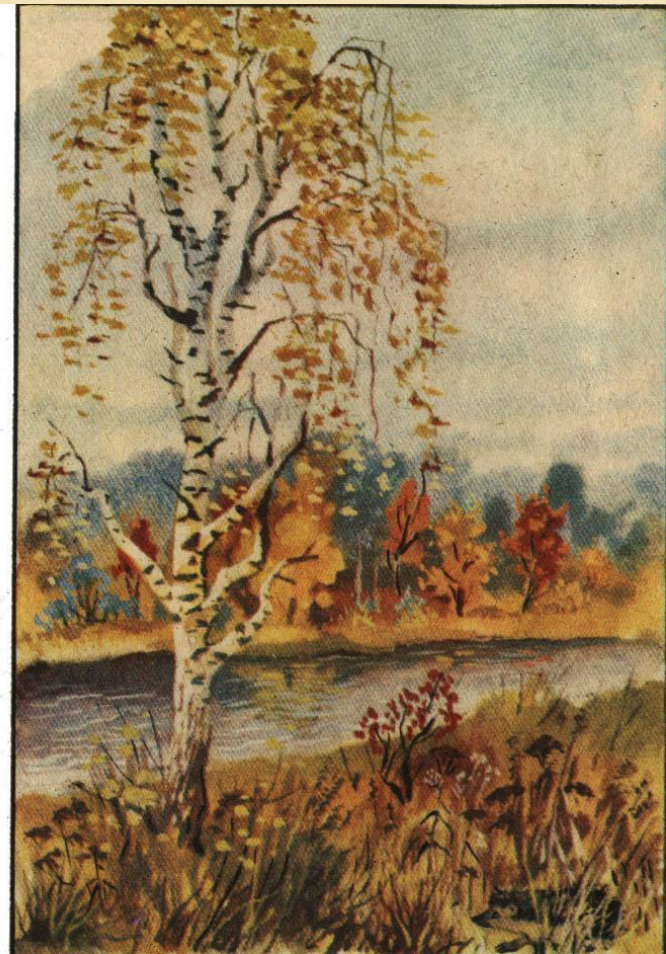


**Опишите изображённые на рисунках деревья, предварительно составив план описания.  
Сравните их по форме, размеру.**

**Подберите прилагательные со значением цвета.**

**Составьте с ними словосочетания, сгруппировав их по плану. Озаглавьте описание.**

# Описание природы



**Составьте план описания рисунков.**

**Подберите прилагательные со значением цвета, размера, освещения, формы предметов. Составьте словосочетания с глаголами, называющими цвет.**

**Сгруппируйте словосочетания по плану.**

**В каком стиле вы будете составлять описание?**

# Описание природы



**Опишите изображённые на рисунке деревья.**

**Составьте план описания, озаглавьте его. Какую основную мысль вы будете доказывать? Какие средства связи между предложениями вы использовали?**

# Описание природы



**Составьте план описания по данному рисунку.**

**Какое настроение передаёт пейзаж?**

**Какую основную мысль вы будете раскрывать?**

**Составьте словосочетания для описания неба, аллеи, отдельных деревьев.**

**Сгруппируйте словосочетания по плану.**

**Сравните деревья на переднем плане.**

**Употребите слова в переносном значении.**



# Описание природы



**Составьте план к сочинению по данному рисунку.**

**Напишите сочинение, предварительно определив тему и основную мысль его.**

**Озаглавьте текст.**

**Используйте слова в переносном значении.**

**Выразите своё отношение к описываемому.**

**Какой стиль вы выберёте для вашего описания?**

# Описание природы



**Создайте связный текст по рисунку.**

**Какую основную мысль вы будете раскрывать?**

**Какое настроение передаёт пейзаж?**

**Озаглавьте работу.**

**Напишите сочинение по плану: 1) обнажённая берёза; 2) под берёзой тёмная ёлочка; 3) маленькая сосна над ёлочкой; 4) за деревьями ряд ёлок. Используйте оценочные прилагательные и глаголы в переносном значении.**

**В каком стиле вы будете создавать текст?**

# Описание природы

**Напишите сочинение по рисунку, предварительно продумав основную мысль его.**

**Составьте план.**

**Озаглавьте сочинение.**

**Какой стиль вы выберёте для вашего сочинения?**

**Определите вид связи между предложениями в тексте.**



# Описание природы

**Рассмотрите рисунок.**

**Какое настроение передаёт пейзаж?**

**Составьте план, напишите сочинение.**

**Обратите внимание на освещение предметов.**

**Употребите оценочные прилагательные и глаголы в переносном значении.**

**Какой стиль вы выберёте для своего сочинения?**

**Озаглавьте текст.**

**Назовите вид и средства связи между предложениями в тексте.**

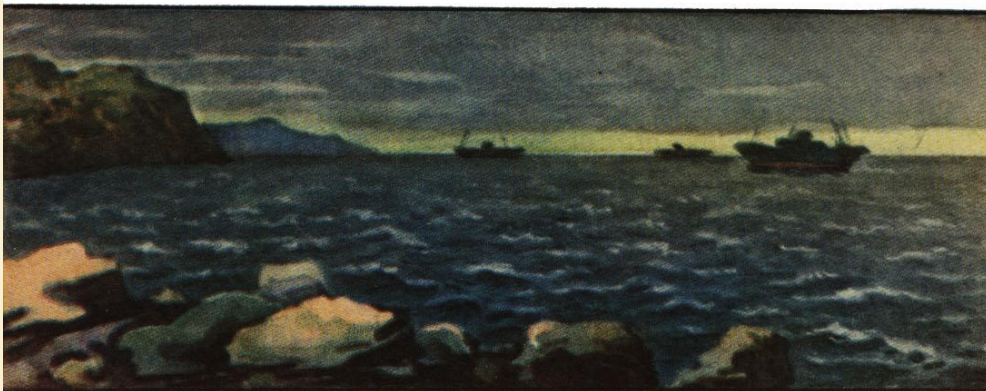
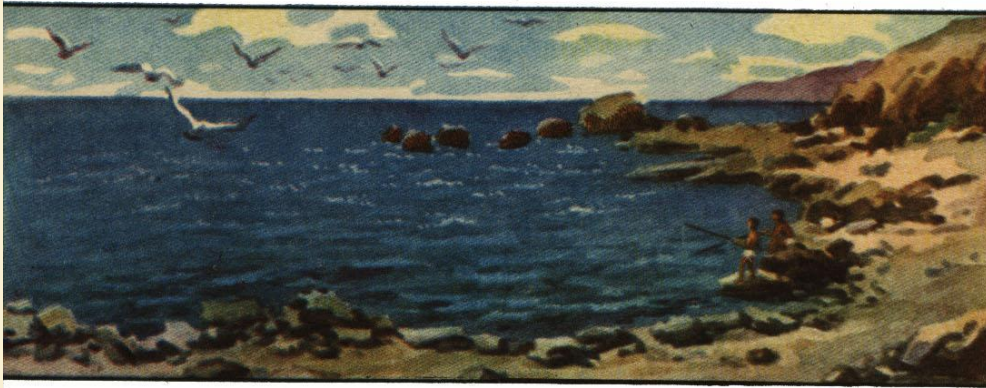


# Описание природы



**Составьте и план и подготовьте устное связное высказывание по данному рисунку. Какую основную мысль вы будете раскрывать? Обратите внимание на цвет и освещение предметов. Используйте оценочные прилагательные и глаголы в переносном значении. Устно докажите, что вы создали текст. Озаглавьте текст.**

# Описание природы



Подготовьте рабочие материалы для описания моря по рисункам.

Какую основную мысль вы будете доказывать?

Составьте план описания.

Подберите прилагательные со значением цвета.

Употребите глаголы в переносном значении.

К какому стилю будет относиться ваша работа?

# Описание природы

**Составьте простой план.**

**Опишите куст сирени.**

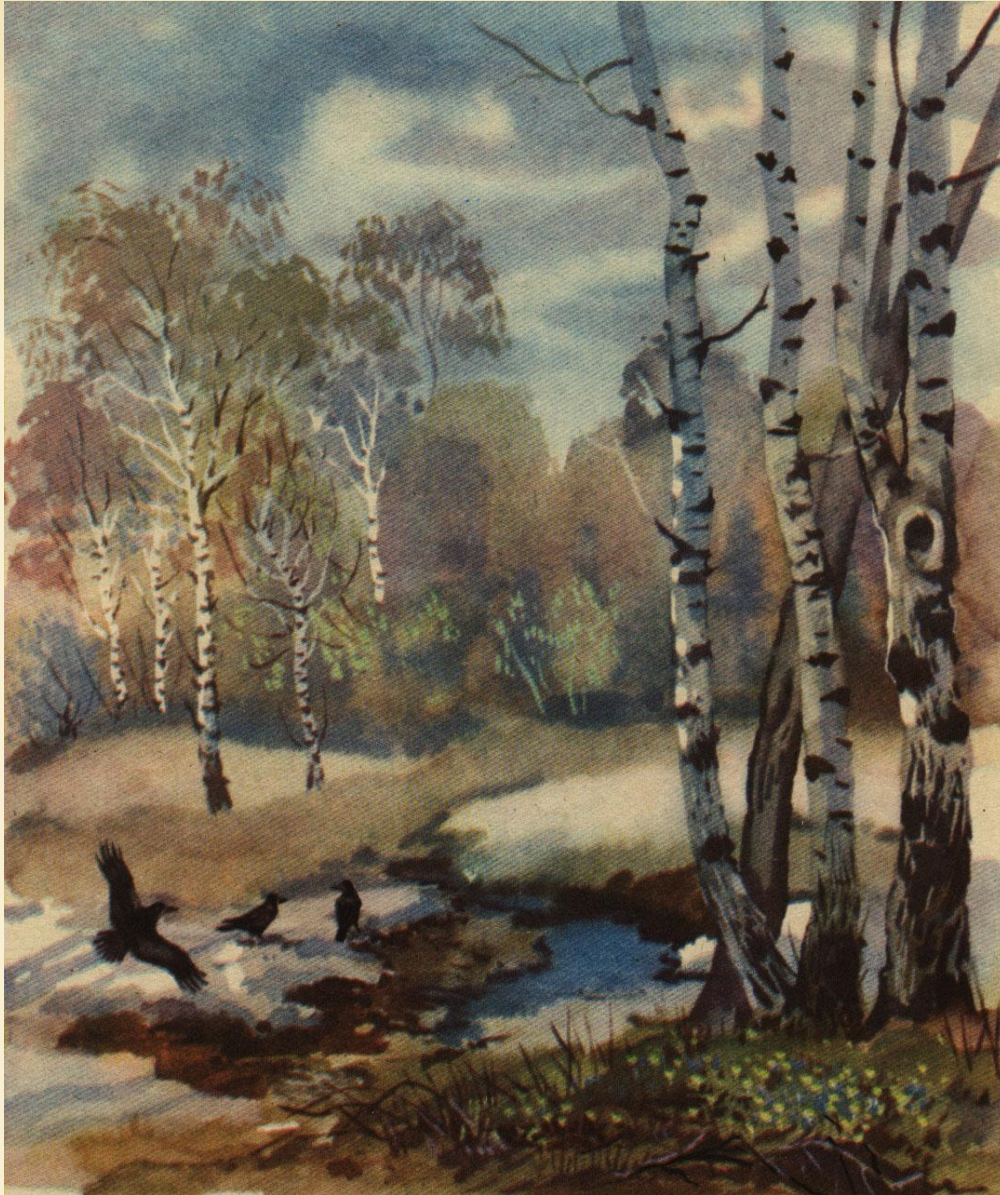
**Подберите прилагательные со значением цвета, размера, формы.**

**В каком стиле вы будете составлять описание?**

**Используйте слова в переносном значении?**



# Описание природы



**Составьте план и напишите сочинение по рисунку. Озаглавьте текст.**

**Какую основную мысль вы будете раскрывать?**

**Сгруппируйте словосочетания для описания земли, деревьев, цветов.**

**Употребите слова в переносном значении.**



# Описание природы

**Составьте план и напишите сочинение по рисунку.**

**Озаглавьте работу.**

**Сформулируйте основную мысль её.**

**Для описания неба подберите прилагательные со значением цвета, размера, формы, а для описания поля и цветов – глаголы, называющие цвет.**

**Какой стиль вы выберёте для своего текста?**

**Докажите, что это текст.**



# Описание природы



**Определите тему текста, который вы будете создавать. Сформулируйте основную мысль, выразив в ней отношение к описываемому. Составьте план текста. Сгруппируйте словосочетания для описания леса, отдельных деревьев. Обратите внимание на освещение и цвет отдельных предметов.**

**В каком стиле вы будете создавать текст?**

**Назовите вид и средства связи между предложениями в тексте?**

# Описание природы

**Составьте план и напишите сочинение по рисунку.**

**Озаглавьте работу.**

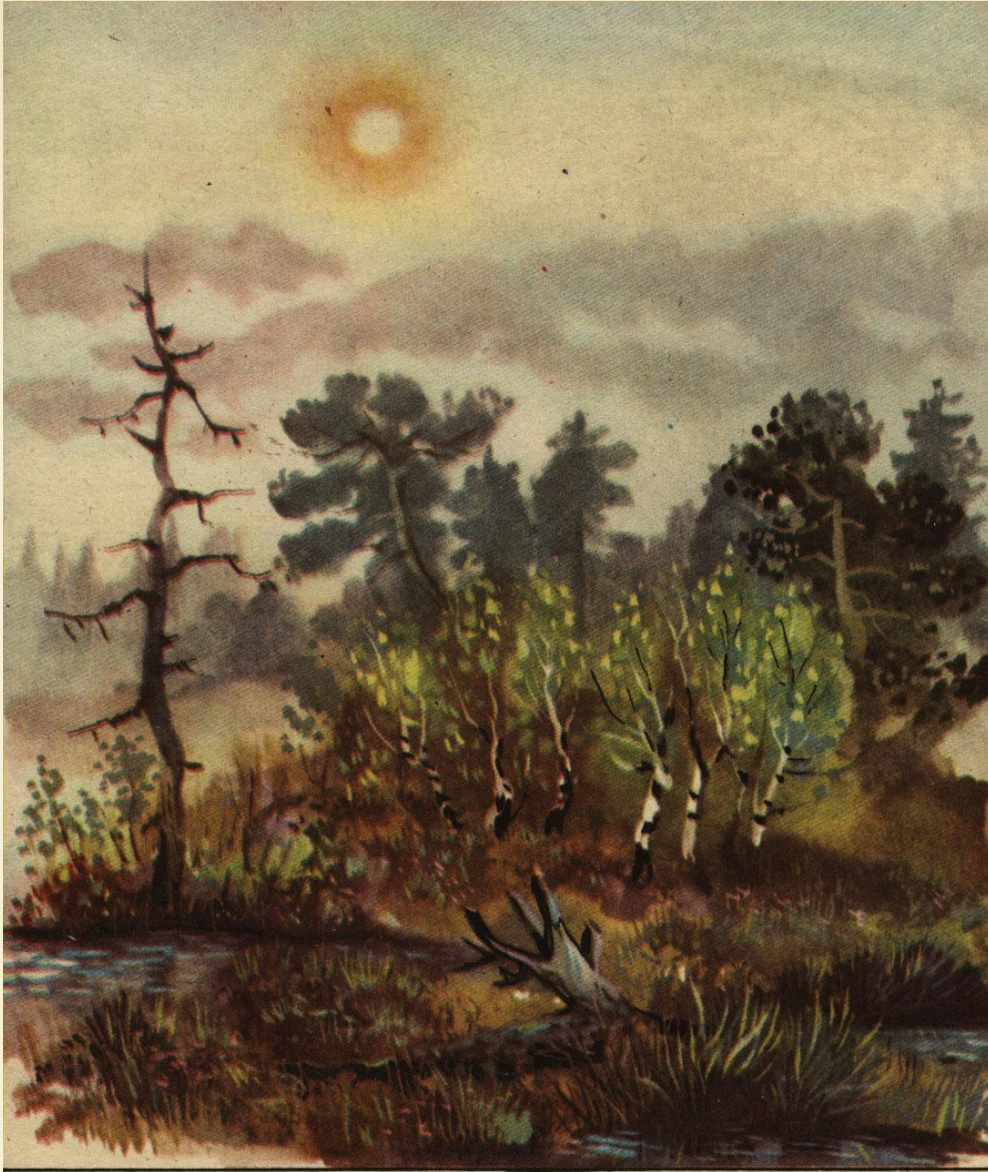
**Какое настроение передаёт пейзаж?**

**Сгруппируйте словосочетания для описания реки, луны, тополей. Подберите слова в переносном значении.**

**В каком стиле вы будете составлять текст?**



# Описание природы



**Рассмотрите рисунок.**

**Какое настроение передаёт данный пейзаж?**

**Сформулируйте основную мысль будущего текста, выразив в ней отношение к описываемому. Напишите сочинение, озаглавьте его.**

**Подберите слова в переносном значении.**

**Какой стиль вы выберёте для вашего сочинения?**

# Описание природы

**Рассмотрите рисунок.  
Какое настроение создаёт  
пейзаж? По данному рисунку  
составьте текст,  
предварительно  
сформулировав основную  
мысль его.**

**Озаглавьте текст.**

**Подберите прилагательные и  
глаголы в переносном  
значении. Какой стиль вы  
изберёте для вашего  
сочинения?**



# Описание природы



**Рассмотрите рисунок.**

**Какое настроение передаёт данный пейзаж?**

**Создайте текст, озаглавьте его.**

**Сформулируйте основную мысль, выразив в ней ваше отношение к описываемому.**

**Подберите прилагательные и глаголы в переносном значении.**

**К какому стилю относится ваш текст?**

**Назовите вид и средства связи между предложениями в тексте.**

# Описание природы

## Примерные задания:

1. Сочинение-размышление.
2. Сочинение-экскурсия.
3. Сочинение-воспоминание.
4. Сочинение-рассуждение о бережном отношении к природе.
5. Сочинение-повествование, в основе которого придуманная история о чём-либо.
6. Сочинение-впечатление по прочитанному произведению.
7. Сочинение-сравнение двух природных объектов или одного и того же в разное время суток или время года.