

БУКВЫ Е И И В ПРИСТАВКАХ НЕ- И НИ- ОТРИЦАТЕЛЬНЫХ НАРЕЧИЙ

Выполнила ученица Тецканского
Теоретического лицея Данилова
Евгения

Учитель Ротарь Лора
Николаевна-2-ая дидактическая
степень

ОТРИЦАТЕЛЬНЫЕ НАРЕЧИЯ

Без ударения
пишется
приставка ни-

нигде

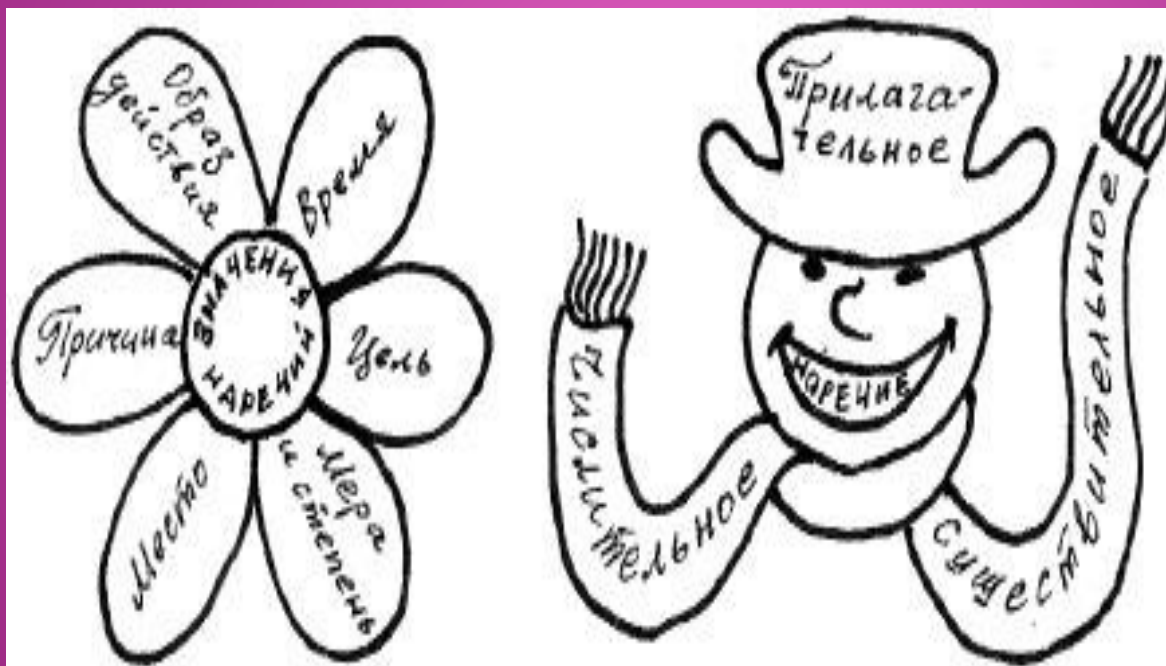
Под
ударением
пишется
приставка не-

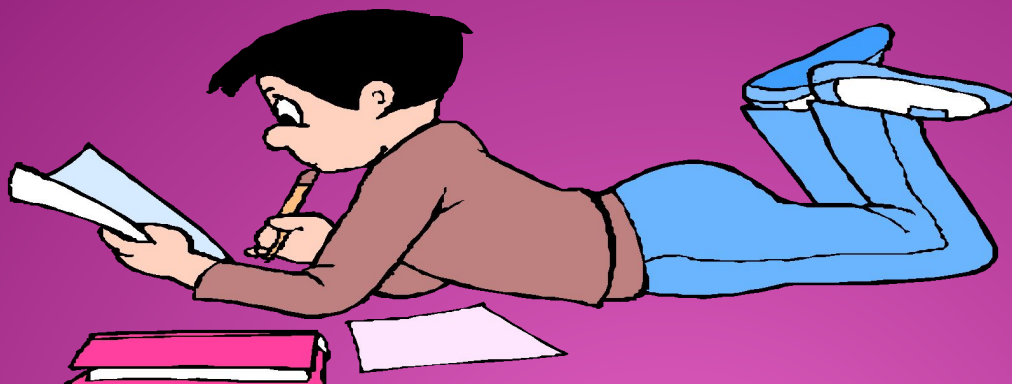
негде

Запомни основное правило урока!

В ОТРИЦАТЕЛЬНЫХ НАРЕЧИЯХ ПОД
УДАРЕНИЕМ ПИШЕТСЯ ПРИСТАВКА
НЕ-, А БЕЗ
УДАРЕНИЯ ПРИСТАВКА НИ-

А ТЕПЕРЬ ДАВАЙТЕ ВСПОМНИМ НАРЕЧИЕ!





ОПРЕДЕЛИ, КАКОЕ ИЗ ВЫДЕЛЕННЫХ СЛОВ НЕ ЯВЛЯЕТСЯ НАРЕЧИЕМ.

А) ДРУГ ПРИШЕЛ ДОМОЙ **ПОЗДНО**.

Б) ПУЛЯ ПРОЛЕТЕЛА **МИМО**.

В) БЫЛО НЕОБЫЧАЙНО **ТИХО**.

Г) КОМАНДИР СКАКАЛ НЕОБЫЧАЙНО **ТИХО**.

**Удачі вам,
ребята!
А про наречіє не
забывайте!**

ПОКА

**А ВСЕ СВОИ ПРЕЗЕНТАЦИИ Я
СДЕЛАЛА БЛАГОДАРЯ МОЕЙ
УЧИТЕЛЬНИЦЕ РУССКОГО
ЯЗЫКА И ЛИТЕРАТУРЫ
РОТАРЬ ЛОРЕ НИКОЛАЕВНЕ.
СПАСИБО ВАМ БОЛЬШОЕ!**