



Доброе слово лечит, а злое - калечит

Медненский филиал МОУ Сатинской СОШ

Автор: Курганская Анна Александровна

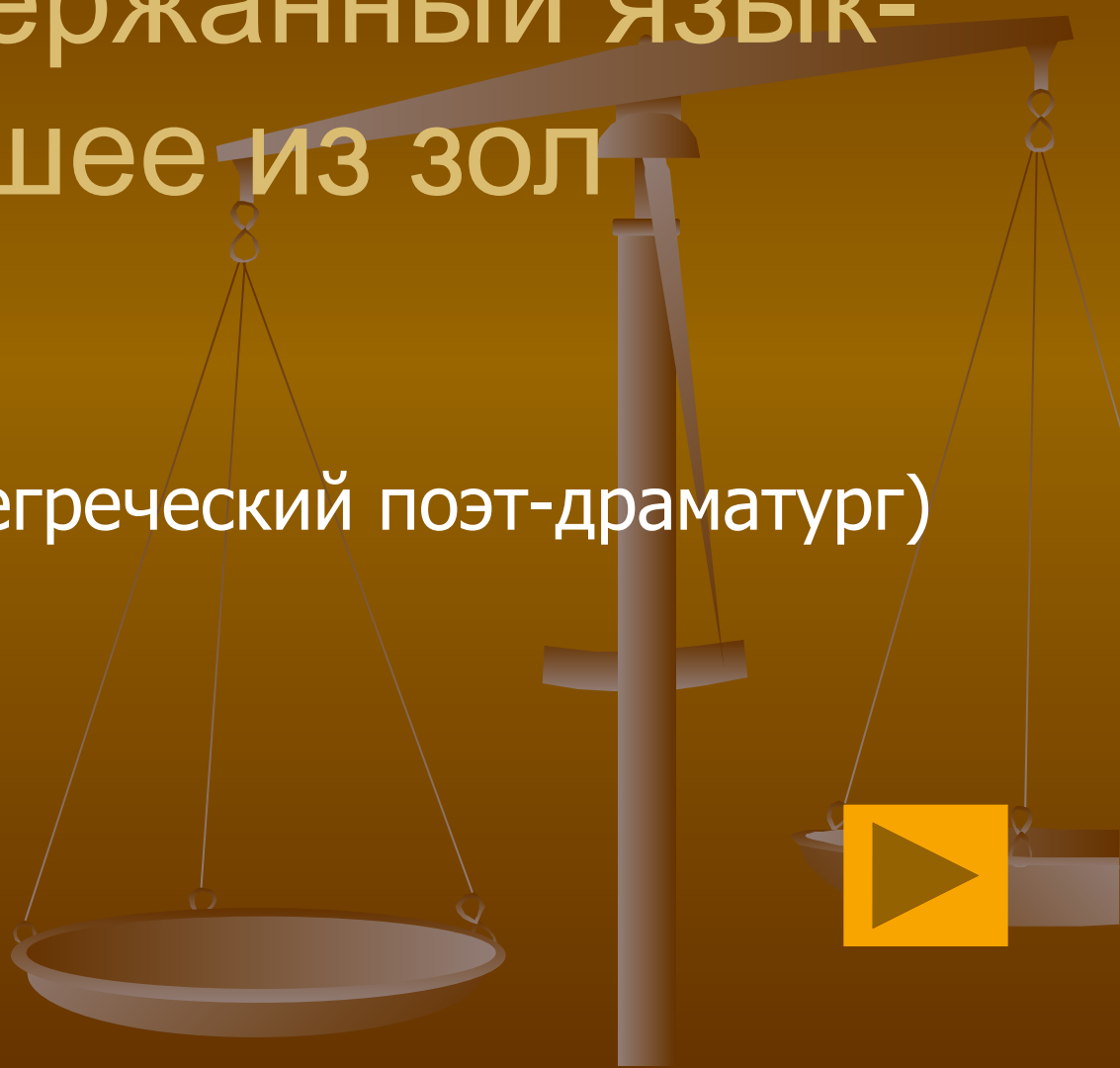
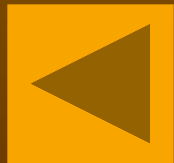
Руководитель: Минкина Антонина

Викторовна



Невоздержанный язык- худшее из зол

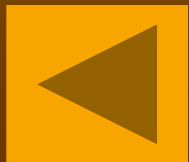
(Еврипид –древнегреческий поэт-драматург)



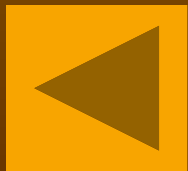
Что такое сквернословие?

Свернословить - вести непристойныя, зазорныя, постыдныя речи; срамно, похабно ругаться

В. Даль



Ненормативная лексика- эпидемия сегодняшних дней

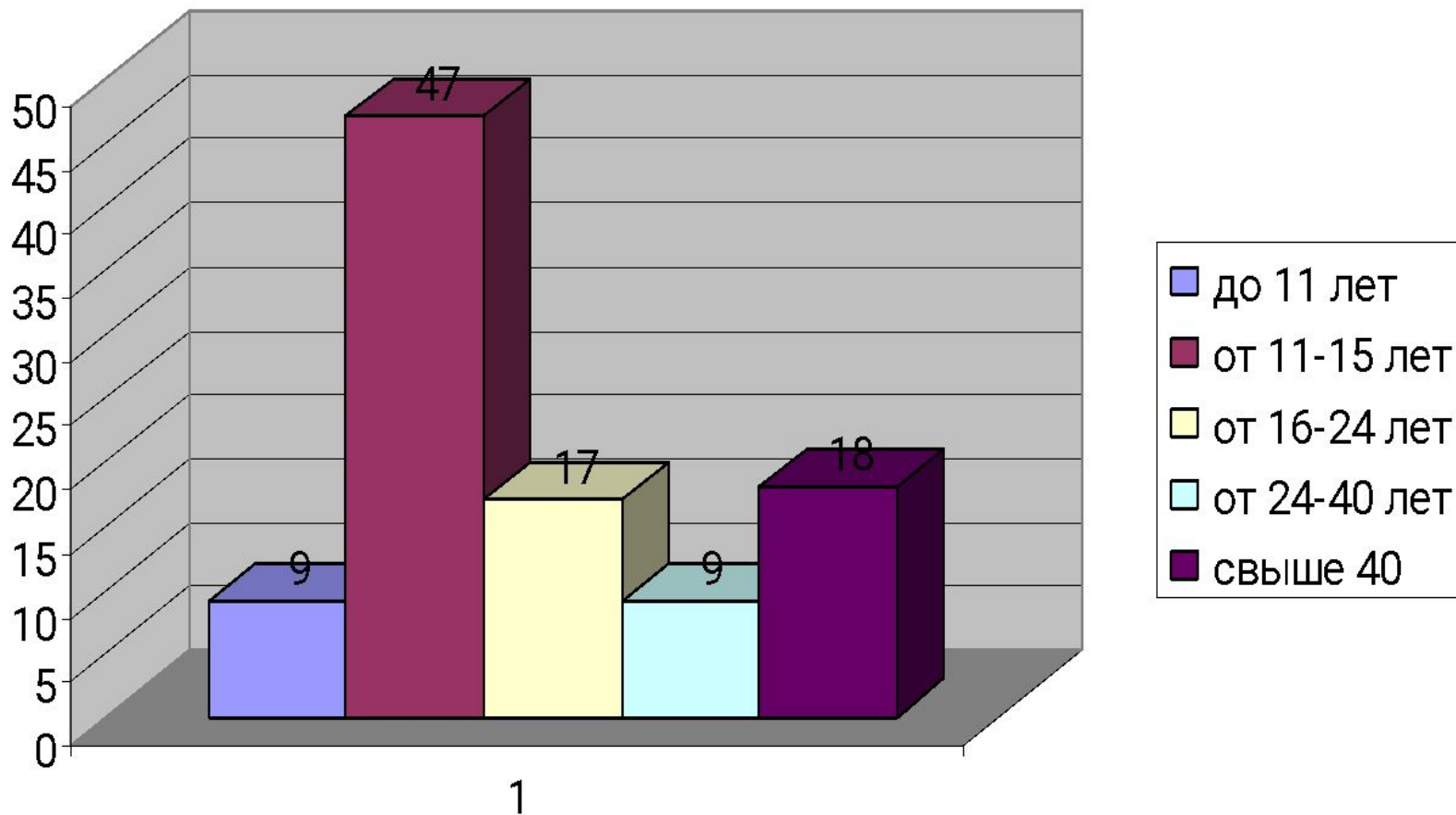


Сквернословите ли вы сами?

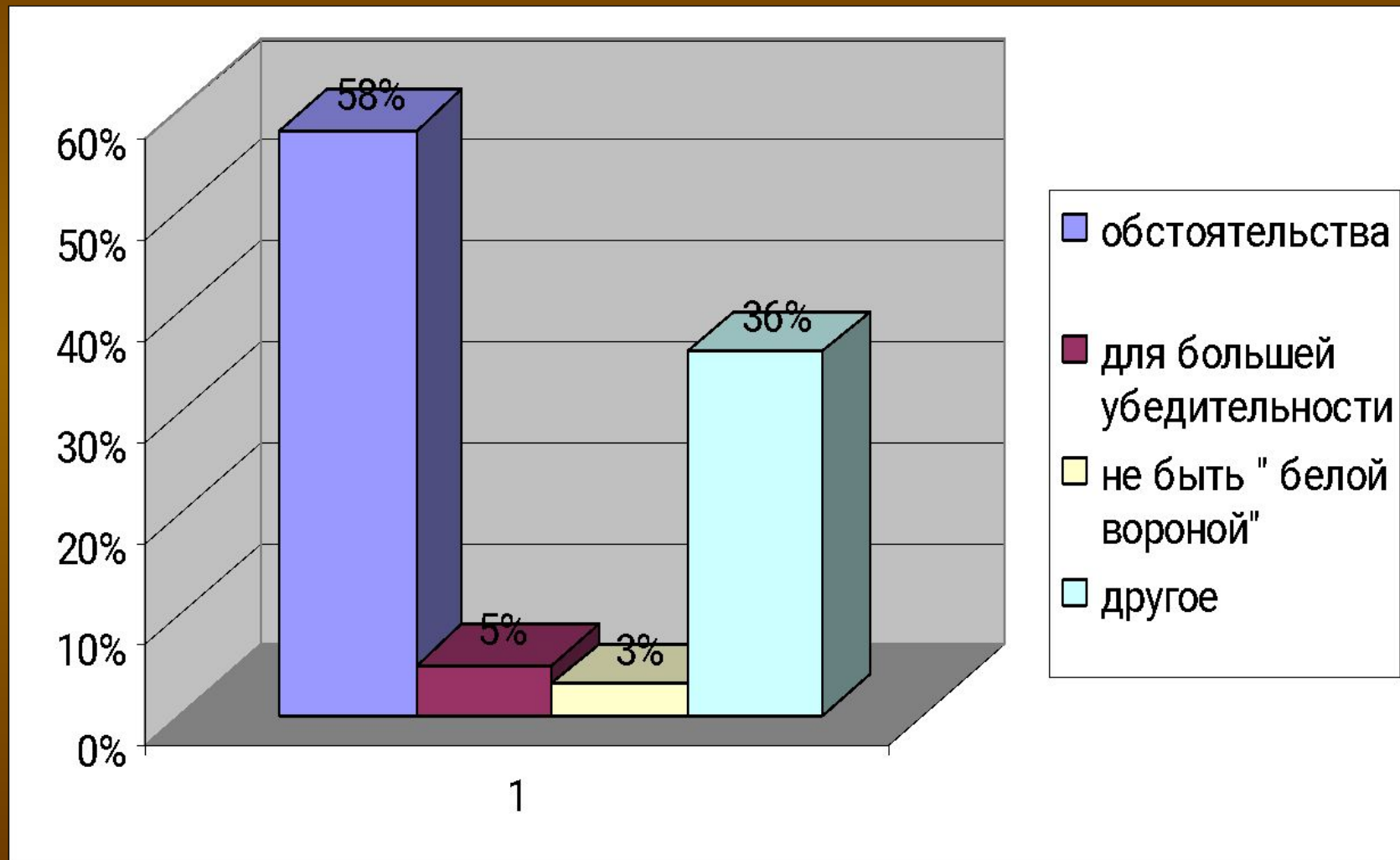
Всего опрошенных	Мужской пол (по возрастам)					Женский пол (по возрастам)				
	До 11 лет	11-15 лет	16-24 лет	25-40 лет	Свыше 40 лет	До 11 лет	11-15 лет	16-24 лет	25-40 лет	Свыше 40 лет
45	2	10	4		1	1	6	2	3	5



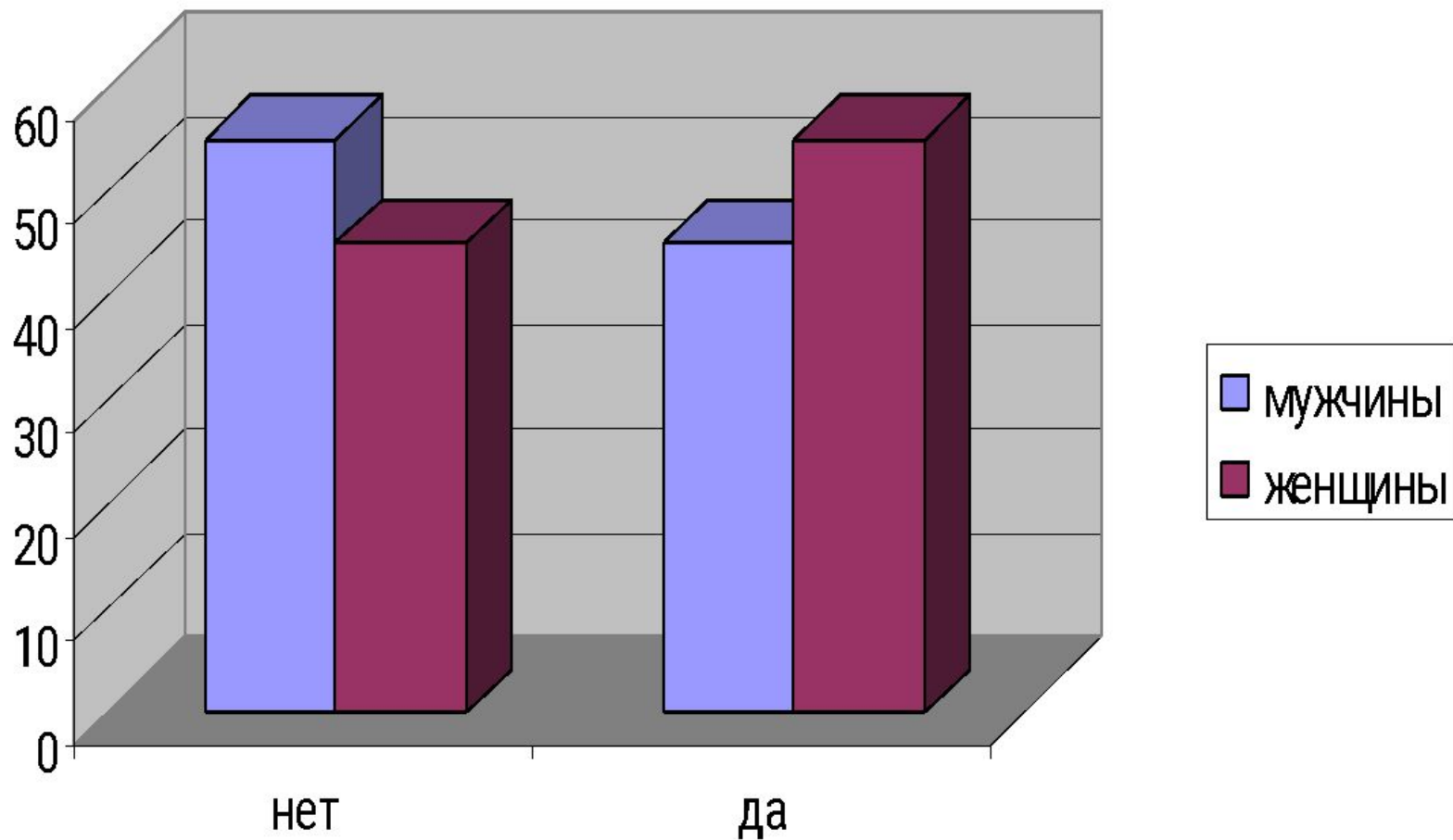
Сквернословите ли Вы?



какие три типа вас побуждают к сквернословии?



Вредная и отвратительная ли привычка

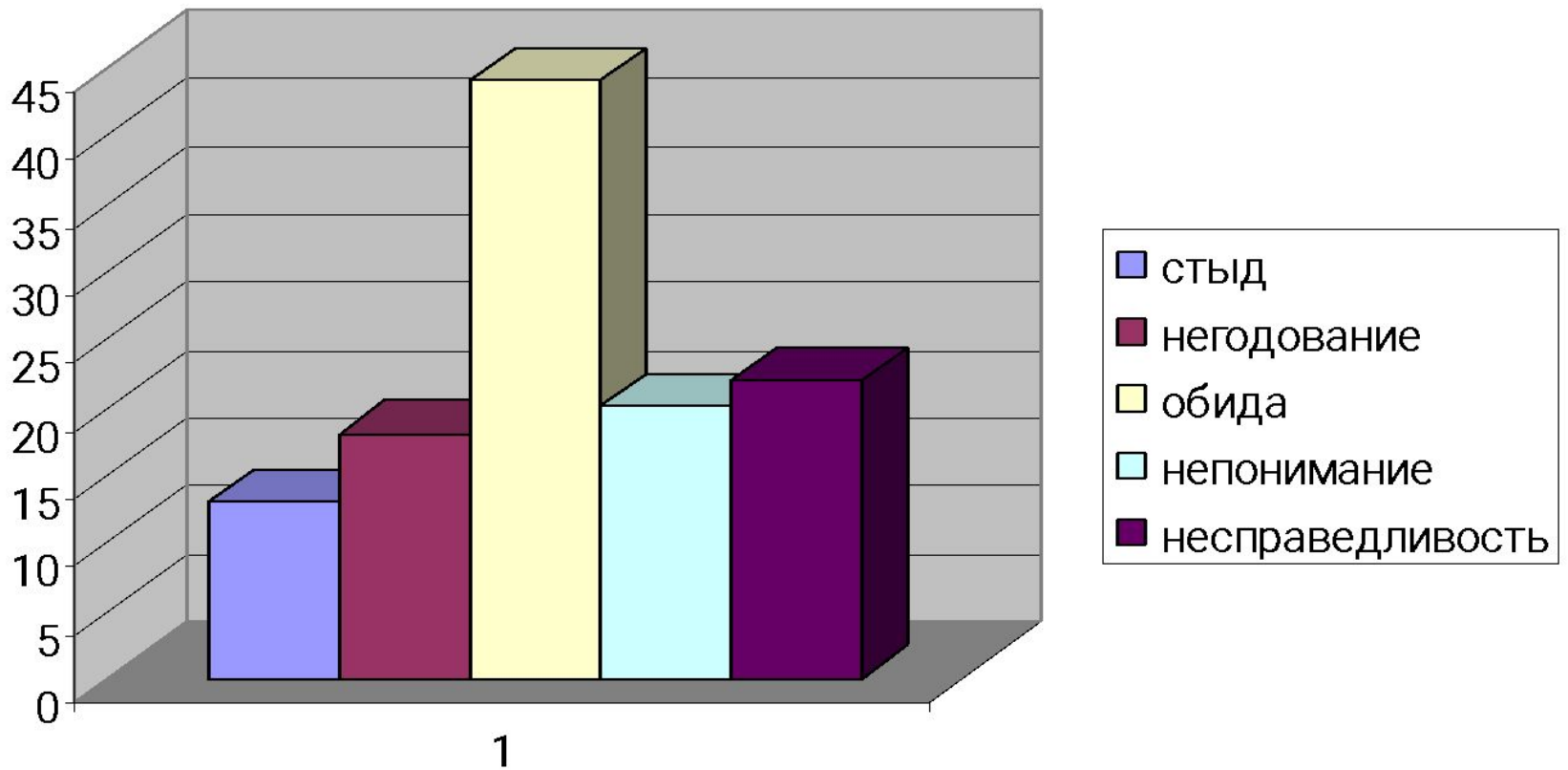


Знание о вредном влиянии вредных слов на психику и жизнедеятельность человека

Всего опрошенных, сказавших «знаю»	Мужской пол (по возрастам)					Женский пол (по возрастам)				
	До 11 лет	11-15 лет	16-20 лет	25-40 лет	Свыше 40 лет	До 11 лет	11-15 лет	16-20 лет	25-40 лет	Свыше 40 лет
21	1	3	3	1	1	3			2	7

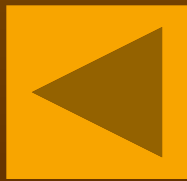


услышав в свой адрес нелицеприятные выражения:



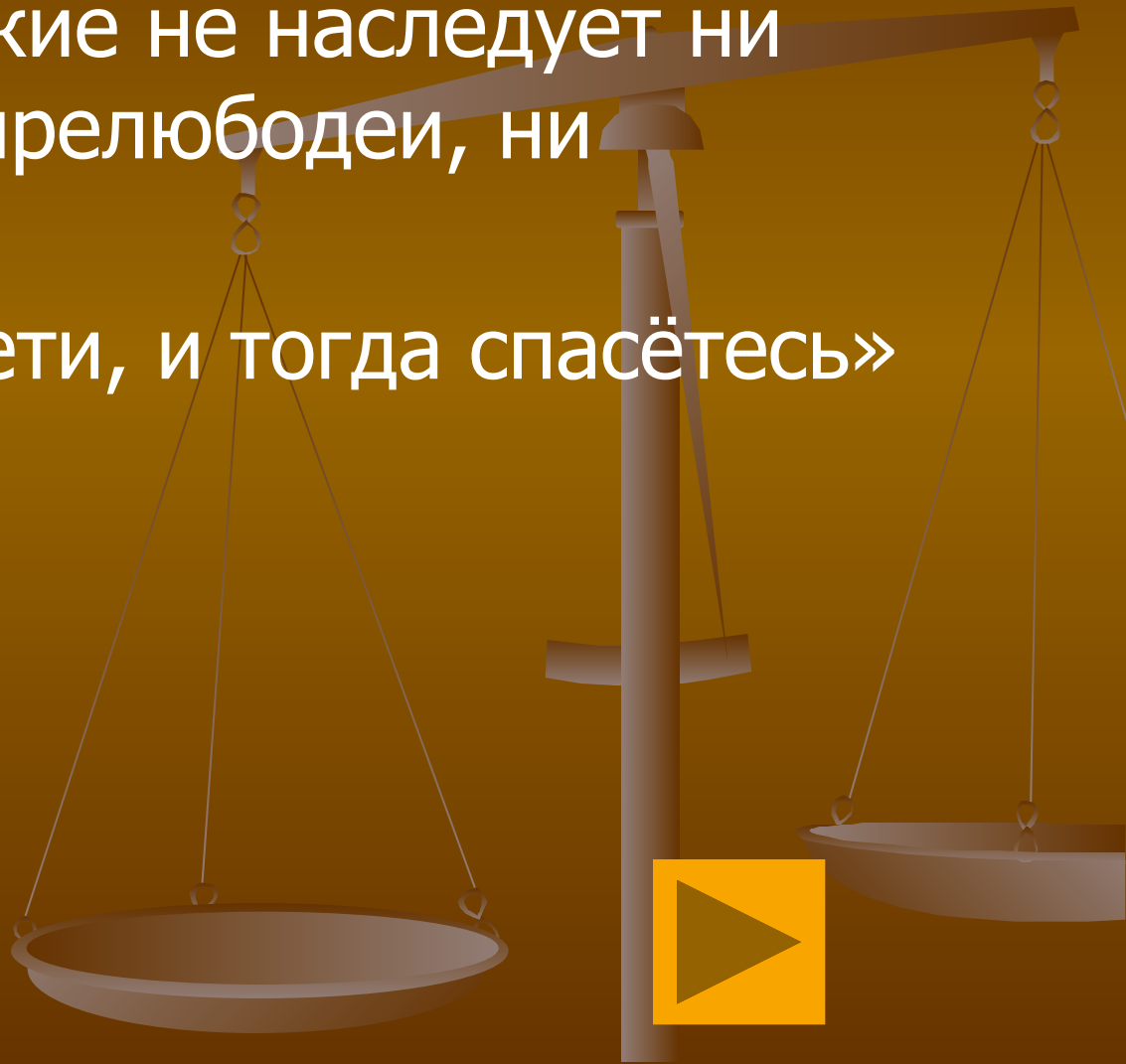
Что говорят учёные?

- ДНК воспринимает речь и её смысл
- «Программа самоликвидации»
- Влияние лексики на иммунную систему
- Самые «добрые слова»: любовь, надежда, вера, доброта
- Лексика и зарождение, и развитие маленького человека



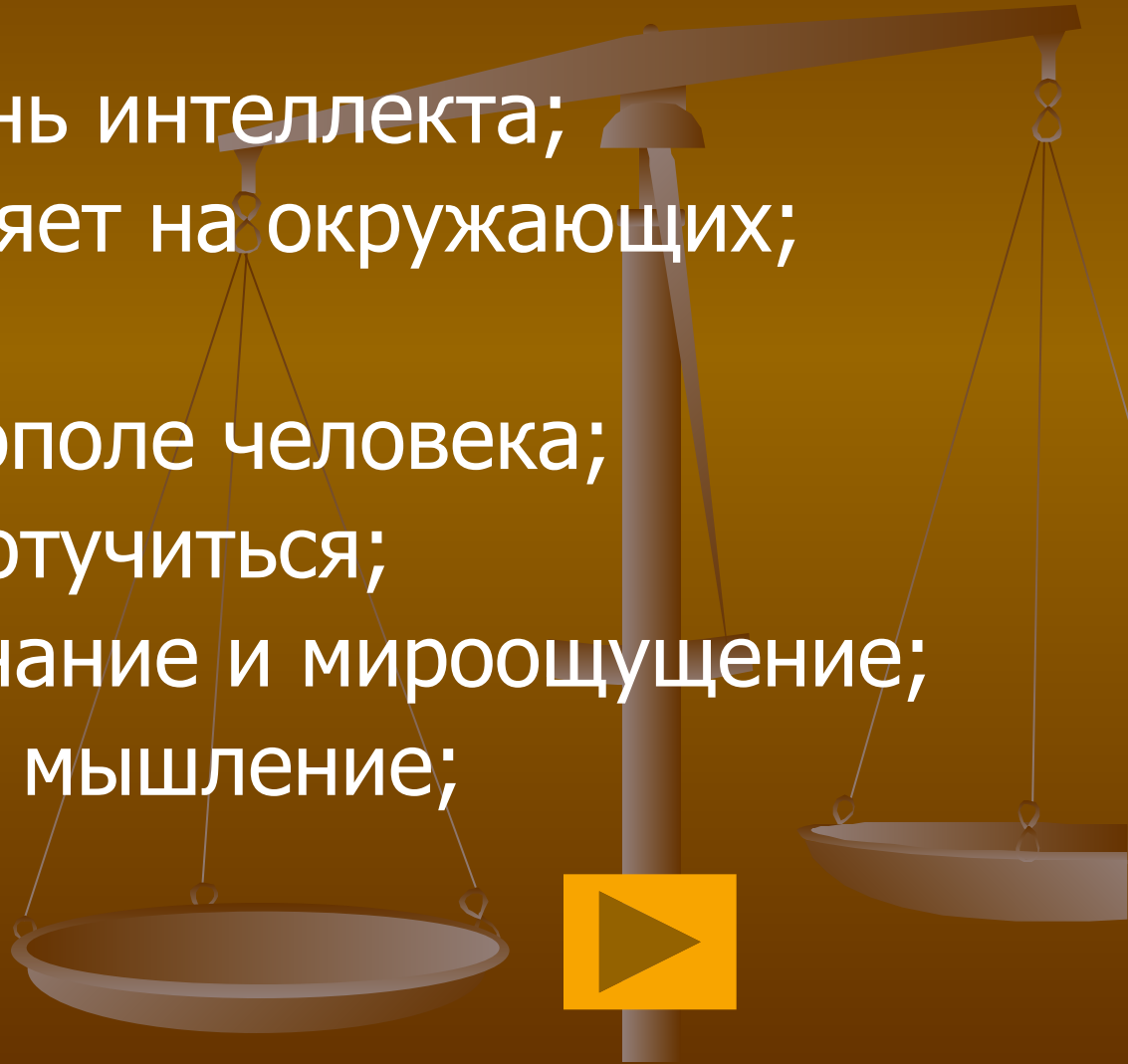
Как учение христианства смотрит на сквернословие?

- « Царствие Божие не наследует ни блудницы, ни прелюбодеи, ни ругатели! »
- « Будьте, как дети, и тогда спасётесь »



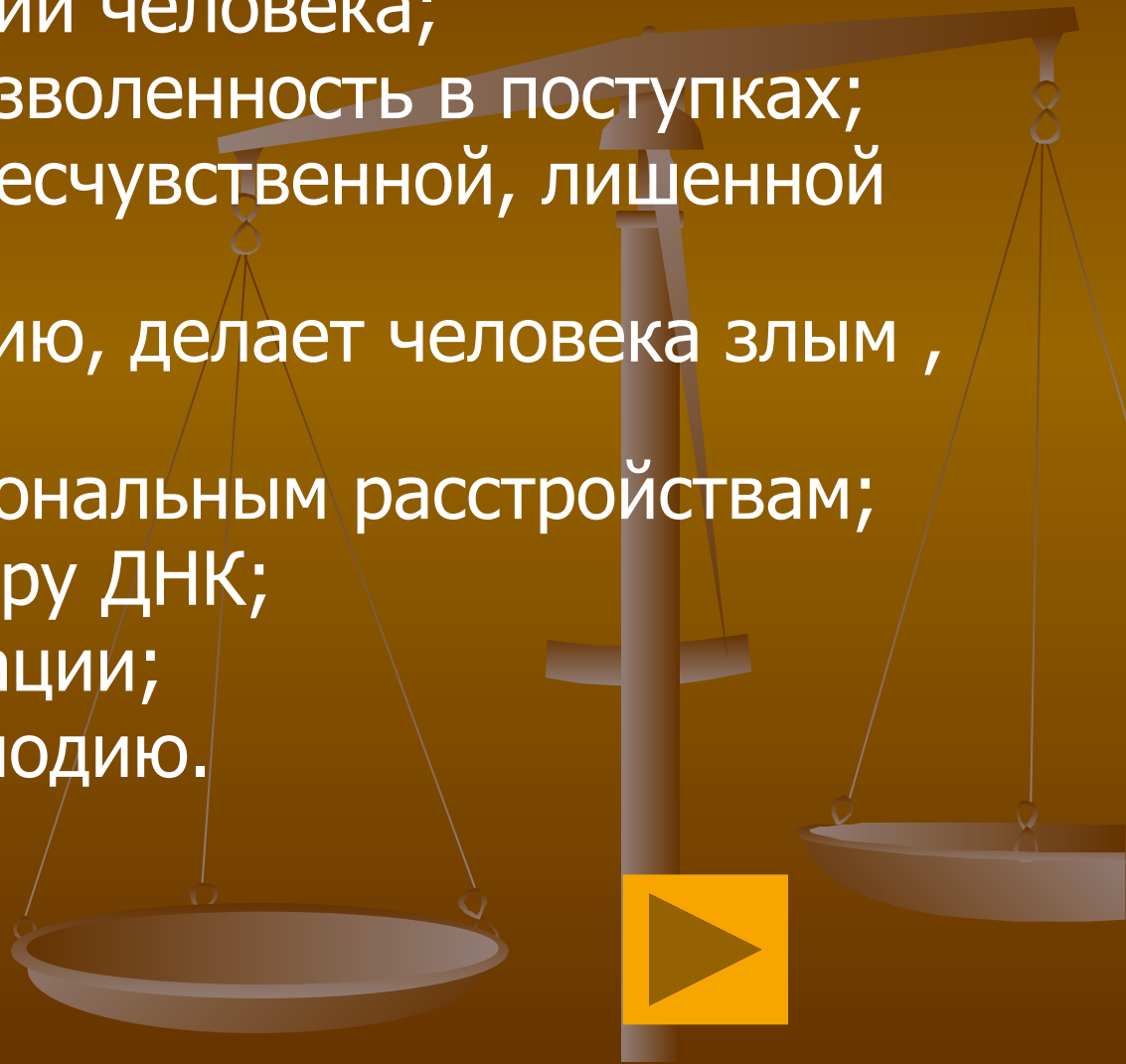
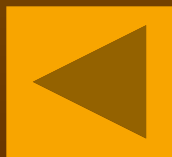
Характеристика влияния нецензурных слов

- снижает уровень интеллекта;
- негативно влияет на окружающих;
- заразительна;
- разрушает биополе человека;
- трудно от нее отучиться;
- разрушает сознание и мироощущение;
- обедняет речь, мышление;



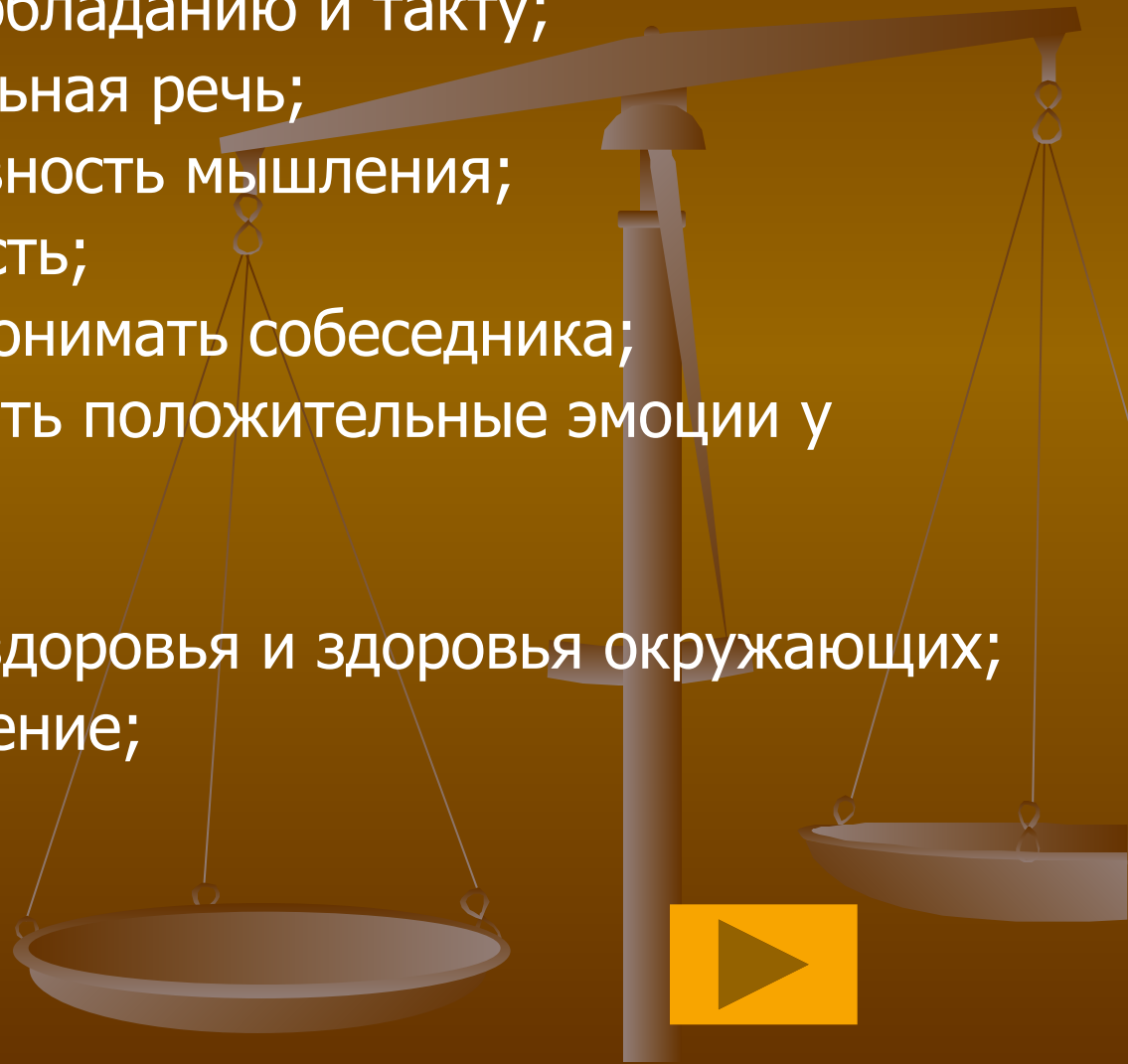
Характеристика влияния нецензурных слов

- ведет к деградации человека;
- порождает вседозволенность в поступках;
- делает психику бесчувственной, лишенной совести и стыда;
- повышает агрессию, делает человека злым, неуправляемым;
- приводит к гормональным расстройствам;
- искажает структуру ДНК;
- приводит к мутации;
- приводит к бесплодию.



Характеристика влияния «доброй лексики»

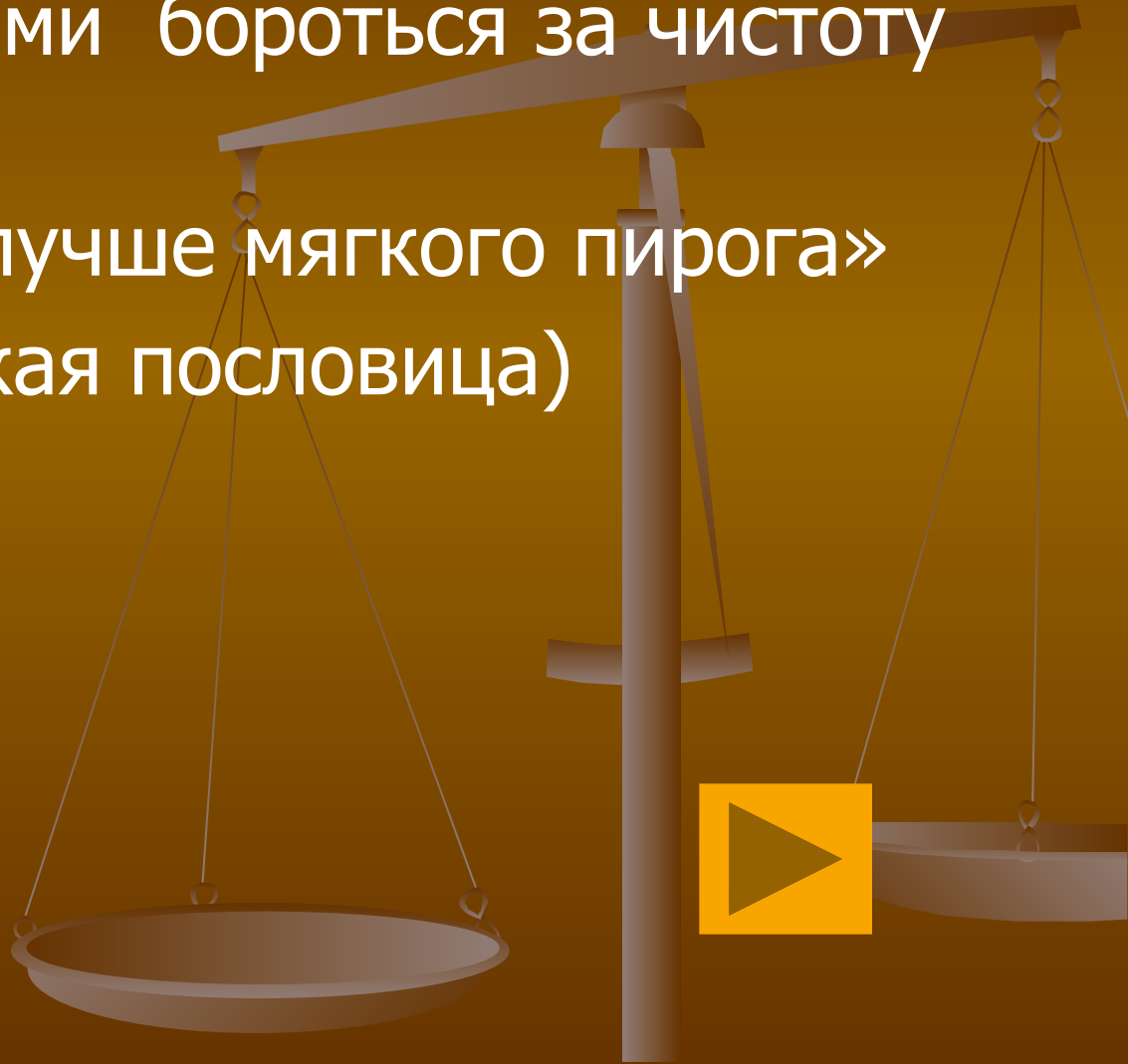
- способность к самообладанию и такту;
- богатая содержательная речь;
- гибкость и вариативность мышления;
- чуткость и терпимость;
- умение слушать и понимать собеседника;
- способность вызывать положительные эмоции у собеседника;
- чувство юмора;
- сохранение своего здоровья и здоровья окружающих;
- осмысленное поведение;
- здоровое потомство



Заключение

Общими усилиями бороться за чистоту
русского языка

«Доброе слово лучше мягкого пирога»
(русская пословица)



Друзья мои, внушайте людям веру.
И чаще говорите: « Добрый день!»
И следуйте хорошему примеру-
Продляйте добрым словом
жизнь людей!

(В. Боков)



**Благодарим
за внимание!**

